

(4) 三河湾生態系調査

筒井久吉

1. 調査実施に至る経緯

昭和49年度に引続き「農林水産生態系における汚染物質の循環と指標生物に関する総合研究実施要綱」に基づき実施した。

2. 期 間

昭和50年4月1日から昭和51年3月31日まで

3. 調 査 結 果

昭和51年9月刊行の50年度研究成績報告書（東海区水産研究所ほか2機関）により報告済みであるので、詳細については省略する。その実施概要は次のとおり。

3.1 調 査 区 域

伊勢湾口部及び三河湾全域と区域内の島嶼

3.2 調査研究項目

- 3.2.1 植物プランクトンの変動とその指標性に関する研究
- 3.2.2 動物プランクトンの変動とその指標性に関する研究
- 3.2.3 マクロベントスの変動とその指標性に関する研究
- 3.2.4 潮間帯生物の変動とその指標性に関する研究
- 3.2.5 漁業生物の変動とその指標性に関する研究
- 3.2.6 貧酸素水塊の形成とその生物相に及ぼす影響に関する研究
- 3.2.7 三河湾の海水の交流交換に関する研究

(5) 海況自動観測装置管理事業

俵佑方人・伊藤英之進・竹内市次

1. 経過及び現況

1.1 宮崎観測塔

三河湾の海況を連続観測し記録するため昭和45年2月幡豆郡吉良町地先に設置した。観測項目は気温、表層塩分、底層塩分、表層水温、底層水温及び潮位であった。しかし施設の老朽化にともない故障が多発したので49年6月以降観測を停止した。現在は電源を電池にきりかえ点灯を続けている。

1.2 海況自動観測ブイ

昭和47年3月に1号ブイを蒲郡地先、2号ブイを南知多町豊丘地先、昭和48年3月に3号ブイを田原町地先へ設置した。観測項目は気温、表層水温、表層塩分、PH、濁度、流向、流速、底層水温、底層塩分、DOであった。しかし故障が多発したため、50年4月から気温、表層水温、表層塩分の3項目のみとし、また4～8月は3時間間隔で、9月以降は毎正時の観測を行なった。

2. 結 果

旬別ブイ別項目別観測回数、及び旬間最高値、最低値、旬平均値は表1のとおりである。

2.1 気 温

図1は旬別ブイ別最高、最低、平均気温を示したものである。これによれば2号ブイの最高値は9月上旬、3号ブイは8月上旬で最低は1、2、3号とも1月下旬であった。図2は旬別最高、最低、平均気温のブイ間差で、1号ブイの数値を基準にして求めた。これによれば50年4～7月は蒲郡地先が最も低い、10月以後は田原地先が低くなる。また豊丘地先は年間を通して蒲郡地先より高かった。田原と豊丘では4～8月上旬は田原が高く8月中旬以降は豊丘が高かった。

表 1. 旬別ブイ別項目別観測回数及び旬最高, 最低, 平均値

		観 測 回 数									気 温					
		1 号 ブイ			2 号 ブイ			3 号 ブイ			1 号 ブイ			2 号 ブイ		
		気温	水温	塩分	気温	水温	塩分	気温	水温	塩分	Max	M	Min	Max	M	Min
4 月	上旬	103回	103回	95回	102回	102回	102回	102回	102回	102回	17.8	10.6	4.9	16.9	10.6	6.1
	中	78	78	76	76	76	76	74	74	74	20.3	14.3	9.7	21.8	14.7	10.4
	下	76	76	69	70	71	49	59	59	58	20.2	14.5	11.3	20.4	15.5	11.7
	月	257	257	240	248	249	227	235	235	234	20.3	12.9	4.9	21.8	13.3	6.1
5 月	上旬	80	80	76	78	78	35	76	76	73	21.5	15.8	10.0	23.4	17.4	12.6
	中	75	75	45	77	77	77	67	67	66	21.1	16.5	11.9	21.8	17.9	13.7
	下	88	88	7	81	81	81	-	80	79	22.1	17.2	12.0	24.3	18.8	14.1
	月	243	243	128	236	236	236	143	223	218	22.1	16.5	10.0	24.3	18.0	12.6
6 月	上旬	80	80	66	67	67	67	-	64	64	23.2	19.1	14.8	26.3	21.5	17.9
	中	24	24	24	19	19	19	-	17	17	23.4	20.3	15.9	24.2	21.1	19.0
	下	80	80	55	75	75	75	-	70	70	24.3	20.0	17.3	27.3	22.2	19.2
	月	184	184	145	161	161	161	-	151	151	24.3	19.6	14.8	27.3	21.8	17.9
7 月	上旬	80	80	29	75	74	57	56	72	72	27.4	21.2	17.6	26.4	23.8	20.2
	中	80	80	69	78	78	56	73	73	73	29.6	24.3	19.9	31.3	26.3	21.4
	下	26	26	26	56	56	56	54	54	53	28.7	24.6	21.8	31.9	27.6	24.3
	月	186	186	124	209	203	169	183	199	198	29.6	23.0	17.6	31.9	25.6	20.2
8 月	上旬	-	-	-	66	66	64	59	59	58	-	-	-	31.4	26.8	22.4
	中	-	-	-	47	46	40	60	29	54	-	-	-	31.0	26.2	22.7
	下	-	-	-	66	62	13	69	-	61	-	-	-	31.8	26.4	21.3
	月	-	-	-	179	174	117	188	88	173	-	-	-	31.8	26.5	21.3
9 月	上旬	-	-	-	61	61	-	69	12	12	-	-	-	33.6	27.9	21.5
	中	-	-	-	77	77	77	73	73	71	-	-	-	31.8	26.5	20.6
	下	-	-	-	75	75	69	70	70	69	-	-	-	31.1	24.3	19.0
	月	-	-	-	213	213	146	212	155	152	-	-	-	33.6	26.1	19.0
10 月	上旬	229	211	199	189	227	227	227	225	223	28.3	21.3	17.3	28.9	23.4	18.8
	中	231	231	228	38	231	231	228	229	228	23.6	17.7	14.0	22.9	19.6	16.4
	下	221	221	221	-	251	251	201	245	244	23.6	17.6	12.1	-	-	-
	月	681	663	648	227	709	709	656	699	695	28.3	19.1	12.1	28.9	22.7	16.4
11 月	上旬	237	237	234	-	232	236	115	234	234	23.4	15.6	9.6	-	-	-
	中	240	240	240	-	240	240	240	240	240	21.1	15.4	7.9	-	-	-
	下	240	239	229	-	240	240	239	239	229	19.2	12.0	6.7	-	-	-
	月	717	716	703	-	712	716	594	713	703	23.4	14.3	6.7	-	-	-
12 月	上旬	240	239	239	-	240	240	232	235	188	17.6	11.5	6.2	-	-	-
	中	240	239	237	-	240	240	239	239	223	12.9	7.4	3.4	-	-	-
	下	264	253	263	203	264	264	264	264	253	10.8	6.8	2.6	11.1	7.5	2.4
	月	744	731	739	203	744	744	735	738	664	17.6	8.5	2.6	11.1	-	2.4
1 月	上旬	240	191	238	240	240	233	238	237	201	14.0	7.5	2.7	16.1	7.5	3.5
	中	240	240	240	240	240	227	239	238	234	10.7	4.8	0.7	10.6	5.4	1.1
	下	263	263	262	264	264	256	263	261	262	9.0	4.0	-0.7	10.4	4.8	0.5
	月	743	694	740	744	744	716	740	736	697	14.0	5.4	-0.7	16.1	5.9	0.5
2 月	上旬	240	240	240	240	240	240	240	240	239	12.4	6.1	0.9	15.2	6.3	2.1
	中	240	240	240	240	240	240	239	240	240	15.0	7.5	0.8	14.9	7.7	1.7
	下	216	211	216	216	216	216	215	215	214	16.7	8.6	3.1	18.5	9.2	4.4
	月	696	691	696	696	696	696	694	695	693	16.7	7.4	0.8	18.5	7.9	1.7
3 月	上旬	240	222	240	240	240	240	240	239	238	13.4	8.6	3.7	14.7	8.7	2.9
	中	240	214	240	238	239	239	240	240	240	16.7	10.3	3.0	20.7	10.6	3.9
	下	189	189	188	167	167	166	260	259	259	16.5	10.2	2.0	15.8	10.5	3.1
	月	669	625	668	645	646	645	740	738	737	16.7	9.6	2.0	20.7	9.9	2.9

(C)			水			温			(C)			塩			分			(%)					
3号ブイ			1号ブイ			2号ブイ			3号ブイ			1号ブイ			2号ブイ			3号ブイ					
Max	M	Min	Max	M	Min	Max	M	Min	Max	M	Min	Max	M	Min	Max	M	Min	Max	M	Min	Max	M	Min
18.6	11.4	6.7	14.1	10.2	9.0	13.2	10.9	10.0	12.3	9.9	9.0	31.3	30.3	26.3	32.6	32.0	28.3	31.1	30.2	28.5			
20.8	15.5	11.4	16.8	14.3	11.6	16.2	14.0	12.0	15.9	13.0	11.5	30.0	27.9	23.1	31.4	30.0	27.4	31.7	29.3	27.8			
24.5	17.0	12.5	17.5	15.1	12.9	18.0	15.5	13.7	16.3	14.3	12.8	31.3	30.4	29.1	30.6	28.5	26.9	32.5	30.3	29.1			
24.5	14.1	6.7	17.5	12.9	9.0	18.0	13.2	10.0	16.3	12.0	9.0	31.3	29.6	23.1	32.6	30.6	26.9	32.5	30.2	27.8			
24.2	18.9	13.1	18.2	16.3	14.7	18.7	16.9	15.7	17.2	15.5	14.0	32.6	30.8	26.8	31.6	30.9	28.3	32.4	30.6	27.6			
27.6	19.6	15.9	19.9	18.1	16.5	19.9	18.2	16.6	18.4	17.1	15.9	31.6	30.4	28.1	30.9	29.5	26.2	32.3	31.5	30.0			
-	-	-	21.3	19.5	17.0	21.5	19.3	17.3	21.2	18.9	16.8	31.3	31.2	31.1	31.0	29.0	26.8	31.4	30.2	28.4			
-	-	-	21.3	18.0	14.7	21.5	18.1	15.7	21.2	17.2	14.0	32.6	30.7	26.8	31.6	29.5	26.2	31.4	30.7	27.6			
-	-	-	24.4	21.8	19.6	24.2	22.0	19.8	23.0	21.2	19.0	31.6	30.2	28.3	29.0	27.1	24.2	32.7	30.6	29.0			
-	-	-	24.5	23.4	22.4	23.6	22.7	21.8	-	-	-	30.0	28.4	25.9	28.1	26.7	24.8	-	-	-			
-	-	-	24.6	23.1	22.0	25.3	22.8	21.9	23.9	22.2	19.7	29.7	27.1	24.4	28.2	25.7	22.7	32.4	31.3	29.6			
-	-	-	24.6	22.8	19.6	25.3	22.4	19.8	23.9	21.7	19.0	31.6	28.8	24.4	29.0	26.4	22.7	32.7	31.0	29.0			
28.6	24.1	19.5	26.7	24.3	22.7	27.0	24.2	21.9	25.6	23.0	20.2	29.8	24.9	21.9	30.1	26.1	17.9	32.3	30.1	25.7			
29.8	26.2	21.7	29.3	26.9	24.8	29.3	26.1	24.3	28.6	25.8	23.7	27.3	24.9	20.8	28.6	24.7	20.3	28.7	27.5	24.7			
29.7	26.7	23.7	31.4	29.7	26.4	30.3	28.2	25.6	28.5	26.2	24.0	26.5	25.5	23.9	28.4	25.6	23.9	31.3	29.9	26.3			
29.8	25.7	19.5	31.4	26.2	22.7	30.3	26.0	21.9	28.6	24.9	20.2	29.8	25.0	20.8	30.1	25.5	17.9	32.3	29.1	24.7			
31.4	26.9	23.7	-	-	-	31.0	28.9	25.0	31.0	28.3	23.1	-	-	-	25.8	23.9	21.6	31.7	30.4	30.0			
29.2	26.1	23.2	-	-	-	28.8	26.8	24.3	26.6	24.7	23.1	-	-	-	28.9	27.2	25.1	32.1	31.5	30.5			
29.4	26.0	22.9	-	-	-	29.6	27.2	23.2	-	-	-	-	-	-	28.4	25.9	24.3	31.9	27.5	22.8			
31.4	26.3	22.9	-	-	-	31.0	27.7	23.2	31.0	27.1	23.1	-	-	-	28.9	25.3	21.6	32.1	29.7	22.8			
29.0	26.1	22.3	-	-	-	30.4	27.9	24.9	28.5	27.5	26.6	-	-	-	-	-	-	29.1	28.3	27.9			
28.8	26.0	22.3	-	-	-	28.3	26.6	25.2	28.7	27.5	26.1	-	-	-	22.0	19.8	16.9	29.5	24.4	17.3			
28.7	23.4	18.7	-	-	-	28.7	26.1	23.6	29.5	26.6	24.6	-	-	-	27.6	19.5	16.1	31.5	23.9	19.1			
29.0	25.2	18.7	-	-	-	30.4	26.8	23.6	29.5	27.1	24.6	-	-	-	27.6	19.7	16.1	31.5	24.5	17.3			
26.2	21.7	17.2	26.7	23.4	20.9	24.6	23.2	21.2	24.7	23.4	21.6	31.2	28.0	12.4	29.1	25.9	19.7	31.4	29.4	22.9			
20.9	17.1	13.5	22.4	20.4	17.4	22.5	21.1	19.3	21.2	20.0	18.3	32.1	28.2	20.1	30.9	27.8	21.5	30.7	26.9	19.8			
21.2	16.9	12.5	21.6	19.7	18.6	21.2	20.0	17.9	20.8	19.8	18.7	33.1	30.7	25.8	30.7	29.2	25.4	31.2	30.2	27.7			
26.2	18.6	12.5	26.7	21.1	17.4	24.6	21.4	17.9	18.7	21.0	18.3	33.1	29.0	12.4	30.7	27.7	19.7	27.7	28.9	19.8			
22.5	15.7	10.3	20.3	18.2	15.0	20.1	18.9	17.6	19.1	18.1	16.3	32.8	31.1	25.4	30.7	29.3	26.7	30.9	30.2	26.5			
20.6	15.3	9.1	19.0	16.3	14.0	18.2	17.2	15.6	18.5	16.8	15.0	31.4	29.2	22.9	30.2	28.8	25.1	31.6	29.8	26.4			
17.5	11.8	7.9	17.5	15.8	14.3	17.5	16.0	14.1	16.5	14.7	13.3	32.7	28.4	23.7	30.4	28.4	18.0	30.0	29.4	28.7			
22.5	14.0	7.9	20.3	16.8	14.0	20.1	17.3	14.1	19.1	16.5	13.3	32.8	29.6	22.9	30.7	28.8	18.0	31.6	29.8	26.4			
17.7	11.3	6.9	15.2	13.8	11.1	16.4	14.5	11.4	14.0	12.9	11.9	32.8	30.4	23.7	31.2	28.8	23.8	30.8	29.7	27.3			
12.0	7.5	3.8	15.3	12.7	10.6	14.7	13.3	11.1	13.0	11.5	9.1	32.8	31.7	26.3	31.3	30.1	22.5	30.5	29.7	24.6			
9.7	6.6	3.1	11.6	9.8	7.7	13.2	11.5	10.1	9.9	8.7	7.4	33.0	32.2	27.9	31.6	30.7	28.7	30.7	30.0	29.3			
17.7	8.4	3.1	15.3	12.1	7.7	16.4	13.0	10.1	14.0	10.8	7.4	33.0	31.4	23.7	31.6	29.9	22.5	30.8	29.8	24.6			
11.4	6.9	2.8	9.5	8.6	7.6	11.6	10.3	9.3	8.8	7.8	6.9	33.0	31.8	27.6	31.7	31.1	29.6	30.8	29.8	28.9			
11.0	4.6	1.2	7.9	7.1	5.6	10.4	8.9	7.3	7.8	6.5	5.3	33.7	32.6	30.1	32.3	31.4	28.0	31.6	30.6	29.3			
7.8	3.5	-1.3	6.4	5.4	3.9	9.6	7.6	6.5	6.3	4.5	3.7	34.2	33.5	31.6	32.2	31.7	29.2	31.7	30.9	30.4			
11.4	5.0	-1.3	9.5	6.9	3.9	11.6	8.9	6.5	8.8	6.2	3.7	34.2	32.7	27.6	32.3	31.4	28.0	31.7	30.5	28.9			
9.9	5.4	1.0	7.1	6.4	5.0	9.1	8.1	7.0	6.6	5.4	4.5	34.6	33.4	29.7	32.3	31.7	29.9	32.0	30.9	29.9			
16.5	7.0	0.8	8.6	6.9	5.3	9.4	8.3	7.5	7.8	6.1	4.7	33.3	31.8	28.3	32.5	31.9	30.4	32.3	31.4	30.3			
17.0	8.3	2.9	11.4	8.6	6.5	11.0	8.8	7.8	9.0	7.3	6.4	32.8	30.9	25.9	32.1	31.4	27.9	32.5	31.4	30.7			
17.0	6.8	0.8	11.4	7.2	5.0	11.0	8.4	7.0	9.0	6.2	4.5	34.6	32.5	25.9	32.5	31.7	27.9	32.5	31.2	29.9			
12.0	7.8	3.8	11.6	9.8	7.7	10.8	9.2	7.2	9.8	8.4	7.5	32.6	28.4	19.1	31.7	29.9	25.7	31.7	23.3	24.1			
15.5	9.6	3.3	12.9	11.3	8.5	12.4	10.9	9.2	11.1	9.6	8.3	33.2	31.4	26.2	32.0	30.4	27.8	31.8	29.1	18.0			
16.2	8.7	3.0	11.3	9.9	7.7	12.3	11.5	10.7	10.9	9.6	8.7	32.2	29.9	21.0	32.7	31.8	28.5	31.0	30.2	29.0			
16.2	8.7	3.0	12.9	10.3	7.7	12.4	10.4	7.2	11.1	9.2	7.5	33.2	29.9	19.1	32.7	30.6	25.7	31.8	29.2	18.0			

図1 旬別ブイ別最高・最低・平均気温

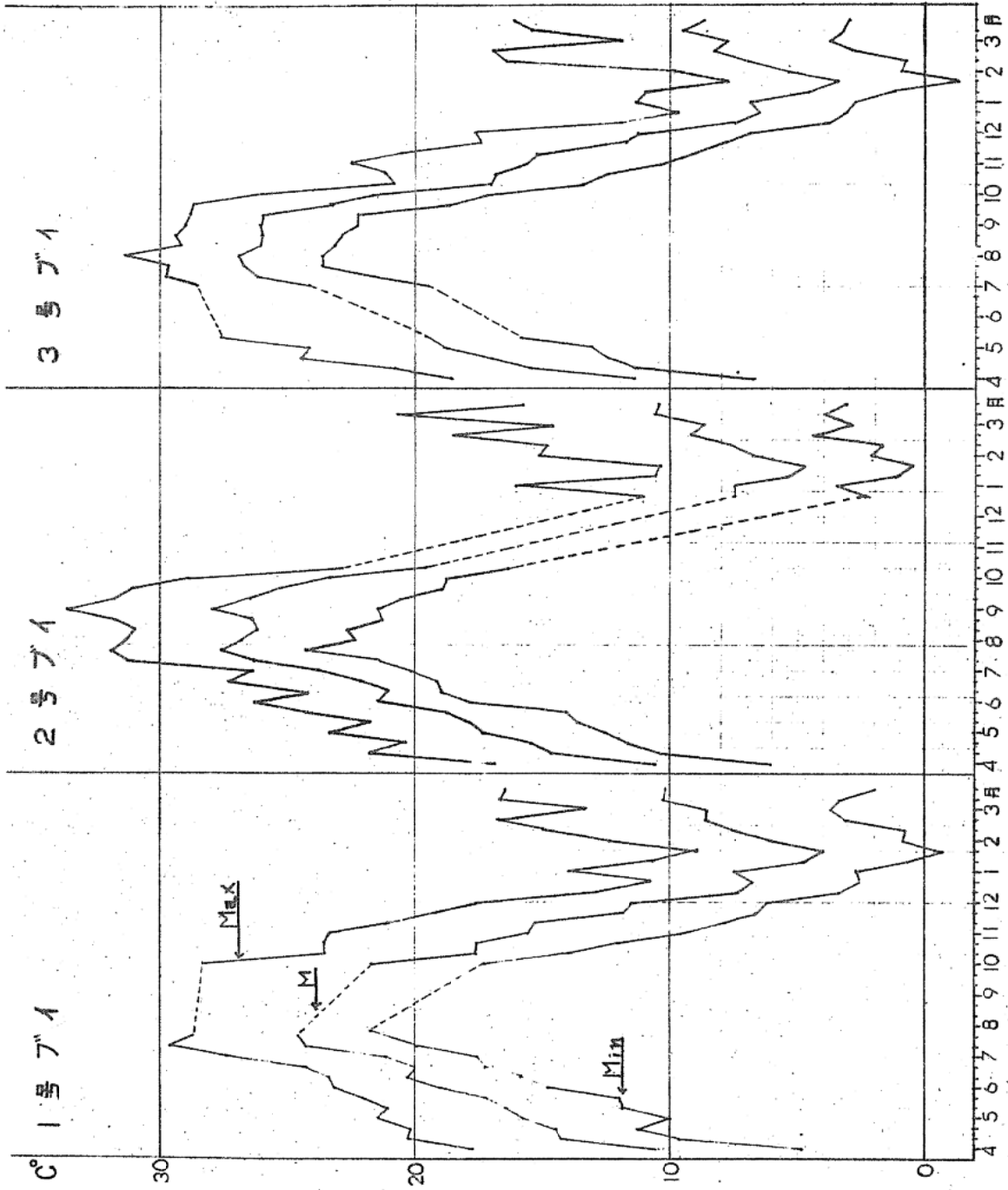
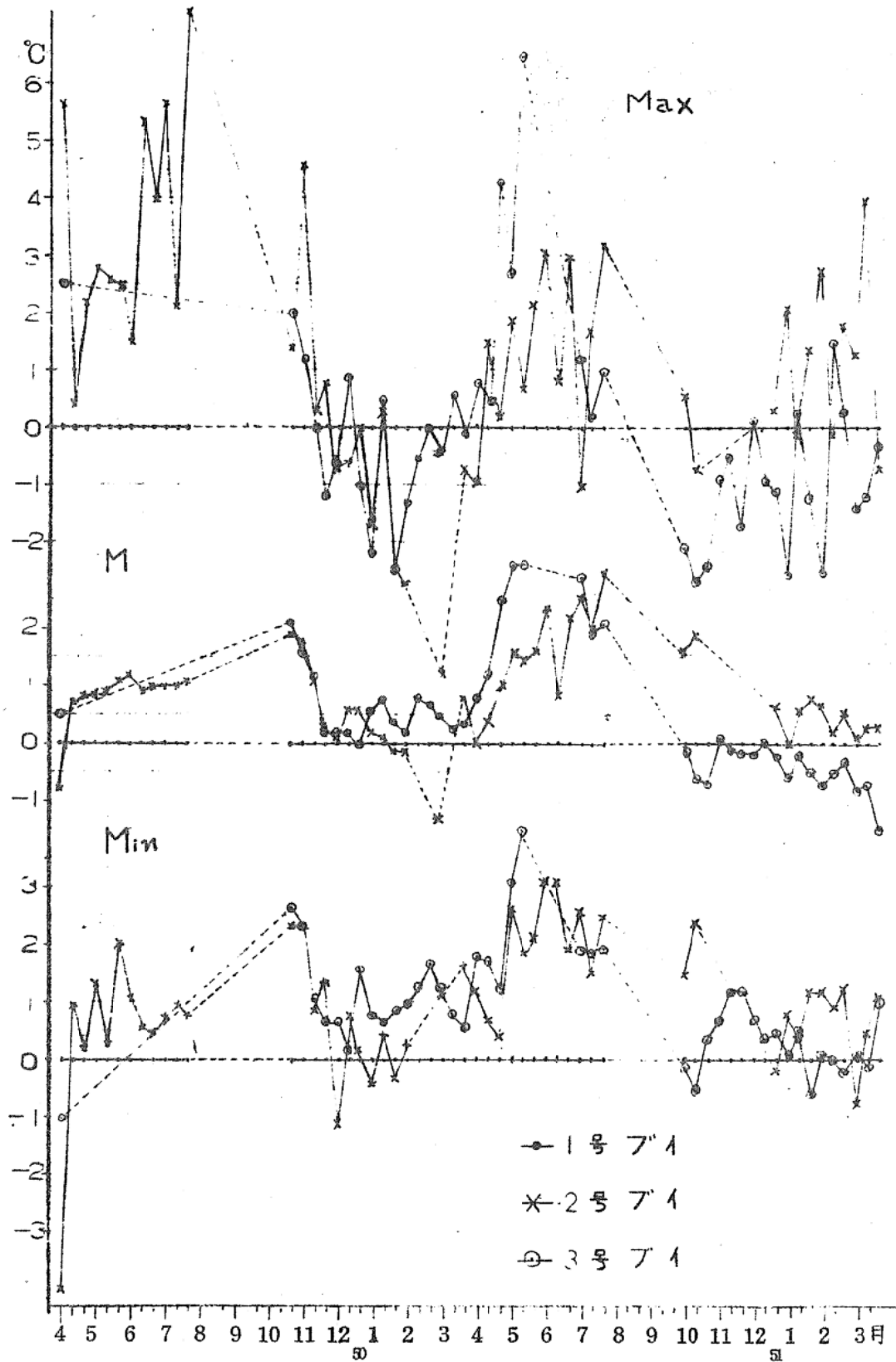


図2 旬別最高, 最低, 平均気温ブイ間差



2.2 水 温

図3は旬別ブイ別最高最低平均水温で、これをみると最高水温は2, 3号とも8月上旬, 最低は1, 2, 3号とも1月下旬となっており、気温の動向と良く似ている。図4は旬別最高最低平均水温ブイ間差で、1号ブイの数値を基準にして差を求めたものである。これによれば、豊丘はほぼ年間を通して蒲郡よりも高く、特に冬場は平均で2℃前後高く経過した。田原地先は年間を通して蒲郡、豊丘よりも常に低く経過した。

2.3 塩 分 量

図5は旬別ブイ別最高最低平均塩分量で、これによれば1号では7月上中旬に最低(8~9月欠測)2月上中旬に最高、2号ブイは9月中下旬に最低、2月中旬に最高、3号ブイでは9月上中旬が最低、2月中下旬に最高となっている。図6は旬別最高最低平均塩分量ブイ間差で1号ブイの数値を基準にしてその差をみたものである。これをみると50年4月以降では豊丘地先はほぼ年間を通して蒲郡地先よりも低鹹で、田原地先は4~7月は高かったが、10月以降は低かった。本年は三河湾最奥の蒲郡が10月以降で最も高鹹となっているが、ちなみに48年度、49年度の12~1月の塩分量をみると田原が最も高鹹で豊丘がそれに次ぎ、蒲郡が最も低鹹となっている。図7は48年度以降の12~1月間の旬別平均塩分量を示したものであるが、これをみると2, 3号ブイは年々低鹹になっているのに対し、1号ブイでは49年度に極端な低鹹があったのが異常で、本年は48年度より高くなっているがむしろ正常な数値のように思われる。

2.4 水温と塩分量の関係

昨年と同様本年も水温と塩分量の間に、3~4月から9月にかけて逆比例的な関係、9月から3月頃の水溫下降期には比例的な関係が短期的にみられた。

3. 考 察

3.1 気 温

4~8月上旬まで田原が豊丘より高く、8月中旬以降豊丘の方が高いという結果は観測位置と周辺の地勢及び風向風力の関係によると考えられる。特に12月以降は北西や西の風が卓越するので、知

図3 旬別ブイ別最高・最低・平均水温

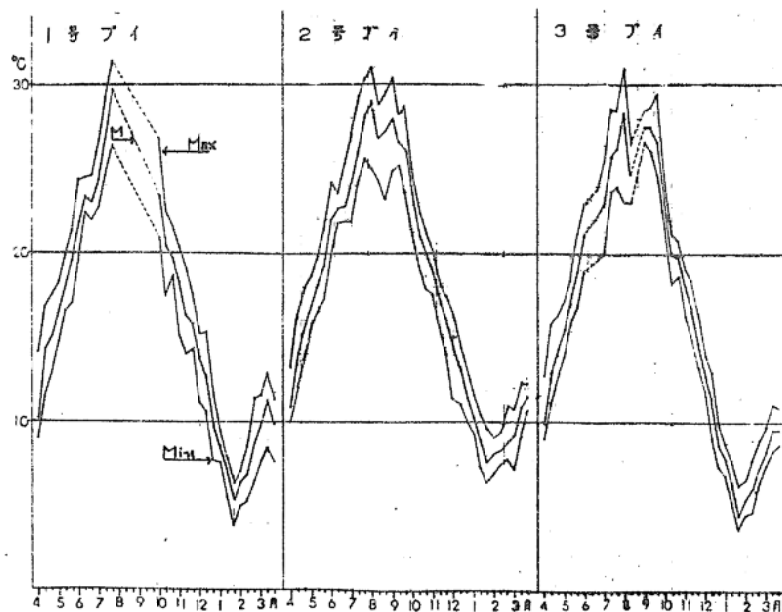
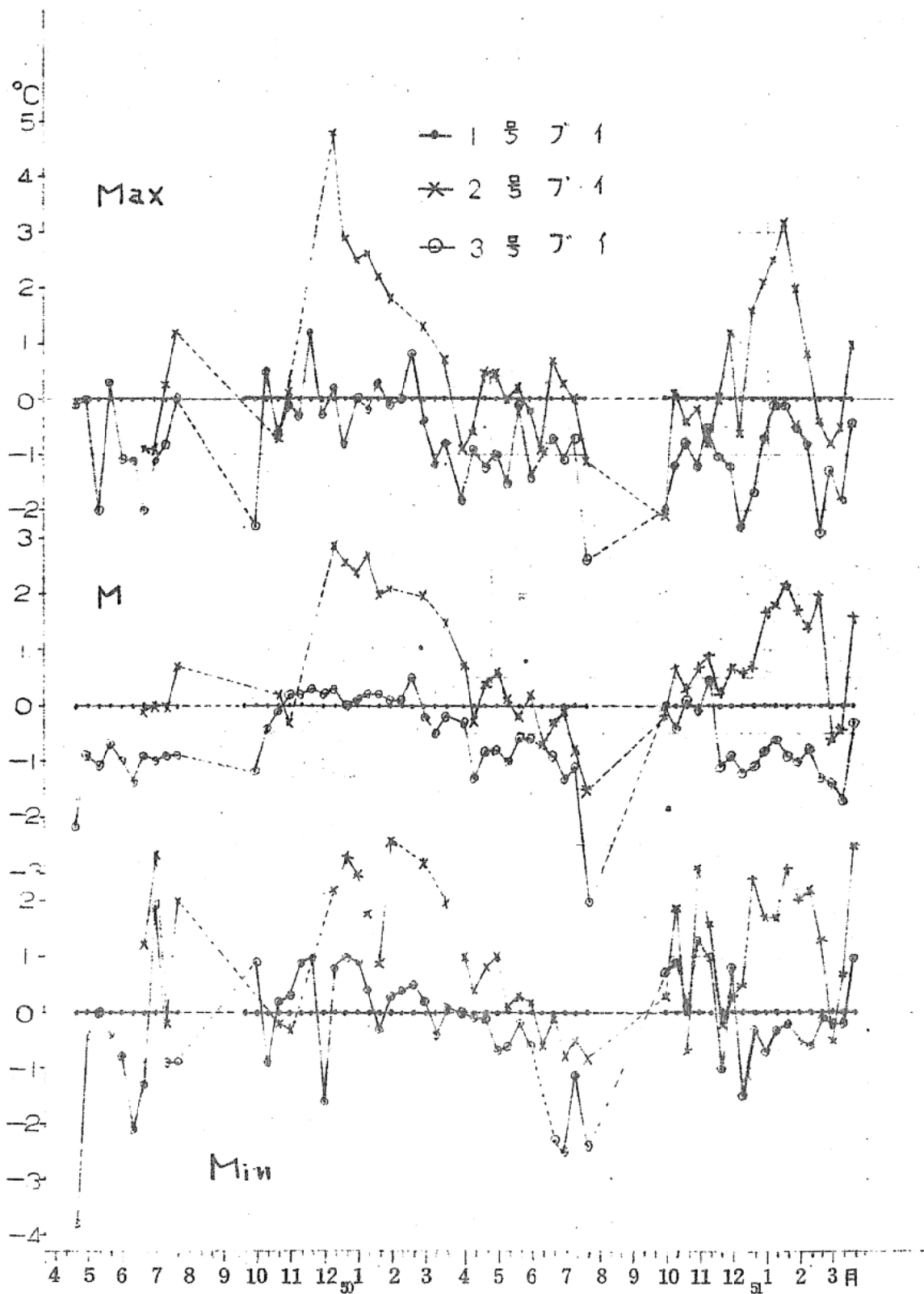


図4 旬別最高・最低・平均水温偏差



多半島の東側はフェン現象的な効果があるのではないと思われる。しかし、また水温でも2号と3号の間では11月以降3℃前後の差があり、これの影響が気温に及んでいるのかも知れない。

3.2 水 温

田原が蒲郡よりほぼ周年にわたって低いのは意外であった。これは夏場においては周辺の干潟面積の多少や水深の関係、冬場は風向風力の関係等によるのかも知れない。あるいは夏場に外海水が渥美半島寄りに入り、冬場は逆に陸水等沿岸水の影響を強く受けているとも考えられる。豊丘の場合は夏場に低く、冬期に高いことから、外海水の流入が知多半島東側に沿って存在することを示していると思われる。

3.3 塩 分 量

48年度、49年度の冬期は蒲郡が最も低鹹であったが、本年は最も湾奥の蒲郡が一番高鹹であった。この結果は2,3号が48年以降年々低鹹になってきているのに対し、1号が高鹹になっていることによる。しかし、高鹹になったといっても48年度に比べて特に異常とは思われず、むしろ外海水がこの地域へ入ってくると考えるのが正常なのかも知れない。また、この季節の卓越風にもなる底層水の湧昇も考えられる。2,3号の低鹹については降水量の多少を見なければ何ともいえないが、埋立や河川水流入量の多少にもなる低鹹水の流路変更等も考えられる。

図5 旬別ブイ別最高・最低・平均塩分量

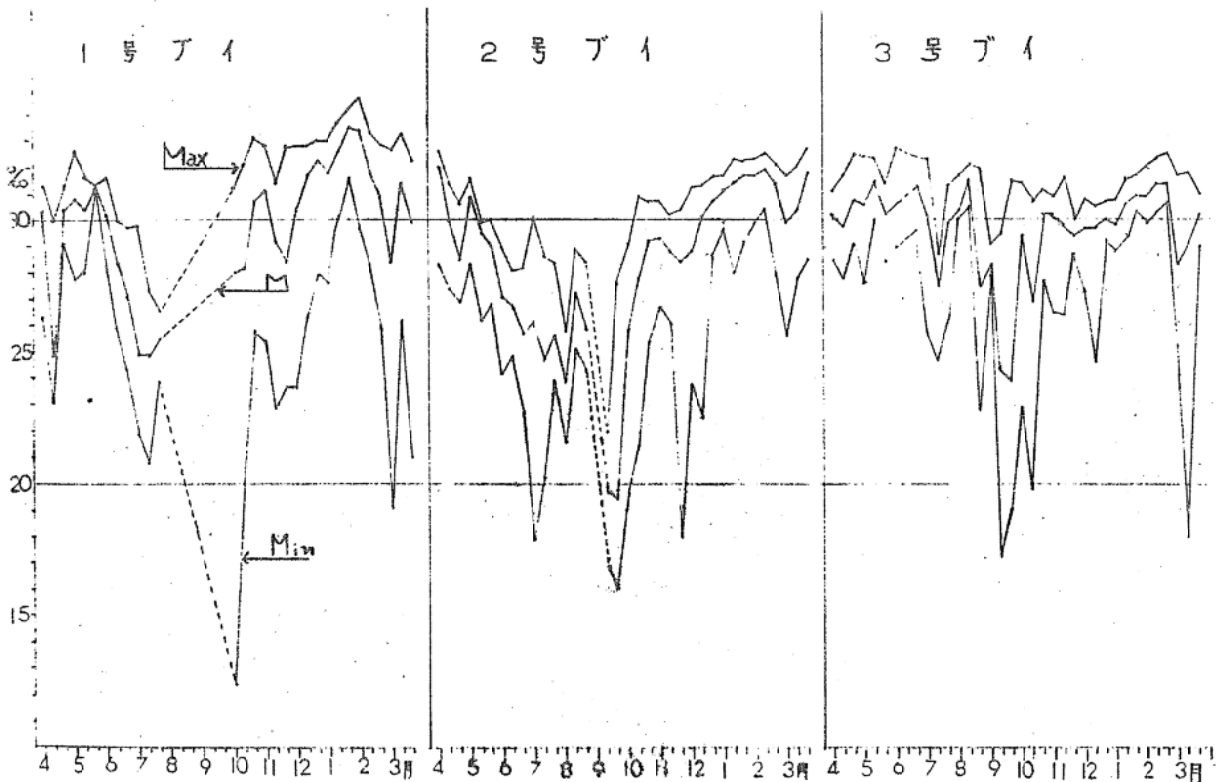


図6 旬別最高・最低・平均塩分量パイ間差

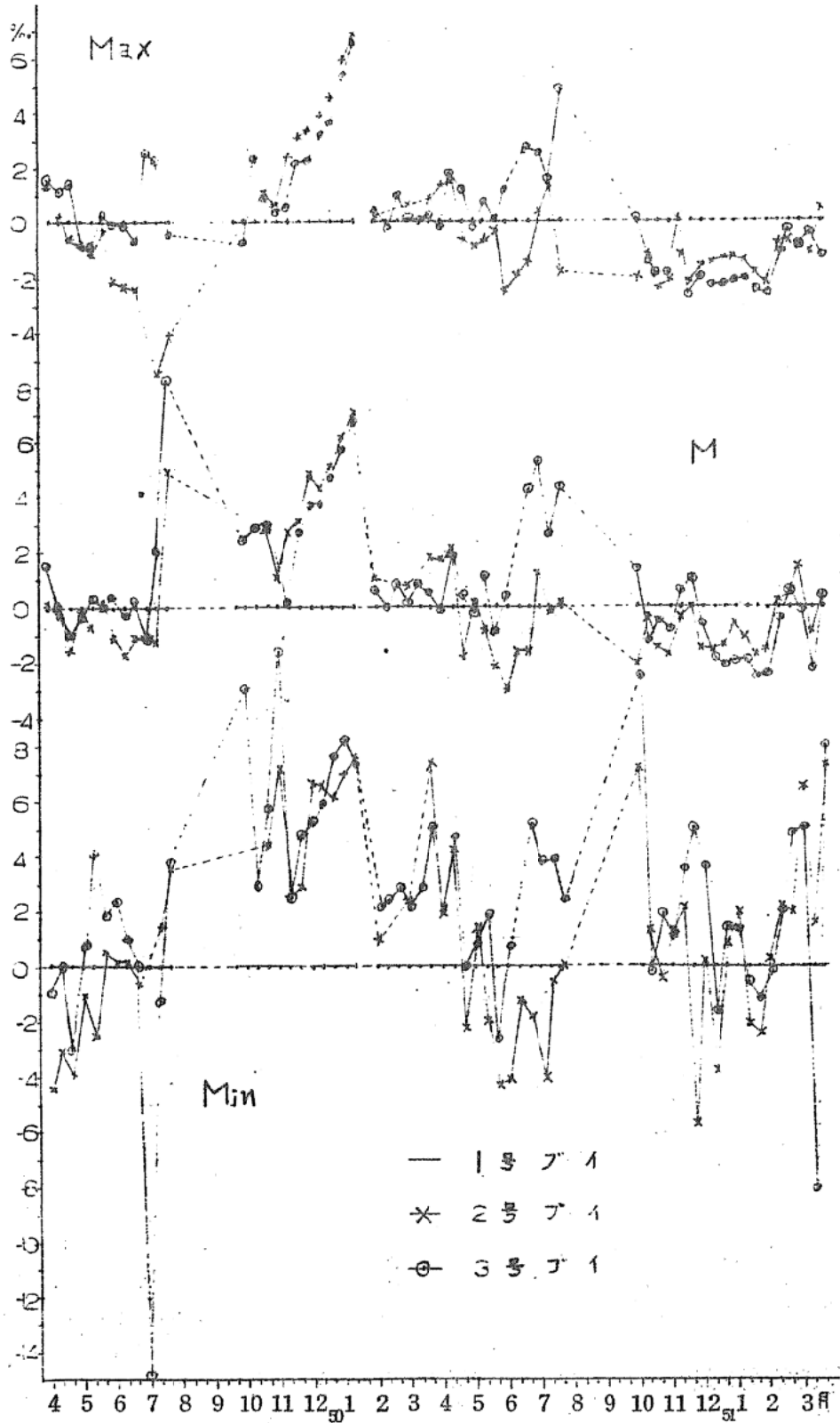
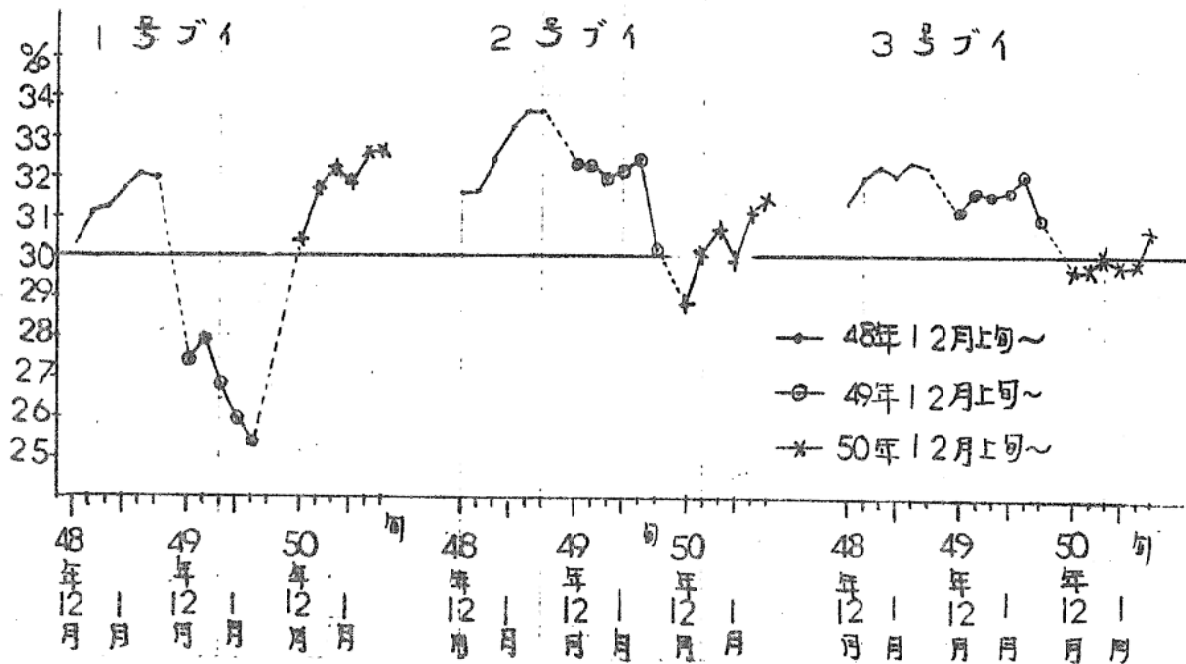


図7 昭和48年度以降の12～1月の旬別ブイ別平均塩分量



補 筆

昭和49年度業務報告海況自動観測装置管理事業において表1～2が欠落したため、あらためて本報告に記載する。なお表番号及び表題名は49年度報告書による。

第1表 昭和49年度旬別、ブイ別、項目別稼働状況

第1表-1

1 号 ブ イ

月	旬	項目	気温	表 層						底 層		
				水温	塩分	P. H	濁度	流向	流速	水温	塩分	D O
4	上	回数	127	0	87	0	72	121	121	127	127	127
		率	52.9	0	36.3	0	30.0	50.4	50.4	52.9	52.9	52.9
	中	回数	239	0	45	0	0	239	239	239	236	239
		率	99.6	0	18.8	0	0	99.6	99.6	99.6	98.3	99.6
	下	回数	239	7	7	0	7	239	239	235	235	239
		率	99.6	2.9	2.9	0	2.9	99.6	99.6	97.9	97.9	99.6
月	回数	605	7	139	0	79	599	599	601	598	605	
	率	84.0	1.0	19.3	0	11.0	83.2	83.2	83.5	83.1	84.0	
5	上	回数	240	240	239	221	240	240	240	240	231	240
		率	100.0	100.0	99.6	92.1	100.0	100.0	100.0	100.0	96.3	100.0
	中	回数	239	239	234	239	239	239	239	239	235	239
		率	99.6	99.6	97.5	99.6	99.6	99.6	99.6	99.6	97.9	99.6
	下	回数	263	263	263	257	263	263	263	262	223	263
		率	99.6	99.6	99.6	97.3	99.6	99.6	99.6	99.2	92.9	99.6

月	旬	項目	气温	表 層						底 層			
				水温	塩分	P.H	濁度	流向	流速	水温	塩分	D.O	
	月	回数	742	742	736	717	742	742	742	741	689	742	
		率	99.7	99.7	98.9	96.4	99.7	99.7	99.7	99.6	92.6	99.7	
6	上	回数	238	238	237	238	238	238	238	235	227	238	
		率	99.2	99.2	98.8	99.2	99.2	99.2	99.2	97.9	94.6	99.2	
	中	回数	240	240	190	240	240	240	240	240	240	240	
		率	100.0	100.0	79.2	100.0	100.0	100.0	100.0	100.0	100.0	100.0	
	下	回数	239	239	156	176	236	239	239	239	239	239	
		率	99.6	99.6	65.0	73.3	98.3	99.6	99.6	99.6	99.6	99.6	
	月	回数	717	717	583	654	714	717	717	714	706	717	
		率	99.6	99.6	81.0	90.8	99.2	99.6	99.6	99.2	98.1	99.6	
	7	上	回数	236	235	95	160	235	235	168	235	234	225
			率	98.3	97.9	39.6	66.7	97.9	97.9	70.0	97.9	97.5	93.8
中		回数	239	239	188	237	0	232	239	239	239	133	
		率	99.6	99.6	78.3	98.8	0	96.7	99.6	99.6	99.6	55.4	
下		回数	201	201	46	141	0	146	115	201	201	201	
		率	76.1	76.1	19.2	58.8	0	60.8	47.9	83.8	83.8	83.8	
月		回数	676	675	329	538	235	613	522	675	674	559	
		率	90.9	90.7	44.2	72.3	31.6	82.4	70.2	90.7	90.6	75.1	
8		上	回数	0	0	0	0	0	0	0	0	0	0
			率	0	0	0	0	0	0	0	0	0	0
	中	回数	0	0	0	0	0	0	0	0	0	0	
		率	0	0	0	0	0	0	0	0	0	0	
	下	回数	0	0	0	0	0	0	0	0	0	0	
		率	0	0	0	0	0	0	0	0	0	0	
	月	回数	0	0	0	0	0	0	0	0	0	0	
		率	0	0	0	0	0	0	0	0	0	0	
	9	上	回数	0	0	0	0	0	0	0	0	0	0
			率	0	0	0	0	0	0	0	0	0	0
中		回数	0	25	25	0	25	25	25	25	25	0	
		率	0	10.4	10.4	0	10.4	10.4	10.4	10.4	10.4	0	
下		回数	0	240	240	96	240	233	240	240	240	0	
		率	0	100.0	100.0	40.0	100.0	97.1	100.0	100.0	100.0	0	
月		回数	0	265	265	96	265	258	265	265	265	0	
		率	0	36.8	36.8	13.3	36.8	35.8	36.8	36.8	36.8	0	
10		上	回数	0	160	160	126	160	160	160	160	160	0
			率	0	66.7	66.7	52.5	66.7	66.7	66.7	66.7	66.7	0
	中	回数	0	68	68	20	59	68	68	59	68	56	
		率	0	28.3	28.3	8.3	24.6	28.3	28.3	24.6	28.3	23.3	

月	旬	項目	気温	表 層				底 層				
				水温	塩分	P.H	濁度	流向	流速	水温	塩分	D O
	下	回数	179	262	262	0	0	263	263	263	259	263
		率	67.8	99.2	99.2	0	0	99.6	99.6	99.6	98.1	99.6
	月	回数	179	490	490	146	219	491	491	482	487	319
		率	24.1	65.9	65.9	19.6	29.4	66.0	66.0	64.8	65.5	42.9
11	上	回数	240	240	240	0	0	238	240	240	240	240
		率	100.0	100.0	100.0	0	0	99.2	100.0	100.0	100.0	100.0
	中	回数	234	233	233	0	0	233	234	231	231	231
		率	97.5	97.1	97.1	0	0	97.1	97.5	96.3	96.3	96.3
	下	回数	168	168	168	0	0	167	168	168	168	168
		率	70.0	70.0	70.0	0	0	69.6	70.0	70.0	70.0	70.0
	月	回数	642	641	641	0	0	638	642	639	639	639
		率	89.2	89.0	89.0	0	0	88.6	89.2	88.8	88.8	88.8
12	上	回数	240	227	240	0	0	240	240	240	240	240
		率	100.0	94.6	100.0	0	0	100.0	100.0	100.0	100.0	100.0
	中	回数	240	157	240	0	72	239	240	240	240	240
		率	100.0	65.4	100.0	0	30.0	99.6	100.0	100.0	100.0	100.0
	下	回数	264	264	264	0	264	257	264	264	263	264
		率	100.0	100.0	100.0	0	100.0	97.3	100.0	100.0	99.6	100.0
	月	回数	744	648	744	0	336	736	744	744	743	744
		率	100.0	87.1	100.0	0	45.2	98.9	100.0	100.0	99.9	100.0
1	上	回数	240	240	240	0	240	236	240	240	240	240
		率	100.0	100.0	100.0	0	100.0	98.3	100.0	100.0	100.0	100.0
	中	回数	197	197	86	0	187	196	197	197	197	197
		率	82.1	82.1	35.8	0	77.9	81.7	82.1	82.1	82.1	82.1
	下	回数	264	264	0	0	96	264	253	264	264	264
		率	100.0	100.0	0	0	36.4	100.0	95.8	100.0	100.0	100.0
	月	回数	701	701	326	0	523	696	690	701	701	701
		率	94.2	94.2	43.8	0	70.3	93.5	92.7	94.2	94.2	94.2
2	上	回数	238	239	175	0	168	238	239	239	239	239
		率	99.2	99.6	72.9	0	70.0	99.2	99.6	99.6	99.6	99.6
	中	回数	237	237	237	0	236	237	24	236	236	236
		率	98.8	98.8	98.8	0	98.3	98.8	100	98.3	98.3	98.3
	下	回数	191	191	191	0	191	190	0	191	191	191
		率	99.5	99.5	99.5	0	99.5	99.0	0	99.5	99.5	99.5
	月	回数	666	667	603	0	595	665	263	666	666	666
		率	99.1	99.3	89.7	0	88.5	99.0	39.1	99.1	99.1	99.1
上	回数	239	239	239	0	239	239	0	239	239	239	
	率	99.6	99.6	99.6	0	99.6	99.6	0	99.6	99.6	99.6	

月	旬	項目	気温	表層						底層			
				水温	塩分	P.H	濁度	流向	流速	水温	塩分	D.O	
3月	中	回数	238	238	238	0	238	234	0	238	236	238	
		率	99.2	99.2	99.2	0	99.2	97.5	0	99.2	98.3	99.2	
	下	回数	264	264	264	0	264	260	0	264	264	264	
		率	100.0	100.0	100.0	0	100.0	98.5	0	100.0	100.0	100.0	
	月	月	回数	741	741	741	0	741	733	0	741	739	741
			率	99.6	99.6	99.6	0	99.6	98.5	0	99.6	99.3	99.6
年計	回数	6413	6294	5597	2151	4449	6888	5675	6970	6907	6433		
	率	73.2	71.8	63.9	24.6	50.8	78.6	64.8	79.6	78.8	73.4		
(実動)	率	82.5	80.9	72.0	27.7	57.2	88.6	73.0	89.6	88.8	82.7		

第1表-2

2号ブイ

月	旬	項目	気温	表層						底層		
				水温	塩分	P.H	濁度	流向	流速	水温	塩分	D.O
4月	上	回数	225	226	216	226	203	226	226	226	226	226
		率	93.8	94.2	90.0	94.2	84.6	94.2	94.2	94.2	94.2	94.2
	中	回数	234	236	236	236	156	236	236	236	236	226
		率	97.5	98.3	98.3	98.3	65.0	98.3	98.3	98.3	98.3	94.2
	下	回数	231	0	93	231	0	231	231	231	231	217
		率	96.3	0	38.8	96.3	0	96.3	96.3	96.3	96.3	90.4
月	月	回数	690	462	545	693	359	693	693	693	693	669
		率	95.8	64.2	75.7	96.3	49.9	96.3	96.3	96.3	96.3	92.9
5月	上	回数	224	0	205	227	226	227	227	227	226	204
		率	93.3	0	85.4	94.6	94.2	94.6	94.6	94.6	94.2	85.0
	中	回数	214	0	153	214	214	214	214	214	214	39
		率	89.2	0	63.8	89.2	89.2	89.2	89.2	89.2	89.2	16.3
	下	回数	220	0	195	220	217	220	220	219	219	216
		率	91.7	0	81.3	91.7	90.4	91.7	91.7	91.3	91.3	90.0
月	月	回数	658	0	553	661	657	661	661	660	659	459
		率	88.4	0	74.3	88.8	88.3	88.8	88.8	88.7	88.6	61.7
6月	上	回数	185	0	119	187	184	187	187	187	185	98
		率	77.1	0	49.6	77.9	76.7	77.9	77.9	77.9	77.1	40.8
	中	回数	173	0	45	144	118	181	181	181	181	41
		率	72.1	0	18.8	60.0	49.2	75.4	75.4	75.4	75.4	17.1
	下	回数	187	44	68	88	0	199	182	198	135	44
		率	77.9	18.3	28.3	36.7	0	82.9	75.8	82.5	56.3	18.3
月	月	回数	545	44	232	419	302	567	550	566	501	183
		率	75.7	6.1	32.2	58.2	41.9	78.8	76.4	78.6	69.6	25.4

月	旬	項目	気温	表 層						底 層		
				水温	塩分	P.H	濁度	流向	流速	水温	塩分	D.O
7 月	上	回数	215	215	0	122	24	215	215	215	60	0
		率	89.6	89.6	0	50.8	10.0	89.6	89.6	89.6	25.0	0
	中	回数	219	220	24	82	165	188	220	108	106	24
		率	91.3	91.7	10.0	34.2	68.8	78.3	91.7	45.0	44.6	10.0
	下	回数	227	194	70	159	60	113	89	0	0	0
		率	86.0	73.5	26.5	60.2	22.7	42.8	33.7	0	0	0
月	回数	661	629	94	363	249	516	524	323	167	24	
	率	88.8	84.5	12.6	48.8	33.5	69.4	70.4	43.4	22.4	3.2	
8 月	上	回数	135	0	0	0	0	0	0	0	0	0
		率	56.3	0	0	0	0	0	0	0	0	0
	中	回数	0	0	0	0	0	0	0	0	0	0
		率	0	0	0	0	0	0	0	0	0	0
	下	回数	0	0	0	0	0	0	0	0	0	0
		率	0	0	0	0	0	0	0	0	0	0
月	回数	135	0	0	0	0	0	0	0	0	0	
	率	18.1	0	0	0	0	0	0	0	0	0	
9 月	上	回数	0	0	0	0	0	0	0	0	0	0
		率	0	0	0	0	0	0	0	0	0	0
	中	回数	0	0	0	0	0	0	0	0	0	0
		率	0	0	0	0	0	0	0	0	0	0
	下	回数	0	0	0	0	0	0	0	0	0	0
		率	0	0	0	0	0	0	0	0	0	0
月	回数	0	0	0	0	0	0	0	0	0	0	
	率	0	0	0	0	0	0	0	0	0	0	
10 月	上	回数	0	0	0	0	0	0	0	0	0	0
		率	0	0	0	0	0	0	0	0	0	0
	中	回数	0	0	0	0	0	0	0	0	0	0
		率	0	0	0	0	0	0	0	0	0	0
	下	回数	147	147	147	100	100	147	147	147	147	147
		率	55.7	55.7	55.7	37.9	37.9	55.7	55.7	55.7	55.7	55.7
月	回数	147	147	147	100	100	147	147	147	147	147	
	率	19.8	19.8	19.8	13.4	13.4	19.8	19.8	19.8	19.8	19.8	
11 月	上	回数	230	148	230	0	0	230	230	230	230	230
		率	95.8	61.7	95.8	0	0	95.8	95.8	95.8	95.8	95.8
	中	回数	232	0	231	0	0	231	139	231	231	231
		率	96.7	0	96.3	0	0	96.3	57.9	96.3	96.3	96.3
	下	回数	165	0	166	0	0	165	0	166	166	166
		率	68.8	0	69.2	0	0	68.8	0	69.2	69.2	69.2

月	旬	項目	気温	表層						底層		
				水温	塩分	P.H	濁度	流向	流速	水温	塩分	D O
	月	回数	627	148	627	0	0	626	369	627	627	627
		率	87.1	20.6	87.1	0	0	86.9	51.3	87.1	87.1	87.1
12	上	回数	220	0	238	0	0	236	36	32	32	32
		率	91.7	0	99.2	0	0	98.3	15.0	13.3	13.3	13.3
	中	回数	194	172	213	178	178	224	178	178	178	178
		率	80.8	71.7	88.8	74.2	74.2	93.3	74.2	74.2	74.2	74.2
	下	回数	190	215	263	263	263	263	263	263	263	263
		率	72.0	81.4	99.6	99.6	99.6	99.6	99.6	99.6	99.6	99.6
月	月	回数	604	387	714	441	441	723	477	473	473	473
		率	81.2	52.0	96.0	59.3	59.3	97.2	64.1	63.6	63.6	63.6
1	上	回数	183	195	240	240	240	240	240	240	240	240
		率	76.3	81.3	100.0	100.0	100.0	100.0	100.0	100.0	100.0	100.0
	中	回数	170	179	193	193	193	193	193	193	193	193
		率	70.8	74.6	80.4	80.4	80.4	80.4	80.4	80.4	80.4	80.4
	下	回数	114	170	163	0	127	180	176	24	42	42
		率	43.2	64.4	61.7	0	48.1	68.2	66.7	9.1	15.9	15.9
月	月	回数	467	544	596	433	560	613	609	457	475	475
		率	62.8	73.1	80.1	58.2	75.3	82.4	81.9	61.4	63.8	63.8
2	上	回数	101	106	166	0	166	166	166	0	0	0
		率	42.1	44.2	69.2	0	69.2	69.2	69.2	0	0	0
	中	回数	0	0	0	0	0	0	0	0	0	0
		率	0	0	0	0	0	0	0	0	0	0
	下	回数	11	11	11	0	11	11	11	0	0	0
		率	5.7	5.7	5.7	0	5.7	5.7	5.7	0	0	0
月	月	回数	112	117	177	0	177	177	177	0	0	0
		率	16.7	17.4	26.3	0	26.3	26.3	26.3	0	0	0
3	上	回数	131	132	132	0	132	132	104	0	0	0
		率	54.6	55.0	55.0	0	55.0	55.0	43.3	0	0	0
	中	回数	0	0	0	0	0	0	0	0	0	0
		率	0	0	0	0	0	0	0	0	0	0
	下	回数	231	232	232	100	232	232	104	0	0	0
		率	87.5	87.9	87.9	37.9	87.9	87.9	39.4	0	0	0
月	月	回数	362	364	364	100	364	364	208	0	0	0
		率	48.7	48.9	48.9	13.4	48.9	48.9	28.0	0	0	0
年	計	回数	5008	2842	4,049	3210	3,209	5087	4415	3946	3742	3057
		率	57.2	32.4	46.2	36.6	36.6	58.1	50.4	45.0	42.7	34.9
(実動)		率	73.4	41.7	59.4	47.1	47.1	74.6	64.8	57.9	54.9	44.9

第1表-3

3 号 プ イ

月	旬	項目	気温	表 層						底 層		
				水温	塩分	P.H	濁度	流向	流速	水温	塩分	D.O
4月	上	回数	128	232	230	232	198	232	232	73	0	88
		率	53.3	96.7	95.8	96.7	82.5	96.7	96.7	30.4	0	36.7
	中	回数	0	239	239	239	239	239	239	239	239	239
		率	0	99.6	99.6	95.6	99.6	99.6	99.6	99.6	99.6	99.6
	下	回数	0	240	239	240	240	240	240	239	240	240
		率	0	100.0	99.6	100.0	100.0	100.0	100.0	99.6	100.0	100.0
月	回数	128	711	708	711	677	711	711	551	479	567	
	率	17.8	98.8	98.3	98.8	94.0	98.8	98.8	76.5	66.5	78.8	
5月	上	回数	0	238	238	36	239	239	226	239	238	239
		率	0	99.2	99.2	15.0	99.6	99.6	94.2	99.6	99.2	99.6
	中	回数	0	240	240	24	168	240	240	240	240	144
		率	0	100.0	100.0	10.0	70.0	100.0	100.0	100.0	100.0	60.0
	下	回数	0	263	262	0	0	263	263	262	262	222
		率	0	99.6	99.2	0	0	99.6	99.6	99.2	99.2	84.1
月	回数	0	741	740	60	407	742	729	741	740	605	
	率	0	99.6	99.5	8.1	54.7	99.7	98.0	99.6	99.5	81.3	
6月	上	回数	0	239	238	0	0	226	215	230	229	230
		率	0	99.6	99.2	0	0	94.2	89.6	95.8	95.4	95.8
	中	回数	0	237	235	0	0	237	77	33	33	33
		率	0	98.8	97.9	0	0	98.8	32.1	13.8	13.8	13.8
	下	回数	0	238	237	0	0	238	225	133	238	236
		率	0	99.2	98.8	0	0	99.2	93.8	55.4	99.2	98.3
月	回数	0	714	710	0	0	701	517	396	500	499	
	率	0	99.2	98.6	0	0	97.4	71.8	55.0	69.4	69.3	
7月	上	回数	0	236	218	0	0	236	236	33	236	37
		率	0	98.3	90.8	0	0	98.3	98.3	13.8	99.2	15.4
	中	回数	0	237	213	0	0	190	237	237	237	50
		率	0	98.8	88.8	0	0	79.2	98.8	98.8	98.8	20.8
	下	回数	0	204	191	0	0	119	130	204	204	0
		率	0	77.3	72.3	0	0	45.1	49.2	77.3	77.3	0
月	回数	0	677	622	0	0	545	603	474	677	87	
	率	0	91.0	83.6	0	0	73.3	81.0	63.7	91.0	11.7	
8月	上	回数	0	0	0	0	0	0	0	0	0	0
		率	0	0	0	0	0	0	0	0	0	0
	中	回数	0	0	0	0	0	0	0	0	0	0
		率	0	0	0	0	0	0	0	0	0	0
	下	回数	0	0	0	0	0	0	0	0	0	0
		率	0	0	0	0	0	0	0	0	0	0

月	旬	項目	气温	表 層						底 層		
				水温	塩分	P.H	濁度	流向	流速	水温	塩分	D.O
	月	回数	0	0	0	0	0	0	0	0	0	0
		率	0	0	0	0	0	0	0	0	0	0
9	上	回数	0	0	0	0	0	0	0	0	0	0
		率	0	0	0	0	0	0	0	0	0	0
	中	回数	0	0	0	0	0	0	0	0	0	0
		率	0	0	0	0	0	0	0	0	0	0
	下	回数	0	0	0	0	0	0	0	0	0	0
		率	0	0	0	0	0	0	0	0	0	0
月	回数	0	0	0	0	0	0	0	0	0	0	
	率	0	0	0	0	0	0	0	0	0	0	
10	上	回数	9	9	9	0	0	9	9	88	88	0
		率	4.0	4.0	4.0	0	0	4.0	4.0	36.7	36.7	0
	中	回数	183	184	184	85	85	184	184	184	184	85
		率	76.3	76.7	76.7	35.4	35.4	76.4	76.4	76.4	76.4	35.4
	下	回数	253	253	254	254	254	254	254	253	252	249
		率	95.8	95.8	96.2	96.2	96.2	96.2	96.2	95.8	95.5	94.3
月	回数	445	446	447	339	339	447	447	525	524	334	
	率	59.8	59.9	60.0	45.6	45.6	60.0	60.0	70.6	70.4	44.9	
11	上	回数	226	226	226	226	226	226	226	226	226	226
		率	94.2	94.2	94.2	94.2	94.2	94.2	94.2	94.2	94.2	94.2
	中	回数	222	222	222	222	222	222	222	222	222	222
		率	91.7	91.7	91.7	91.7	91.7	91.7	91.7	91.7	91.7	91.7
	下	回数	166	168	168	168	168	167	168	168	168	168
		率	69.2	70.0	70.0	70.0	70.0	69.6	70.0	70.0	70.0	70.0
月	回数	614	616	616	616	616	615	616	616	616	616	
	率	85.3	85.6	85.6	85.6	85.6	85.4	85.6	85.6	85.6	85.6	
12	上	回数	235	199	224	235	235	235	235	235	235	235
		率	97.9	82.9	93.3	97.9	97.9	97.9	97.9	97.9	97.9	97.9
	中	回数	218	174	174	237	237	238	238	238	238	238
		率	90.8	72.5	72.5	98.8	98.8	99.2	99.2	99.2	99.2	99.2
	下	回数	253	258	259	259	259	258	259	259	259	259
		率	95.8	97.7	98.1	98.1	98.1	97.7	98.1	98.1	98.1	98.1
月	回数	706	631	657	731	731	731	732	732	732	732	
	率	94.9	84.8	88.3	98.3	98.3	98.3	98.4	98.4	98.4	98.4	
1	上	回数	117	236	236	234	236	235	235	236	236	235
		率	48.8	98.3	98.3	97.5	98.3	97.9	97.9	98.3	98.3	97.9
	中	回数	197	197	197	142	86	195	197	75	75	55
		率	82.1	82.1	82.1	59.2	35.8	81.3	82.1	31.3	31.3	22.9

月	旬	項目	気温	表 層						底 層		
				水温	塩分	P.H	濁度	流向	流速	水温	塩分	D.O
月	下	回数	263	261	262	0	0	264	264	0	0	0
		率	99.6	98.9	99.2	0	0	100.0	100.0	0	0	0
	1月	回数	577	694	695	376	322	694	696	311	311	290
		率	77.6	93.3	93.4	50.5	43.3	93.3	93.5	41.8	41.8	39.0
2月	上	回数	208	239	239	0	48	239	239	0	0	0
		率	86.7	99.6	99.6	0	20.0	99.6	99.6	0	0	0
	中	回数	233	233	233	0	71	233	233	0	0	0
		率	97.1	97.1	97.1	0	29.6	97.1	97.1	0	0	0
	下	回数	190	190	190	0	0	190	190	0	0	0
		率	99.0	99.0	99.0	0	0	99.0	99.0	0	0	0
	月	回数	631	662	662	0	119	662	662	0	0	0
		率	93.9	98.5	98.5	0	17.7	98.5	98.5	0	0	0
3月	上	回数	240	239	240	0	0	240	239	0	0	0
		率	100.0	99.6	100.0	0	0	100.0	99.6	0	0	0
	中	回数	238	237	238	0	0	237	237	0	0	0
		率	99.2	98.8	99.2	0	0	98.8	98.8	0	0	0
	下	回数	261	261	261	0	0	261	261	0	0	0
		率	98.9	98.9	98.9	0	0	98.9	98.9	0	0	0
	月	回数	739	737	739	0	0	738	737	0	0	0
		率	99.3	99.1	99.3	0	0	99.2	99.1	0	0	0
年 計	回数	3840	6627	4582	2833	3211	6586	6450	4346	4579	3730	
	率	43.8	75.7	52.3	32.3	36.7	75.2	73.6	49.6	52.3	42.6	
(実動)	率	52.6	90.8	62.8	38.8	44.0	90.3	88.4	59.6	62.8	51.1	

第2表 昭和49年度旬別、ブイ別、項目別最高最低平均値

第2表-1

月	旬	項目	気 温 ℃			水 温 ℃					
			1号 ブイ	2号 ブイ	3号 ブイ	1号ブイ		2号ブイ		3号ブイ	
						表層	底層	表層	底層	表層	底層
4月	上旬	最高	16.6	22.3	19.1	-	11.0	13.2	11.3	13.9	11.0
		最低	8.6	4.6	7.6	-	8.8	9.7	8.7	8.0	8.6
		平均	13.5	12.7	14.0	-	10.3	11.3	10.1	9.4	8.9
	中旬	最高	21.7	22.1	-	-	14.3	16.5	12.9	16.2	13.4
		最低	8.6	9.6	-	-	10.4	9.3	10.8	10.7	10.8
		平均	14.4	15.1	-	-	12.1	13.0	11.8	12.7	11.8
	下旬	最高	19.9	22.1	-	16.4	15.4	-	14.2	16.3	14.9
		最低	11.0	11.2	-	15.7	12.2	-	12.0	11.9	13.1
		平均	15.9	16.7	-	16.1	14.0	-	13.4	13.9	14.0

月	旬	項目	気 温 ℃			水 温 ℃					
			1 号 ブ イ	2 号 ブ イ	3 号 ブ イ	1 号 ブイ		2 号 ブイ		3 号 ブイ	
						表 層	底 層	表 層	底 層	表 層	底 層
	月 最 高		2 1.7	2 2.3	1 9.1	3 1.4	1 5.4	1 6.5	1 4.2	1 6.3	1 4.9
	月 最 低		8.6	4.6	7.6	1 5.7	8.8	9.3	8.7	8.0	8.6
	月 平 均		1 4.8	1 4.8	1 4.0	1 6.1	1 2.5	1 2.2	1 1.8	1 2.0	1 2.4
5 月	上 旬	最 高	2 1.0	2 3.8	-	1 8.7	1 7.6	-	1 5.7	1 8.7	1 6.6
		最 低	1 0.5	1 1.9	-	1 4.5	1 4.6	-	1 3.6	1 4.1	1 4.6
		平 均	1 6.5	1 7.3	-	1 6.4	1 5.7	-	1 4.3	1 5.5	1 5.2
	中 旬	最 高	2 4.6	2 7.2	-	2 2.6	1 7.7	-	1 7.0	2 0.6	1 6.7
		最 低	1 3.2	1 3.5	-	1 5.8	1 6.0	-	1 5.4	1 5.8	1 6.2
		平 均	1 8.6	1 9.5	-	1 8.1	1 6.9	-	1 5.9	1 7.0	1 6.4
	下 旬	最 高	2 6.0	2 8.5	-	2 2.0	2 1.4	-	1 8.8	2 2.3	1 9.0
		最 低	1 3.7	1 5.8	-	1 7.6	1 6.4	-	1 6.0	1 7.2	1 6.6
		平 均	2 0.3	2 1.4	-	2 0.2	1 8.5	-	1 7.5	1 9.5	1 7.7
	月 最 高		2 6.0	2 8.5	-	3 2.6	2 1.4	-	1 8.8	2 2.3	1 9.0
	月 最 低		1 0.5	1 1.9	-	1 4.5	1 4.6	-	1 3.6	1 4.1	1 4.6
	月 平 均		1 8.5	1 9.4	-	1 8.3	1 7.1	-	1 5.9	1 7.4	1 6.5
6 月	上 旬	最 高	2 7.7	2 9.2	-	2 3.4	2 2.1	-	2 0.7	2 2.3	2 1.4
		最 低	1 7.3	1 8.4	-	1 9.2	1 7.5	-	1 8.1	1 8.4	1 8.7
		平 均	2 1.6	2 2.8	-	2 1.2	2 0.2	-	1 8.9	2 0.2	1 9.3
	中 旬	最 高	2 7.0	3 2.4	-	2 6.1	2 4.0	-	2 1.9	2 5.0	2 0.9
		最 低	1 8.4	1 9.0	-	2 1.3	1 9.8	-	1 9.4	1 9.2	2 0.6
		平 均	2 2.6	2 3.5	-	2 3.2	2 1.7	-	1 9.7	2 1.8	2 0.8
	下 旬	最 高	2 7.7	3 1.7	-	2 6.1	2 4.1	2 5.2	2 1.6	2 4.1	2 1.2
		最 低	1 9.3	1 9.8	-	2 1.6	2 0.6	2 2.8	1 9.9	2 0.3	2 0.6
		平 均	2 2.8	2 3.8	-	2 3.5	2 2.4	2 3.4	2 0.3	2 2.6	2 1.0
	月 最 高		2 7.7	3 2.4	-	2 6.1	2 4.1	2 5.2	2 1.9	2 5.0	2 1.4
	月 最 低		1 7.3	1 8.4	-	1 9.2	1 7.5	2 2.8	1 8.1	1 8.4	1 8.7
	月 平 均		2 2.3	2 3.3	-	2 2.6	2 1.4	2 3.4	1 9.7	2 1.5	1 9.9
7 月	上 旬	最 高	2 9.2	3 4.9	-	2 8.1	2 4.5	2 7.2	2 2.5	2 7.0	2 3.9
		最 低	1 9.2	2 0.0	-	1 8.7	2 1.0	2 1.5	2 0.1	2 0.6	2 1.3
		平 均	2 3.5	2 4.5	-	2 3.9	2 2.0	2 3.9	2 0.5	2 2.9	2 3.0
	中 旬	最 高	2 9.9	3 2.0	-	2 7.3	2 3.6	2 7.6	2 1.2	2 6.5	2 1.7
		最 低	2 1.6	2 2.6	-	2 2.7	2 1.1	2 2.5	2 0.2	2 1.8	2 1.3
		平 均	2 4.2	2 5.2	-	2 4.9	2 2.1	2 4.9	2 0.5	2 4.0	2 1.4
	下 旬	最 高	2 9.7	3 7.0	-	2 7.5	2 5.3	2 8.7	-	2 7.5	2 2.5
		最 低	2 0.8	2 1.6	-	2 2.4	2 1.7	2 4.4	-	2 1.5	2 1.4
		平 均	2 4.7	2 6.8	-	2 5.2	2 2.8	2 5.9	-	2 4.3	2 1.9
	月 最 高		2 9.9	3 7.0	-	2 8.1	2 5.3	2 8.7	2 2.5	2 7.5	2 3.9
	月 最 低		1 9.2	2 0.0	-	1 8.7	2 1.0	2 1.5	2 0.1	2 0.6	2 1.3
	月 平 均		2 4.1	2 5.5	-	2 4.6	2 2.3	2 4.9	2 0.5	2 3.7	2 1.8

月	旬	項目	気 温 ℃			水 温 ℃					
			1 号 ブイ	2 号 ブイ	3 号 ブイ	1 号ブイ		2 号ブイ		3 号ブイ	
						表層	底層	表層	底層	表層	底層
8	上旬	最高	—	—	—	—	—	—	—	—	—
		最低	—	—	—	—	—	—	—	—	—
		平均	—	—	—	—	—	—	—	—	—
	中旬	最高	—	—	—	—	—	—	—	—	—
		最低	—	—	—	—	—	—	—	—	—
		平均	—	—	—	—	—	—	—	—	—
	下旬	最高	—	—	—	—	—	—	—	—	—
		最低	—	—	—	—	—	—	—	—	—
		平均	—	—	—	—	—	—	—	—	—
	月	月最高	—	—	—	—	—	—	—	—	—
月最低		—	—	—	—	—	—	—	—	—	
月平均		—	—	—	—	—	—	—	—	—	
9	上旬	最高	—	—	—	—	—	—	—	—	—
		最低	—	—	—	—	—	—	—	—	—
		平均	—	—	—	—	—	—	—	—	—
	中旬	最高	—	—	—	—	—	—	—	—	—
		最低	—	—	—	—	—	—	—	—	—
		平均	—	—	—	—	—	—	—	—	—
	下旬	最高	—	—	—	2 4.6	2 3.4	—	—	—	—
		最低	—	—	—	2 1.1	2 0.9	—	—	—	—
		平均	—	—	—	2 2.2	2 2.1	—	—	—	—
	月	月最高	—	—	—	2 4.6	2 3.4	—	—	—	—
月最低		—	—	—	2 1.1	2 0.9	—	—	—	—	
月平均		—	—	—	2 2.2	2 2.1	—	—	—	—	
10	上旬	最高	—	—	2 0.3	2 2.5	2 1.8	—	—	2 0.2	2 3.1
		最低	—	—	1 7.3	1 8.9	1 9.6	—	—	1 9.8	2 2.0
		平均	—	—	1 8.7	2 1.1	2 0.8	—	—	1 9.9	2 2.6
	中旬	最高	—	—	2 2.8	2 1.0	2 1.0	—	—	2 1.5	2 3.0
		最低	—	—	1 5.5	1 9.7	1 9.4	—	—	1 8.8	2 1.1
		平均	—	—	1 8.7	2 0.4	1 9.9	—	—	2 0.0	2 2.4
	下旬	最高	2 0.6	2 2.0	2 2.6	2 1.1	2 0.5	2 0.4	2 1.8	2 0.5	2 1.4
		最低	9.4	1 1.8	1 2.1	1 7.5	1 7.1	1 7.3	2 0.2	1 7.7	1 8.4
		平均	1 5.4	1 7.3	1 7.5	1 9.2	1 8.4	1 8.9	2 1.3	1 9.1	1 9.9
	月	月最高	2 0.6	2 2.0	2 2.8	2 2.5	2 1.8	2 0.4	2 1.8	2 1.5	2 3.1
月最低		9.4	1 1.8	1 2.1	1 7.5	1 7.1	1 7.3	2 0.2	1 7.7	1 8.4	
月平均		1 5.4	1 7.3	1 8.0	2 0.0	1 9.4	1 8.9	2 1.3	1 9.5	2 1.2	

月	旬	項目	気 温 ℃			水 温 ℃					
			1 号 プ イ	2 号 プ イ	3 号 プ イ	1 号 プ イ		2 号 プ イ		3 号 プ イ	
						表 層	底 層	表 層	底 層	表 層	底 層
11	上旬	最 高	18.2	22.8	19.4	18.2	17.3	18.3	20.6	18.1	18.9
		最 低	7.6	10.0	10.0	14.9	14.9	14.6	18.6	15.2	16.0
		平 均	12.8	14.6	14.4	16.2	15.8	16.4	19.6	16.4	17.3
	中旬	最 高	15.9	16.2	15.9	16.2	15.3	—	19.6	15.9	16.0
		最 低	5.1	6.0	6.2	11.1	11.7	—	15.6	12.6	13.1
		平 均	10.0	11.1	11.2	13.8	13.2	—	17.1	14.0	14.6
	下旬	最 高	17.0	17.8	15.8	12.8	12.5	—	17.2	14.0	14.3
		最 低	7.0	8.4	7.7	10.8	11.2	—	14.6	11.8	11.8
		平 均	11.5	11.8	11.7	12.0	11.6	—	16.3	12.3	13.1
	月	月 最 高	18.2	22.8	19.4	18.2	17.3	18.3	20.6	18.1	18.9
月 最 低		5.1	6.0	6.2	10.8	11.2	14.6	14.6	11.8	11.8	
月 平 均		11.4	12.6	12.5	14.2	13.8	16.4	17.8	14.4	15.2	
12	上旬	最 高	13.7	13.0	13.1	12.2	11.7	—	15.6	11.9	13.1
		最 低	5.2	4.1	5.9	11.4	9.2	—	14.8	9.8	10.6
		平 均	8.7	8.8	8.9	10.9	10.5	—	15.3	11.1	11.8
	中旬	最 高	12.7	12.1	13.6	9.8	10.0	14.6	13.4	10.0	11.3
		最 低	3.4	4.2	3.6	7.6	7.5	9.8	11.2	8.4	9.0
		平 均	7.7	8.3	7.9	8.8	8.5	11.7	12.2	9.1	9.9
	下旬	最 高	12.1	12.1	11.1	8.8	8.1	11.7	12.6	8.0	9.1
		最 低	2.6	2.8	4.2	6.2	6.8	9.0	10.4	7.2	8.0
		平 均	7.3	7.9	7.3	7.7	7.3	10.3	11.3	7.7	8.9
	月	月 最 高	13.7	13.0	13.6	12.2	11.7	14.6	15.6	11.9	13.1
月 最 低		2.6	2.8	3.6	6.2	6.8	9.0	10.4	7.2	8.0	
月 平 均		7.9	8.4	8.0	9.1	8.7	10.9	11.9	9.2	10.1	
1	上旬	最 高	12.3	10.6	10.1	8.0	7.6	10.5	11.3	8.0	9.2
		最 低	2.3	1.9	3.1	5.7	5.8	8.2	9.2	6.6	7.1
		平 均	6.4	6.6	7.0	7.1	6.5	9.5	10.4	7.2	8.1
	中旬	最 高	7.8	8.1	8.3	7.1	6.4	9.7	10.5	6.9	7.2
		最 低	0.6	1.1	1.3	4.8	4.1	6.6	7.5	5.2	6.1
		平 均	3.8	3.9	4.7	5.8	5.1	8.5	8.9	6.0	6.5
	下旬	最 高	13.3	10.8	10.9	5.9	5.1	8.1	7.7	6.2	—
		最 低	0.8	0.5	1.7	4.7	4.0	5.6	7.1	4.4	—
		平 均	5.8	5.7	6.2	5.3	4.5	7.3	7.4	5.5	—
	月	月 最 高	13.3	10.8	10.9	8.0	7.6	10.5	11.3	8.0	9.2
月 最 低		0.6	0.5	1.3	4.7	4.0	5.6	7.1	4.4	6.1	
月 平 均		5.5	5.4	5.8	6.0	5.4	8.5	9.6	6.2	7.7	

月	旬	項目	気 温 ℃			水 温 ℃					
			1 号 ブイ	2 号 ブイ	3 号 ブイ	1 号ブイ		2 号ブイ		3 号ブイ	
						表 層	底 層	表 層	底 層	表 層	底 層
2	上旬	最 高	1 2.7	1 0.0	1 1.4	6.7	5.9	8.5	—	6.6	7.7
		最 低	1.4	1.7	2.4	4.3	4.2	7.4	—	4.6	—
		平 均	6.4	6.3	6.6	5.7	5.0	7.8	—	5.8	—
	中旬	最 高	9.2	—	8.7	6.2	5.4	—	—	6.2	—
		最 低	-0.9	—	0.4	4.8	4.2	—	—	5.2	—
		平 均	4.0	—	4.8	5.6	4.9	—	—	5.7	—
	下旬	最 高	1 0.1	—	1 0.1	6.3	4.7	—	—	7.1	—
		最 低	0.1	—	1.8	4.3	3.9	—	—	4.8	—
		平 均	4.0	—	4.7	5.1	4.3	—	—	5.6	—
	月	月 最 高	1 2.7	1 0.0	1 1.4	6.7	5.9	8.5	—	7.1	—
月 最 低		-0.9	1.7	0.4	4.3	3.9	7.4	—	4.6	—	
月 平 均		4.9	6.2	5.4	5.5	4.8	7.8	—	5.7	—	
3	上旬	最 高	1 5.7	1 1.4	1 5.3	7.3	6.5	8.6	—	6.9	—
		最 低	0.6	1.8	1.9	4.6	4.2	7.3	—	4.8	—
		平 均	6.9	5.6	7.4	5.8	5.0	7.8	—	5.6	—
	中旬	最 高	1 4.2	—	1 4.8	9.9	7.9	—	—	8.7	—
		最 低	3.9	—	4.7	6.6	5.7	—	—	6.2	—
		平 均	8.9	—	9.2	8.1	6.7	—	—	7.6	—
	下旬	最 高	1 4.4	1 3.7	1 4.3	1 0.3	8.9	1 1.0	—	9.5	—
		最 低	4.0	5.7	4.6	7.9	7.2	9.9	—	8.0	—
		平 均	9.1	9.9	9.5	8.9	8.0	1 0.4	—	8.7	—
	月	月 最 高	1 5.7	1 3.7	1 5.3	1 0.3	8.9	1 1.0	—	9.5	—
月 最 低		0.6	1.8	1.9	4.6	4.2	7.3	—	4.8	—	
月 平 均		8.3	7.4	8.7	7.6	6.6	8.9	—	7.4	—	

第2表-2

月	旬	項目	P 日			塩 分 %					
			1号ブイ	2号ブイ	3号ブイ	1号ブイ		2号ブイ		3号ブイ	
						表 層	底 層	表 層	底 層	表 層	底 層
4	上旬	最 高	—	8.6	8.7	3 0.7	3 3.9	3 2.0	3 3.9	3 2.2	—
		最 低	—	7.8	7.9	2 8.2	2 9.4	2 3.8	3 2.4	2 7.3	—
		平 均	—	8.3	8.4	2 9.8	3 3.0	2 9.9	3 3.3	3 1.4	—
	中旬	最 高	—	8.8	9.1	3 0.7	3 3.9	3 0.9	3 4.2	3 1.8	3 3.2
		最 低	—	7.7	8.1	2 8.1	3 0.3	2 5.1	3 2.5	2 8.1	3 0.6
		平 均	—	8.2	8.6	2 9.5	3 2.5	2 9.2	3 3.5	2 9.6	3 2.0
	下旬	最 高	—	8.9	8.9	3 1.4	3 4.3	3 0.8	3 3.3	3 2.8	3 3.2
		最 低	—	8.4	8.3	3 1.2	2 9.4	2 7.3	3 0.8	2 8.2	3 1.0
		平 均	—	8.6	8.6	3 1.3	3 2.4	2 9.7	3 2.6	3 0.2	3 2.2

月	旬	項目	P H			塩 分 %					
			1 号 ブイ	2 号 ブイ	3 号 ブイ	1号ブイ		2号ブイ		3号ブイ	
						表層	底層	表層	底層	表層	底層
	月	最高	—	8.9	9.1	3 1.4	3 4.3	3 2.0	3 4.2	3 2.8	3 3.2
	月	最低	—	7.7	7.9	2 8.1	2 9.4	2 3.8	3 0.8	2 7.3	3 0.6
	月	平均	—	8.4	8.5	2 9.8	3 2.6		3 3.1	3 0.4	3 2.1
5	上旬	最高	8.8	8.9	9.0	3 2.6	3 3.6	3 1.7	3 3.9	3 1.6	3 2.2
		最低	8.1	8.5	8.4	2 8.4	3 1.4	2 7.4	3 1.8	2 9.2	3 1.1
		平均	8.5	8.6	8.6	3 1.2	3 2.5	3 1.0	3 3.0	3 0.8	3 1.8
	中旬	最高	8.5	9.0	9.0	3 2.6	3 3.1	3 1.4	3 3.4	3 1.6	3 2.7
		最低	7.3	8.5	8.7	2 6.0	3 1.2	2 3.5	3 1.2	3 0.1	3 1.0
		平均	8.0	8.7	8.8	3 0.4	3 2.0	2 9.6	3 2.7	3 0.7	3 2.2
	下旬	最高	8.4	9.0	—	3 2.3	3 4.1	3 2.2	3 3.8	3 2.5	3 2.7
		最低	7.3	7.3	—	2 6.2	3 1.1	2 6.8	3 1.9	2 8.1	3 1.7
		平均	7.9	8.4	—	3 0.5	3 2.6	3 0.6	3 3.0	3 0.5	3 2.2
	月	最高	8.8	9.0	9.0	3 2.6	3 4.1	3 2.2	3 3.9	3 2.5	3 2.7
	月	最低	7.3	7.3	8.4	2 6.0	3 1.1	2 3.5	3 1.2	2 8.1	3 1.0
	月	平均	8.1	8.6	8.7	3 0.7	3 2.4	3 0.5	3 2.9	3 0.7	3 2.1
6	上旬	最高	8.5	9.0	—	3 3.5	3 4.4	3 1.3	3 4.3	3 3.3	3 2.8
		最低	7.2	8.1	—	2 7.4	3 1.4	2 7.6	3 1.2	2 9.8	3 1.7
		平均	7.7	8.6	—	3 1.3	3 3.3	3 0.1	3 3.3	3 1.6	3 2.4
	中旬	最高	8.6	8.9	—	3 2.8	3 3.7	3 0.4	3 3.9	3 2.6	3 2.7
		最低	7.4	7.2	—	2 8.0	3 1.6	2 8.2	3 2.4	2 9.0	3 2.5
		平均	8.1	8.4	—	3 1.5	3 2.9	2 9.7	3 3.1	3 1.1	3 2.6
	下旬	最高	8.6	8.9	—	3 3.5	3 3.9	3 1.0	3 3.5	3 2.7	3 2.7
		最低	7.2	7.9	—	2 7.1	3 0.2	2 6.4	2 9.5	2 7.2	3 1.7
		平均	8.0	8.6	—	3 0.0	3 2.4	2 8.9	3 3.0	3 0.2	3 2.4
	月	最高	8.6	9.0	—	3 3.5	3 4.4	3 1.3	3 4.3	3 3.3	3 2.8
	月	最低	7.2	7.2	—	2 7.1	3 0.2	2 6.4	2 9.5	2 7.2	3 1.7
	月	平均	7.7	8.5	—	3 1.0	3 2.9	2 9.7	3 3.2	3 0.9	3 2.4
7	上旬	最高	8.9	8.9	—	3 0.2	3 3.8	—	2 7.3	3 2.7	3 2.7
		最低	7.4	7.8	—	2 6.6	2 8.1	—	2 6.4	1 1.8	3 0.3
		平均	8.1	8.4	—	2 8.8	3 2.2	—		2 7.6	3 2.3
	中旬	最高	8.8	9.2	—	2 8.4	3 3.3	2 2.9	2 7.9	3 0.6	3 2.1
		最低	7.2	7.3	—	1 7.1	2 7.5	1 8.6	2 5.7	1 5.9	2 9.9
		平均	8.1	8.6	—	2 1.0	3 1.5	1 9.7	2 6.8	2 3.0	3 1.9
	下旬	最高	8.1	8.8	—	2 9.3	3 2.6	2 5.2	—	2 9.8	3 1.9
		最低	6.9	7.6	—	1 4.0	2 9.1	1 7.6	—	1 7.8	3 0.9
		平均	7.4	8.2	—	1 6.9	3 1.3	2 1.8	—	2 5.2	3 1.3
	月	最高	8.9	9.2	—	3 0.2	3 3.8	2 5.2	2 7.9	3 2.7	3 2.7
	月	最低	6.9	7.3	—	1 4.0	2 7.5	1 7.6	2 5.7	1 1.8	2 9.9
	月	平均	7.9	8.3	—	2 2.7	3 1.7	2 1.3	2 6.7	2 5.3	3 1.8

月	旬	項目	P H			塩 分 %					
			1 号 ブイ	2 号 ブイ	3 号 ブイ	1号ブイ		2号ブイ		3号ブイ	
						表層	底層	表層	底層	表層	底層
8	上旬	最高	—	—	—	—	—	—	—	—	—
		最低	—	—	—	—	—	—	—	—	—
		平均	—	—	—	—	—	—	—	—	—
	中旬	最高	—	—	—	—	—	—	—	—	—
		最低	—	—	—	—	—	—	—	—	—
		平均	—	—	—	—	—	—	—	—	—
	下旬	最高	—	—	—	—	—	—	—	—	—
		最低	—	—	—	—	—	—	—	—	—
		平均	—	—	—	—	—	—	—	—	—
	月	月最高	—	—	—	—	—	—	—	—	—
月最低		—	—	—	—	—	—	—	—	—	
月平均		—	—	—	—	—	—	—	—	—	
9	上旬	最高	—	—	—	—	—	—	—	—	—
		最低	—	—	—	—	—	—	—	—	—
		平均	—	—	—	—	—	—	—	—	—
	中旬	最高	—	—	—	—	—	—	—	—	—
		最低	—	—	—	—	—	—	—	—	—
		平均	—	—	—	—	—	—	—	—	—
	下旬	最高	8.3	—	—	30.1	31.3	—	—	—	—
		最低	7.6	—	—	22.2	27.2	—	—	—	—
		平均	7.9	—	—	27.6	29.7	—	—	—	—
	月	月最高	8.3	—	—	30.1	31.3	—	—	—	—
月最低		7.6	—	—	22.2	27.2	—	—	—	—	
月平均		7.9	—	—	27.6	29.7	—	—	—	—	
10	上旬	最高	8.6	—	—	30.3	30.6	—	—	29.5	31.6
		最低	7.1	—	—	19.0	27.6	—	—	29.2	31.0
		平均	7.9	—	—	26.9	29.9	—	—	29.3	31.3
	中旬	最高	8.0	—	8.2	29.1	30.1	—	—	31.4	32.5
		最低	7.6	—	7.7	24.7	28.1	—	—	27.6	30.7
		平均	7.8	—	7.9	26.9	29.0	—	—	29.8	31.9
	下旬	最高	—	8.1	8.1	30.3	29.9	31.4	32.9	31.2	32.5
		最低	—	8.0	7.5	24.2	28.5	28.6	31.4	30.0	23.4
		平均	—	8.0	7.9	27.6	29.0	30.4	32.3	30.6	31.3
	月	月最高	8.6	8.1	8.2	30.3	30.6	31.4	32.9	31.4	32.5
月最低		7.1	8.0	7.5	19.0	27.6	28.6	31.4	27.6	23.4	
月平均		7.8	8.0	7.9	27.3	29.3	30.4	32.3	30.3	31.5	

月	旬	項目	P H			塩 分 %					
			1 号 ブ イ	2 号 ブ イ	3 号 ブ イ	1 号 ブイ		2 号 ブイ		3 号 ブイ	
						表 層	底 層	表 層	底 層	表 層	底 層
11	上旬	最 高	—	—	8.2	30.9	29.3	31.5	33.6	31.2	31.1
		最 低	—	—	7.6	17.6	28.5	24.9	31.4	29.1	29.2
		平 均	—	—	7.9	29.3	28.9	30.3	32.4	30.7	30.1
	中旬	最 高	—	—	8.2	30.9	29.3	33.3	33.3	31.4	32.1
		最 低	—	—	7.6	26.0	27.4	28.5	31.7	28.5	28.9
		平 均	—	—	8.0	29.7	28.3	32.4	32.4	29.8	29.5
	下旬	最 高	—	—	8.2	29.7	28.9	32.8	33.2	31.8	32.2
		最 低	—	—	7.8	25.9	27.7	28.8	31.6	30.7	30.4
		平 均	—	—	8.0	28.4	28.4	31.5	32.5	31.1	31.5
	月	月 最 高	—	—	8.2	30.9	29.3	33.3	33.6	31.8	32.2
		月 最 低	—	—	7.6	17.6	27.4	24.9	31.4	28.5	28.9
月 平 均		—	—	8.0	29.2	28.5	31.1	32.4	30.5	30.3	
12	上旬	最 高	—	—	8.1	29.6	29.2	33.0	32.3	31.8	31.9
		最 低	—	—	7.6	24.3	28.0	31.0	31.8	29.6	30.3
		平 均	—	—	7.9	27.4	28.7	32.3	32.1	31.1	31.1
	中旬	最 高	—	8.1	8.0	28.9	29.0	32.8	33.1	32.1	32.2
		最 低	—	7.7	7.5	24.9	28.3	31.5	32.0	30.8	30.8
		平 均	—	8.0	7.8	27.9	28.7	32.2	32.8	31.6	31.6
	下旬	最 高	—	8.1	7.9	28.1	29.2	32.6	33.6	31.7	31.6
		最 低	—	7.6	7.3	23.2	28.6	29.3	32.3	30.9	30.6
		平 均	—	7.9	7.8	26.8	28.8	31.9	32.9	31.5	31.3
	月	月 最 高	—	8.1	8.1	29.6	29.2	33.0	33.6	32.1	32.2
		月 最 低	—	7.6	7.3	23.2	28.0	29.3	31.8	29.6	30.3
月 平 均		—	7.9	7.8	27.3	28.8	32.1	32.8	31.4	31.3	
1	上旬	最 高	—	8.1	7.8	26.8	29.5	32.7	33.5	32.2	32.2
		最 低	—	7.6	7.4	22.9	28.8	30.0	32.4	31.2	29.6
		平 均	—	7.9	7.7	25.9	29.0	32.1	33.0	31.6	31.4
	中旬	最 高	—	8.1	7.9	25.9	29.5	32.8	33.3	32.5	31.7
		最 低	—	7.6	7.7	24.1	28.6	31.8	32.5	31.5	29.5
		平 均	—	7.9	7.8	25.3	28.9	32.4	32.9	32.0	30.9
	下旬	最 高	—	—	—	—	29.9	32.3	33.4	32.4	—
		最 低	—	—	—	—	28.6	30.1	32.4	30.9	—
		平 均	—	—	—	—	29.2	31.6	32.7	31.7	—
	月	月 最 高	—	8.1	7.9	26.8	29.9	32.8	33.5	32.5	32.2
		月 最 低	—	7.6	7.4	22.9	28.6	30.0	32.4	30.9	29.5
月 平 均		—	7.9	7.7	25.7	29.0	32.1	32.9	31.7	31.3	

月	旬	項目	P H			塩 分 %					
			1 号 ブイ	2 号 ブイ	3 号 ブイ	1号ブイ		2号ブイ		3号ブイ	
						表層	底層	表層	底層	表層	底層
2	上旬	最高	—	—	—	32.1	29.6	32.3	—	32.4	—
		最低	—	—	—	28.7	28.3	29.6	—	30.9	—
		平均	—	—	—	31.3	29.2	31.8	—	31.6	—
	中旬	最高	—	—	—	32.2	29.6	—	—	31.9	—
		最低	—	—	—	28.8	29.0	—	—	31.2	—
		平均	—	—	—	31.6	29.4	—	—	31.6	—
	下旬	最高	—	—	—	32.0	29.4	—	—	33.0	—
		最低	—	—	—	28.3	28.1	—	—	31.2	—
		平均	—	—	—	31.1	29.0	—	—	31.9	—
	月	月最高	—	—	—	32.2	29.6	32.3	—	33.0	—
月最低		—	—	—	28.3	28.1	29.6	—	30.9	—	
月平均		—	—	—	31.4	29.2	31.8	—	31.7	—	
3	上旬	最高	—	—	—	32.1	29.6	32.7	—	32.2	—
		最低	—	—	—	28.9	28.2	31.3	—	31.1	—
		平均	—	—	—	31.3	29.3	32.0	—	31.4	—
	中旬	最高	—	—	—	32.1	29.5	—	—	32.1	—
		最低	—	—	—	27.6	28.0	—	—	30.5	—
		平均	—	—	—	30.6	29.0	—	—	31.4	—
	下旬	最高	—	8.3	—	31.7	29.3	32.5	—	32.0	—
		最低	—	8.1	—	24.3	28.1	31.8	—	29.4	—
		平均	—	8.2	—	30.4	28.9	32.2	—	30.9	—
	月	月最高	—	8.3	—	32.1	29.6	32.7	—	32.2	—
月最低		—	8.1	—	24.3	28.0	31.3	—	29.4	—	
月平均		—	8.2	—	30.8	29.0	32.1	—	31.2	—	

第2表-3

月	旬	項目	D O (ppm)			濁 度 (ppm)			流 速 (cm/sec)		
			1号ブイ	2号ブイ	3号ブイ	1号ブイ	2号ブイ	3号ブイ	1号ブイ	2号ブイ	3号ブイ
4	上旬	最高	10.9	9.2	6.6	33	8.7	7	62	70	52
		最低	9.1	0.5	2.9	6	1	1	0	0	0
		平均	10.0	4.0	4.1	19.1	50.2	4.5	21.1	14.1	16.0
	中旬	最高	14.1	6.7	6.2	—	17	4	76	64	56
		最低	5.4	0.2	4.1	—	3	2	0	0	0
		平均	11.0	2.4	5.0	—	6.5	3.1	21.8	12.2	15.0
	下旬	最高	11.6	6.3	4.9	39	—	8	76	56	76
		最低	5.4	0.2	3.7	38	—	4	0	0	0
		平均	8.0	2.9	4.8	38.7	—	5.1	22.9	14.7	18.1
月	月最高	14.1	9.2	6.6	39	87	8	76	70	76	
	月最低	5.4	0.2	2.9	6	0	1	0	0	0	
	月平均	8.0	3.1	4.8	20.8	31.2	4.2	22.1	13.6	16.4	