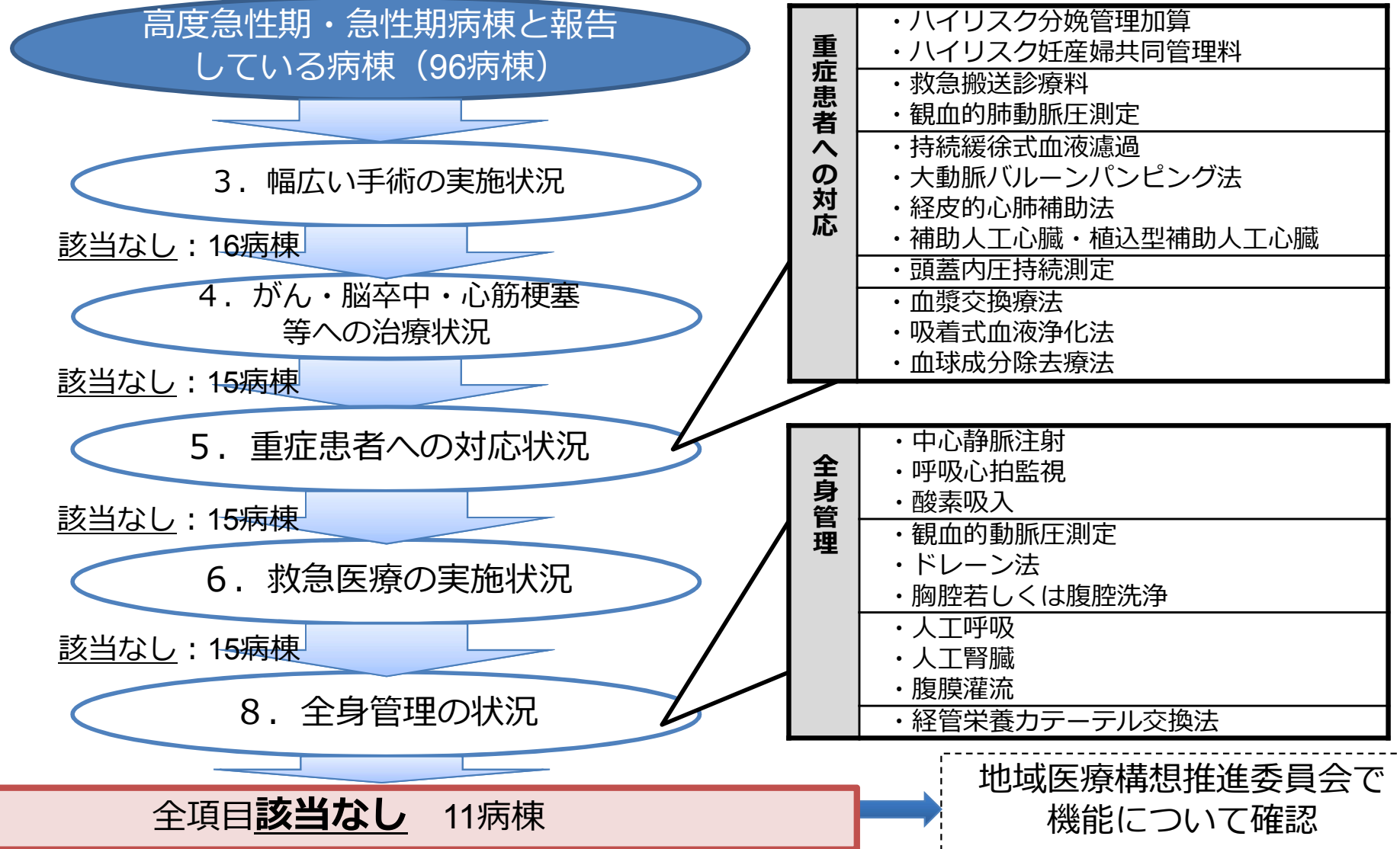


- 高度急性期・急性期機能を選択した病棟について、「具体的な医療の内容に関する項目」の実施の有無を確認。

尾張北部構想区域

※ 平成29年度病床機能報告において、様式1で高度急性期又は急性期機能を報告している病院の病棟及び有床診療所のうち、様式2で以下の項目でレセプト件数、算定日数、算定回数が0件と報告された病棟数を算出



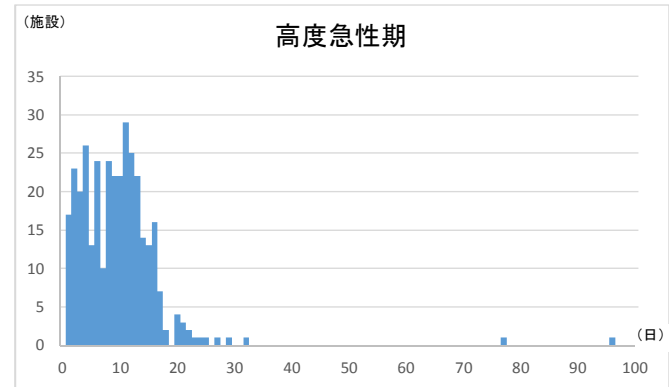
重症患者への対応	・ハイリスク分娩管理加算
	・ハイリスク妊産婦共同管理料
	・救急搬送診療料
	・観血的肺動脈圧測定
	・持続緩徐式血液濾過
	・大動脈バルーンパンピング法
	・経皮的心肺補助法
・補助人工心臓・植込型補助人工心臓	
・頭蓋内圧持続測定	
・血漿交換療法	
・吸着式血液浄化法	
・血球成分除去療法	

全身管理	・中心静脈注射
	・呼吸心拍監視
	・酸素吸入
	・観血的動脈圧測定
	・ドレーン法
	・胸腔若しくは腹腔洗浄
	・人工呼吸
	・人工腎臓
	・腹膜灌流
	・経管栄養カテーテル交換法

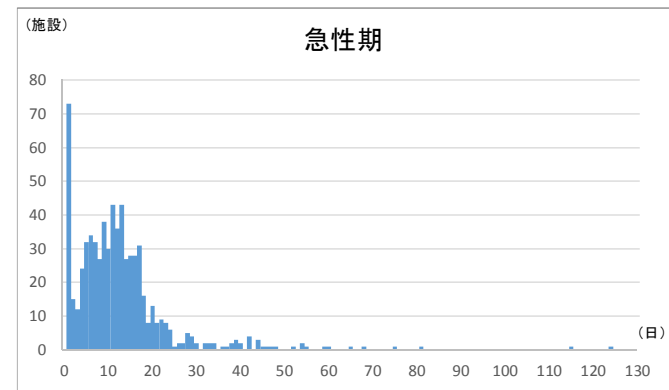
No.	医療機関施設名	区分	病棟名	3. 幅広い手術の実施状況					4. がん・脳卒中・心筋梗塞等への治療状況																														
				① 手術総数(149)	② 全身麻酔の手術総数(150)	③ 人工心肺を用いた手術(151)	④ 胸腔鏡下手術(152)	⑤ 腹腔鏡下手術(153)	① 悪性腫瘍手術(154)	② 病理組織標本作製(155)	③ 術中迅速病理組織標本作製(156)	④ 放射線治療(157)	⑤ 化学療法(205)	⑥ がん患者指導管理料1及び2(206)	⑦ 抗悪性腫瘍剤局所持続注入(209)	⑧ 肝動脈塞栓を伴う抗悪性腫瘍剤肝動脈内注入(210)	⑨ 超急性期脳卒中加算(211)	⑩ 脳血管内手術(212)	⑪ 経皮的冠動脈形成術(220)	⑫ 入院精神療法(I)(231)	⑬ 精神科リエンチーム加算(232)	⑭ 認知症ケア加算1(233)	⑮ 認知症ケア加算2(236)	⑯ 精神疾患診療体制加算1及び2(239)	⑰ 精神疾患診断初回加算(救命救急入院料)(242)														
56	小牧市民病院	高度急性期	南3階病棟(S3)	64	46	0	0	24	17	33	*	*	*	*	0	0	0	0	0	0	0	0	0	0	0	0	0	0	0	0	0	0	0	0					
57	小牧市民病院	高度急性期	新生児特定集中治療室	0	0	0	0	0	0	0	0	0	0	0	0	0	0	0	0	0	0	0	0	0	0	0	0	0	0	0	0	0	0	0					
58	小牧市民病院	急性期	南5階病棟(S5)	76	24	0	0	0	0	12	*	0	0	0	0	0	0	0	0	0	0	0	0	0	0	0	0	0	0	0	0	0	0	0					
59	小牧市民病院	高度急性期	南6階病棟(S6)	12	*	0	0	0	0	*	0	31	*	0	0	0	0	0	0	0	0	0	0	0	0	0	0	0	0	0	0	0	0	0	0				
60	小牧市民病院	急性期	東4階病棟(E4)	54	19	0	0	0	*	15	*	*	*	0	0	0	0	0	0	0	0	0	0	0	0	0	0	0	0	0	0	0	0	0	0				
61	小牧市民病院	急性期	東7階病棟(E7)	*	*	0	0	0	0	19	0	*	32	*	0	0	0	0	0	0	0	0	0	0	0	0	0	0	0	0	0	0	0	0	0				
62	小牧市民病院	急性期	緩和ケア病棟(P1)	0	0	0	0	0	0	0	0	0	0	0	0	0	0	0	0	0	0	0	0	0	0	0	0	0	0	0	0	0	0	0	0				
63	小牧市民病院	急性期	南4階病棟(S4)	44	22	0	0	0	*	28	*	*	*	0	0	0	0	0	0	0	0	0	0	0	0	0	0	0	0	0	0	0	0	0	0	0			
64	小牧市民病院	急性期	南7階病棟(S7)	52	0	0	0	0	12	23	0	*	26	*	*	0	0	0	0	0	0	0	0	0	0	0	0	0	0	0	0	0	0	0	0	0			
65	小牧市民病院	急性期	東5階病棟(E5)	41	*	0	0	0	*	11	27	0	*	18	0	0	0	0	0	0	0	0	0	0	0	0	0	0	0	0	0	0	0	0	0	0			
66	小牧第一病院	急性期	内科病棟	*	0	0	0	0	0	*	0	0	*	0	0	0	0	0	0	0	0	0	0	0	0	0	0	0	0	0	0	0	0	0	0	0			
67	小牧第一病院	急性期	外科病棟	12	*	0	0	0	0	0	*	0	0	*	0	0	0	0	0	0	0	0	0	0	0	0	0	0	0	0	0	0	0	0	0	0			
68	岩倉病院	急性期	一般病棟	19	12	0	0	0	0	*	0	0	*	0	*	0	0	0	0	0	0	0	0	0	0	0	0	0	0	0	0	0	0	0	0	0			
69	さくら総合病院	急性期	3A病棟	40	*	0	0	0	*	12	0	0	*	0	0	0	0	0	0	0	0	0	0	0	0	0	0	0	0	0	0	0	0	0	0	0	0		
70	さくら総合病院	急性期	4A病棟	25	12	0	0	0	0	0	0	0	*	0	0	0	0	0	0	0	0	0	0	0	0	0	0	0	0	0	0	0	0	0	0	0			
71	さくら総合病院	急性期	5A病棟	11	0	0	0	0	0	*	0	0	0	0	0	0	0	0	0	0	0	0	0	0	0	0	0	0	0	0	0	0	0	0	0	0	0		
72	さくら総合病院	急性期	3B病棟	*	0	0	0	0	0	*	0	0	*	*	0	0	0	0	0	0	0	0	0	0	0	0	0	0	0	0	0	0	0	0	0	0	0		
73	さくら総合病院	急性期	HCU	32	24	0	0	0	*	0	0	0	0	0	0	0	0	0	0	0	0	0	0	0	0	0	0	0	0	0	0	0	0	0	0	0	0		
74	医療法人啓生会 春日井セントラルクリニック	急性期		0	0	0	0	0	0	0	0	0	0	0	0	0	0	0	0	0	0	0	0	0	0	0	0	0	0	0	0	0	0	0	0	0	0		
75	かすがいマタニティクリニック	急性期		13	*	0	0	0	0	*	0	0	0	0	0	0	0	0	0	0	0	0	0	0	0	0	0	0	0	0	0	0	0	0	0	0	0		
76	林眼科クリニック	急性期		0	0	0	0	0	0	0	0	0	0	0	0	0	0	0	0	0	0	0	0	0	0	0	0	0	0	0	0	0	0	0	0	0	0		
77	医療法人和恵会 はやかわ・すざきクリニック	急性期		0	0	0	0	0	0	0	0	0	0	0	0	0	0	0	0	0	0	0	0	0	0	0	0	0	0	0	0	0	0	0	0	0	0	0	
78	医療法人政秀会 肛門科安藤外科	急性期		82	0	0	0	0	0	20	0	0	0	0	0	0	0	0	0	0	0	0	0	0	0	0	0	0	0	0	0	0	0	0	0	0	0		
79	神領マタニティ	急性期		13	0	0	0	0	0	0	0	0	0	0	0	0	0	0	0	0	0	0	0	0	0	0	0	0	0	0	0	0	0	0	0	0	0	0	
80	医療法人雄峰会まのウィメンズクリニック	急性期		11	0	0	0	0	0	*	0	0	0	0	0	0	0	0	0	0	0	0	0	0	0	0	0	0	0	0	0	0	0	0	0	0	0	0	
81	森永産婦人科	急性期		37	0	0	0	0	0	*	0	0	0	0	0	0	0	0	0	0	0	0	0	0	0	0	0	0	0	0	0	0	0	0	0	0	0	0	
82	出川もりクリニック	急性期		0	0	0	0	0	0	0	0	0	0	0	0	0	0	0	0	0	0	0	0	0	0	0	0	0	0	0	0	0	0	0	0	0	0	0	
83	医療法人いつき会 樹クリニック	急性期		0	0	0	0	0	0	0	0	0	0	0	0	0	0	0	0	0	0	0	0	0	0	0	0	0	0	0	0	0	0	0	0	0	0	0	
84	ハートクリニックさわだ	急性期		*	0	0	0	0	0	0	0	0	0	0	0	0	0	0	0	0	0	0	*	0	0	0	0	0	0	0	0	0	0	0	0	0	0	0	
85	マザークリニックハビネス	急性期		*	0	0	0	0	0	*	0	0	0	0	0	0	0	0	0	0	0	0	0	0	0	0	0	0	0	0	0	0	0	0	0	0	0	0	
86	やまだ産婦人科	急性期		10	0	0	0	0	0	0	0	0	0	0	0	0	0	0	0	0	0	0	0	0	0	0	0	0	0	0	0	0	0	0	0	0	0	0	
87	愛岐中央眼科	急性期		35	0	0	0	0	0	0	0	0	0	0	0	0	0	0	0	0	0	0	0	0	0	0	0	0	0	0	0	0	0	0	0	0	0	0	
88	みわレディースクリニック	急性期		17	0	0	0	0	0	*	0	0	0	0	0	0	0	0	0	0	0	0	0	0	0	0	0	0	0	0	0	0	0	0	0	0	0	0	
89	産科・婦人科ミナミクリニック	急性期		19	0	0	0	0	0	*	0	0	0	0	0	0	0	0	0	0	0	0	0	0	0	0	0	0	0	0	0	0	0	0	0	0	0	0	0
90	平松内科・呼吸器内科 小牧がんセンター(柳原)ハビリティクリニック	急性期		0	0	0	0	0	0	0	0	0	0	0	0	0	0	0	0	0	0	0	0	0	0	0	0	0	0	0	0	0	0	0	0	0	0	0	
91	エンゼルレディースクリニック	急性期		20	*	0	0	0	0	*	0	0	0	0	0	0	0	0	0	0	0	0	0	0	0	0	0	0	0	0	0	0	0	0	0	0	0	0	
92	大野レディースクリニック	急性期		*	0	0	0	0	0	0	0	0	0	0	0	0	0	0	0	0	0	0	0	0	0	0	0	0	0	0	0	0	0	0	0	0	0	0	
93	コスモス眼科	急性期		0	0	0	0	0	0	0	0	0	0	0	0	0	0	0	0	0	0	0	0	0	0	0	0	0	0	0	0	0	0	0	0	0	0	0	
94	医療法人山田外科内科	急性期		31	12	0	0	0	0	11	0	0	0	0	0	0	0	0	0	0	0	0	0	0	0	0	0	0	0	0	0	0	0	0	0	0	0	0	
95	医療法人全医会 伊藤整形外科・内科あいらび医療センター	急性期		0	0	0	0	0	0	0	0	0	0	0	0	0	0	0	0	0	0	0	0	0	0	0	0	0	0	0	0	0	0	0	0	0	0	0	
96	宮川クリニック	急性期		0	0	0	0	0	0	0	0	0	0	0	0	0	0	0	0	0	0	0	0	0	0	0	0	0	0	0	0	0	0	0	0	0	0	0	

※ 網掛けの医療機関は、全項目で該当なしと報告している医療機関です。
 ※ 各診療実績は平成29年6月診療分かつ平成29年7月審査分のレセプトから集計しています。
 ※ レセプト情報等活用の際の制約から、集計結果が10未満となる数値は公表しないこととされており、「*」と表示しています。

No.	医療機関施設名	区分	病棟名	8. 全身管理の状況								分娩件数	平均在 棟日数
				① 中心 静脈注 射(315)	② 呼吸 心拍監 視(316)	③ 酸素 吸入 (322)	④ 観血 の動脈 圧測定 (1時間 を越え た場合) (323)	⑤ ド レーン 法、胸 腔若し は腹腔 洗浄 (324)	⑥ 人工 呼吸(5 時間を 超えた 場合) (331)	⑦ 人工 腎臓、 腹膜灌 流(332)	⑧ 経管 栄養カ テーテ ル交換 法(343)		
1	医療法人社団善峰会 東海記念病院	急性期	一般病棟No1	*	25	18	0	*	*	0	*	0	14.3
2	医療法人社団善峰会 東海記念病院	急性期	一般病棟No3	0	*	*	0	0	0	0	0	0	17.4
3	春日井市民病院	高度急性期	西3病棟	*	0	0	*	*	*	*	0	0	1.8
4	春日井市民病院	高度急性期	東3B病棟	*	*	*	20	*	*	*	0	0	1.3
5	春日井市民病院	高度急性期	東3A病棟	*	125	47	11	*	*	19	0	0	7.8
6	春日井市民病院	高度急性期	東5病棟	*	61	40	*	11	*	*	0	0	15.4
7	春日井市民病院	高度急性期	東6病棟	*	60	58	0	*	*	20	0	0	14.0
8	春日井市民病院	高度急性期	西4病棟	41	108	95	44	80	0	*	*	0	6.7
9	春日井市民病院	高度急性期	西5病棟	*	39	20	0	*	*	*	0	0	17.3
10	春日井市民病院	高度急性期	救急病棟	0	*	0	0	0	0	0	0	0	1.4
11	春日井市民病院	急性期	東2病棟	*	25	21	*	*	0	0	0	21	6.8
12	春日井市民病院	急性期	東4病棟	*	54	41	*	14	0	*	0	0	19.2
13	春日井市民病院	急性期	東7病棟	*	18	15	0	10	*	*	0	0	12.6
14	春日井市民病院	急性期	西2病棟	0	0	0	0	0	0	0	0	0	5.9
15	春日井市民病院	急性期	西6病棟	*	33	23	*	12	0	*	0	0	8.4
16	春日井市民病院	急性期	西7病棟	*	48	30	0	*	0	*	0	0	15.2
17	愛知県心身障害者コロニー中央病院	急性期	西3病棟	0	0	0	0	0	*	0	0	0	11.0
18	愛知県心身障害者コロニー中央病院	急性期	東4病棟	*	*	*	0	*	*	0	*	0	12.5
19	愛知県心身障害者コロニー中央病院	急性期	西5病棟	0	*	*	0	0	*	0	0	0	28.1
20	愛知県心身障害者コロニー中央病院	急性期	HCU病棟	0	0	0	0	0	0	0	0	0	17.0
21	医療法人徳洲会名古屋徳洲会総合病院	高度急性期	ICU	*	*	0	*	29	27	*	0	0	4.8
22	医療法人徳洲会名古屋徳洲会総合病院	高度急性期	HCU	*	*	*	*	*	*	*	0	0	3.6
23	医療法人徳洲会名古屋徳洲会総合病院	急性期	3階病棟	*	20	18	11	*	*	20	0	0	16.4
24	医療法人徳洲会名古屋徳洲会総合病院	高度急性期	4階東病棟	*	15	17	*	*	0	*	0	0	8.9
25	医療法人徳洲会名古屋徳洲会総合病院	急性期	4階西病棟	10	43	28	*	21	0	*	0	0	7.6
26	医療法人徳洲会名古屋徳洲会総合病院	高度急性期	5階東病棟	0	*	*	*	23	*	*	0	0	13.8
27	医療法人徳洲会名古屋徳洲会総合病院	急性期	5階西病棟	0	25	20	11	*	0	*	*	0	13.3
28	医療法人徳洲会名古屋徳洲会総合病院	急性期	6階西病棟	*	16	37	0	*	*	*	0	0	13.8
29	医療法人三仁会 あさひ病院	急性期	一般病棟	0	18	*	*	20	0	0	0	0	13.1
30	医療法人協和会 春日井リハビリテーション病院	急性期	6病棟	*	*	*	0	0	0	0	0	0	18.6
31	社会医療法人志聖会総合犬山中央病院	急性期	3階病棟	*	67	31	*	26	*	0	*	0	11.0
32	社会医療法人志聖会総合犬山中央病院	急性期	4階病棟	*	64	42	0	*	*	0	0	0	14.9
33	社会医療法人志聖会総合犬山中央病院	急性期	6階病棟	*	73	39	0	*	*	*	0	0	13.4
34	あいせぼね病院	急性期	病棟	0	0	0	0	12	0	0	0	0	3.0
35	愛知県厚生農業協同組合連合会江南厚生病院	高度急性期	3階西病棟	0	39	21	0	*	12	*	0	0	2.8
36	愛知県厚生農業協同組合連合会江南厚生病院	高度急性期	3階ICU	*	*	*	*	12	*	0	0	0	4.0
37	愛知県厚生農業協同組合連合会江南厚生病院	高度急性期	5階NICU	0	*	0	0	*	0	0	0	0	12.2
38	愛知県厚生農業協同組合連合会江南厚生病院	高度急性期	5階GCU	0	0	0	0	0	0	0	0	0	9.3
39	愛知県厚生農業協同組合連合会江南厚生病院	急性期	3階南病棟	*	130	27	0	*	*	*	0	0	9.3
40	愛知県厚生農業協同組合連合会江南厚生病院	急性期	4階東病棟	*	39	38	*	34	0	*	0	0	13.3
41	愛知県厚生農業協同組合連合会江南厚生病院	急性期	5階東病棟	0	*	*	0	0	0	0	0	0	7.8
42	愛知県厚生農業協同組合連合会江南厚生病院	急性期	5階西病棟	0	22	12	*	6	0	0	0	46	7.5
43	愛知県厚生農業協同組合連合会江南厚生病院	急性期	6階東病棟	12	79	64	22	67	*	*	0	0	9.7
44	愛知県厚生農業協同組合連合会江南厚生病院	急性期	6階南病棟	*	75	32	0	11	0	22	0	0	11.1
45	愛知県厚生農業協同組合連合会江南厚生病院	急性期	6階西病棟	0	56	37	0	36	0	*	0	0	15.3
46	愛知県厚生農業協同組合連合会江南厚生病院	急性期	7階東病棟	*	97	11	*	*	0	*	0	0	6.5
47	愛知県厚生農業協同組合連合会江南厚生病院	急性期	7階南病棟	19	73	39	0	18	*	0	0	0	13.1
48	愛知県厚生農業協同組合連合会江南厚生病院	急性期	7階西病棟	10	42	37	0	10	*	*	*	0	15.7
49	愛知県厚生農業協同組合連合会江南厚生病院	急性期	8東病棟	18	24	25	0	0	*	0	*	0	20.4
50	愛知県厚生農業協同組合連合会江南厚生病院	急性期	8階西病棟	0	0	0	0	0	0	0	0	0	24.7
51	佐藤病院	急性期	一般病棟	*	*	*	0	0	0	13	*	0	23.4
52	小牧市民病院	高度急性期	東3病棟①(E3-1)	*	44	26	*	11	20	*	0	0	1.9
53	小牧市民病院	高度急性期	東3病棟②(E3-2)	*	0	*	*	11	*	*	0	0	2.0
54	小牧市民病院	高度急性期	東6階病棟(E6)	*	126	57	10	19	*	*	0	0	6.2
55	小牧市民病院	高度急性期	北3階病棟(N3)	*	18	10	0	*	0	*	0	0	18.9



※ 本グラフはH29年度病床機能報告で高度急性期を選択した病棟における平均在棟日数の分布を示す(全県)



※ 本グラフはH29年度病床機能報告で急性期を選択した病棟における平均在棟日数の分布を示す(全県)

