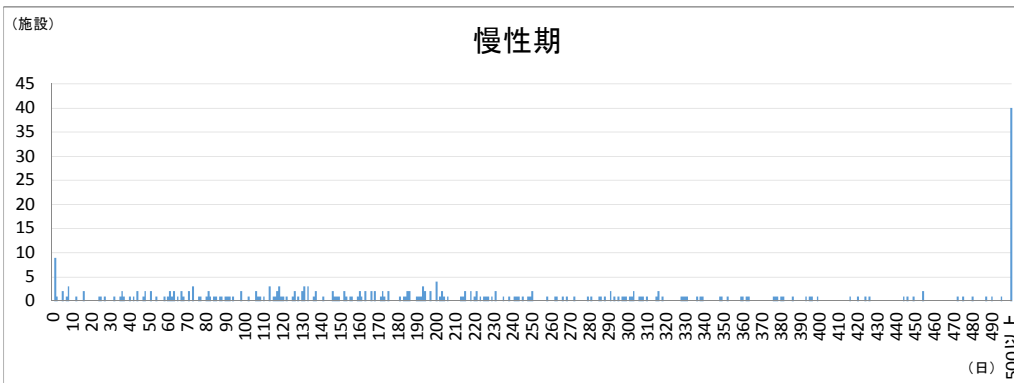


(レセプト件数/月)

No.	医療機関施設名	区分	病棟名	8. 全身管理の状況							9. 疾患に応じたリハビリテーション・早期からのリハビリテーションの実施状況							10. 長期療養患者の受入状況			11. 重度の障害児等の受入状況				平均在棟日数
				① 中心静脈注射(315)	② 呼吸心拍監視(316)	③ 酸素吸入(322)	④ 観血的動脈圧測定(1時間を越えた場合)(323)	⑤ ドレーン法、胸腔若しくは腹腔洗浄(324)	⑥ 人工呼吸(5時間を越えた場合)(331)	⑦ 人工腎臓、腹膜灌流(332)	⑧ 経管栄養力ターテル交換法(343)	① 疾患別リハビリテーション料(344)	② 早期リハビリテーション加算(リハビリテーション料)(369)	③ 初期加算(リハビリテーション料)(370)	④ 摂食機能療法(371)	⑤ リハビリテーション充実加算(回復期リハビリテーション病棟入院料)(372)	⑥ 休日リハビリテーション提供体制加算(回復期リハビリテーション病棟入院料)	⑦ 入院時訪問指導加算(リハビリテーション総合評価料)(374)	① 褥瘡評価実加算(療養病棟入院基本料、有床診療養病棟病入)	② 重度褥瘡処置(376)	③ 重症皮膚潰瘍管理加算(377)	① 難病等特別入院診療加算(378)	② 特殊疾患入院施設管理加算(379)	③ 超重症児(者)入院診療加算・準超重症児(者)入院診療加算(380)	
1	医療法人光寿会 光寿会春日井病院	慢性期	2階療養病棟	0	0	0	0	0	52	*	51	*	0	13	0	0	0	13	0	0	0	0	*	0	186.9
2	愛知県心身障害者コロニー中央病院	慢性期	こばと1	0	0	*	0	0	*	0	0	36	0	0	*	0	0	0	0	0	0	36	16	0	2041.0
3	愛知県心身障害者コロニー中央病院	慢性期	こばと2	0	0	*	0	0	*	0	0	36	0	0	*	0	0	0	0	0	0	36	13	0	3532.9
4	愛知県心身障害者コロニー中央病院	慢性期	こばと3	0	0	*	0	0	*	0	0	36	0	0	*	0	0	0	0	0	0	36	13	0	2455.8
5	医療法人徳洲会名古屋徳洲会総合病院	慢性期	6階東病棟	0	0	0	0	0	*	19	0	35	*	0	*	0	0	31	0	0	0	0	0	0	38.0
6	医療法人徳洲会名古屋徳洲会総合病院	慢性期	7階病棟	0	0	0	0	0	*	0	0	0	0	0	*	0	0	0	0	0	0	0	0	0	27.6
7	高森台病院	慢性期	A病棟	0	0	0	0	*	*	0	*	58	*	*	*	0	0	38	0	0	0	0	0	0	666.9
8	高森台病院	慢性期	B病棟	0	0	0	0	*	*	0	*	57	*	*	*	0	0	39	0	0	0	0	0	0	578.5
9	高森台病院	慢性期	C病棟	0	0	0	0	*	11	0	*	35	*	*	*	0	0	27	0	0	0	0	0	0	250.7
10	医療法人藤和会 春日井リハビリテーション病院	慢性期	1病棟	0	0	0	0	*	0	0	*	46	0	0	*	0	0	41	*	*	0	0	0	0	218.4
11	医療法人藤和会 春日井リハビリテーション病院	慢性期	2病棟	0	0	0	0	*	0	0	*	80	0	0	*	0	0	53	0	*	0	0	0	0	203.6
12	医療法人藤和会 春日井リハビリテーション病院	慢性期	3病棟	0	0	0	0	*	0	0	0	29	10	0	0	0	14	0	0	0	0	0	0	0	141.1
13	医療法人藤和会 春日井リハビリテーション病院	慢性期	5病棟	0	0	0	0	*	0	0	*	68	0	0	*	0	0	55	0	*	0	0	0	0	291.4
14	かがわ北病院	慢性期	病棟1	0	0	0	0	0	0	0	0	0	0	0	0	0	0	0	0	0	0	0	0	0	241.8
15	一般財団法人春日会足立病院	慢性期		0	0	0	0	0	0	0	*	32	*	*	0	0	18	0	0	0	0	0	0	0	226.7
16	犬山駅西病院	慢性期	療養病棟	0	0	0	0	0	0	0	*	90	0	0	32	0	0	79	0	0	0	0	*	0	449.7
17	医療法人永仁会 さとう病院	慢性期	2階病棟	0	0	0	0	*	0	*	*	45	0	0	*	0	0	38	0	0	0	0	12	0	291.8
18	医療法人永仁会 さとう病院	慢性期	3・4階病棟	0	0	0	0	*	0	*	*	56	0	0	19	0	0	49	0	0	0	0	11	0	227.1
19	愛知県厚生農業協同組合連合会江南厚生病院	慢性期	4階西病棟	0	0	0	0	0	*	*	*	18	*	*	*	0	0	30	0	0	0	0	0	0	32.0
20	佐藤病院	慢性期	療養病棟	0	0	0	0	0	15	0	29	*	*	*	0	0	12	0	0	0	0	0	*	0	192.0
21	小牧第一病院	慢性期	療養病棟	0	0	0	0	0	0	0	*	36	0	0	0	0	40	0	*	0	0	0	0	0	218.6
22	さくら総合病院	慢性期	1B病棟	0	0	0	0	0	*	0	*	60	*	*	*	0	0	40	0	0	0	0	*	0	67.1
23	さくら総合病院	慢性期	4B病棟	0	0	0	0	0	*	0	*	56	*	*	*	0	0	27	0	0	0	0	*	0	36.9
24	医療法人愛洋会 加藤クリニック	慢性期		0	0	0	0	0	0	0	0	0	0	0	0	0	0	0	0	0	0	0	0	0	-
25	医療法人啓友会 宮崎整形外科・外科・内科	慢性期		0	0	*	0	0	0	0	*	29	0	0	29	0	0	*	0	*	*	0	0	0	71.5
26	いたつ内科クリニック	慢性期		0	*	*	0	0	0	0	0	0	0	0	0	0	0	0	0	0	0	0	0	0	88.7
27	医療法人啓生会 小牧クリニック	慢性期		0	*	0	0	0	0	0	*	0	0	0	0	0	0	0	0	0	0	0	0	0	113.1
28	小木こどもファミリークリニック	慢性期		0	0	0	0	0	14	0	13	0	0	0	0	0	0	0	0	0	0	13	0	0	546.6
29	医療法人双寿会 塚原外科・内科	慢性期		*	*	*	0	0	0	0	0	17	0	0	0	0	0	0	0	0	0	0	0	0	5.5
30	ようてい中央クリニック	慢性期		0	0	0	0	0	0	0	0	0	0	0	0	0	0	0	0	0	0	0	0	0	51.0

※ 各診療実績は平成29年6月診療分かつ平成29年7月審査分のレセプトから集計しています。  
 ※ レセプト情報等活用の際の制約から、集計結果が10未満となる数値は公表しないこととされており、「\*」と表示しています。



※ 本グラフはH29年度病床機能報告で慢性期を選択した病棟における平均在棟日数の分布を示す(全県)