

育児期継続就労支援に関するアンケート調査結果

回収期間	平成30年6月26日～平成30年7月25日(30日間)
対 象	愛知県内病院 325件
目 的	男女問わず育児期も継続して働いていくために、各病院にどのような就労支援があるか調査することで、その情報を各医師の就業支援に役立てていただくため。
回答数・回収率	166 病院 、 51.1%
結果公開可能病院数	78 病院

①はじめに、現在の医師数についてお答えください。

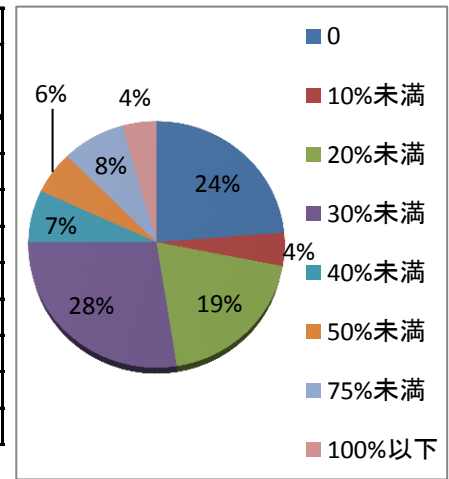
	常勤		非常勤		研修医	
	合計	平均	合計	平均	合計	平均
男性人数	5,878	35.4	3,647.19	22.0	720	4.3
女性人数	1,617	9.7	1,104.91	6.7	386	2.3

(人)

・各病院における常勤医師に占める女性医師割合

	全体	常勤医師数			
		10人未満	50人未満	100人未満	100人以上
0%	38	35	3	0	0
10%未満	9	0	5	3	1
20%未満	33	9	11	6	7
30%未満	46	11	12	3	20
40%未満	12	7	4	1	0
50%未満	9	4	4	1	0
75%未満	13	13	0	0	0
100%以下	6	5	1	0	0
計	166	84	40	14	28

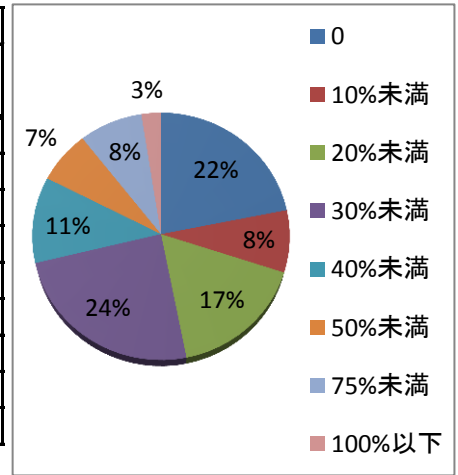
(病院)



・各病院における非常勤医師に占める女性医師割合

	全体	常勤医師数			
		10人未満	50人未満	100人未満	100人以上
0%	36	28	8	0	0
10%未満	14	0	11	2	1
20%未満	27	4	13	10	0
30%未満	43	7	20	14	2
40%未満	19	4	10	4	1
50%未満	11	7	4	0	0
75%未満	12	8	3	1	0
100%以下	4	3	1	0	0
計	166	61	70	31	4

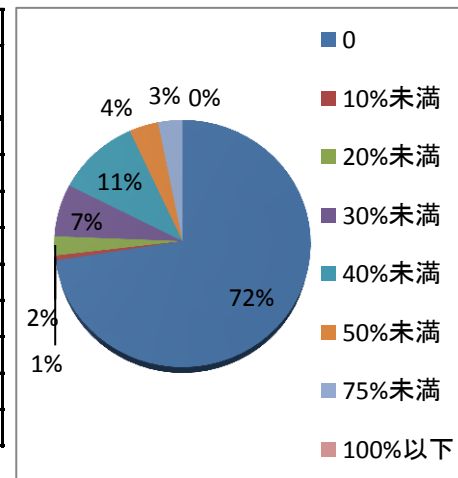
(病院)



・臨床研修病院における臨床研修医に占める女性医師割合

	全体	常勤医師数			
		10人未満	50人未満	100人未満	100人以上
0%	117	117	0	0	0
10%未満	1	0	1	0	0
20%未満	5	3	2	0	0
30%未満	13	7	6	0	0
40%未満	18	4	12	2	0
50%未満	7	1	6	0	0
75%未満	5	1	4	0	0
100%以下	0	0	0	0	0
計	166	133	31	2	0

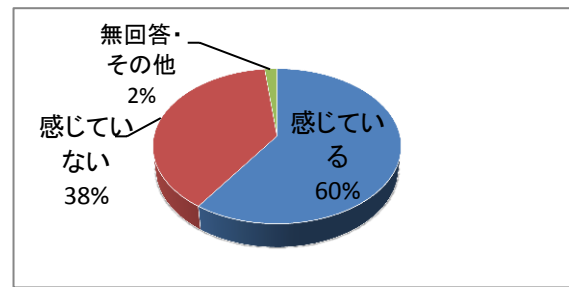
(病院)



②現在、貴院で医師不足を感じておられますか。(n=166)

	回答数
感じている	99
感じていない	64
無回答・その他	3

(病院)

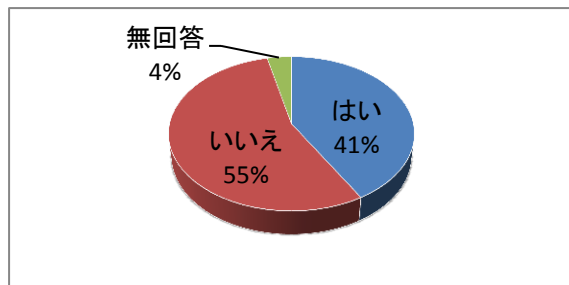


③医師の利用できる勤務体制に関する制度についてお伺いします。

(1). 妊娠中の当直免除制度はありますか。(n= 166)

	回答数
はい	69
いいえ	91
無回答	6

(病院)

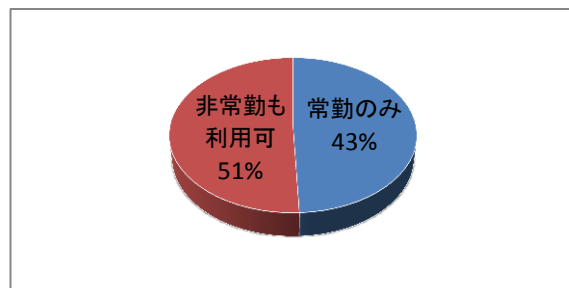


※ (1)で「1. はい」と答えた医療機関のみ回答

A.対象雇用形態についてお答えください。(n= 69)

	回答数
常勤のみ	34
非常勤も利用可	35

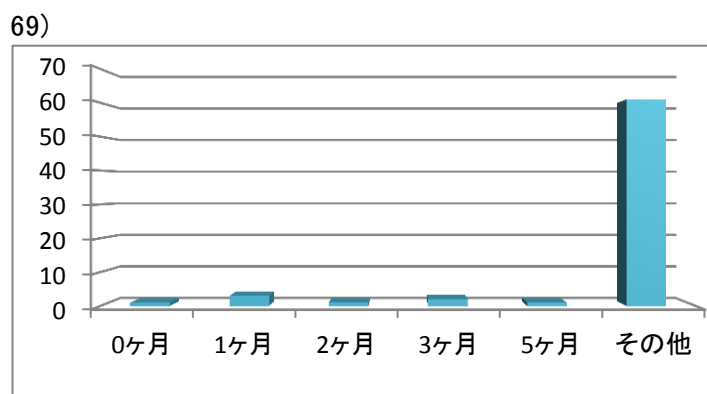
(病院)



B.当直免除は妊娠何ヶ月からですか。(n= 69)

	回答数
0ヶ月	1
1ヶ月	3
2ヶ月	1
3ヶ月	2
5ヶ月	1
その他	61

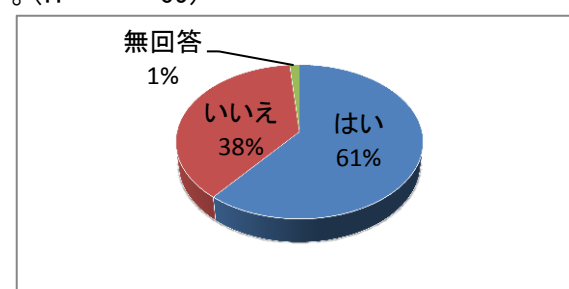
(病院)



C.当直免除を適用された女性医師は過去3年間におられますか。(n= 69)

	回答数
はい	42
いいえ	26
無回答	1

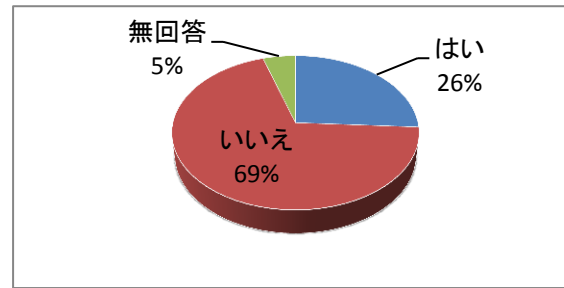
(病院)



(2). 妊娠中の当直緩和制度はありますか。(n= 166)

	回答数
はい	43
いいえ	115
無回答	8

(病院)

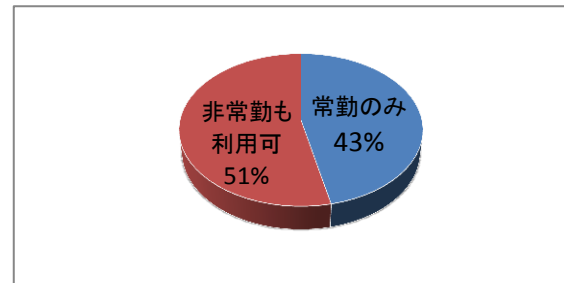


※ (2)で「1. はい」と答えた医療機関のみ回答

A.対象雇用形態についてお答えください。(n= 43)

	回答数
常勤のみ	20
非常勤も利用可	23

(病院)

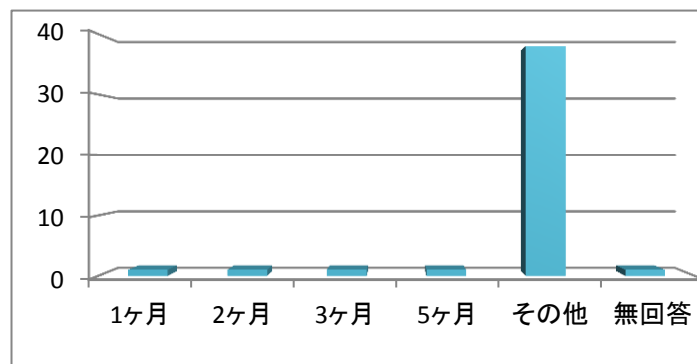


B.当直緩和の内容(期間、緩和方法等)をお答えください。(n= 43)

当直緩和は妊娠何ヶ月からですか。

	回答数
1ヶ月	1
2ヶ月	1
3ヶ月	1
5ヶ月	1
その他	38
無回答	1

(病院)

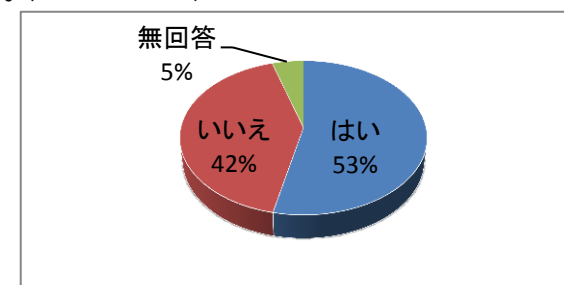


・緩和の内容
別紙1参照

C.当直緩和を適用された女性医師はここ3年間におられますか。(n= 43)

	回答数
はい	23
いいえ	18
無回答	2

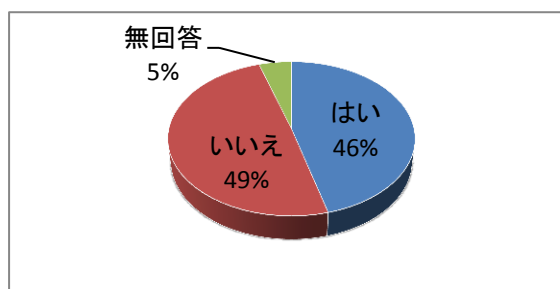
(病院)



(3). 育児中の当直免除制度はありますか。(n= 166)

	回答数
はい	76
いいえ	82
無回答	8

(病院)

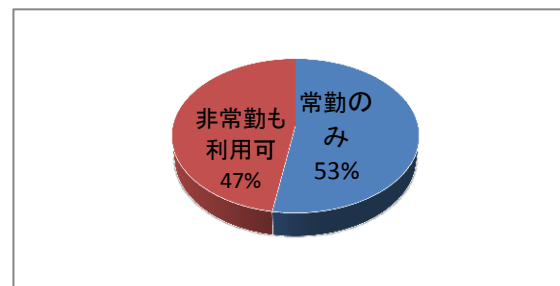


※ (3)で「1. はい」と答えた医療機関のみ回答

A.対象雇用形態についてお答えください。(n= 76)

	回答数
常勤のみ	40
非常勤も利用可	36

(病院)

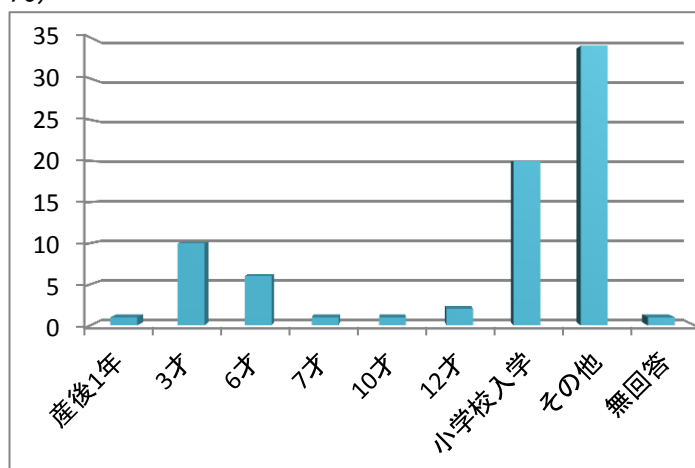


B.当直免除は子どもが何才までですか。(n=

76)

	回答数
産後1年	1
3才	10
6才	6
7才	1
10才	1
12才	2
小学校入学	20
その他	34
無回答	1

(病院)

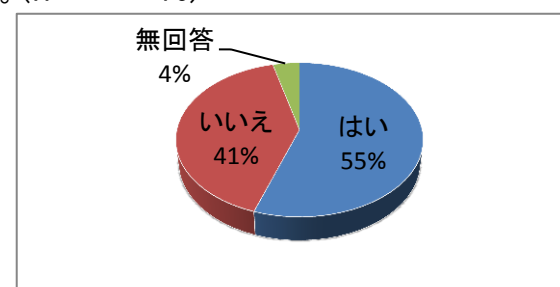


C.当直免除を適用された女性医師はここ3年間におられますか。(n=

76)

	回答数
はい	42
いいえ	31
無回答	3

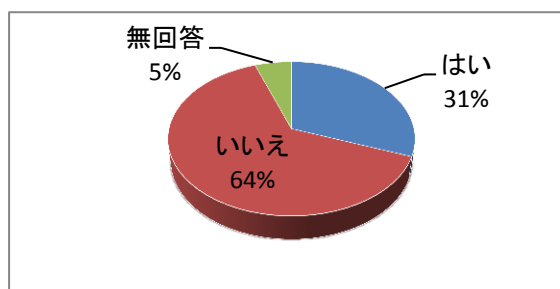
(病院)



(4). 育児中の当直緩和制度はありますか。(n= 166)

	回答数
はい	51
いいえ	106
無回答	9

(病院)

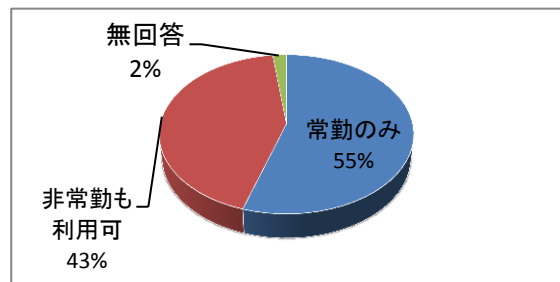


※ (4)で「1. はい」と答えた医療機関のみ回答

A.対象雇用形態についてお答えください。(n= 51)

	回答数
常勤のみ	28
非常勤も利用可	22
無回答	1

(病院)

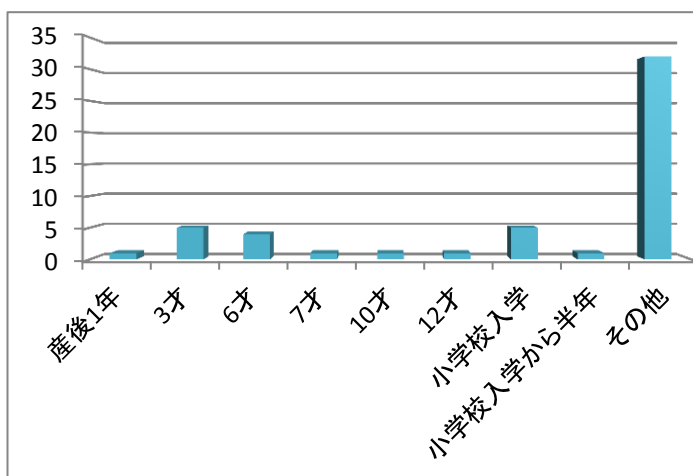


B.当直緩和の内容(期間、緩和方法等)をお答えください。(n= 51)

当直緩和は子どもが何才までですか。

	回答数
産後1年	1
3才	5
6才	4
7才	1
10才	1
12才	1
小学校入学	5
小学校入学から半年	1
その他	32

(病院)

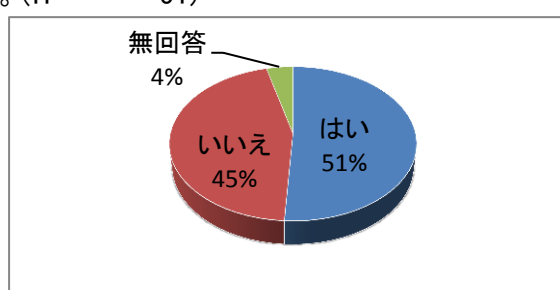


緩和の内容
別紙1参照

C.当直緩和を適用された女性医師はここ3年間におられますか。(n= 51)

	回答数
はい	26
いいえ	23
無回答	2

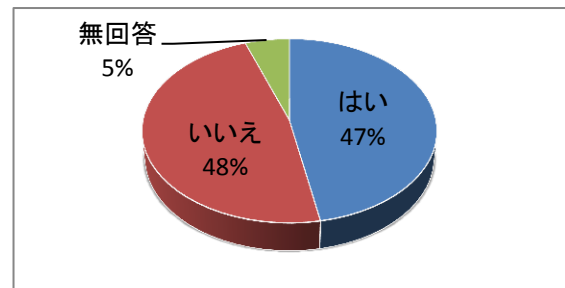
(病院)



(5). 産休中の代替要員を確保するための依頼や募集等を行いますか。 (n=166)

	回答数
はい	78
いいえ	79
無回答	9

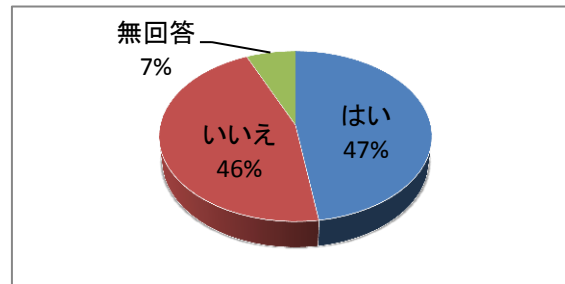
(病院)



(6). 育児休業中の代替要員を確保するための依頼や募集等を行いますか。 (n=166)

	回答数
はい	79
いいえ	76
無回答	11

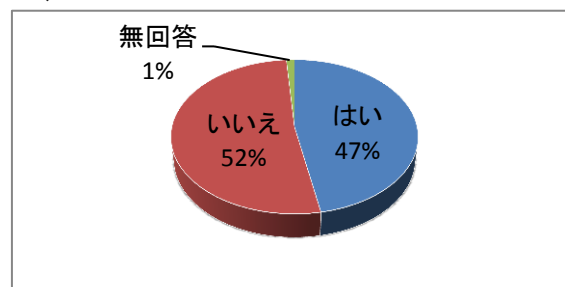
(病院)



※(5)・(6)で「1. はい」と答えた医療機関にお伺いします。
代替医師が実際に勤務されたことが過去にありましたか。(n= 83)

	回答数
はい	39
いいえ	43
無回答	1

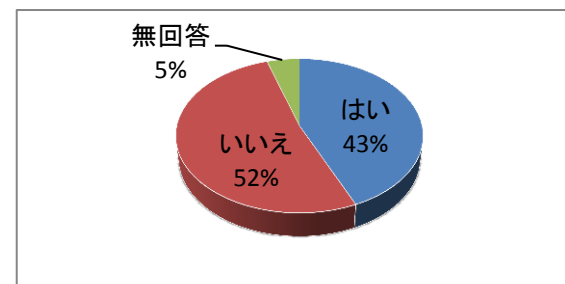
(病院)



(7). 現在育児休業中、あるいはここ3年間に育児休業を取得した女性医師はおられますか。(n= 166)

	回答数
はい	72
いいえ	86
無回答	8

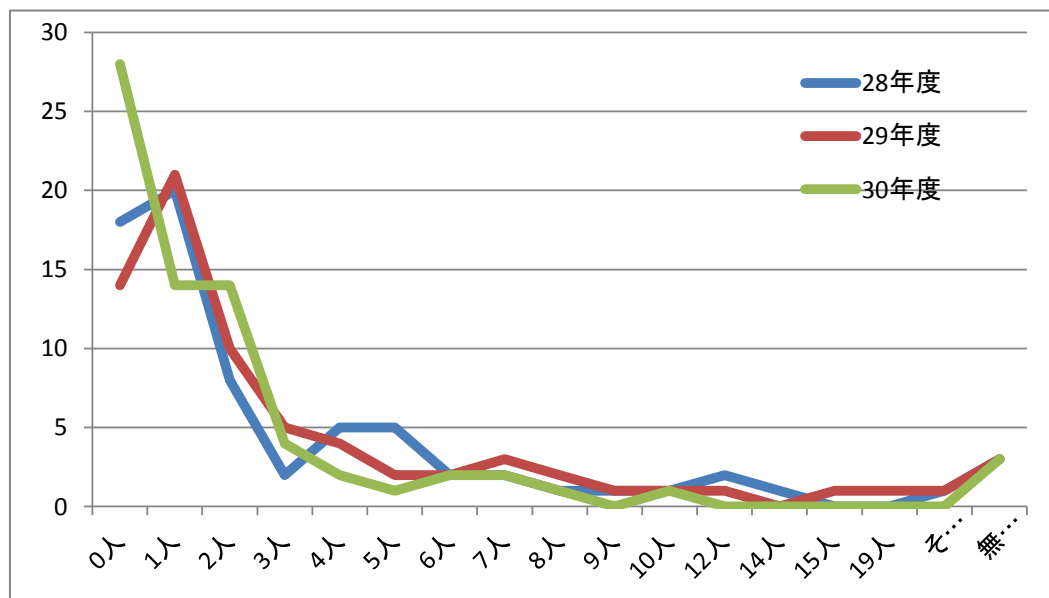
(病院)



※(7)で「はい」と答えた場合、各年度の取得医師数をご記入ください。

	28年度	29年度	30年度
0人	18	14	28
1人	20	21	14
2人	8	10	14
3人	2	5	4
4人	5	4	2
5人	5	2	1
6人	2	2	2
7人	2	3	2
8人	1	2	1
9人	1	1	0
10人	1	1	1
12人	2	1	0
14人	1	0	0
15人	0	1	0
19人	0	1	0
その他(〇)	1	1	0
無回答	3	3	3

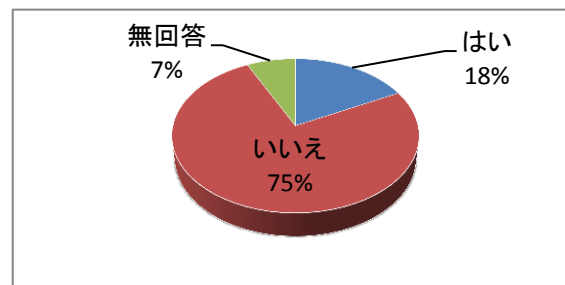
(病院)



(8) 育児中の医師がいる診療科における人員(医師)の増員はありますか。(n= 166)

	回答数
はい	29
いいえ	125
無回答	12

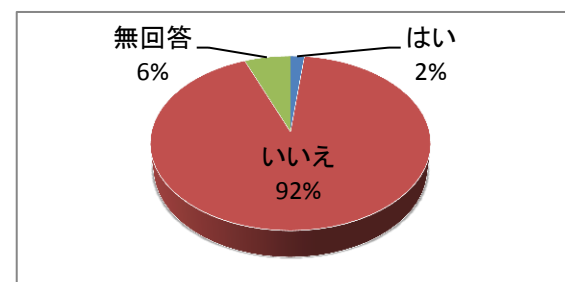
(病院)



(9) ワークシェアリング制度はありますか。(n= 166)

	回答数
はい	3
いいえ	153
無回答	10

(病院)

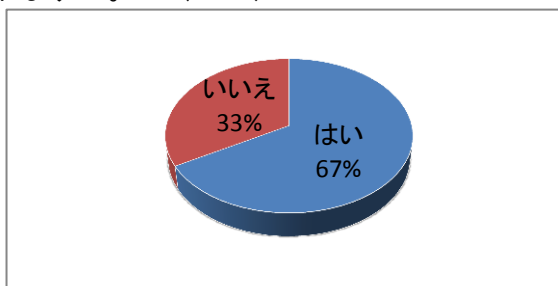


※「1. はい」と答えた場合、具体的にご記入ください。

※ワークシェアリング制度を活用された医師はここ3年間におられますか。 (n=3)

	回答数
はい	2
いいえ	1

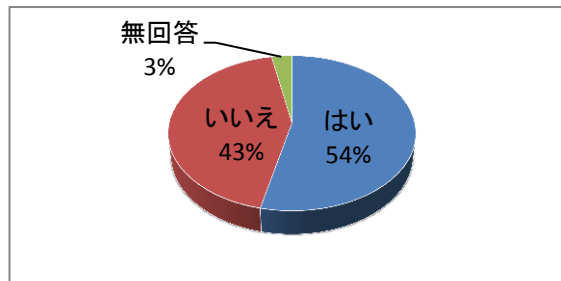
(病院)



(10). 短時間正規雇用制度はありますか。(n= 166)

	回答数
はい	89
いいえ	72
無回答	5

(病院)

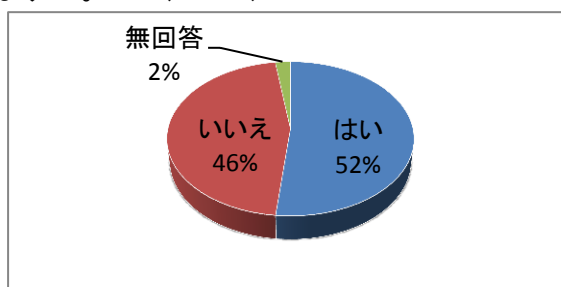


※「1. はい」と答えた医療機関にお伺いします。

短時間正規雇用制度を活用された医師はここ3年間におられますか。 (n=89)

	回答数
はい	46
いいえ	41
無回答	2

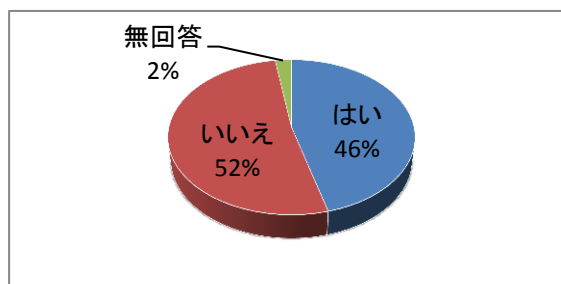
(病院)



(11). 医師の時間外勤務の免除はありますか。(n=166)

	回答数
はい	76
いいえ	86
無回答	4

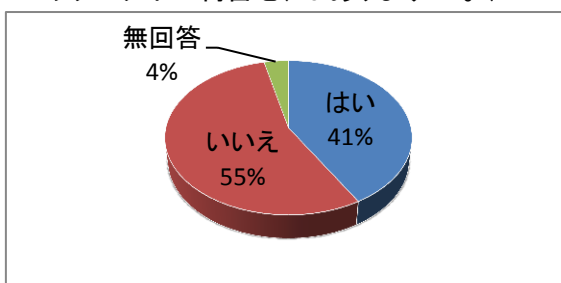
(病院)



(12). 医師の始業時刻の繰下制度及び終業時刻の繰上制度(フレックスタイム制含む)はありますか。(n= 166)

	回答数
はい	69
いいえ	91
無回答	6

(病院)



(13). 育児中の医師周囲の同僚にとり、業務負担が増える等の不公平を軽減する制度上(運用上)の工夫があればご記入ください。

別紙2参照

(14). その他、育児期継続就労支援に関する業務内容の変更等制度があれば内容を具体的にご記入ください。

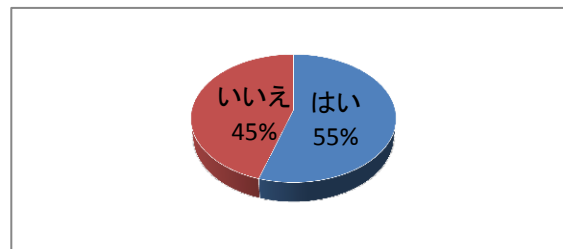
別紙2参照

④医師の利用できる保育制度についてお伺いします。

・院内に保育施設がありますか。(n= 166)

	回答数
はい	91
いいえ	75

(病院)

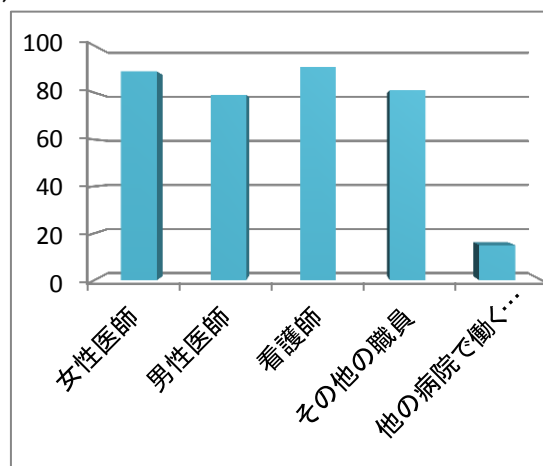


※「1. はい」と答えた医療機関にお伺いします。

(1). 保護者の対象職種についてお答えください。(複数回答可)

	回答数
女性医師	89
男性医師	79
看護師	91
その他の職員	81
他の病院で働く医師	15

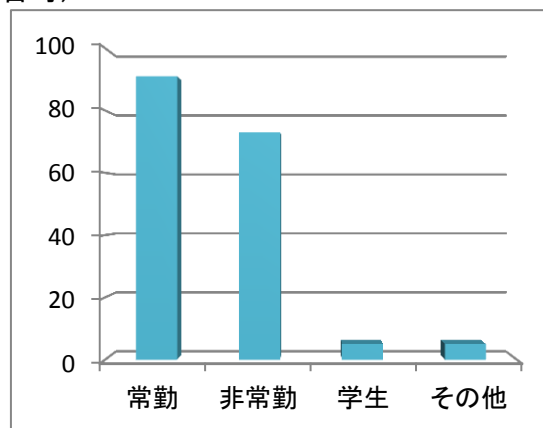
(病院)



(2). 保護者の対象雇用形態についてお答えください。(複数回答可)

	回答数
常勤	91
非常勤	73
学生	5
その他	5

(病院)

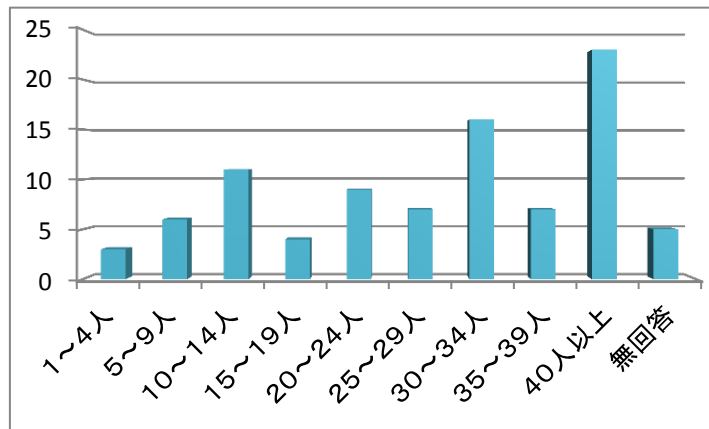


(3). 受け入れ人数をご記入ください。(n=

受け入れ人数	回答数
1~4人	3
5~9人	6
10~14人	11
15~19人	4
20~24人	9
25~29人	7
30~34人	16
35~39人	7
40人以上	23
無回答	5

(病院)

91)

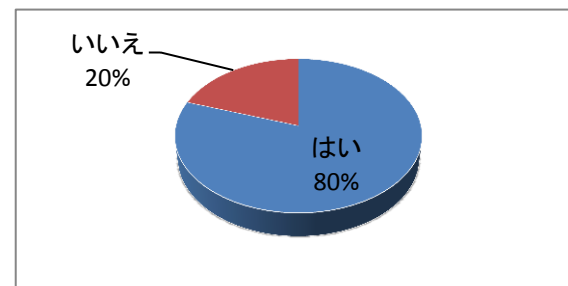


(4). 産休明けの受け入れはありますか。(n=

	回答
はい	73
いいえ	18

(病院)

91)



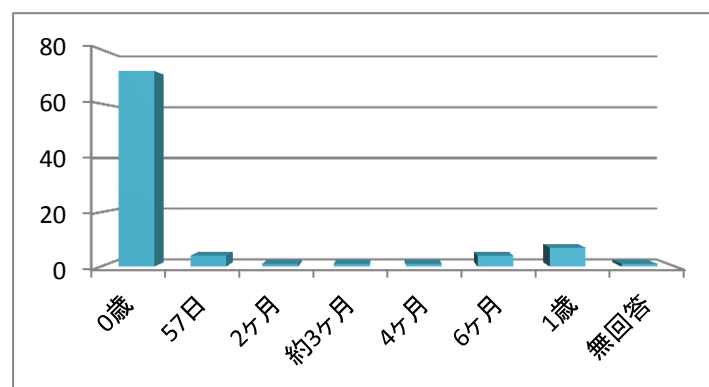
(5). 子どもの対象年齢についてお答えください。(n=

・何歳～

	回答数
0歳	72
57日	4
2ヶ月	1
約3ヶ月	1
4ヶ月	1
6ヶ月	4
1歳	7
無回答	1

(病院)

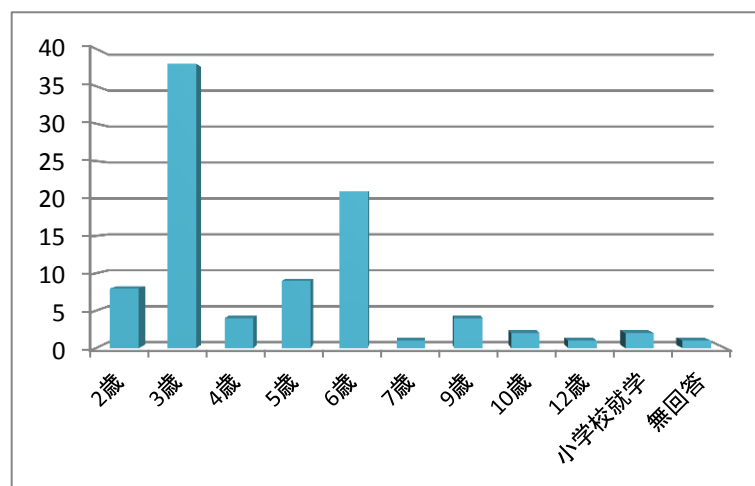
91)



・何歳まで

	回答数
2歳	8
3歳	38
4歳	4
5歳	9
6歳	21
7歳	1
9歳	4
10歳	2
12歳	1
小学校就学	2
無回答	1

(病院)

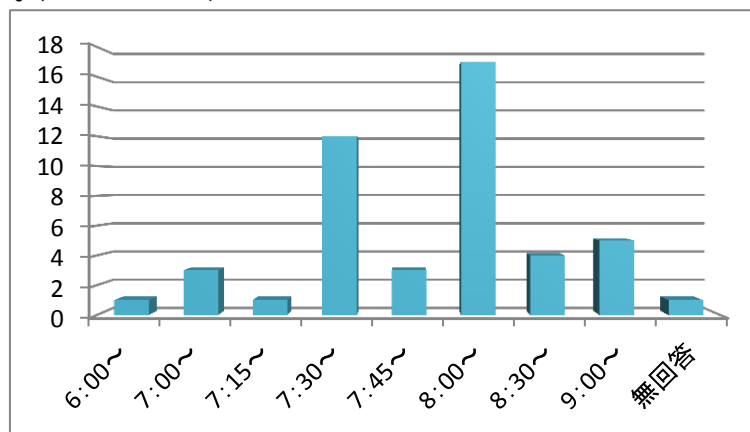


(6). 保育施設の利用時間についてお答えください。(n= 47)

・何時～

	回答数
6:00～	1
7:00～	3
7:15～	1
7:30～	12
7:45～	3
8:00～	17
8:30～	4
9:00～	5
無回答	1

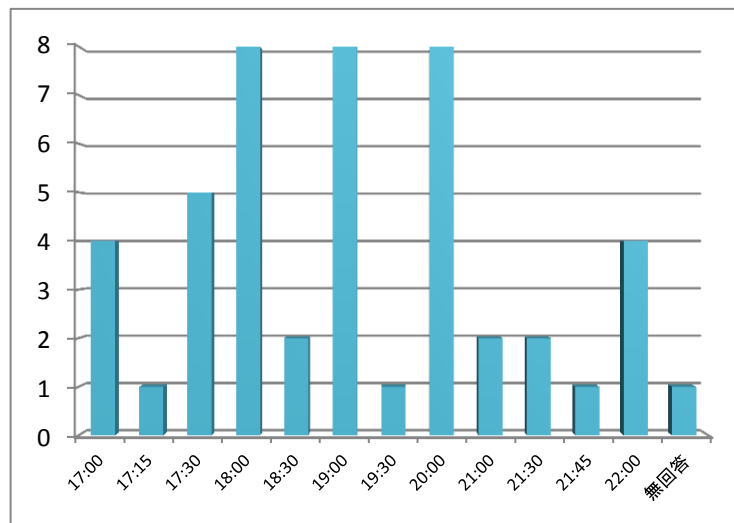
(病院)



・何時まで

	回答数
17:00	4
17:15	1
17:30	5
18:00	8
18:30	2
19:00	8
19:30	1
20:00	8
21:00	2
21:30	2
21:45	1
22:00	4
無回答	1

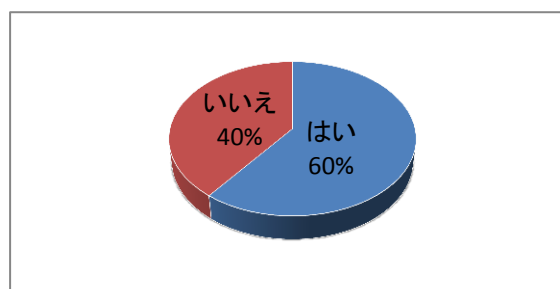
(病院)



・24時間利用可能(n= 91)

	回答数
はい	55
いいえ	36

(病院)

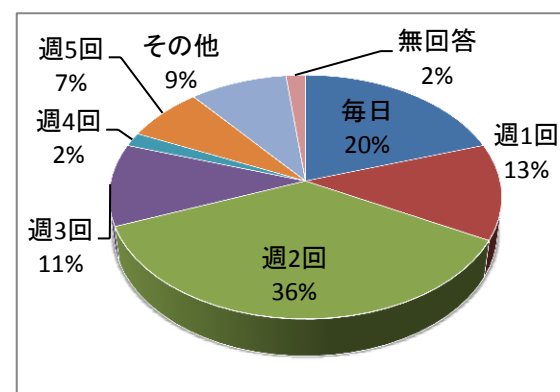


※「2. 24時間利用可能」と答えた医療機関にお伺いします。

A.週に何回可能ですか。(n= 55)

	回答数
毎日	11
週1回	7
週2回	20
週3回	6
週4回	1
週5回	4
その他	5
無回答	1

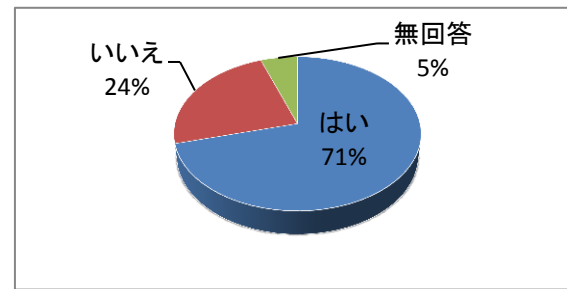
(病院)



B.食事の提供はしていますか。(n= 55)

	回答数
はい	39
いいえ	13
無回答	3

(病院)

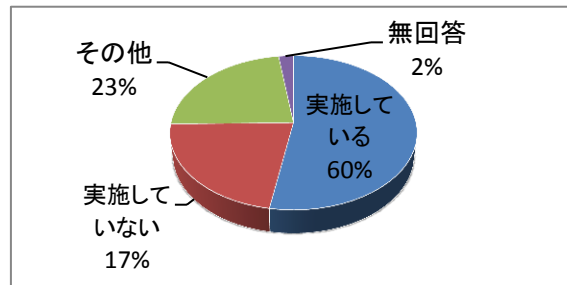


(7). 保育施設の土・日・祝の実施状況はどうですか。(n=

91)

	回答数
実施している	48
実施していない	20
その他	21
無回答	2

(病院)

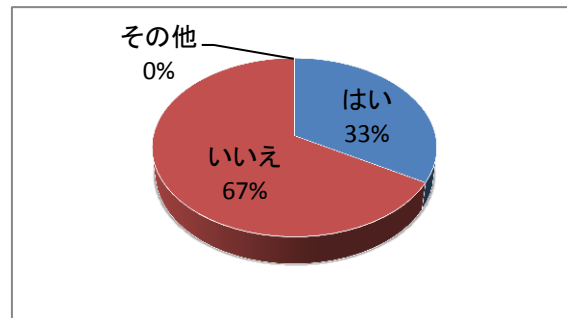


(8). 病児保育は実施していますか。(n=

91)

	回答数
はい	30
いいえ	60
その他	0
無回答	1

(病院)



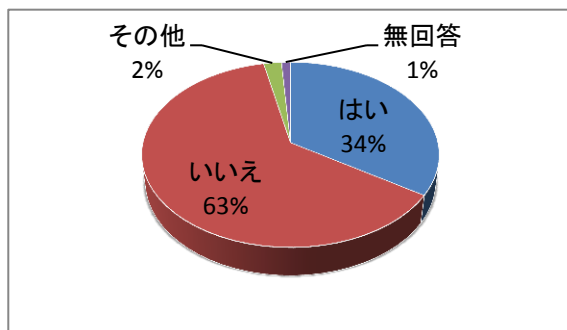
※他に、院内に保育施設はないが、病児保育を行っている病院が2件

(9). 病後児保育は実施していますか。(n=

91)

	回答数
はい	31
いいえ	57
その他	2
無回答	1

(病院)

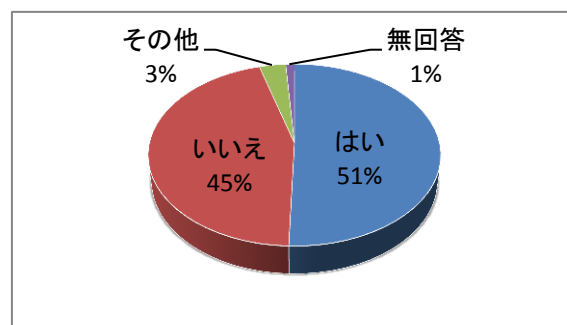


※他に、院内に保育施設はないが、病後児保育を行っている病院が1件

(10). 緊急一時保育は実施していますか。(n= 91)

	回答数
はい	46
いいえ	41
その他	3
無回答	1

(病院)



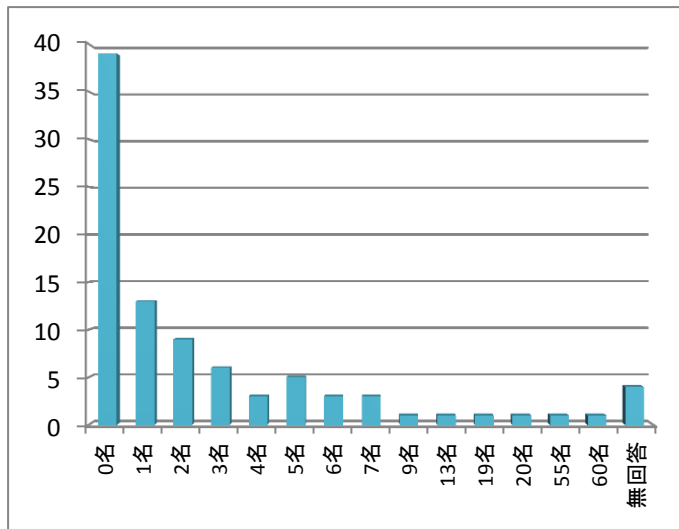
※他に、院内に保育施設はないが、緊急一時保育を行っている病院が1件

(11). 保育施設の医師の利用実績(定期利用・緊急時を含む)についてご記入ください。(n= 91)

・現在

	回答数
0名	39
1名	13
2名	9
3名	6
4名	3
5名	5
6名	3
7名	3
9名	1
13名	1
19名	1
20名	1
55名	1
60名	1
無回答	4

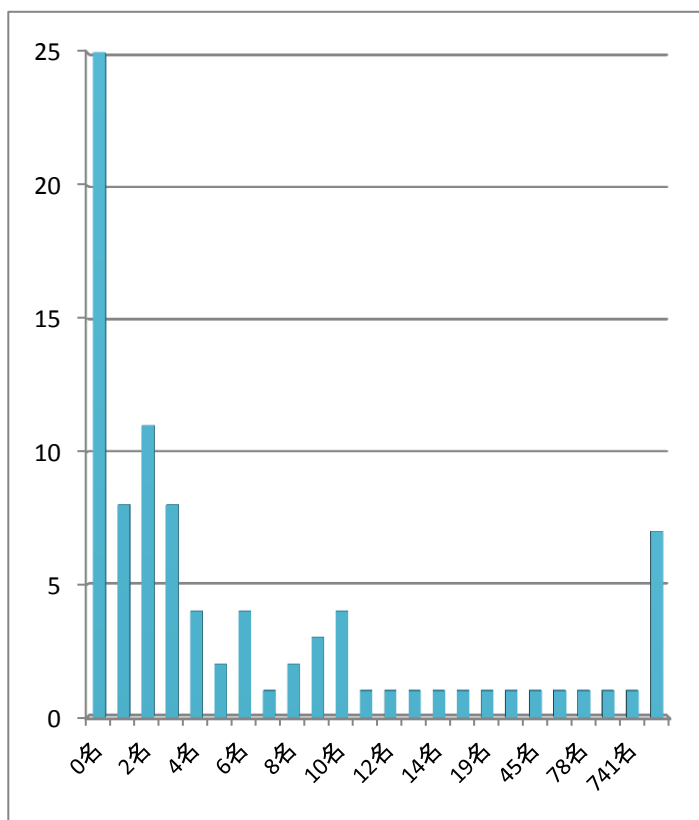
(病院)



・過去3年間

	回答数
0名	25
1名	8
2名	11
3名	8
4名	4
5名	2
6名	4
7名	1
8名	2
9名	3
10名	4
11名	1
12名	1
13名	1
14名	1
15名	1
19名	1
31名	1
45名	1
52名	1
78名	1
179名	1
741名	1
無回答	7

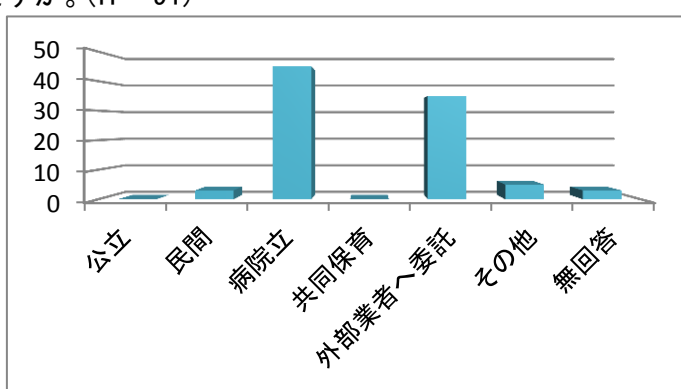
(病院)



(12). 院内保育のある場合、その運営母体はどこですか。(n= 91)

運営母体	病院数
公立	0
民間	3
病院立	45
共同保育	0
外部業者へ委託	35
その他	5
無回答	3

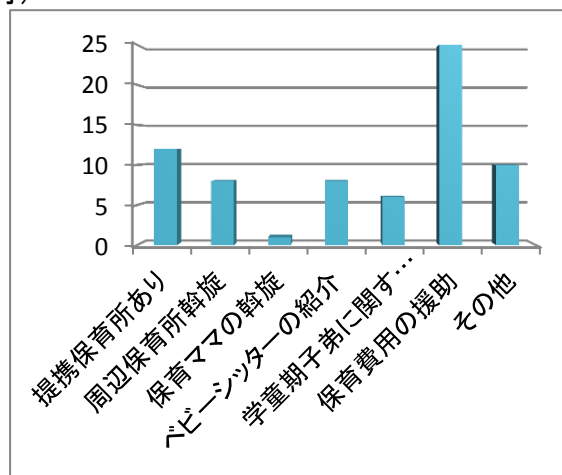
(病院)



⑤院内の保育施設以外の補助制度はありますか。(複数回答可)

	回答数
提携保育所あり	12
周辺保育所斡旋	8
保育ママの斡旋	1
ベビーシッターの紹介	8
学童期子弟に関する援助制度	6
保育費用の援助	25
その他	10

(病院)



(その他の内訳)

別紙3参照

⑥復帰支援として実施されていることがあれば、その内容をご記入ください。

別紙4参照

⑦育児期継続就労支援としてその他に実施されていることがあれば、その内容をご記入ください。

別紙5参照