

# 豚コレラウイルスの遺伝子系統樹 (5'UTR領域：150bp)

採材日

## 岐阜

- 1例目 豚農場 (8/24~9/8)
- 2例目 豚農場 (11/15)
- 3例目 豚農場 (12/4)
- 4例目 イノシシ農場 (12/10)
- 5例目 豚農場 (12/14)
- 6例目 豚農場 (12/24)
- 7例目 豚農場 (1/28) と関連農場 (1/29)
- 愛知1例目関連農場 (2/5)
- 8例目 (国内10例目) 豚農場 (2/18)
- 9例目 (国内11例目) 豚農場 (3/6)
- 10例目 (国内12例目) 豚農場 (3/22)
- 11例目 (国内17例目) 豚農場 (3/29)
- 12例目 (国内18例目) 豚農場 (4/8)
- 13例目 (国内20例目) 豚農場 (4/16)
- 死亡・捕獲イノシシ (9/13~3/27)

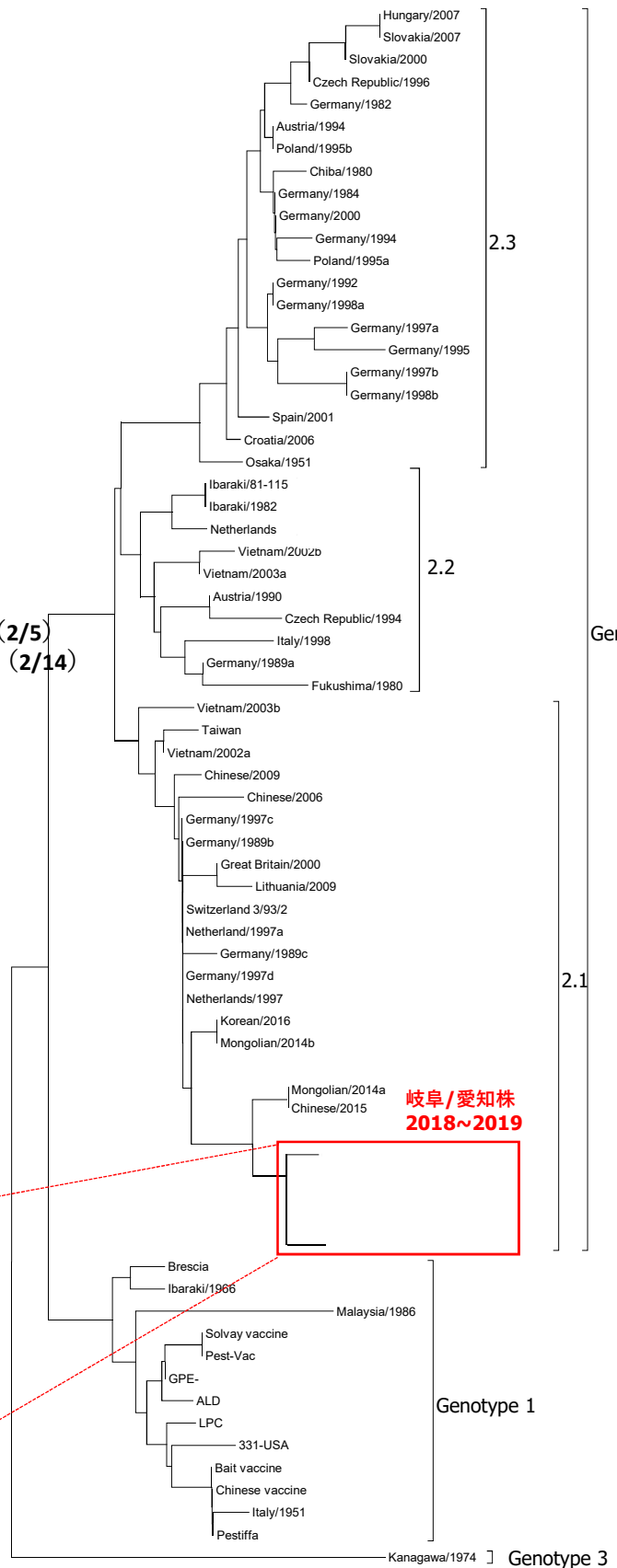
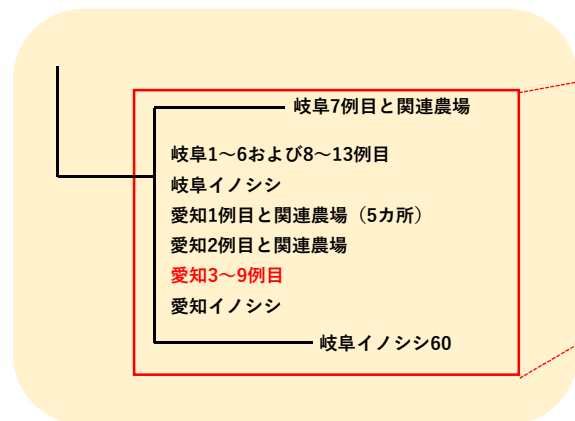
## 愛知

- イノシシ (12/19)
- 1例目 (国内8例目) 豚農場 (2/4) とその関連農場 (2/5)
- 2例目 (国内9例目) 豚農場 (2/12) とその関連農場 (2/14)
- 3例目 (国内13例目) 豚農場 (3/26)
- 4例目 (国内14例目) 豚農場 (3/27)
- 5例目 (国内15例目) 豚農場 (3/28)
- 6例目 (国内16例目) 豚農場 (3/28)
- 7例目 (国内19例目) 豚農場 (4/9)
- 8例目 (国内21例目) 豚農場 (4/20)
- 9例目 (国内22例目) 豚農場 (4/21)

長野、大阪、滋賀

愛知1例目関連農場 (2/5)

\* 岐阜7例目および岐阜イノシシNo.60  
には1塩基の変異有  
他は同一である。



2019.4.25更新

提供 農研機構 (国立研究開発法人農業・食品産業技術総合研究機構) 動物衛生研究部門