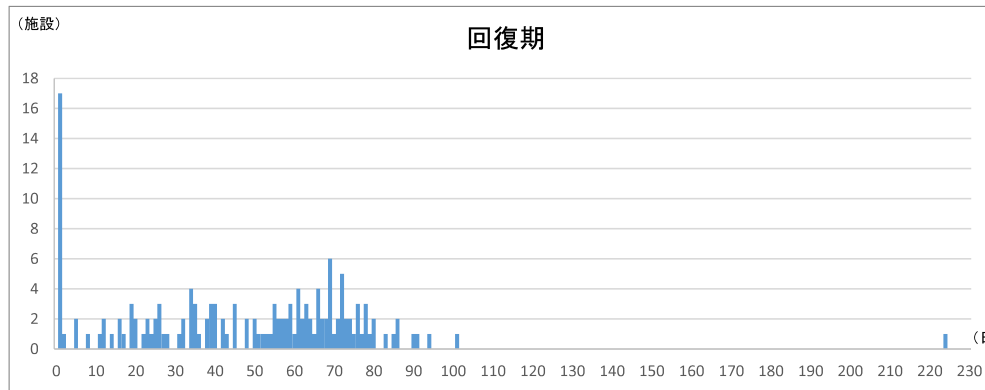


(レセプト件数/月)

No.	医療機関施設名	区分	病棟名	7. 急性期後の支援・在宅復帰への支援の状況								8. 全身管理の状況								9. 疾患に応じたリハビリテーション・早期からのリハビリテーションの実施状況							平均在棟日数			
				① 退院支援加算1 (297)	② 退院支援加算2 (300)	③ 救急・在宅等支援(療養)病床初期加算及び有床診療所一般病	④ 地域連携診療計画加算(退院支援加算1) (310)	⑤ 退院時共同指導料2 (311)	⑥ 介護支援連携指導料 (312)	⑦ 退院時リハビリテーション指導料 (313)	⑧ 退院前訪問指導料(314)	① 中心静脈注射 (315)	② 呼吸心拍監視 (316)	③ 酸素吸入 (322)	④ 観血的動脈圧測定(1時間を超えた場合) (323)	⑤ ドレーン法、胸腔若しくは腹腔洗浄 (324)	⑥ 人工呼吸(5時間を超えた場合) (331)	⑦ 人工腎臓、腹膜灌流 (332)	⑧ 経管栄養カテーテル交換法 (343)	① 疾患別リハビリテーション料(344)	② 早期リハビリテーション加算(リハビリテーション料) (369)	③ 初期加算(リハビリテーション料) (370)	④ 摂食機能療法 (371)	⑤ リハビリテーション充実加算(回復期リハビリテーション病棟入院料)	⑥ 休日リハビリテーション提供体制加算(回復期リハビリテーション病棟入院料)	⑦ 入院時訪問指導加算(リハビリテーション総合計画評価料) (374)				
1	新城市民病院	回復期	5階病棟	29	0	74	0	0	*	*	0	0	*	0	0	0	0	0	0	*	0	0	*	0	0	0	0	0	0	20.8
2	東栄町国民健康保険東栄病院	回復期	一般	0	0	0	0	0	*	*	*	0	*	*	0	0	*	*	*	11	*	0	0	0	0	0	0	0	12.2	

※ 各診療実績は平成29年6月診療分かつ平成29年7月審査分のレセプトから集計しています。
 ※ レセプト情報等活用の際の制約から、集計結果が10未満となる数値は公表しないこととされており、「*」と表示しています。



※ 本グラフはH29年度病床機能報告で回復期を選択した病棟における平均在棟日数の分布を示す(全県)