

# 見る、聴く、触る、そして考える。 遊びの要素を取り入れた ユニークなコンテンツがいっぱい!

## 展示

地球を救うための情報がいっぱい!  
パネルをよ〜く見てね!

- 地球温暖化
- 水と空気
- 生物多様性
- ごみと資源



## ハンズオン (体験)

生活の中でできるエコアクションを  
遊びながら学ぼう!



## 映像

大画面でキャラクターたちが  
地球のSOSを教えてくれるよ!



## タブレット

パネルにあるマーカー「ドクターチャレンジ」を  
読み込んでみよう! 楽しいクイズもできるよ!

簡単なクイズから  
難しい問題まで  
満載!



# その他、多彩な学びを提供!

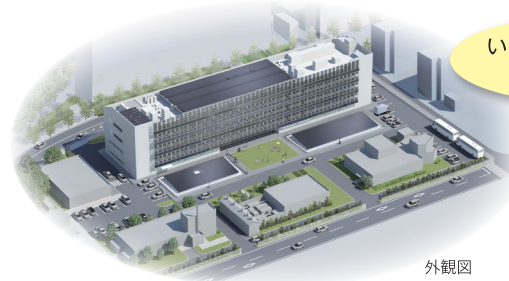
## 環境講座

夏・冬休みや、学校の社会見学に合わせて、参加体験型の環境学習講座を実施しています。



## センター業務・ZEB施設見学

学校の社会見学では環境調査センターの業務フロアを見学できます。また、様々な新工ネ・省エネ技術を採用したZEB(ゼブ)も見学することができます。



外観図

いろいろな環境技術を見学できるよ!



愛知県環境調査センター

## あいち環境学習プラザのご案内

- 開館日: 月曜日から金曜日  
(土曜日、日曜日、祝日及び年末年始は休館)
- 開館時間: 午前9時から午後5時まで
- アクセス:  
【地下鉄名城線】  
志賀本通駅4番出口から徒歩15分  
【地下鉄上飯田線】  
上飯田駅3番出口から徒歩6分
- 住所:  
〒462-0032 名古屋市区北区辻町字流7-6  
愛知県環境調査センター1F

愛知県環境調査センター  
あいち環境学習プラザ



- 問合せ:  
電話: 052-908-5150  
FAX: 052-916-0516  
Eメール: kankyo-c@pref.aichi.lg.jp  
<http://kankyojoho.pref.aichi.jp/plaza/>



※このパンフレットの紙は、適切に管理された森林資源を使用しています。

入館  
無料

環境を守る、地球ドクターになろう!

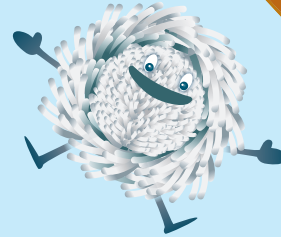
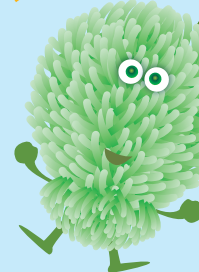


あいち

環境

学習

プラザ



愛知県環境調査センター



愛知県は「SDGs未来都市」として、SDGsの取組を推進しています。



みんなの住むこの星に  
危機が迫っている！  
地球を守るキャラクターたちと  
いっしょに  
「環境」を学ぼう！

みんなを  
地球ドクターに導く  
ドクターE(アース)

# あいち環境学習プラザで 世界、愛知、日常から 地球の環境を学ぼう！

水資源を守る  
クリア・ブルー

エネルギー資源を守る  
クール・オレンジ

ボクたちがナビゲートするよ！

再生資源を守る  
リフレッシュ・ホワイト

生物資源を守る  
スマイル・グリーン

タブレット  
持ってGO！

## 学習エリアは4つのエリアで構成。

### タブレットを使って、いろいろ学び、環境を守る「地球ドクター」を目指そう。

タブレットは小学3年生以上の使用を推奨しています。

SDGs  
(持続可能な開発目標)  
も学べる！！

## インフォメーション・エリア



愛知県環境調査センターや、  
あいち環境学習プラザについて紹介しているよ。

この近くに  
問題が隠されて  
いるみたいだよ

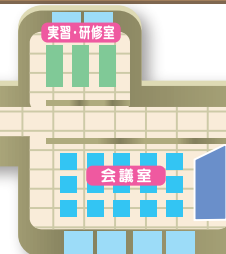
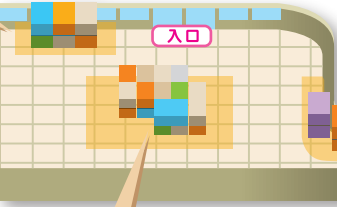
う～ん、  
この問題  
むずかしいわ！

## 「愛知から学ぶ」エリア



地球は地域の集合体。地球を守るためには地域の  
行動が大切。みんなの住んでる愛知県の取組を  
学んでみよう。ここでは、SDGsの17のゴールも学  
ぶことができるよ。

このまま温暖化が  
進むと大変なこと  
になるんだね



## 「世界から学ぶ」エリア



地球を悩ます環境問題。今、世界で起こっている  
様々な環境問題の原因と影響を考えてみよう。

本の閲覧も  
できるんだ！

へ～、ここでは  
環境にやさしい技術が  
使われているんだ！

## 「日常から学ぶ」エリア



日常生活でできるエコアクションはいっぱい。  
家で、学校で、家族と、友達と、地球を笑顔に  
するための行動を始めよう。