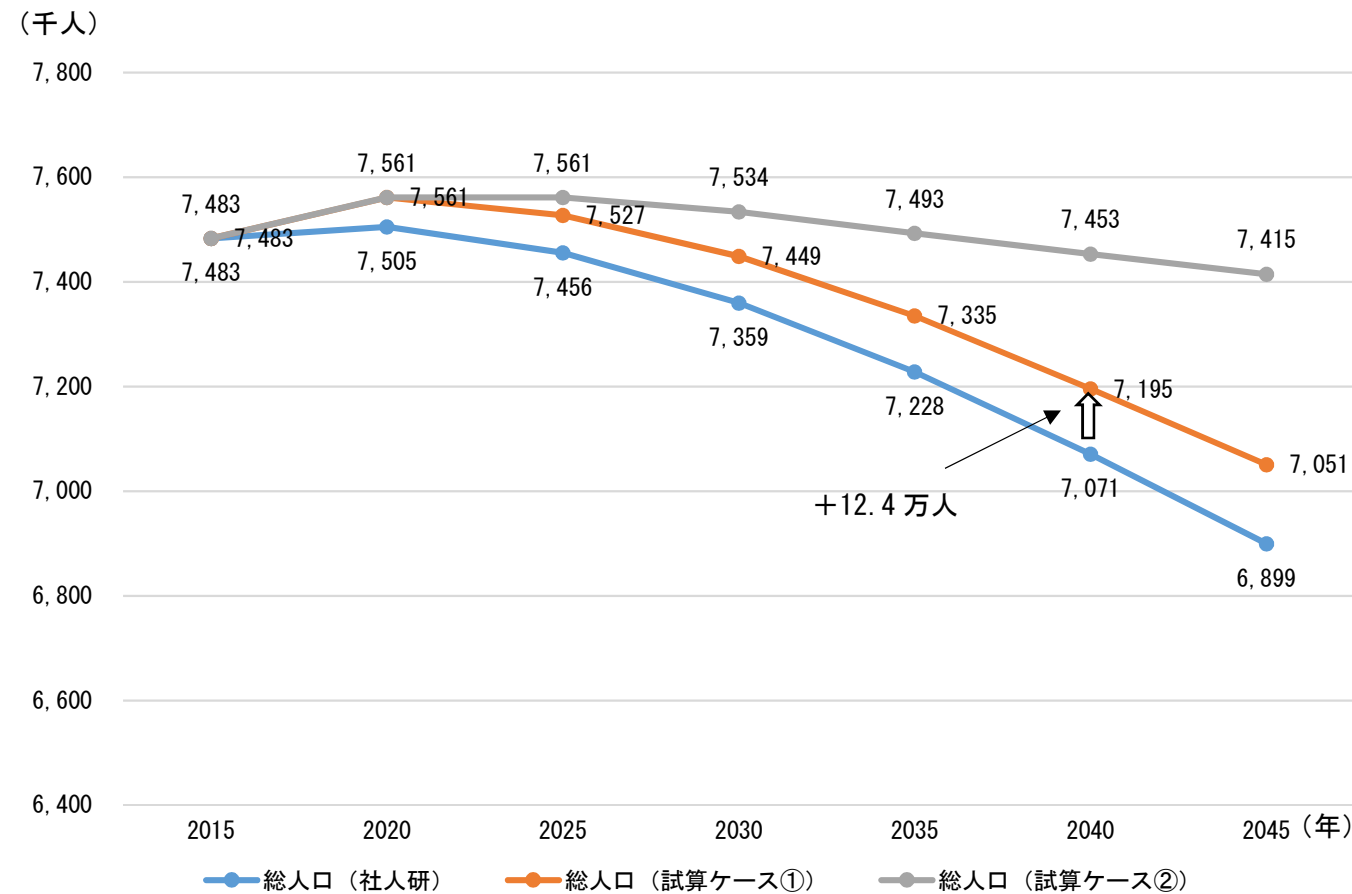


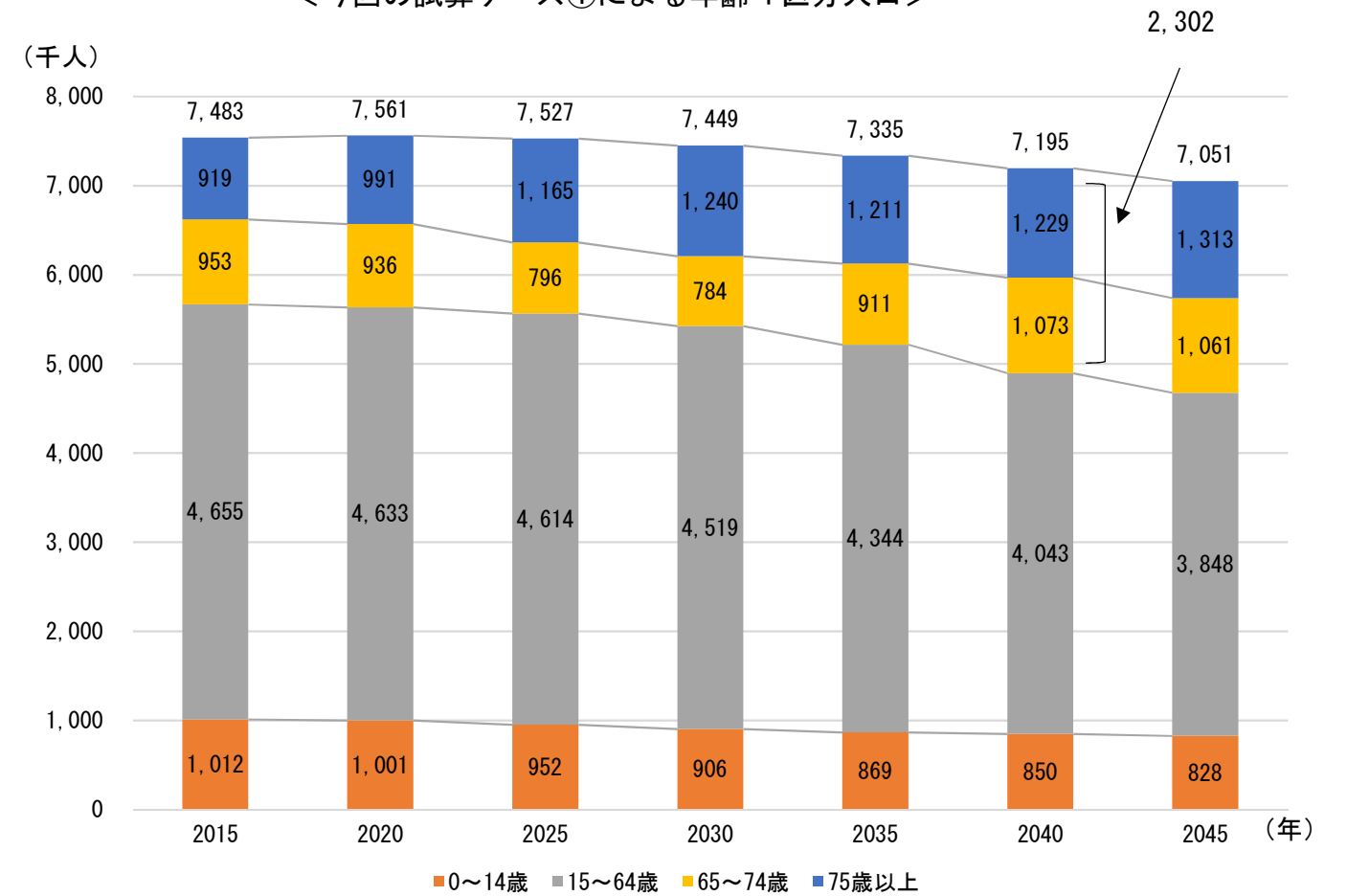
第2期「愛知県人口ビジョン」に向けた将来人口の試算結果

2015年に策定した「愛知県人口ビジョン・まち・ひと・しごと創生総合戦略」の改訂にあたり、2015年の国勢調査や、2018年3月に公表された国立社会保障・人口問題研究所（社人研）の地域別将来推計人口などのデータをもとに、国（内閣府）から提供された推計ツールを用いて、将来人口を試算したところ、ケース①（出生率が現状程度で推移）では、2040年の愛知県の人口は社人研の推計707.1万人から12.4万人上振れし719.5万人となった。また、2040年の生産年齢人口（15～64歳）は社人研の推計399.7万人から4.6万人上振れし404.3万人、65歳以上人口は社人研の推計223.8万人から6.4万人上振れし230.2万人となった。

＜愛知県の将来人口の試算結果＞



＜今回の試算ケース①による年齢4区分人口＞



＜将来人口試算の主な前提条件＞

ケース①：出生率が現状程度で推移

出生率：2020年：1.54、2030年以降：1.53～1.55（社人研中位推計）

ケース②：出生率が上昇する場合

出生率：2030年までに1.8、2040年に2.07

社会移動率：過去25年（1990～2015年）の平均移動率で推移

平均移動率（全世代） 男性：0.0102 女性：0.0093