

都市計画道路 姫街道線 アンダー化に向けた都市計画変更について

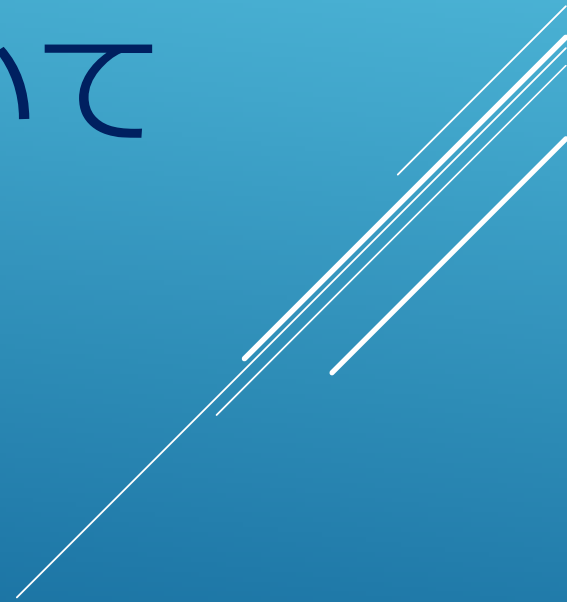


令和3年3月15日（月）18：30～
愛知県・豊川市

次 第

1. 開会
2. 姫街道線の概要について
3. 姫街道線の都市計画変更について
4. 今後の予定について
5. 質疑応答（2～4について）
6. 姫街道線の変更に伴う用途地域等の変更について
7. 都市計画変更の流れについて
8. 質疑応答（6, 7について）
9. 閉会

姫街道線の概要について



姫街道線について



姫街道線（踏切周辺）の現在の状況



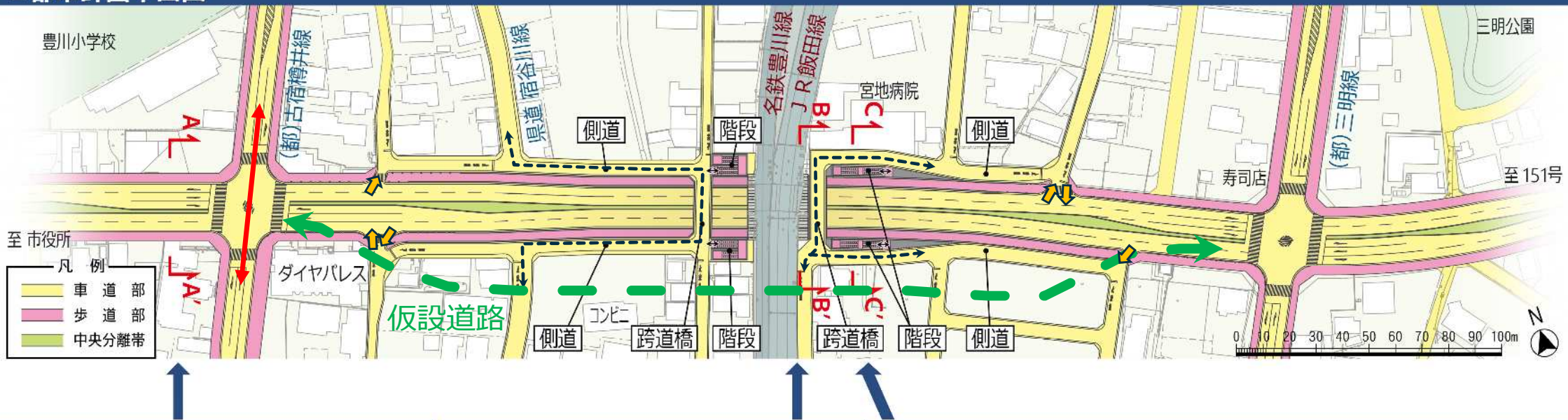
姫街道線の都市計画変更について

(都) 姫街道アンダー完成予想図 (西側から)

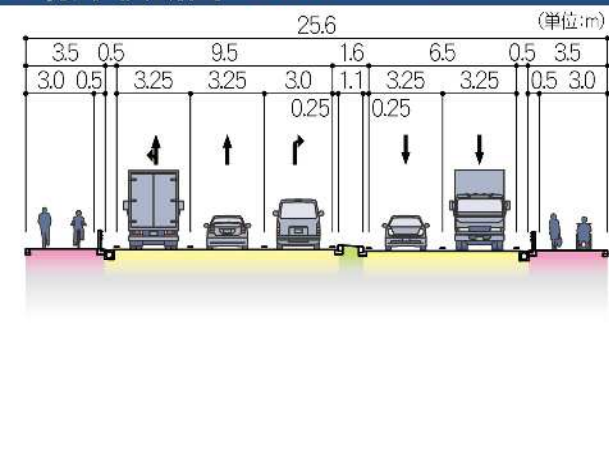


※イメージ図のため
実際とは異なる可能性があります。

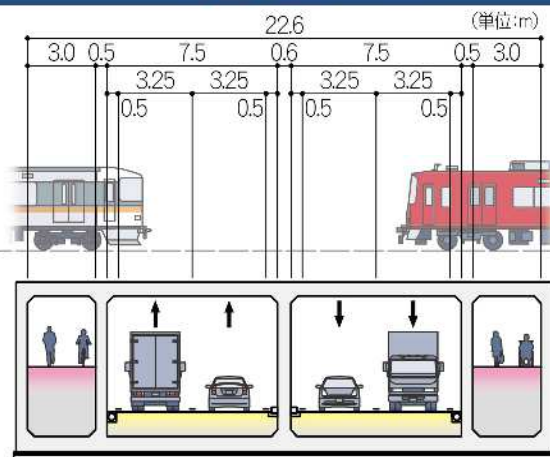
都市計画平面図



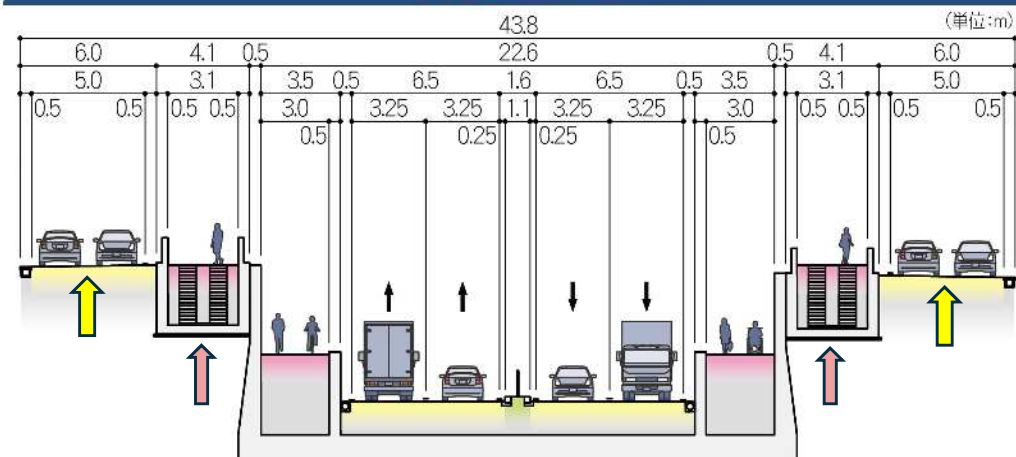
標準横断面図 A-A' (交差点部)



標準横断面図 B-B' (鉄道交差区間)



標準横断面図 C-C' (斜路付階段区間)



姫街道線 都市計画変更 計画図



今後の予定について



今後の予定

計画具体化

- 都市計画変更手続き
- 測量・地質などの調査、構造物など含む道路設計
- 仮設道路・交差点・周辺道路等の設計や施工計画作成
- 鉄道事業者、警察、占用事業者、豊川市など関係機関協議
- 区画整理事業計画等変更事業化

事業化

- 用地測量、土地評価
- 用地交渉、用地買収
- 道路詳細設計
- 仮設道路工事
- アンダー化工事

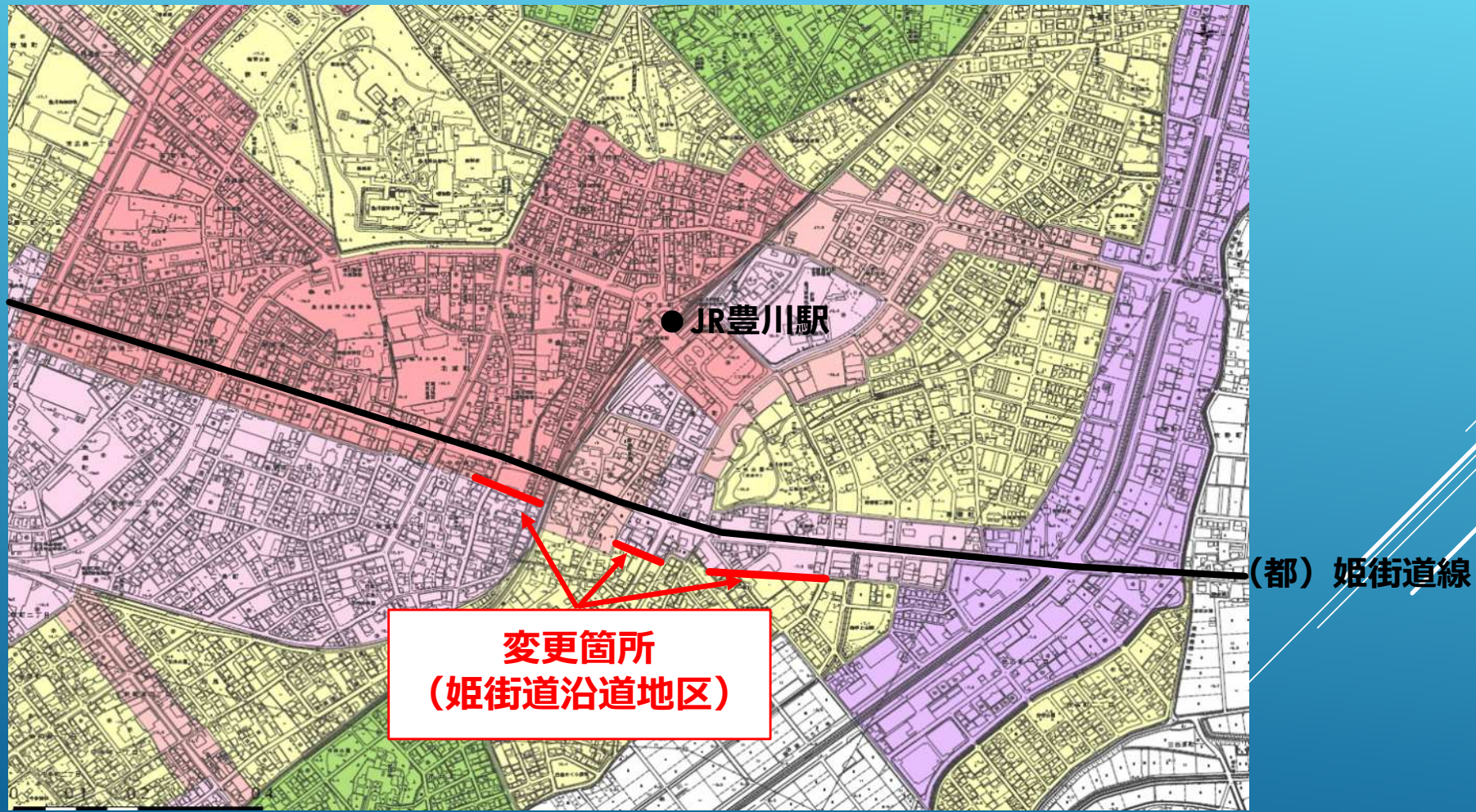
質疑応答



姫街道線の変更に伴う 用途地域等の変更について

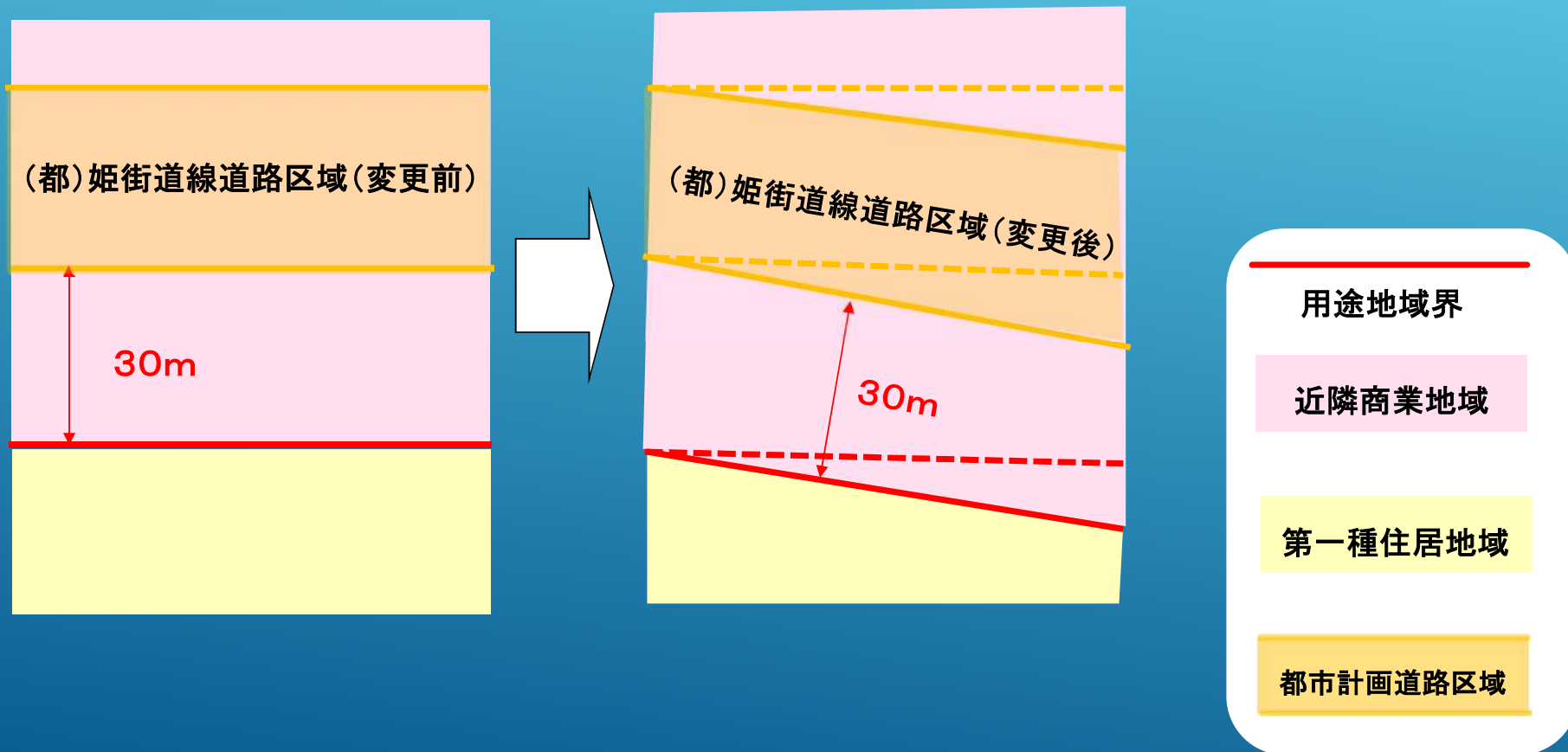


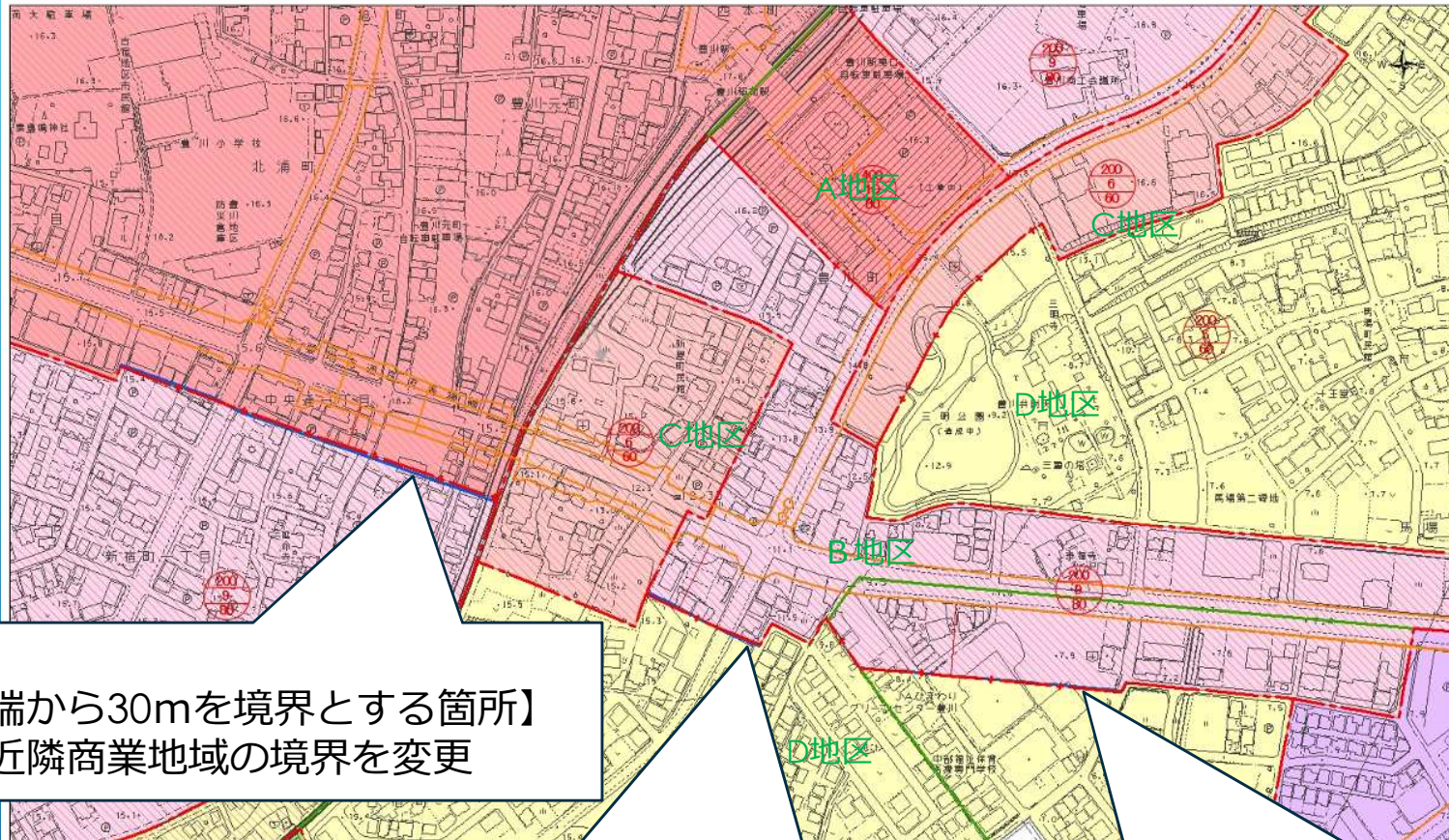
用途地域、準防火地域、豊川駅東地区計画の変更について



(都) 姫街道線の区域変更に伴い用途地域、準防火地域、豊川駅東地区計画におけるB地区及びD地区の境界を変更するものです。

<イメージ図>





凡例	
線種	区域界の種類
	道路、河川等地形地物の中心線を境界とする場合
	字界、町界等の行政区界を境界とする場合
	その他の場合
	変更前区域界
	上段：容積率 (%) 中段：用途地域の種別番号 下段：建蔽率 (%)
	3 第一種中高層住居専用地域
	5 第一種住居地域
	6 第二種住居地域
	9 近隣商業地域
	10 商業地域
	11 準工業地域
	準防火地域
	豊川駅東地区計画区域
	A地区～D地区 豊川駅東地区計画地区

変更箇所①

【本線道路端から30mを境界とする箇所】
商業地域と近隣商業地域の境界を変更

変更箇所②

【道路端から50mを境界とする箇所】
近隣商業地域と第一種住居地域
準防火地域
豊川駅東地区計画 B地区とD地区

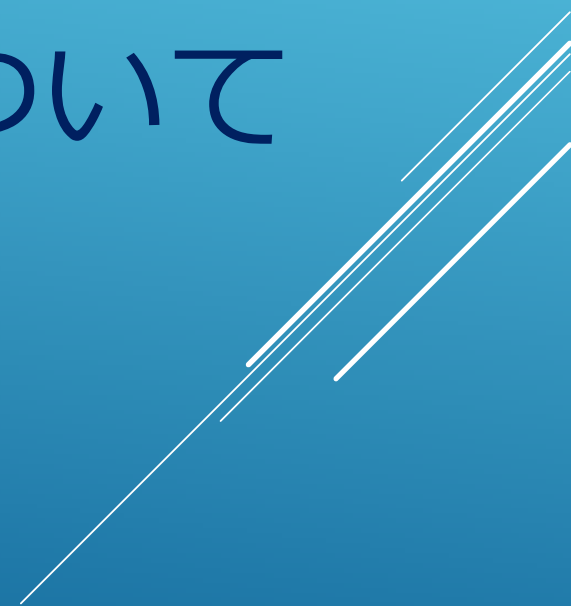
各境界
を変更

変更箇所③

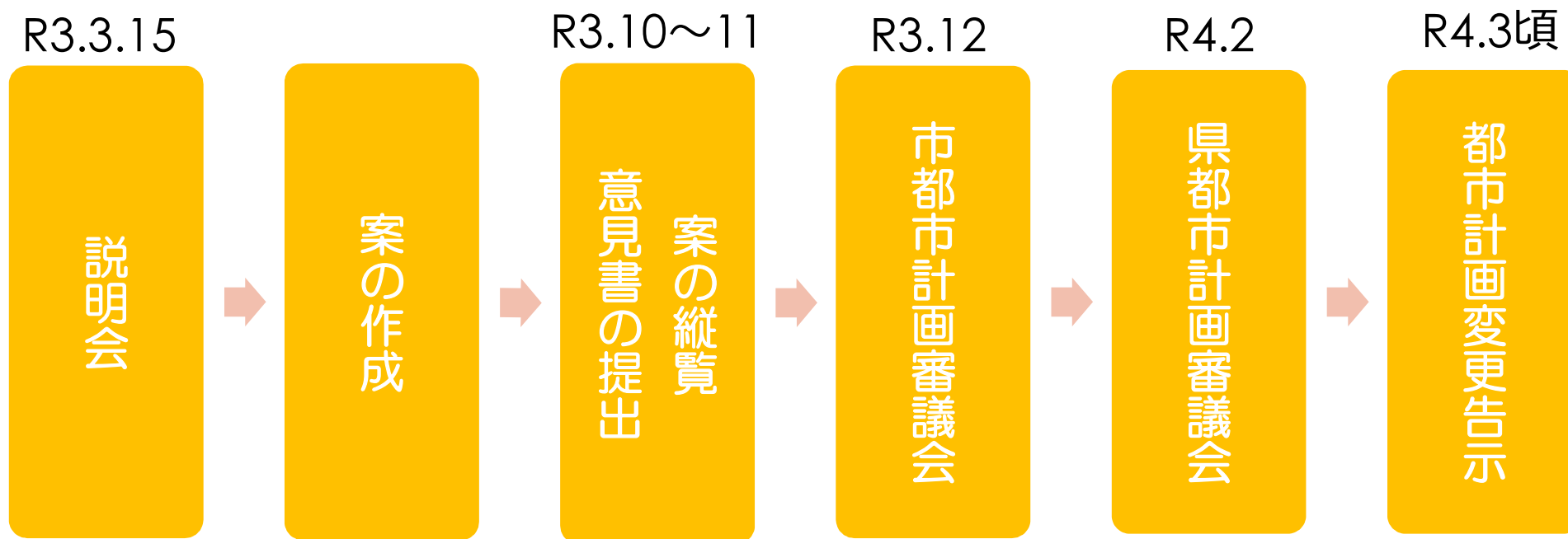
【道路端から50mを境界とする箇所】
近隣商業地域と第一種住居地域
準防火地域

各境界
を変更

都市計画変更の流れについて



都市計画変更の流れ（予定）



地区計画に関しては、
地権者等を対象とする
縦覧を別途実施します。

質疑応答

