

# 愛知・名古屋で進められている大規模プロジェクト

## 2022年秋 ジブリパーク開業

2005年に開催された愛知万博の跡地である愛・地球博記念公園内にスタジオジブリ作品の世界観を表現したジブリパークが誕生



## 2026年 第20回アジア競技大会開催

4年に1度開催されるアジア最大のスポーツの祭典  
アジアの45の国と地域から選手等1万5千人が参加



大会エンブレム



第20回アジア競技大会PRポスター

## 2027年度リニア中央新幹線開業予定

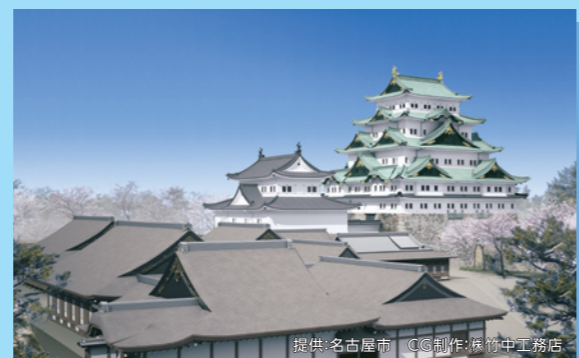
東京-名古屋間が約40分で結ばれ、首都圏から中京圏に及ぶ5千万人規模の大交流圏が誕生



提供:東海旅客鉄道㈱

## 名古屋城の整備

天守閣木造復元や名勝二之丸庭園の整備等を通じて、尾張名古屋のシンボルである名古屋城の歴史的・文化的価値を継承し、魅力を向上



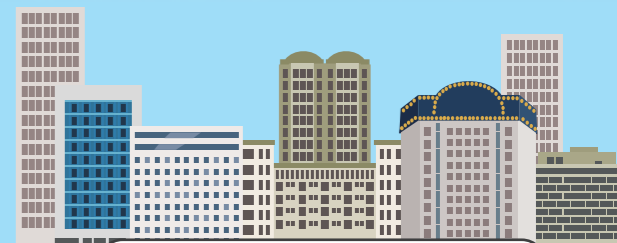
提供:名古屋市 ©制作:匠竹中工務店

全国初!県市連携!

愛知県と名古屋市が連携して  
高級ホテルの新設を支援します!

### 制度目的

- ▶ ハイレベルな国際会議の開催
- ▶ 海外富裕層旅行者等の誘致



都市ブランド力向上

### 最大20億円の補助金!

10億円【愛知県】 + 10億円【名古屋市】 総額 20億円

### 都市計画制度において大きく評価!

高級ホテル整備分の2倍容積率を緩和

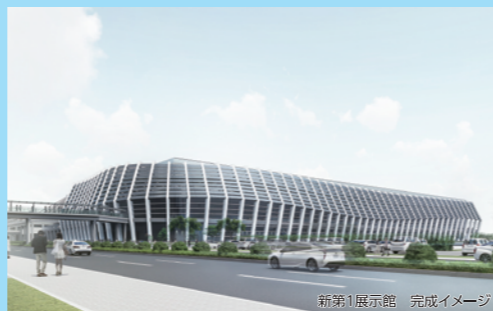
## 愛知・名古屋を代表する充実したMICE施設



【愛知県国際展示場(Aichi Sky Expo)(常滑市)】  
国内最大級の展示面積6万㎡を誇る、国内初の国際空港直結型展示場



【名古屋国際会議場(名古屋市熱田区)】  
3,012席の固定席ホールを有する、中部圏最大の複合コンベンション施設



【名古屋国際展示場(名古屋市港区)】  
約3.4万㎡の展示面積を有する中部圏を代表する大規模展示場  
2022年に日本最大級の無柱空間2万㎡を持つ新第1展示館が開業予定

#### 【問合せ先】

愛知県  
観光コンベンション局国際観光コンベンション課  
イベント・コンベンショングループ  
電話:052-954-6373 メール:kokusai-kanko@pref.aichi.lg.jp

名古屋市  
観光文化交流局観光交流部観光推進課 観光企画係  
電話:052-972-2425  
メール:a2425@kankobunkakoryu.city.nagoya.lg.jp

# 補助制度の概要

## 1 対象となるホテル

次のいずれにも該当するものであると認められ、その立地により都市のブランド力の向上が図られるもの

- ・ ハイレベルな国際会議の開催会場や参加者の宿泊場所になり得ること
- ・ 海外富裕層旅行者等に宿泊場所として選ばれること

## 2 対象地域

名古屋市内

## 3 補助要件

対象となるホテルを新設する場合で以下の要件を全て満たすもの

項目	内容
客室面積	・ 平均面積が45㎡以上
客室数	・ 150室以上
スイートルーム	・ スイートルームの設置 ・ 室数は、総客室数の5%以上 ・ 国賓級の要人に対応できる室(概ね100㎡以上)の設置
バンケットルーム(宴会場)	・ バンケットルームの設置 ・ ただし、1,000㎡以上のバンケットルームを設ける場合、客室数は100室以上で可とする
車寄せ	・ ホテル専用の車寄せの設置 ・ 要人警護に必要な車列を組むスペースを確保すること
附帯施設	・ 複数のレストラン、スパ・フィットネス施設、バー・ラウンジの設置
その他のサービス	・ バレーパーキング(※1)のサービス ・ コンシェルジュデスクの設置

※1 バレーパーキングとは、自分で運転してきた車のキーを係りの人に預けると代わりに車の駐車をしてくれる、また外出時には車を出してくれるサービス

## 4 補助内容

項目	内容
補助対象者	高級ホテルを新設し、固定資産を取得する者
補助対象経費(※2)	高級ホテルの新設に伴う固定資産取得費用(消費税及び地方消費税を除く) ※ただし、土地は除く
補助額	補助対象経費の10%に相当する額
限度額	1件あたり10億円(県市合わせて最大20億円)
支払方法	10年間の分割払い

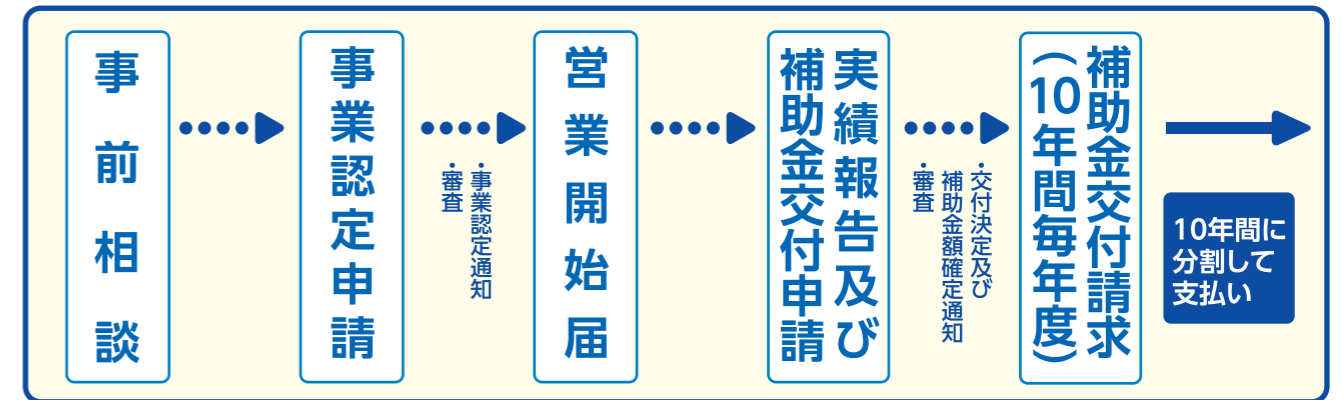
※2 固定資産(土地を除く)とは、地方税法における家屋及び償却資産をいい、固定資産の取得に要する費用は、法人税法における建物及びその附属設備並びに機械及び装置の取得価額に限られます。

複合ビルについては、用途ごとの床面積で按分し、高級ホテルの用に供する部分に係る固定資産取得額を算定します。

## 5 対象期間

3年間(2020年4月1日から2023年3月31日までの間に補助事業認定申請書を提出すること)

## 6 申請の流れ



## 7 その他

- ・ 申請は随時受付しています。ただし、高級ホテルの新設に係る工事着手の前日までに補助事業認定申請書を提出してください。
- ・ 事業認定にあたっては、愛知県・名古屋市高級ホテル立地促進補助金評価委員会の評価員から意見聴取を行います。
- ・ 2026年3月31日までに高級ホテルの営業を開始し、10年間営業を継続する必要があります。

## 8 容積率緩和について

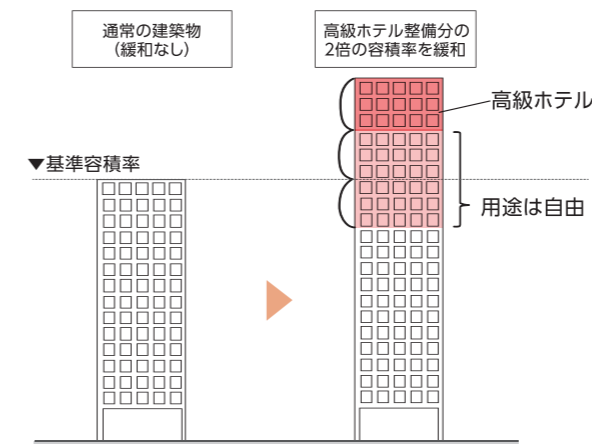
- ・ 高級ホテルの事業認定を受けた場合、都市計画制度を活用することで一定の範囲内において容積率の緩和を受けることができます。

### 【宿泊施設の整備に着目した容積率緩和方針】における割増容積率の考え方

- ・ 宿泊施設(事業認定を受けた高級ホテル)の容積率分の **2倍** …①  
〔最大で基準容積率の0.5倍かつ300%を上限※〕
- ・ さらに、観光バス乗降場の整備等の公共貢献を実施 ……②  
〔最大300%を上限〕
- ・ <①宿泊施設の整備分+②公共貢献分>の緩和容積率の最高限度

高度利用地区、高度利用型地区計画	基準容積率の0.5倍かつ400%
特定街区、再開発等促進区	基準容積率の0.5倍かつ500%
都市再生特別地区	本方針を準用しつつ柔軟に対応する。特に、高級ホテルに係る緩和の上限については、※印にかかわらず、その立地を促進する観点から、周辺環境や交通負荷等も踏まえつつ対応する。

(容積率緩和イメージ)



【宿泊施設の整備に着目した容積率緩和方針】のその他の要件等についてはHPをご覧ください。都市計画の手続きには、時間がかかりますので、余裕をもってご相談ください。

<http://www.city.nagoya.jp/jutakutoshi/page/0000091199.html>

名古屋市 宿泊施設 容積率緩和

検索

問合せ先

名古屋市住宅都市局 都市計画課 地域計画係  
TEL 052-972-2713