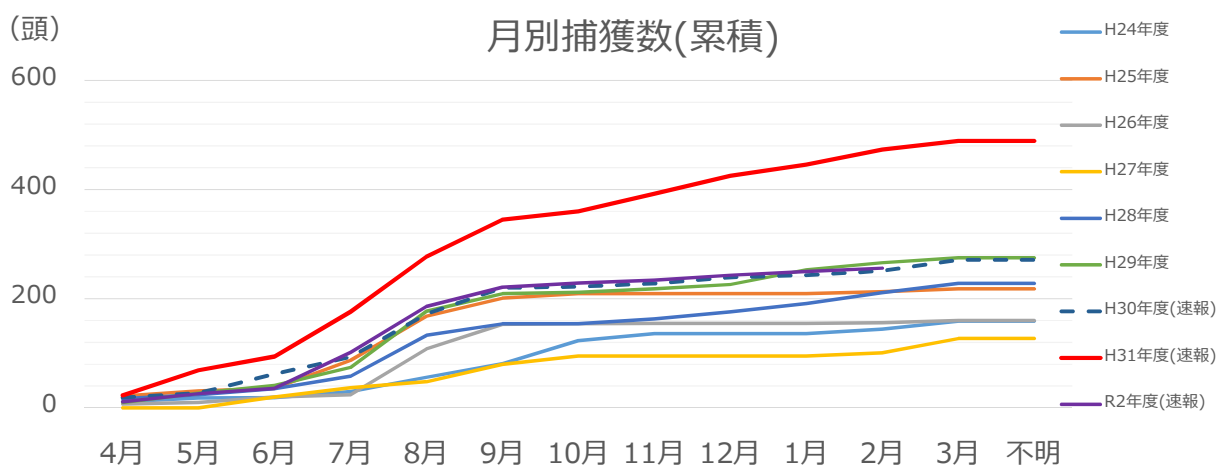
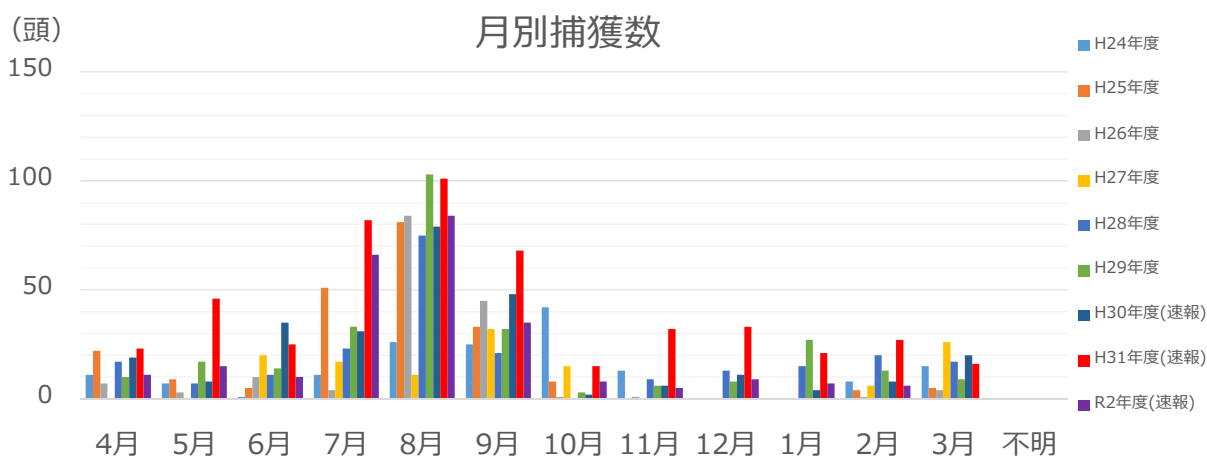


野生イノシシ月別捕獲数の経年推移（田原市）

(頭)

田原市	4月	5月	6月	7月	8月	9月	10月	11月	12月	1月	2月	3月	不明	合計
H24 年度	11	7	1	11	26	25	42	13	0	0	8	15	0	159
H25 年度	22	9	5	51	81	33	8	0	0	0	4	5	0	218
H26 年度	7	3	10	4	84	45	1	1	0	0	1	4	0	160
H27 年度	0	0	20	17	11	32	15	0	0	0	6	26	0	127
H28 年度	17	7	11	23	75	21	0	9	13	15	20	17	0	228
H29 年度	10	17	14	33	103	32	3	6	8	27	13	9	0	275
H30 年度	19	8	35	31	79	48	2	6	11	4	8	20	0	271
H31 年度	23	46	25	82	101	68	15	32	33	21	27	16	0	489
R2 年度	11	15	10	66	84	35	8	5	9	7	6			256



野生イノシシ月別捕獲数の経年推移（豊橋市）

（頭）

豊橋市	4月	5月	6月	7月	8月	9月	10月	11月	12月	1月	2月	3月	不明	合計
H24 年度	0	4	18	7	12	9	0	1	0	0	0	0	2	53
H25 年度	1	7	9	26	24	3	5	10	4	0	1	4	5	99
H26 年度	1	2	19	12	32	20	1	2	0	3	2	1	0	95
H27 年度	8	24	14	12	24	10	14	9	4	1	2	10	0	132
H28 年度	14	18	19	46	47	23	26	19	3	9	1	8	0	233
H29 年度	7	5	2	11	47	42	11	23	16	18	20	6	2	210
H30 年度	8	12	2	26	37	10	10	47	33	26	26	13	0	250
H31 年度	6	7	4	5	54	57	24	36	23	2	0	2	0	220
R2 年度	9	4	1	5	52	21	28	14	18	5	3			160

