

# 三河港BCP(事業継続計画)

【避難対策編】

パンフレット

平成27年3月

「三河港BCP」は、「衣浦港・三河港港湾BCP検討会議」および「三河港港湾BCP作業部会」において策定したものである。

今後は、「三河港BCP協議会」において、BCPの推進・見直しを行っていく。

# 三河港 ~Port of Mikawa~

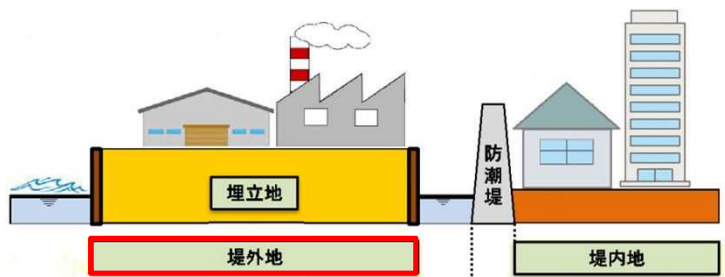
## 地震・津波からの避難

## 高潮からの回避

三河港臨海部(堤外地)には多くの企業が立地し、たくさんの方々が働いています。今後襲来する恐れがある最大クラスの「地震・津波」や「高潮」に備えて、堤外地からの避難や回避などの対策を検討しておくことが重要です。

### <堤外地の特徴>

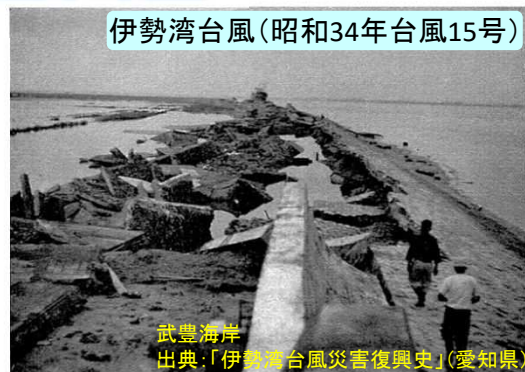
- ・臨海部埋立地(堤外地)では、**活発な産業活動**が行われています。
- ・沿岸部の最前線(防潮堤の外)にあり、**津波や高潮が来襲する危険性があるため、災害に対する備えが必要です。**



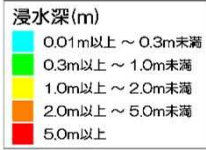
### 過去の地震・津波



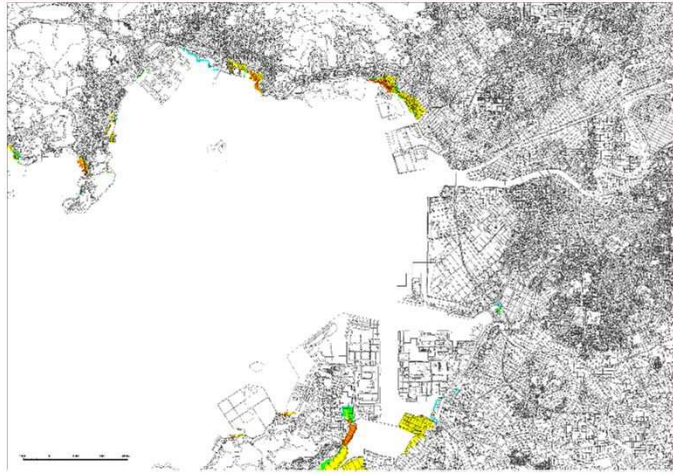
### 過去の高潮



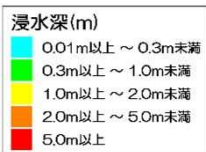
### 比較的発生頻度の高い津波



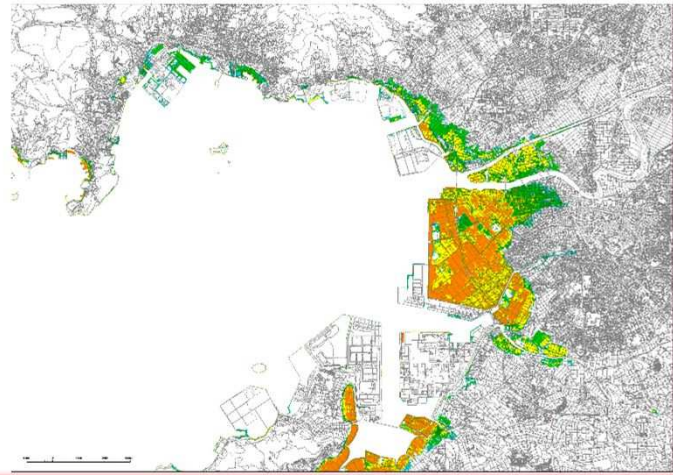
※「愛知県東海地震・東南海地震等被害予測調査報告書」(平成16年3月)を基に作成



### 理論上最大想定モデルの津波



※愛知県津波浸水想定(平成26年11月26日公表)資料を基に作成

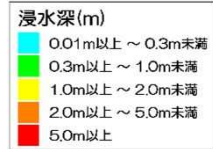


※「愛知県津波浸水想定」(<http://www.pref.aichi.jp/0000077984.html>)

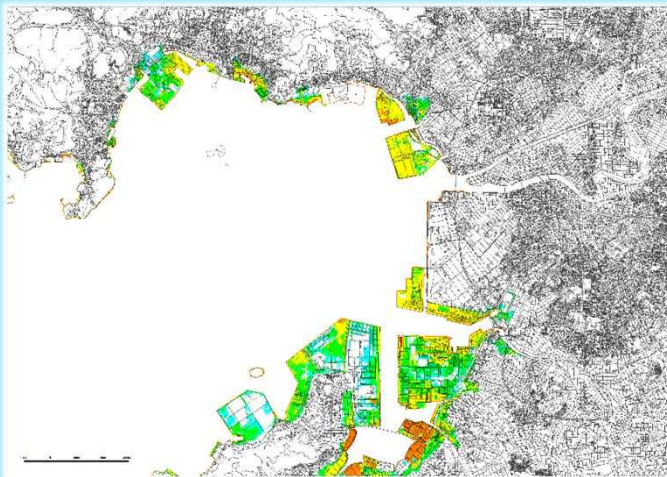
※基図は国土地理院の基盤地図情報を使用。

### 伊勢湾台風級の台風における高潮

※当該地域の既往最大台風(940hPa)

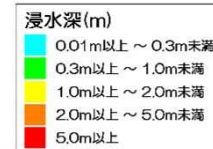


※「愛知県沿岸部における津波・高潮対策検討会」資料(平成25年3月22日)を基に作成

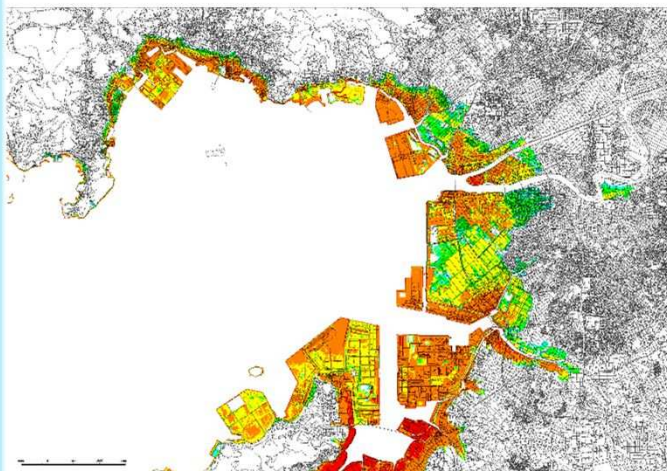


### 室戸台風級の台風における高潮

※日本上陸した既往最大台風(911hPa)



※愛知県高潮浸水想定(平成26年11月26日公表)資料を基に作成



※「愛知県高潮浸水想定」(<http://www.pref.aichi.jp/0000077972.html>)

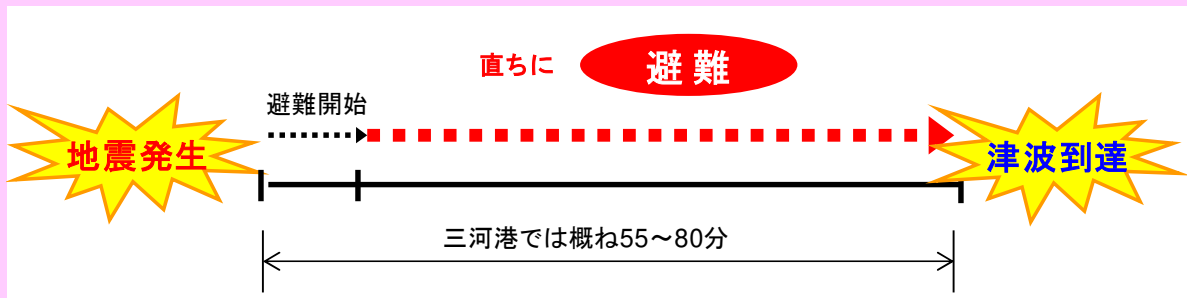
※基図は国土地理院の基盤地図情報を使用。

# 命を守るためには！

## 津波

地震・津波はいつ来るかわかりません！！

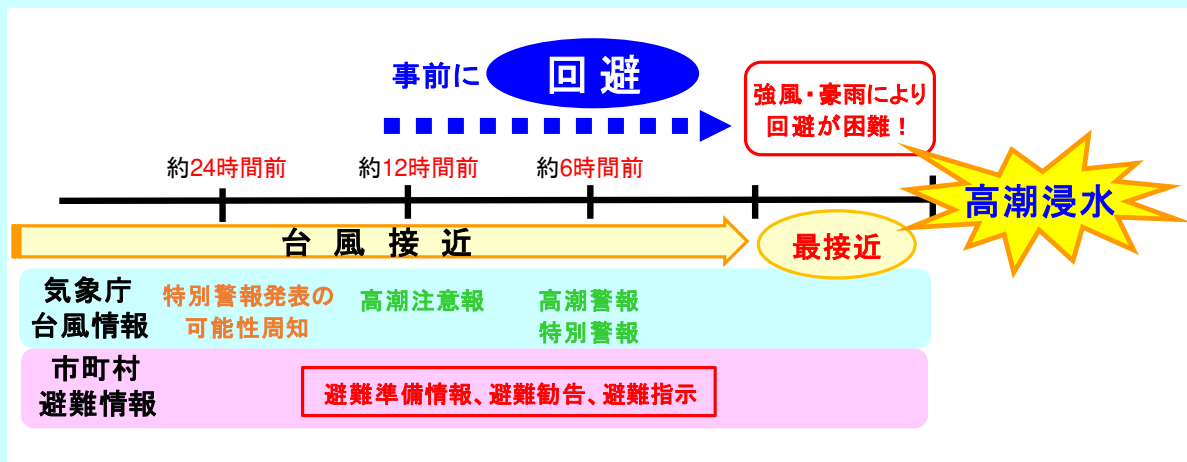
直ちに「避難」



## 高潮

台風・高潮は事前に予測できます！！

事前に「回避」



## 日頃から「備える」

- ①会社の標高や浸水リスクを知っておきましょう！
- ②避難場所・手段・経路を決めておきましょう！
- ③情報収集手段を確認しておきましょう！



大きな地震が起きたら…

「逃げる」

- ①まず、地震から身を守りましょう！
- ②揺れが収まったら、直ちに避難しましょう！

巨大台風が近づいてきたら…

「避ける」

- ①最新の「気象情報」、正確な「避難情報」を入手しましょう！
- ②台風接近前に、回避しましょう！

# 自ら備えよう！ 地域で備えよう！

## 三河港振興会蒲郡地区 委員会防災部会

- ・屋外拡声器設置
- ・防災無線、ラジオ設置
- ・危険情報マップ作成
- ・地震防災対策規定の策定

## 御津臨海企業懇話会

- ・合同防災訓練
- ・「防災対策情報共有・危険箇所マップ」作成
- ・「企業防災情報一覧」作成
- ・御津1・2区の屋外ホーンアレイスピーカー整備



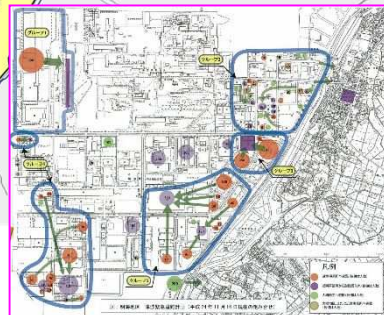
災害時徒歩帰宅支援ルートマップ



## 神野地区防災自治会

- ・情報発信メール網構築
- ・津波避難訓練の実施

## 明海地区津波緊急避難計画



## 田原臨海企業懇話会

- ・防災行政無線、デジタル地域防災無線設置
- ・情報伝達訓練、津波・地震防災訓練の実施
- ・企業防災ワークショップ、防災講演会の実施
- ・災害時徒歩帰宅支援ルートマップの作成・配布

## 明海地区防災連絡協議会

- ・「明海地区事業継続計画」策定に向けた取組
- ・消防署との防災訓練の共同実施
- ・MCA無線(防災無線)の設置

## 地域の防災情報

インターネット



### 災害時の防災情報

気象情報(気象庁) <http://www.jma.go.jp/>  
愛知県災害情報 <http://www.saigai.pref.aichi.jp/>

### 備えるための情報

三河港BCP【避難対策編】  
<http://www.pref.aichi.jp/kensetsu-somu/mikawa-komu/>