

愛・地球博記念公園におけるジブリパークと関連した施設の整備・改修や周辺道路対策の概要

2022年2月1日(火)
 愛知県都市・交通局都市基盤部 愛知県建設局
 公園緑地課事業グループ 道路建設課地方道グループ
 担当 志賀、祖父江 担当 伊藤、岡田
 内線 2717、2718 内線 2706、2707
 デイライン 052-954-6528 デイライン 052-954-6544

① 公園北エントランスの再整備

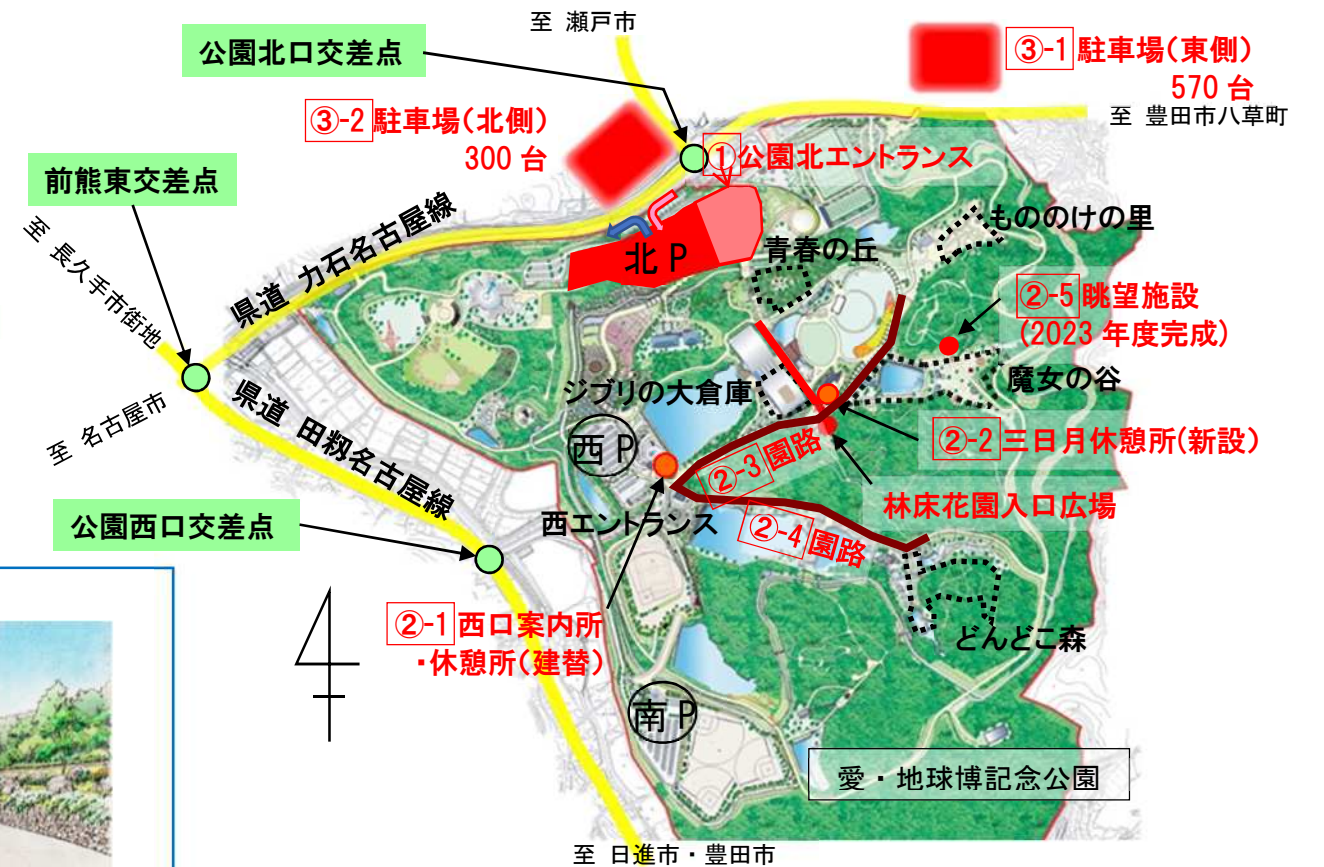
北エントランスの広場舗装、北駐車場、案内所等を9月末までに完成させます。



【①北エントランスの整備イメージ（北から南を臨む）】



【工事状況(2022.1.25撮影)】
 (リニモ愛・地球博記念公園駅から南を臨む)



② 休憩所、園路等の整備

公園西口の案内所・休憩所(②-1)、三日月休憩所(②-2)を完成させます。

ジブリパークの各エリア間を連絡する園路(②-3、②-4)や休憩スポットを完成させます。

また、『魔女の谷』を見下ろす位置に眺望施設(②-5)を整備します。



【②-3 園路(もののけの里入口～西口)】



【②-1 西口案内所・休憩所の整備イメージ】



【工事状況(2022.1.25撮影)】
 (西口案内所・休憩所)



【②-4 園路(西口～どんどこ森)】

③ 駐車場の整備

「知の拠点」の西に東駐車場(約570台、③-1)を、駅の北側に駐車場(約300台)を完成させます。

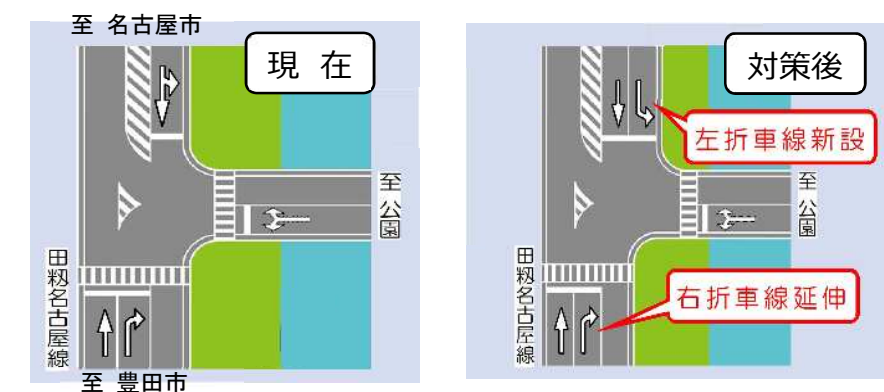
また、北側の駐車場は自然環境に配慮した駐車場(計約900台、③-2)とするための設計を行います。

④ 供給処理施設等の整備・改修

ライフライン(電気、通信、水道、ガス等)の整備・改修を進めます。

⑤ 周辺道路の渋滞対策

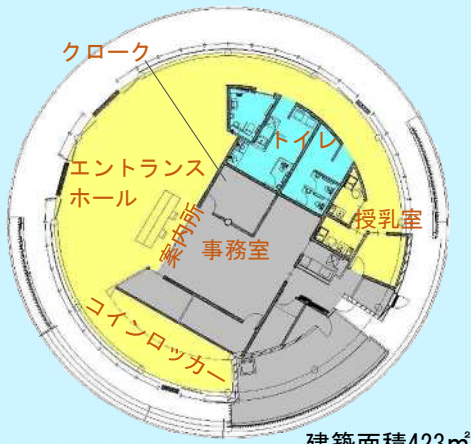
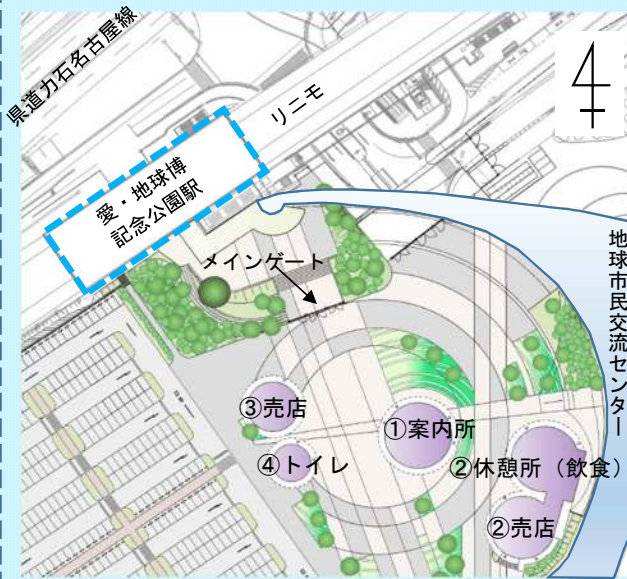
公園周辺の県道力石名古屋線や県道田圃名古屋線の交差点などにおける渋滞緩和に向けて、車線の追加や右折車線の延伸などの工事を進めます。



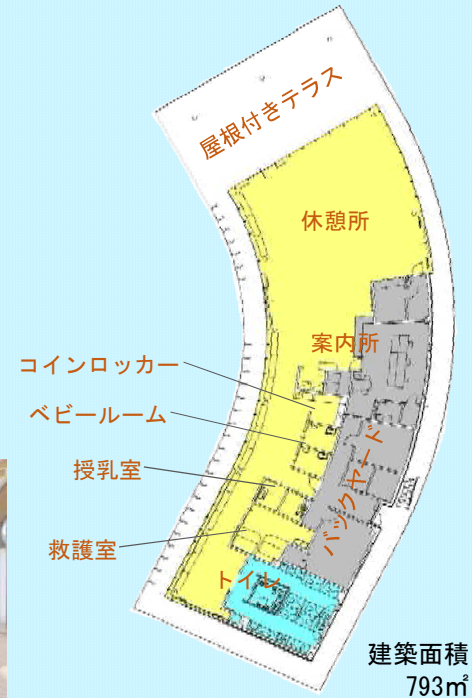
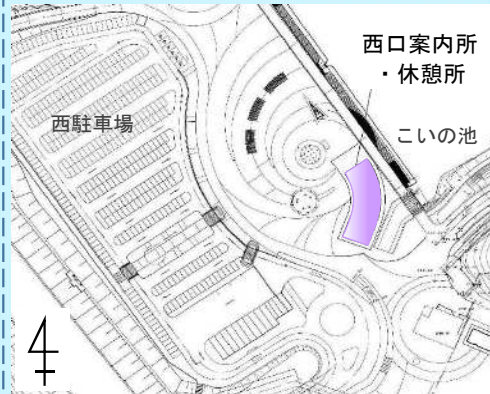
【対策イメージ】(公園西口交差点)

北エントランス及び西エントランスの建築物（案内所・休憩所）

【北エントランス】



【西エントランス】



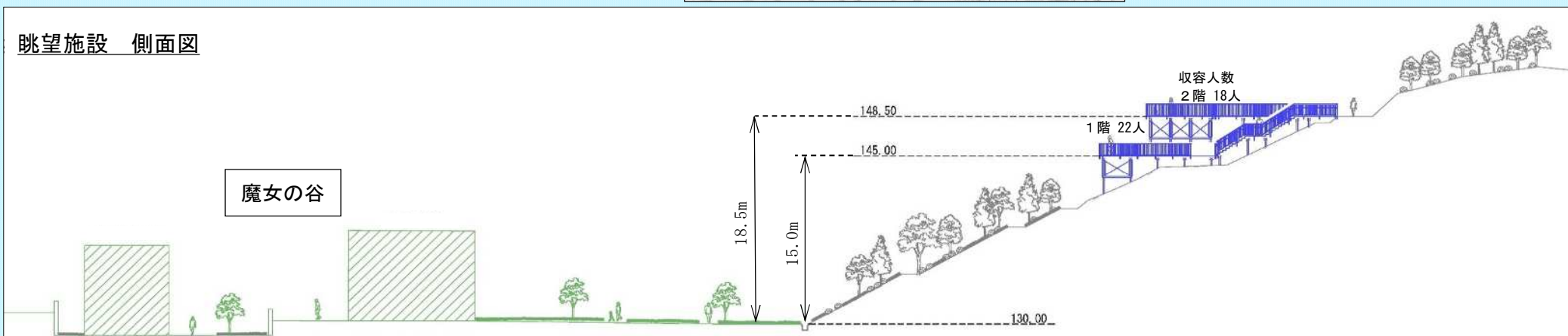
- 【凡例】
- ：一般エリア
 - ：トイレ
 - ：管理エリア

眺望施設

(2022年度 工事着手、2023年度 完成予定)

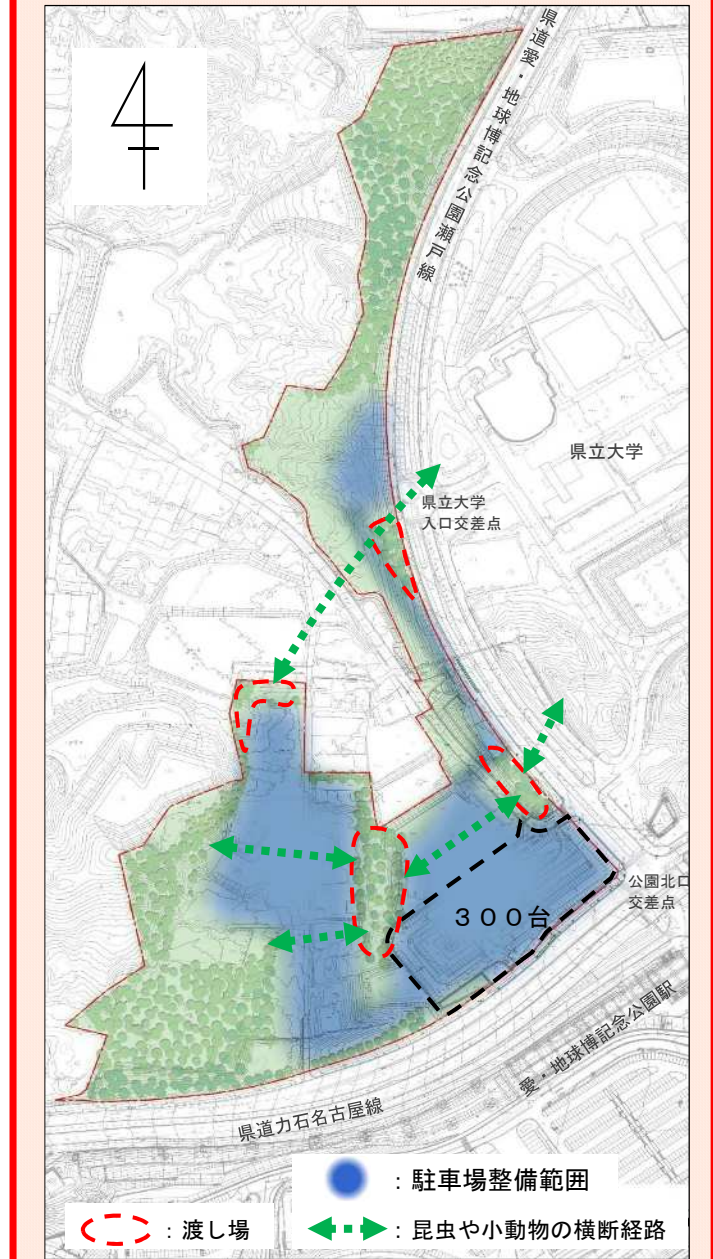


眺望施設 側面図



駐車場(北側) 整備イメージ

(2022年度 用地買収及び設計)



【自然環境に配慮した駐車場計画】

- ・様々な動植物の生息生育空間となる樹林地の保全、草地の創出
- ・周辺の緑のネットワークを分断する県道、駐車場際に高木を植樹し、昆虫や小動物の横断を促す「渡り場」を設置
- ・周辺の水環境を維持するため、透水性のある舗装材、路盤材を採用
- ・現地形に応じた駐車場高さの設定により、盛土量の低減と改変面積の縮小