

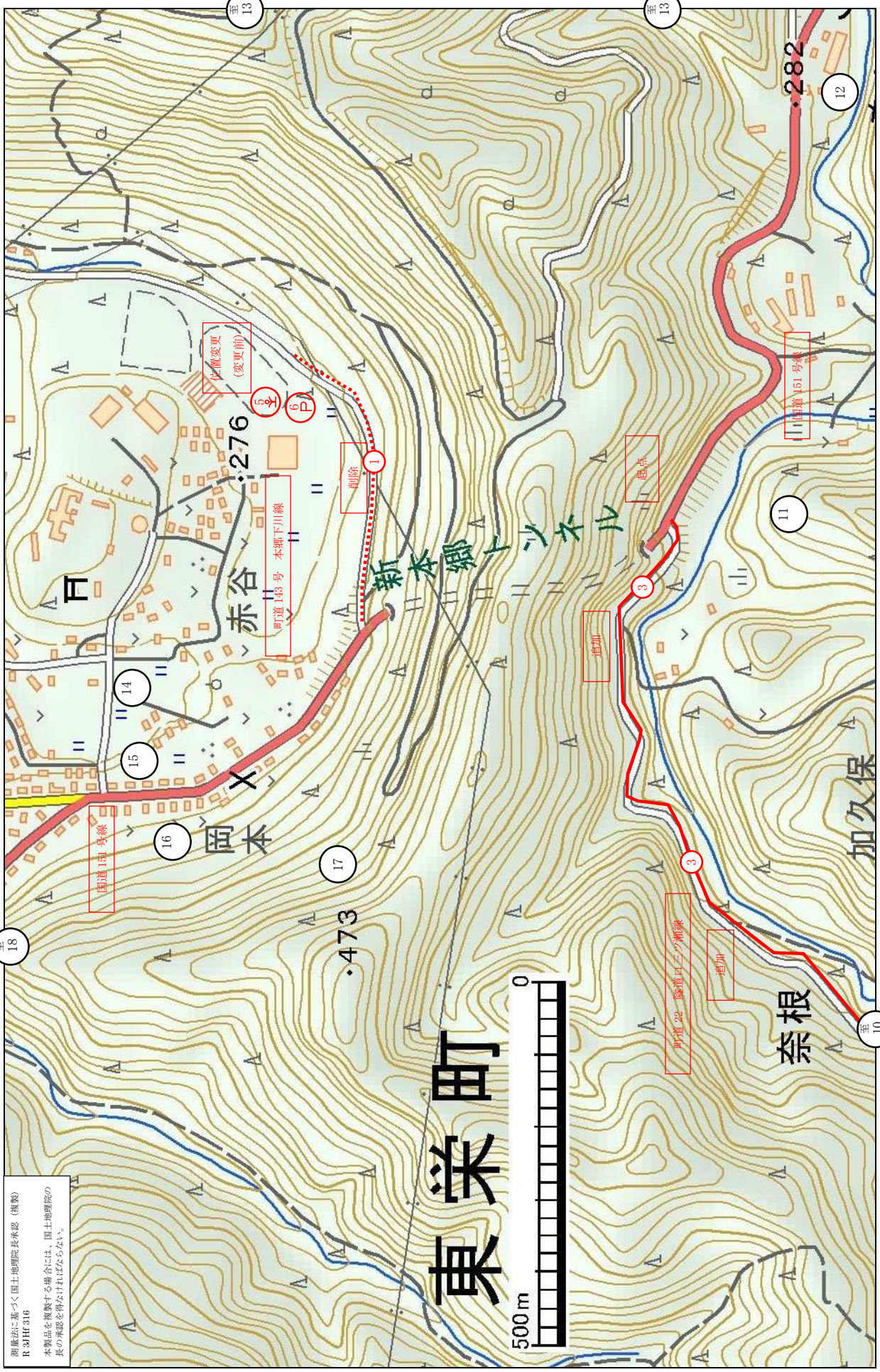
区域線及び区分線凡例	
公園区域	
1 - 2	行政(字)界
2 - 3	地番界
3 - 4	行政(字)界
4 - 5	道路数(除)界
5 - 6	行政(字)界
6 - 7	行政(市町)界
7 - 8	国定公園区域界
8 - 9	行政(市町)界
9 - 10	行政(字)界
10 - 11	道路数(含)界
11 - 12	道路数(除)界
12 - 13	行政(字)界
13 - 14	国定公園区域界
14 - 15	地番界
15 - 16	道路数(除)界
16 - 17	地番界
17 - 18	林班界
18 - 19	道路数(除)界
19 - 20	地番界
20 - 1	道路数(除)界
特別地域(含地種区分)	
22 - 23	道路数(除)界
23 - 24	地番界
24 - 25	林班界
25 - 26	地番界
26 - 27	林班界
27 - 28	道路中心線から100m線界
28 - 29	行政(字)界
29 - 30	河川中心線から100m線界
31 - 32	行政(字)界
32 - 33	河川数(含)界
33 - 34	行政(字)界
35 - 21	道路数(除)界

- 凡例
- 保護計画  
  : 第3種特別地域  
  : 普通地域
- 利用計画  
🌳 : 園地  
🏠 : 宿舎  
🛖 : 休憩場  
🌲 : 野営場  
P : 駐車場  
♿ : 公衆便所  
1 : 車道  
1 : 歩道

令和2年 測量法に基づく国土地理院長承認(複製) R 3JHf 316  
 著作権所有兼発行者  
 137.70-35.08-A0-y-202008  
 本製品を複製する場合には、国土地理院の長の承認を得なければならない。

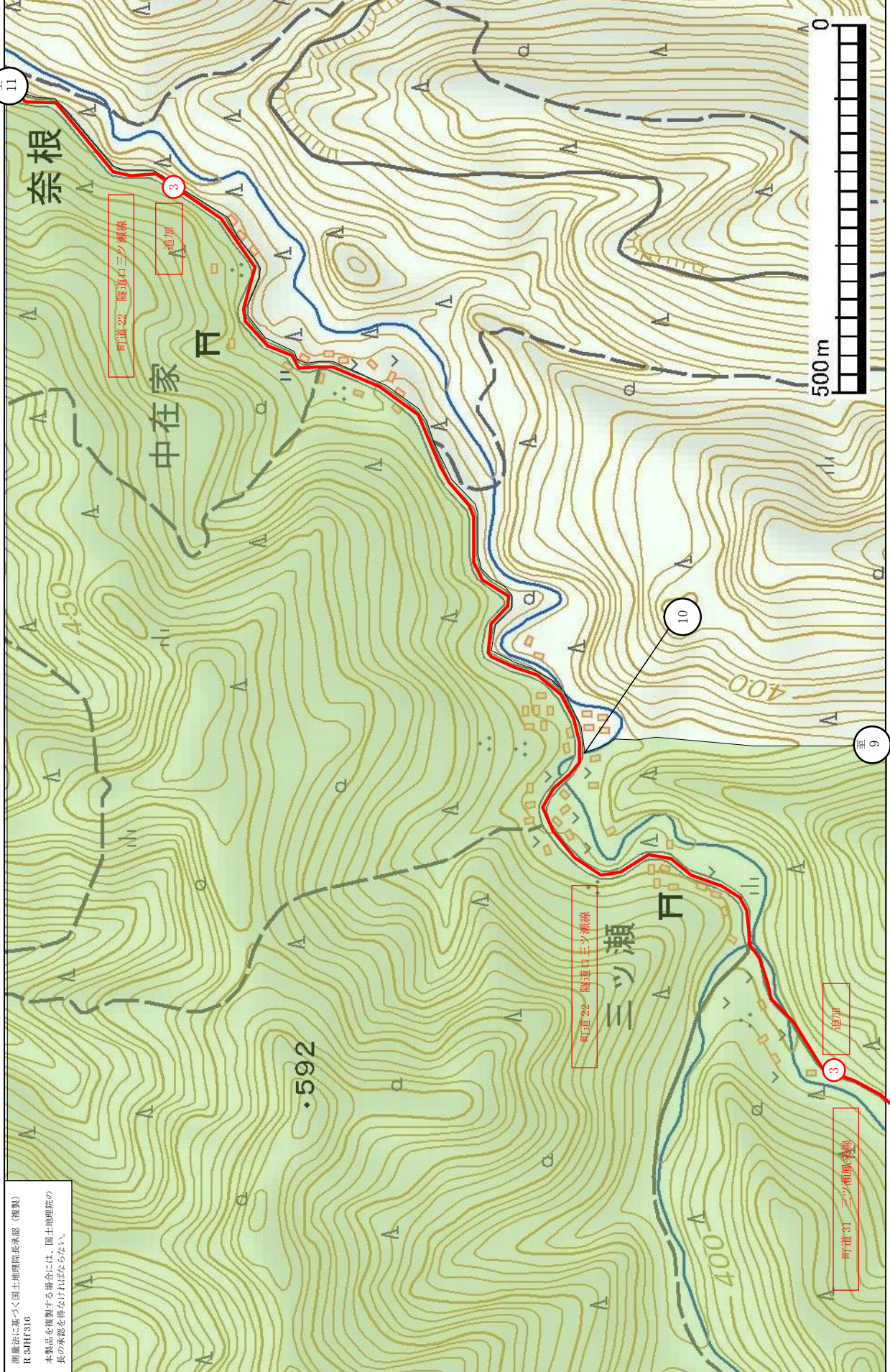
振草溪谷県立自然公園 区域及び公園計画図(変更案) 縮尺1/50,000図

測画法に基づく国土地理院長承認（複製）  
 R.31HF 316  
 本製品を複製する場合には、国土地理院の  
 長の承認を得なければならぬ。

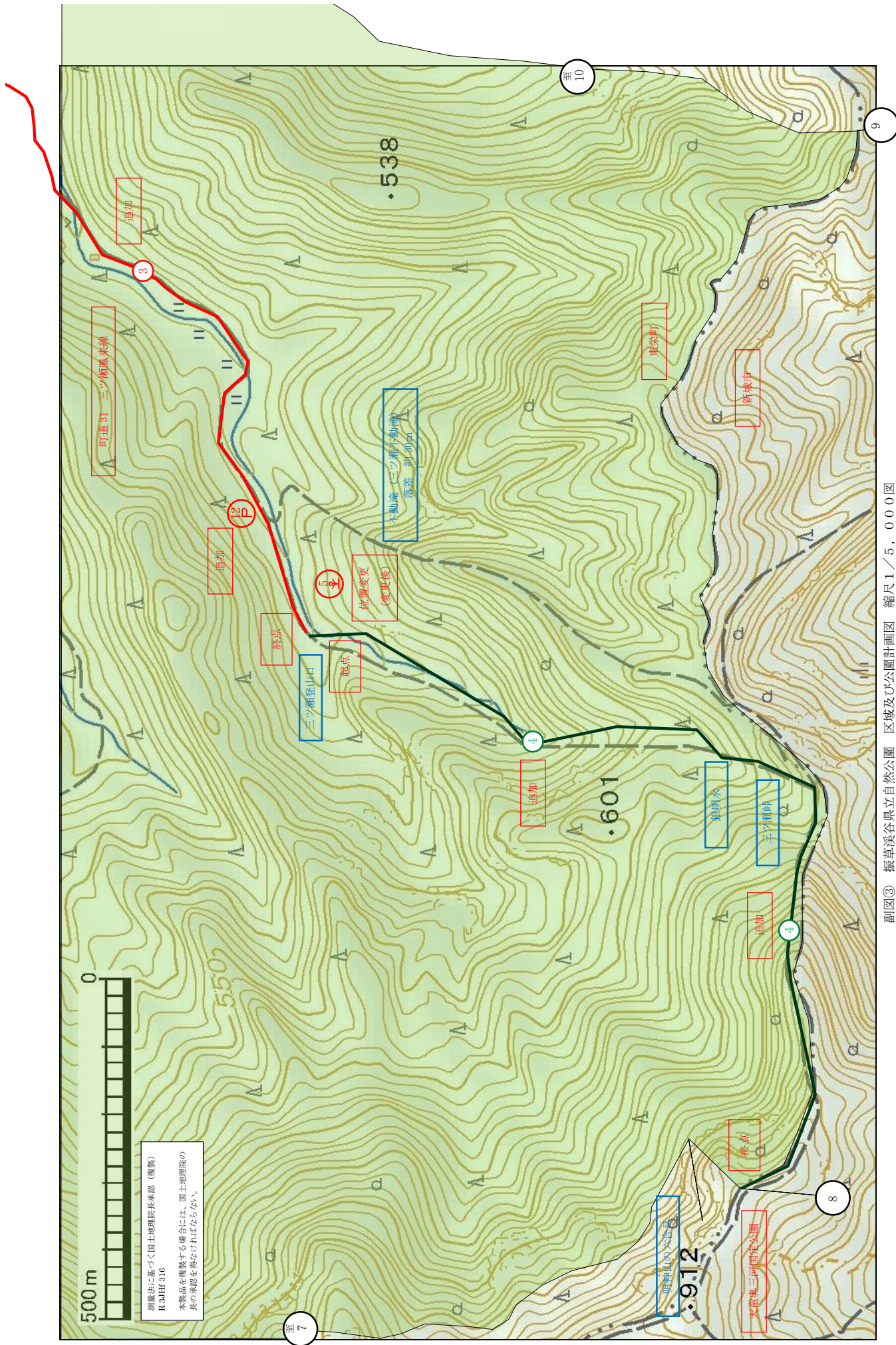


副図① 振草溪谷県立自然公園 区域及び公園計画図 縮尺1/5,000図

測量法に基づく国土地理院長承認（複製）  
R 33HF316  
本製品を複製する場合には、国土地理院の  
長の承認を得なければなりません。



副図② 振草溪谷県立自然公園 区域及び公園計画図 縮尺1/5,000図



副図③ 振草溪谷県立自然公園 区域及び公園計画図 縮尺1/5,000図