

7 あいちの水産を支える伊勢湾・三河湾の生産力強化プロジェクト
～干潟・浅場の造成、漁村の活性化や資源管理の取組を進め、水産資源の持続的利用を推進します～

【干潟・浅場の造成と藻場の保全】

- ・干潟・浅場の造成と機能回復
- ・藻場などの保全活動の推進

【漁村の活性化】

- ・安定供給を支える施設整備の支援

【資源管理の取組の強化】

- ・新たな調査船を活用した改良漁具の開発
- ・六条潟の研究や効果的な種苗放流の推進



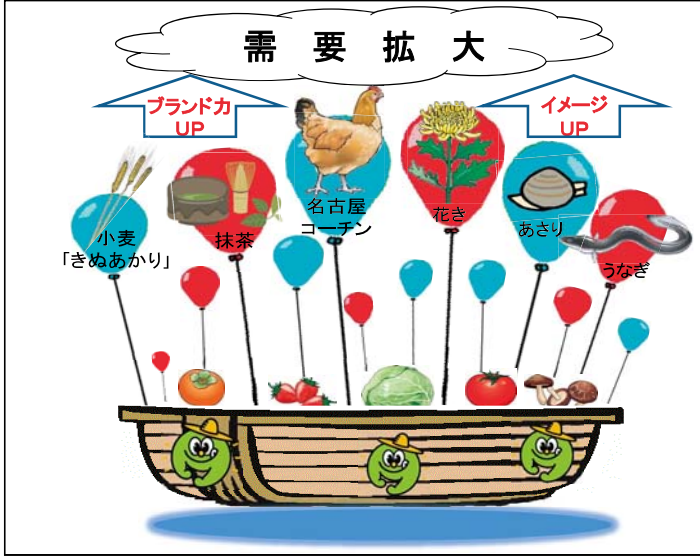
8 いいともあいち・ブランド力強化プロジェクト
～県産農林水産物のブランド力強化とイメージアップを進め、需要拡大を図ります～

【主要品目のさらなるブランド力強化】

- ・魅力発信のためのイベントの開催
- ・新商品の開発や販路の開拓を支援

【県産農林水産物の消費者等への浸透】

- ・「いいともあいち運動」シンボルマークの積極的な活用やトップセールスの実施
- ・学校給食や社員食堂等での利用拡大
- ・公共施設や住宅等への県産木材の利用拡大



9 直売所の交流&感動拠点化プロジェクト
～買って、知って、触れて農林水産業への理解促進を図ります～

【豊富な品ぞろえと信頼の確保】

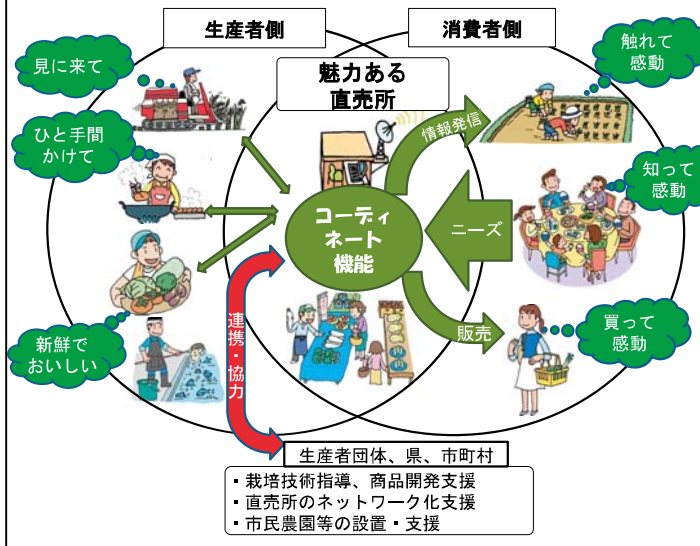
- ・出荷者の確保・育成と、品質向上や品目確保に向けた技術指導

【ニーズに応える商品開発や情報発信】

- ・商品開発や農家レストランの展開等を支援
- ・農林水産物の魅力を伝える表示とPR

【地域との交流の促進】

- ・農林水産業の理解促進に向けた情報発信
- ・ほ場見学ツアーや農業体験の取組を支援



10 農山漁村地域の防災・減災対策プロジェクト
～県土の強靭化を図り、農山漁村の豊かな暮らしを守ります～

【防災・減災機能の向上】

- ・治山施設の整備と維持管理等の推進
- ・ため池の耐震化や排水機場の計画的な更新整備の推進
- ・漁港施設の耐震・耐津波化、海岸保全施設の耐震化、海岸防災林の維持・整備等
- ・排水機場の屋上へ避難する階段等の設置

【ソフト対策の充実】

- ・ため池ハザードマップによる意識向上等



11 緑豊かなあいちづくりプロジェクト
～森林・里山林・都市の緑を健全な状態で次世代に引き継ぎます～

【全国植樹祭に向けた県民運動の展開】

- ・森と緑づくりの発信や関連行事の開催

【多様な森林づくりの推進】

- ・間伐の推進や針広混交林等への誘導
- ・森林の若返りや獣害防止対策の強化

【県民参加による森と緑づくりの推進】

- ・NPO等と協働した海上の森の保全と活用
- ・企業や地域住民との協働による森林整備

【都市の緑の保全、創出】

- ・都市部における緑化推進と既存樹木の保全



12 三河山間地域の賑わいづくりプロジェクト
～やりがい、あじわい、ふれあいで都市との絆を深めます～

【生産活動の維持・向上】

- ・共同活動による生産維持や森林保全
- ・地域ならではの作目の栽培拡大支援
- ・鳥獣被害防止対策の強化
- ・農業用水を利用した小水力発電の導入促進

【山里の魅力向上】

- ・地域資源を活用した特産品開発と販路拡大

【都市農村交流の促進】

- ・多様な情報発信と着地型観光の推進
- ・なりわいづくりと移住・定住促進

