

## 地域で不足する外来医療機能について

## 1. 基礎データ

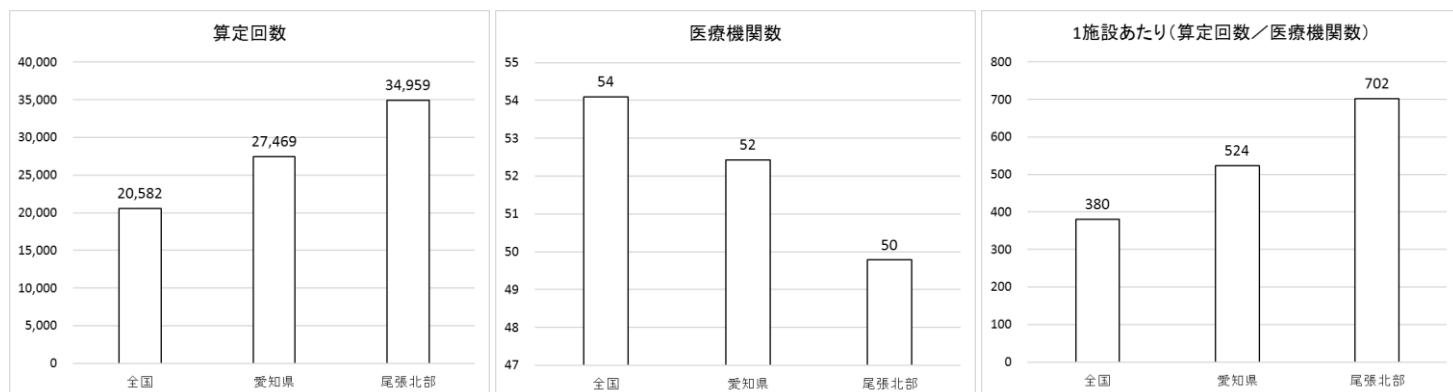
	全国	愛知県	尾張北部
人口	127,443,563	7,565,309	733,192
病院数	8,300	323	26
人口10万対	6.5	4.3	3.5
有床診療所数	6,644	297	40
人口10万対	5.2	3.9	5.5
無床診療所数	95,972	5,158	446
人口10万対	75.3	68.2	60.8

(H30 医療施設調査)

## 2. 初期救急

## (1) 初診（外来、時間外加算）（人口10万対）

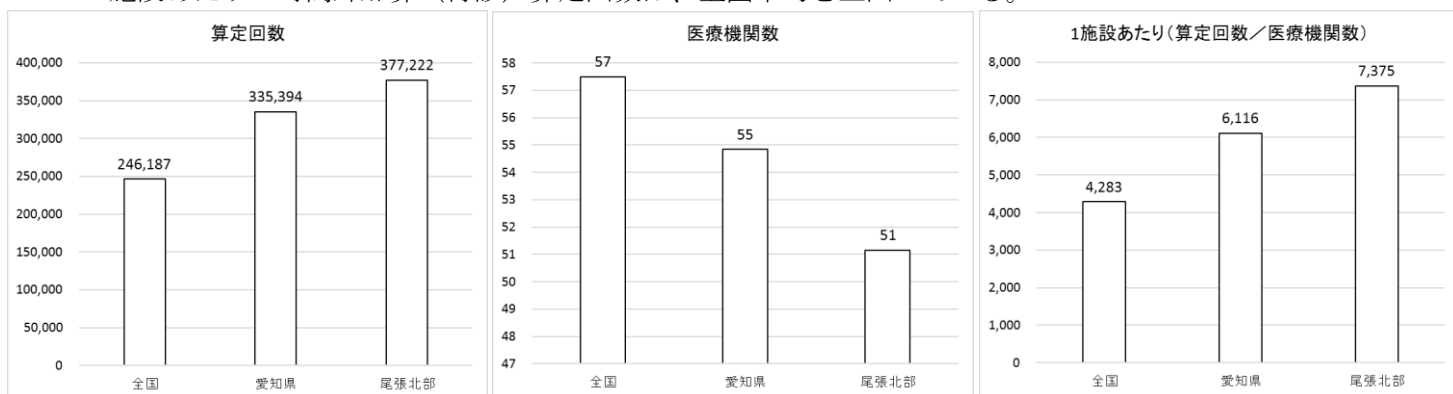
1施設あたりの時間外加算（初診）算定回数は、全国平均を上回っている。



(2016年 NDB)

## (2) 再診（外来、時間外加算）（人口10万対）

1施設あたりの時間外加算（再診）算定回数は、全国平均を上回っている。

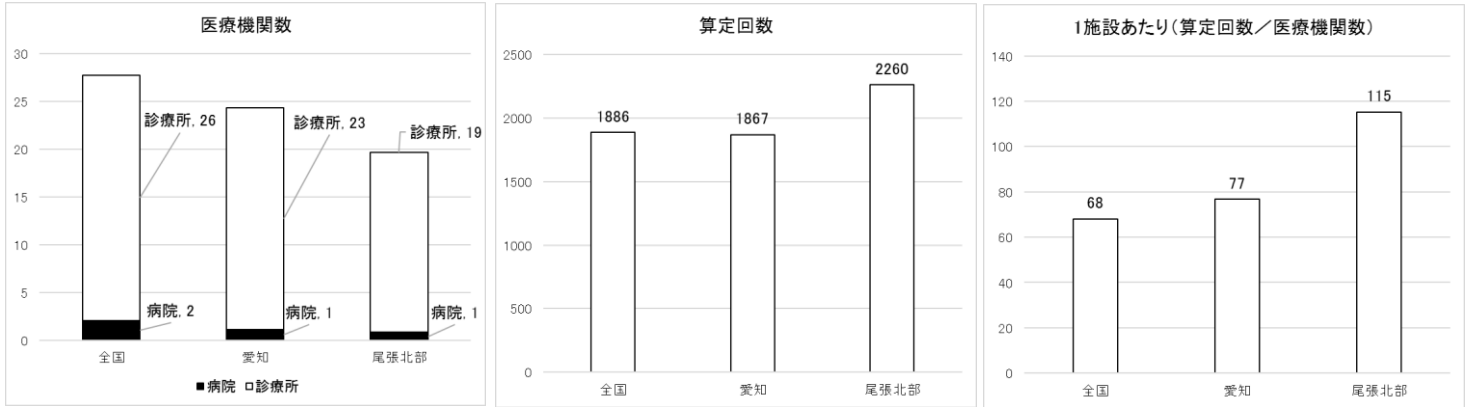


(2016年 NDB)

### 3. 在宅医療

#### (1) 往診（人口 10 万対）

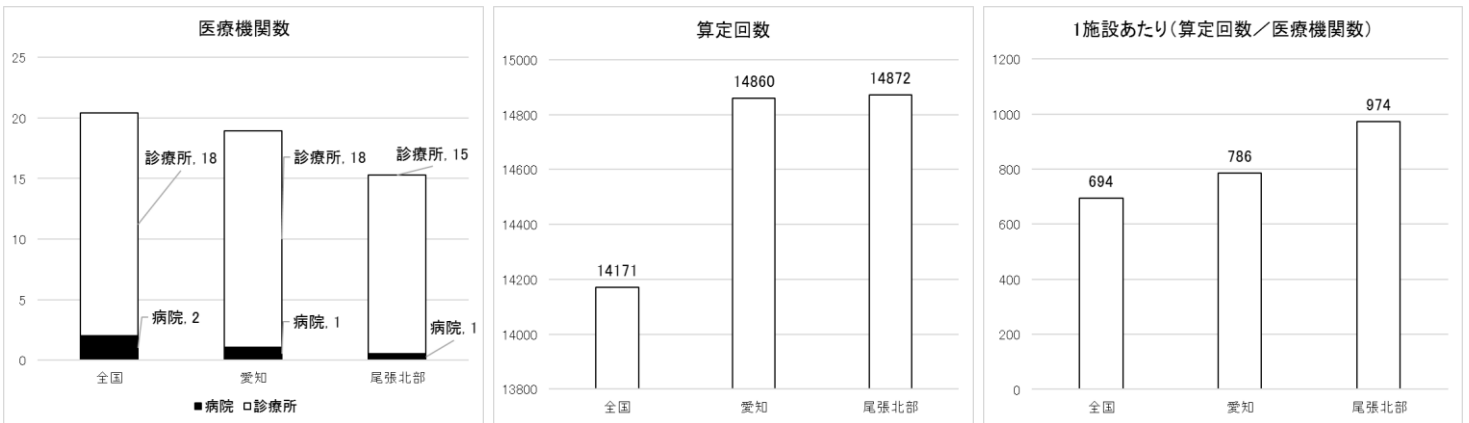
1 施設あたりの往診算定回数は、全国平均を上回っている。



(2018 年 NDB)

#### (2) 訪問診療（人口 10 万対）

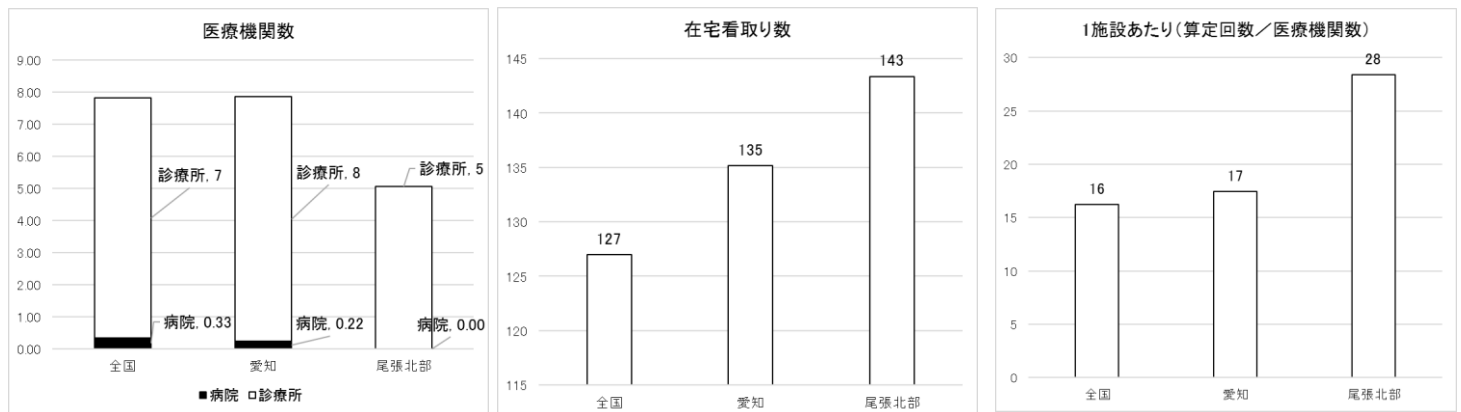
1 施設あたりの訪問診療算定回数は、全国平均を上回っている。



(2018 年 NDB)

#### (3) 在宅看取り（人口 10 万対）

1 施設あたりの在宅看取り算定回数は、全国平均を上回っている。



(2018 年 NDB)

#### 4. 不足する外来医療機能（事務局案）

- ・ 救急医療については、1施設当たりの時間外外来の対応件数が、全国平均を上回っており、1施設当たりの負担が大きく、将来的な機能の不足が懸念されることから、**不足する医療機能と位置付ける。**
- ・ 在宅医療については、今後、高齢化の進展に伴い、需要の増加が見込まれることから、**不足する医療機能と位置付ける。**
- ・ 学校医及び産業医については、今回の委員会に詳細なデータを提出できないため、次回以降の委員会で資料とともにご検討いただきます。