

山仕事は男性の世界？
女性にチェーンソーは無理？

そんなことはありません。
森に向き合う女性を応援します!!



森を科学的に調べる



チェーンソーで木を伐る

令和5年度 海上の森アカデミー

森女 養成コース

全6日間

9月30日(土)、10月1日(日)、21日(土)、22日(日)、
11月11日(土) 11月12日(日)

受講者募集

森林・里山の整備に
関心のある女性
8名



山の資産価値を計算する



伐った木を加工し活用する

主催：あいち海上の森センター

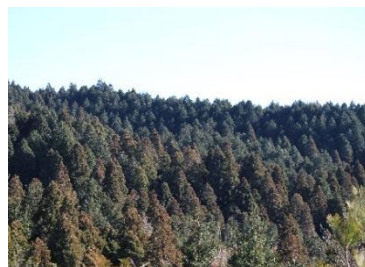
はじめに

何十年も昔に木を植えた人がいる。
大きく育った木を私たちが使う。
地域で育ててきた森林に、もう一度目を向けよう。

人がスギやヒノキを植えた人工林は植えて終わりではなく、手入れをし、良い木を育て、伐って活用するのが本来の姿です。戦後、日本では様々な場所で植林が行われました。しかし最近では木材需要の低迷等の理由により、放置された人工林が少なくありません。人工林をはじめとする森づくりに、もう一度多くの人が目を向け、関わっていくことが求められています。

山に入って自然を感じ、地域とつながる。もちろん大変なこともあります。森づくりは大きな喜びを得られる活動です。近年では、森づくりに携わる若い人も少しずつ増えてきました。それに伴い、今まで男性の世界と思われがちだった林業の世界に入る「林業女子」も増えています。

この講座では、仕事としての林業に限らず、山の管理や森林ボランティアなど、何らかの形で森づくりに関わる女性「森女」になるために基礎的な知識を実践を通して身に付け、更に現場を体感していただくことで、森女としての将来ヴィジョンの形成のお手伝いすることを目的としています。



講師紹介

魅力あふれる講師陣です！



丹羽 健司さん

全国各地に「森の健康診断」や「木の駅プロジェクト」を展開。矢作川水系森林ボランティア協議会や足助きこり塾の立ち上げに関わるなど、森と人をつなぎ、元気にするための様々な活動を行っています。著書に「森の健康診断」（築地書館）ほか。
【1日目、5日目、6日目を担当します】



佐藤 真希子さん

本コース受講（3期）をきっかけに岐阜県立森林文化アカデミーに入学し、現在は森林に携わる仕事をされています。森で働く人の労働環境のしくみ作りに関心があります。「森女」で人生が変わってしまった（!）、素敵な先輩です。
【2日目を担当します】



中島 彩さん

three tree（和歌山県）代表。27歳で林業の世界に転身。林業現場人として山づくり・人づくりの第一線で活躍中。相手目線に立った丁寧な指導に定評があります。『現代林業』にて“その時現場が動いた！”を好評連載中です
【3日目、4日目を担当します】

☆足助きこり塾の皆さん、森女OGの皆さん※にもご指導いただきます。

※森女OGとは、これまでに「森女養成講座」または「森女養成コース」を受講して、様々な場所で活躍中の先輩のことです。

現場紹介

◆海上の森（瀬戸市）

愛知万博記念の森として保全・活用されている地域です。瀬戸市南東部に位置し、豊かな森林や農地、湿地、水辺などさまざまな環境があり、たくさんの生きものが生息しています。あいち海上の森センターではこの「海上の森」を将来にわたり保全するとともに、人と自然の豊かな関係づくりを目指しています。「海上の森」の中には人工林も多く、森林整備のフィールドも提供できます。

「海上の森」にあなたの森を作ってみませんか？



プログラム

フィールドワーク中心の実践的な講座です！

6日間セット

9/30
(土)
1日目

森の健康診断

100円グッズを使い森林の状態を評価する方法を学び、実際に調査・分析し、どんな森林にしたいか考えます。



10/1
(日)
2日目

チェーンソーの使い方を学ぶ

チェーンソーの使い方を初歩からじっくり学びます。受け口・追い口作りや基本のチェーンソーワークを習得します。



10/21
(土)
3日目

チェーンソー実践

森林内での木を倒す方向の見極め、決めた方向へ倒す方法などを学び、一人1本伐倒します。



10/22
(日)
4日目

山の棚おろし

木にはいろいろな情報が詰まっています。一本の木から森林全体がどれほどの価値を持つのか、みんなで導き出します。



11/11
(土)
5日目

搬出・製材・加工・森あそび

切り倒した木を運べるようにする加工（造材）、搬出を現場で見学し、その先の製材までの一連の流れを学びます。また、木を加工し、森との付き合い方を体験します。
*足助きこり塾での実習です。



11/12
(日)
6日目

まとめ

選木から伐倒・造材まで、これまで学んだことをチェックします。そしてこれからの森林との関わりについて考えます。



※1日目～4日目、6日目は海上の森での実習・座学です。

◆足助きこり塾（豊田市御内町）

講座5日目に訪れる、「足助きこり塾」のフィールドは、理解ある林家さんの指導のもと、山仕事や木づかいを学ぶことができます。手入れされた人工林を見学したり、林内作業車や製材機のデモ見学、豊かな森を活用したワークショップを体験します。パワフルなきこり塾の皆さんにご指導いただきます。



昨年度 受講生の声

森林知識レベル0 から
レベル1 にアップできた！

木が倒れるときの重量音に作業の重さを改めて感じました

山にどのようにして価値がつくのか理解できてよかった！

山の棚おろしなど、考えていた以上の話が聞けて、大満足です。

女性視点からアドバイスをいただけるのが、実践的でよかった！

森と仲良くなれた
気がします！

開催要領

日 時	2023年9月30日(土)、10月1日(日)、21日(土)、22日(日)、11月11日(土)、12日(日) <6日間セットの講座です> 各日午前9時から午後4時まで
対 象	森林・里山の整備に関心のある女性 ※高校生以上
定 員	8名
会 場	あいち海上の森センター（瀬戸市吉野町304-1）及び海上の森、足助きこり塾（豊田市御内町）
受講料	無料（ただし、受講決定後にご自身で傷害保険に加入することが必要です）

受講を希望される方へ（申込方法）

申込方法

右のQRコード、もしくは下記URLのwebサイトにアクセスし、申込用紙様式をダウンロードして必要事項を記入の上、**郵送、メール、FAX** または**持参**にてあいち海上の森センターへお申込みください（住所等は下記参照）。
メールの場合は、件名を「海上の森アカデミー森女養成コース受講申込」としてください。

<https://www.pref.aichi.jp/soshiki/kaisho/05morijyo.html>



↑様式・詳しい
情報はこちら

申込締切

2023年 8 月 31 日 (木) 必着

受講者の決定

提出された書類の内容により選考します。

受講の可否については2023年9月11日(月)までに全員に通知します。（郵送にて通知します）
応募者多数の場合は愛知県内在住・在学・在勤の方、または県外にお住まいで県内において森林ボランティア等を継続的に実施している方を優先します。

注意事項

- ・受講に当たっては弁当・飲み物・ハイカットの安全靴や登山靴、作業用革手袋の持参が必要です。
- ・会場への送迎はありませんので、事前に場所をよくご確認ください。

お問合せ・ 申込先

あいち海上の森センター（☎ 0561-86-0606）

〒489-0857 愛知県瀬戸市吉野町304-1

メール: kaisho@pref.aichi.lg.jp FAX: 0561-85-1841

ホームページ: <https://www.pref.aichi.jp/soshiki/kaisho/>



↑海上の森センター
ホームページ