

令和5年度 県管理河川”水防情報”（江南市<北>）

【江南市（北） 施設内訳】

水防倉庫（県）	2箇所
重要水防箇所（重要度A）	0箇所
重要水防箇所（重要度B）	0箇所
重要水防箇所（重要度C）	0箇所
排水調整対象ポンプ場	0箇所
水位・潮位観測局	1箇所
水防警報発令河川	なし
水防警報発令海岸	なし

<特記事項>

【五条川水位観測局（曾本）】

江南市小折本町	
堤防高	: 2.70m
氾濫危険水位	: 2.20m
出動水位	: 1.60m
氾濫注意水位	: 1.20m
（零点高	: TP11.62m）

【排水調整基準】

（五条川流域：春日観測局）	
排水調整準備水位	: TP4.60m
排水調整停止水位	: TP5.55m
排水調整再開水位	: TP5.35m

※TPは、東京湾中等潮位を表します。

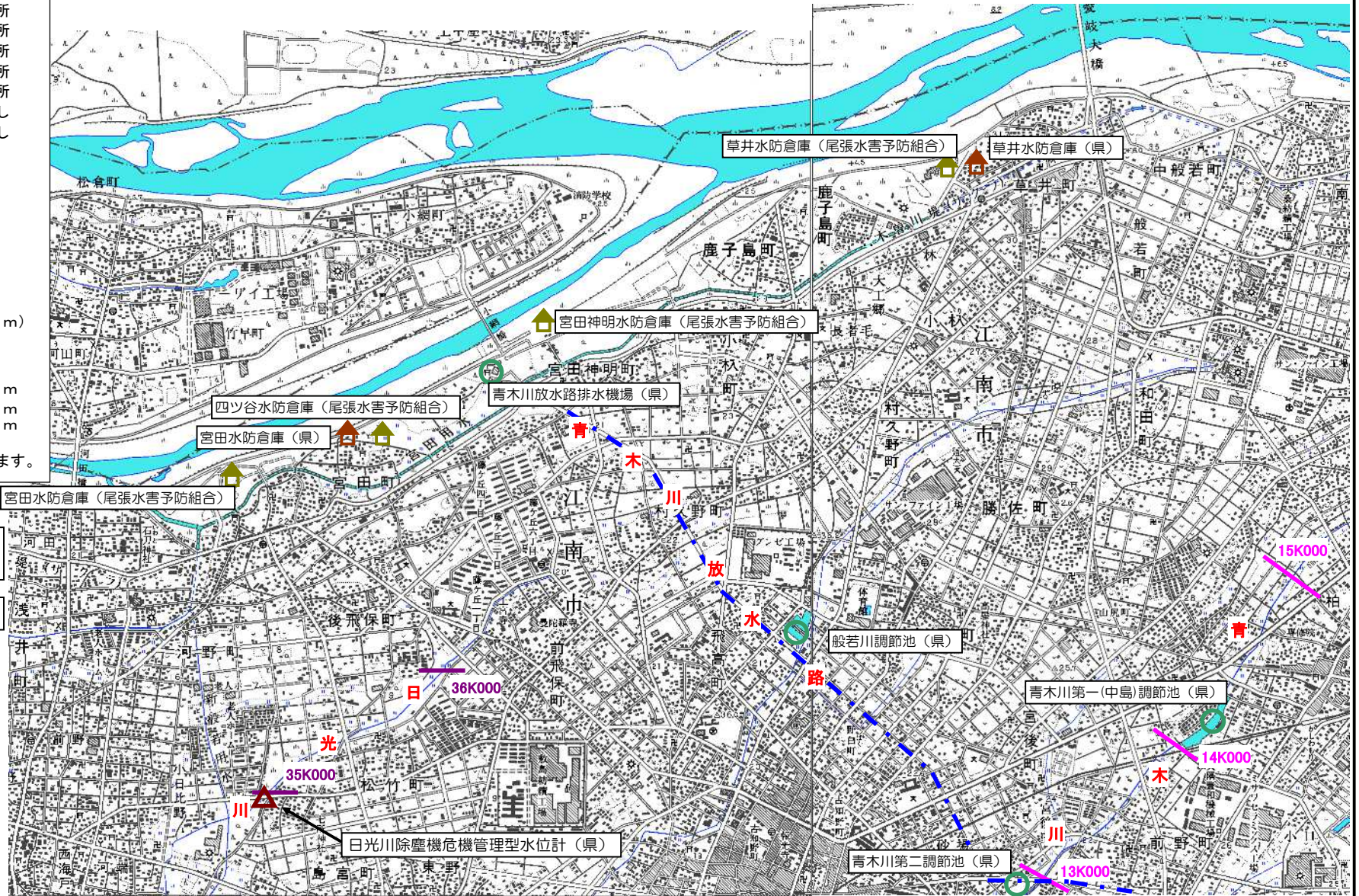
【記載事項】

〔建設事務所名：表番号（河川名）〕
位置<河川距離標>（選定理由）

施設名称（施設管理者）

【凡例】

水防倉庫（県）	
水防倉庫（水防管理団体）	
重要水防箇所（重要度A）	
重要水防箇所（重要度B）	
重要水防箇所（重要度C）	
排水調整対象ポンプ場	
水位・潮位観測局	
水防警報発令河川・海岸	



令和5年度 県管理河川”水防情報”（江南市<南>）

【江南市(南) 施設内訳】

水防倉庫(県)	0箇所
重要水防箇所(重要度A)	0箇所
重要水防箇所(重要度B)	0箇所
重要水防箇所(重要度C)	2箇所
排水調整対象ポンプ場	0箇所
水位・潮位観測局	3箇所
水防警報発令河川	なし
水防警報発令海岸	なし

<特記事項>

【五条川水位観測局(曾本)】

江南市小折本町	
堤防高	: 2.70m
氾濫危険水位	: 2.20m
出動水位	: 1.60m
氾濫注意水位	: 1.20m
(零点名)	: TP11.62m

【排水調整基準】

(五条川流域: 春日観測局)	
排水調整準備水位	: TP4.60m
排水調整停止水位	: TP5.55m
排水調整再開水位	: TP5.35m

※TPは、東京湾中等潮位を表します。

【記載事項】

[建設事務所名: 表番号(河川名)]
[位置<河川距離標> (選定理由)]

施設名称(施設管理者)

【凡例】

水防倉庫(県)	
水防倉庫(水防管理団体)	
重要水防箇所(重要度A)	
重要水防箇所(重要度B)	
重要水防箇所(重要度C)	
排水調整対象ポンプ場	
水位・潮位観測局	
水防警報発令河川・海岸	

