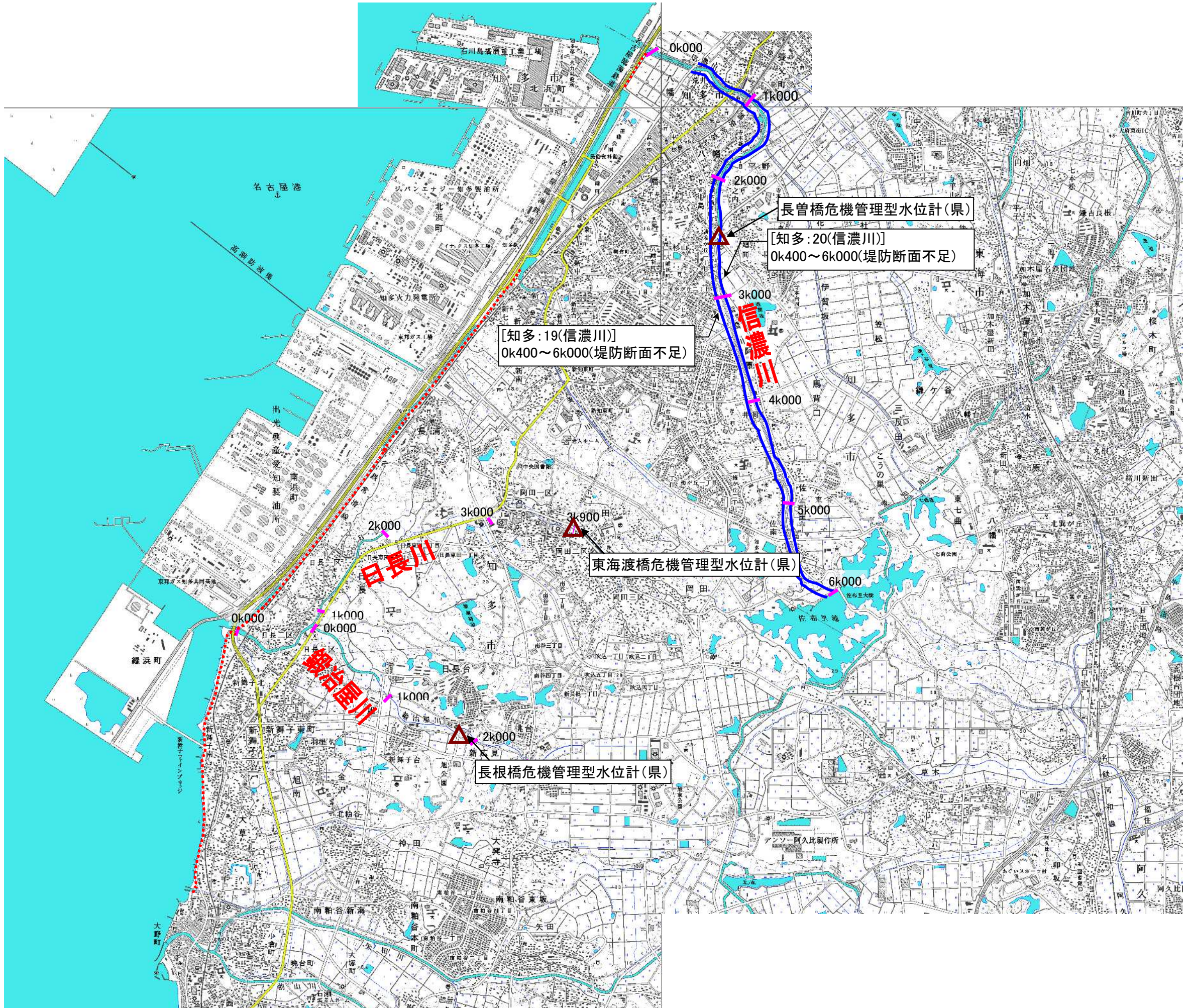


令和5年度 県管理河川”水防情報” (知多市)

【知多市 施設内訳】

水防倉庫(県)	0箇所
重要水防箇所(重要度A)	0箇所
重要水防箇所(重要度B)	2箇所
重要水防箇所(重要度C)	0箇所
排水調整対象ポンプ場	0箇所
水位・潮位観測局	3箇所
水防警報発令河川	なし
水防警報発令海岸	伊勢湾沿岸

<特記事項>



【記載事項】

[建設事務所名: 表番号 (河川名)]
位置<河川距離標> (選定理由)

施設名称 (施設管理者)

【凡例】

水防倉庫(県)	
水防倉庫(水防管理団体)	
重要水防箇所(重要度A)	
重要水防箇所(重要度B)	
重要水防箇所(重要度C)	
排水調整対象ポンプ場	
水位・潮位観測局	
水防警報発令河川・海岸	