



# 農福連携マッチングシステム 「農Care」の取組

## SUSTAINABLE DEVELOPMENT GOALS





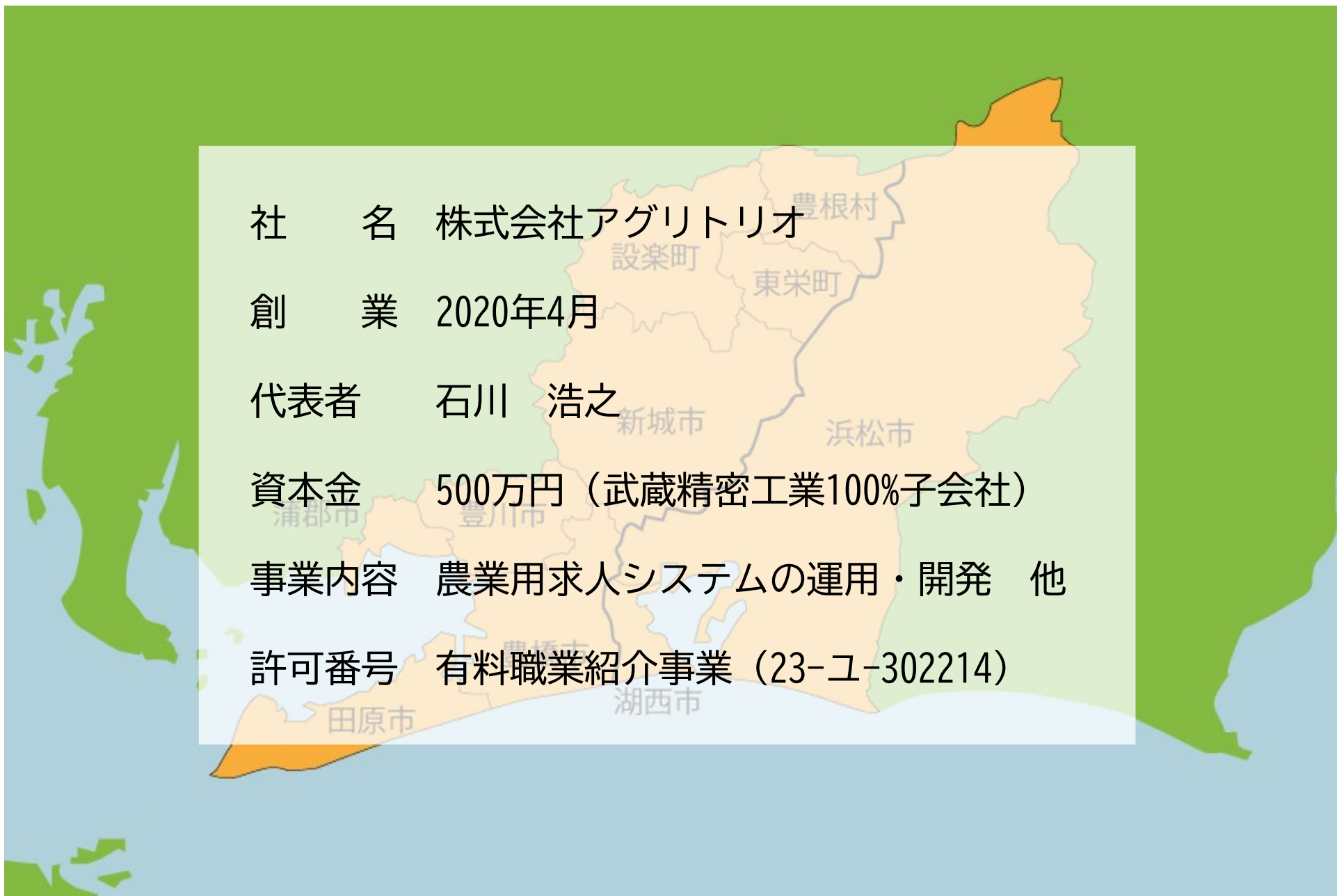
## 株式会社アグリリオ 代表取締役 石川浩之

愛知県豊橋市生まれ。豊橋商業高校を卒業後、地元企業である**武蔵精密工業へ入社**。製造部門への配属で数年間の現場作業に従事した後、**経理部門**からの要請により経理へ転属し、製造と間接を熟知した社内でも異色の経歴。

武蔵精密工業の社内公募型スタートアップ「**Musashi Innovator's Gate 2017**」へ応募し、本事業の企画が採用され、新規事業として立ち上げを行う。

2020年4月に分社化すると同時に、**株式会社アグリリオの代表取締役に就任**。

人生のミッションは、「**人とひとをつなげ、誰もが活躍できる世の中にする**」。



社名 株式会社アグリトリオ

創業 2020年4月

代表者 石川 浩之

資本金 500万円（武蔵精密工業100%子会社）

事業内容 農業用求人システムの運用・開発 他

許可番号 有料職業紹介事業（23-ユ-302214）

- 2018年2月：武蔵精密工業内の新規事業コンテスト通過
- 2018年4月：武蔵精密工業内でアグリトリオプロジェクト開始
- 2019年4月：アグリトリオ事業部として部門昇格  
農Howベータ版の試験公開
- 2019年8月：農How一般公開
- 2019年9月：NHK『おはよう日本』にて報道（初全国放送）  
農Care試験運用開始
- 2020年3月：豊橋市農福連携推進事業マッチング実証調査採択  
NHK『まるっと』にて報道
- 2020年4月：株式会社アグリトリオとして武蔵精密工業株式会社から  
分社化



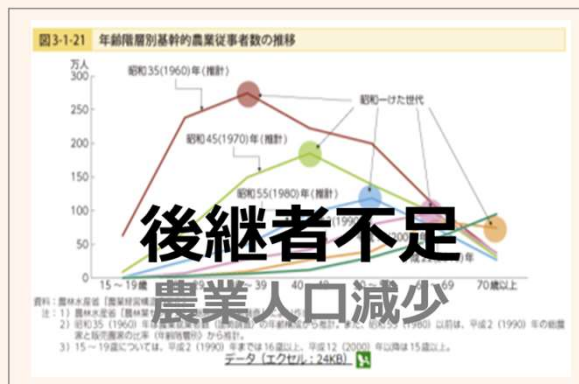
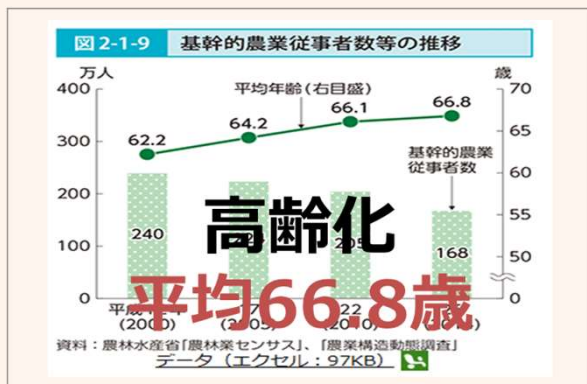
# 地域に根差したワクワクする生活を提供する



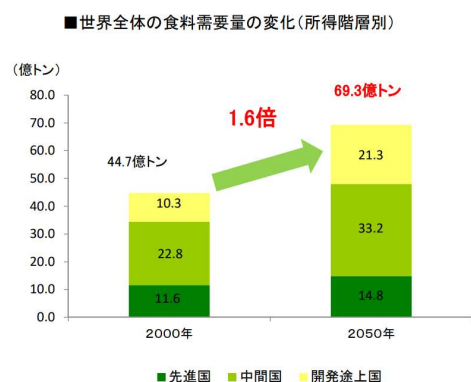
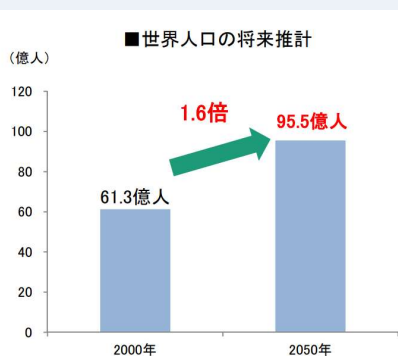
地域貢献、地域活性化

新しい価値提案

## 農家の人手不足を救う



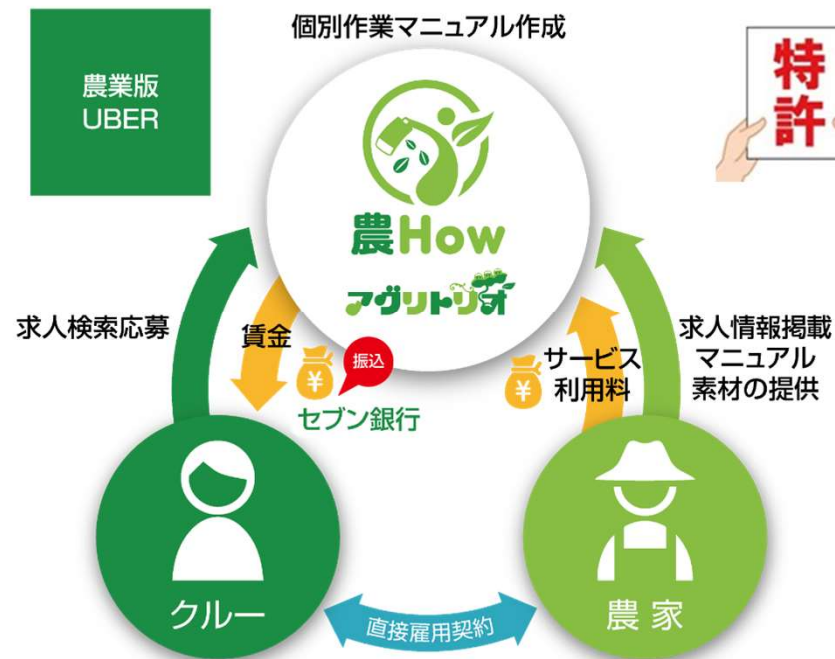
## 食糧安定供給の確保 + 農業の多面的機能の持続



資料：国連「World Population Prospects: The 2012 Revision」

資料：農林水産省「2050年における世界の食料需給見通し」ベースライン予測結果





**繁忙期のみの  
スポット雇用が可能！**

時給契約

時給1,000円貰う

時給+サービス利用料

時給1,000円  
+利用料総額の300円

プラットフォーム利用は双方無料  
農家は1時間当たり300円の手数料

今まで専業主婦で働く機会が無かったが、  
**人生が変わった！**



日本初のマッチングサービスで特許出願済



## 農業 × 福祉事業所 = 農Care

個別作業マニュアル作成



**繁忙期のみの**  
スポットでの依頼  
が可能！  
同じ人が来てくれ  
る。

マニュアルがある  
ので予習・復習が  
でき、安心して働  
ける！  
**施設外就労で工賃  
もアップ！**



工程単位の請負契約      請負報酬+サービス利用料

請負報酬の30%～相当額のサービス利用料

**請負型マッチング**



①



②



③



④



⑤

動画/静止画マニュアルは  
個人特性に合わせて使い分け



① 登録  
基本情報を入力  
SMS認証で登録完了

② 仕事検索  
作業一覧で仕事を選択

③ 応募  
募集ページを検索して応募

④ 採用連絡  
応募当日にメールで通知  
承認操作をして成立

⑤ 作業習得  
マニュアルで作業を予習当日に備えます

⑥ 作業当日  
事業所の支援員と障がい者が一緒に農園  
で作業



⑦  
作業後の実績 + 評価



⑧  
報酬受け取り



FAR  
BEYON

スマートフォン1台で登録・仕事選択／作業指導／仕事の応募・契約成立すべて完

IUSASHI

①施設外就労として活用できる  
ユニット(支援員+利用者)で安心して現地で作業

②リピート率の高さ  
いろんな農家で働ける！毎日ワクワク



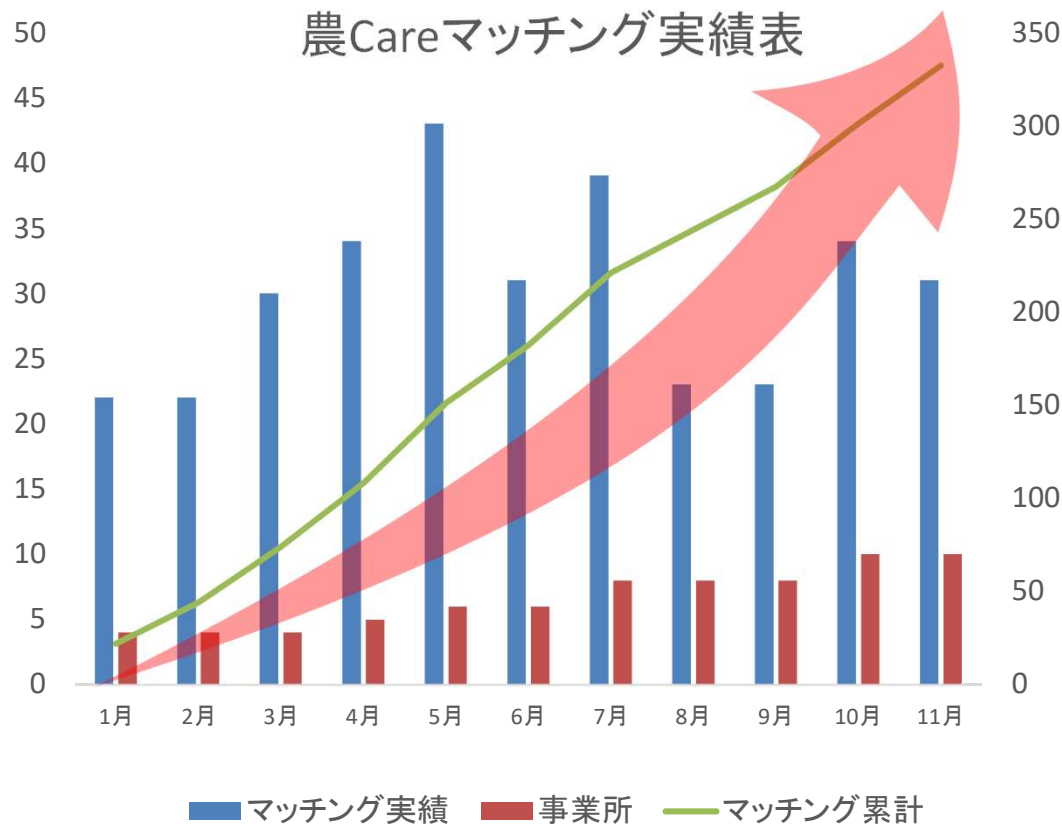
③マニュアルがあるから安心  
動画・静止画マニュアルで予習復習できます



④就職も可能  
双方評価が良ければ就職まで可能です  
今期、**就職1件達成**



## 農Careマッチング実績表



『農Care』展開エリア  
豊橋・豊川・湖西・三ヶ日

【登録数】  
農家 30  
福祉サービス事業所 20

【直接雇用】  
転換実績 1件

【工賃アップ】  
時給 約200円 → 約500円

※利用事業所の一例

サービス開始以来600件以上延べ2,000名以上の雇用創出  
農福連携として最先端の省力化IT活用事例

## 農家から障がい者へ

こんなに出来ると思っていなかった働き手として十分考えられる

福祉支援員と一緒に安心して仕事を依頼できる

自分の仕事を通じて社会貢献ができる喜びがある

障がいの専門知識がなくても農福連携に協力できる

理解を深めて一緒に作業に取り組みたいと思うようになった

対話が可能な人には農家の直接指導でもっと早くスキルアップできると思う

## 障がい者から農家へ

就職の選択肢の1つとして農業を考えだした

農作業が健康維持と心の安定をもたらしている

作業後は表情が明るく生き生きしている

農家さんからの「ありがとう」が活力になる

農作業は楽しみながら集中して取り組める

作業の成果を見て感じられる達成感が良い





最近のTV放映など

TBS「がちりマンデー」

中京テレビ「キャッチ！」

CBCテレビ 夕方情報番組「チャント！」

NHK静岡・NHK東海

中日新聞・日本農業新聞・全国農業新聞や地方新聞・ラジオ等多数掲載



**INACOME 農林水産省**

## 令和2年度 INACOME ビジネスコンテスト結果発表

令和2年度 INACOME ビジネスコンテスト結果発表のお知らせ

この度皆様から農山漁村地域の地域資源を活用した300を超えるビジネスプランをいただきました。たくさんのご応募誠にありがとうございました。

厳正なる1次審査・予選大会を行い、2月13日本選大会を経て、最優秀賞・優秀賞・特別賞を選出いたしました。

▽本選大会出場者紹介リーフレットPDF

■特別賞（順不同）

山本 雄万 ウニ畜産で環境対策と循環型社会の実現へ

中谷内 美昭 農業×テクノロジーでプラスチックをつくる

平戸 裕馬 第三者継承の支援

■優秀賞（順不同）

石川 浩之 日本初！農福連携人材マッチング農Care

古賀 碧 「球磨焼酎粕×微生物」で持続可能な農業へ

**東三河ビジネスプランコンテスト**  
Business Plan Contest

トップページ	ビジネスプランコンテストとは	募集要項	応募方法	アーカイブ
--------	----------------	------	------	-------

2021/1/21  
第20回東三河ビジネスプランコンテスト 受賞者決定！！

2020年1月20日(水)に豊橋サイエンスコアで二次審査を実施し、応募総数165件の中から「第20回東三河ビジネスプランコンテスト」の受賞プラン11件が決定しました。

【一般事業部門】

- ◆最優秀賞：手軽にSDGsへ貢献！農福連携WEBマッチングサービス「農Care」！！  
(株式会社アグリトリオ チーム名：アグリトリオ 石川浩之様・小林勇太様)
- ◆優秀賞：ビズキッズラボ～小学生からはたらく準備をはじめよう～  
(事業構想大学院大学 チーム名：JITan 丹治大佑様・藤井俊平様)
- ◆20周年記念賞：ここは、野菜を余さずつなぐハコ。食の課題解決を通じて農家のプライドと生活者の笑顔へ  
(合資会社畑風 藤井恵美子様)
- ◆特別賞：握力維持用具「グリップセイブ」の開発及び販路拡大  
(山口化成工業株式会社 松倉佳史様)
- ◆特別賞：災害備蓄保管箱への「トランスフォーム段ボール」活用  
(株式会社トヨコン チーム名：同期コンビ「とういちろう」 高柳祐一朗様・白井藤次郎様)

## 「第2回CHALLENGE GATE（チャレンジゲート）」結果発表について

浜松いわた信用金庫は、新たに創業、新事業・新技術開発など、新分野への進出にチャレンジされる方をバックアップするため、「第2回CHALLENGE GATE（チャレンジゲート）」を実施し、2021年3月4日（木）に開催された最終審査会において、最終結果が、決定致しましたので、ご報告いたします。

### 1. 最終結果

部門名	結果	事業計画名	事業者
	最優秀賞	農業特化型人材マッチングサービスおよび農福マッチングサービス	株式会社アグリトリオ
創業部門	優秀賞	データが盗まれても守る セキュリティ時代の暗号化サービス	アーモンド株式会社
	特別賞	地方移住のハードルを下げる、ふるさと開拓サービス「flato」	株式会社From To
		「世界初」ITMの力で歩行支援（アシスト） 一歩に臨む全ての方へ夢の歩行を実現します「e-foot」 生き残りをかけた業種を支援する、いつでも、どこでも、気軽に相談し合えるオンラインネットワーク	株式会社YAMADA くずりmate 石塚 友一

農水省ビジネスプランコンテスト **優秀賞**  
 東三河ビジネスプランコンテスト **最優秀賞**  
 浜松いわた信金ビジネスプランコンテスト **最優秀賞**  
 CNBベンチャー大賞 **SMBCより推薦**



# <農水省農福連携交付金採択> 400万/年 × 2年

事業名等	内容	交付率/助成額上限	対象
農福連携 人材育成 支援事業	(1) <u>農業版ジョブコーチ育成・派遣支援事業</u> 農業経営体が障害者を雇用等により受け入れる際、障害特性を踏まえた作業指示や配慮事項等をアドバイスし、障害者の職場定着を支援する人材（農業版ジョブコーチ）の育成及び派遣を行う取組	○交付率・・・定額 ○助成額上限・・・400万円	社会福祉法人、特定非営利活動法人、一般社団法人、一般財団法人、公益社団法人、公益財団法人、民間企業等
	(2) <u>施設外就労コーディネーター育成支援事業</u> 障害者就労施設等による農作業請負（施設外就労）のマッチングを支援する人材（施設外就労コーディネーター）の育成を行う取組	○交付率・・・定額 ○助成額上限・・・400万円	社会福祉法人、特定非営利活動法人、一般社団法人、一般財団法人、公益社団法人、公益財団法人、民間企業等

# <豊橋市農福連携予算採択> 入札案件200万

**豊橋市農福連携推進事業マッチング実証調査業務プロポーザル実施要領**

**1 業務の概要**

- (1) 業務名  
豊橋市農福連携推進事業マッチング実証調査業務（以下「本業務」という。）
- (2) 業務内容  
豊橋市農福連携推進事業マッチング実証調査業務 仕様書（以下「業務仕様書」という。）のとおり
- (3) 業務期間  
契約締結日から令和3年3月1日（月）まで
- (4) 契約上限金額  
金 2,000千円（消費税及び地方消費税を含む。）を上限とし、これを超えた提案は無効とする。





# 具体的な農作業事例

# トマト工場の補助作業



収穫用コンテナの洗浄作業



出荷用の箱折作業

# 切り花ハウスの片付け作業



ハウス内の床掃除

## 切り株の除去作業



# トマトの葉欠き・誘引作業



誘引作業

葉欠き作業



# 草刈り作業



刈り払機による草刈り作業

鎌による草刈り作業



# サツマイモの洗浄作業



# キャベツの収穫作業



輸送コンテナへの積み込み

## 包丁による刈り取り



# 新たな取り組み事例





# 豊橋いちご農家の国産100% 無添加いちごミルクの素 実はヘタ取りで・・・



# 生産量No. 1 愛知の花をPR フラワーアレンジメントにして販売



# サブスク・ワンタイムどちらも受付中

## ＜法人会員申し込み＞



## ＜個人会員申し込み＞



**お花のサブスク** はじめました

花の王国・花畑を囲む中のお花をフラワーアレンジメントとしてお届けします。アレンジメントは花屋専任の技師が心をこめて手がける、個性溢れる作品です。

新鮮！産地直送

大活躍！福祉利用者さん

ここから広がる農福連携



Flower Arrange

毎月指定の場所までお届け月額2,940円～(税込) 送料



毎月定額でフラワーアレンジメントをお届けします。リービズ内容・料金についてはお気軽にご相談ください。

株式会社 アグリトリオ

お問い合わせ 080-4057-6219

※お振替口座振替はご利用できません。ご振替は、ご振替用紙にてお振込みください。

担当：森谷

**フラワーアレンジメント サブスク会員募集中!**

お花の心と笑顔の笑顔と共に生きて

新鮮！産地直送

お楽しみながら生活の彩りをお楽しみください。心ゆくまでアレンジメントを堪能してください。お花の心と笑顔の笑顔と共に生きて。お楽しみながら生活の彩りをお楽しみください。

サブスクタイプ	スタンダード 月額2,940円	プレミアム 月額4,980円	仕様	送料
月1回	2,940円	4,980円	おまかせ	×500円
月2回	5,720円	9,800円		
月3回	8,540円	14,460円		
月4回	11,750円	19,750円		
送料別	3,000円	5,000円	ワンタイム	500円

● 入会金・事務手数料なし(クーポン申し込みのみ) 自來水/桶水/お風呂用  
● 1年分のお花をお届けいたします

ラッピングも承ります

イテロ系アレンジ

カラフルアレンジ

赤系アレンジ

ご注文・お問い合わせ先

株式会社 アグリトリオ 080-4057-6219 9:00~18:00(日曜日休み)

武蔵ワットココロメテ 0532-26-5008 9:00~17:00(土・日・祝日休み)

Cafe Pines 080-9458-9465 10:00~14:00(月・祝日休み)



# 活動エリアの拡大



フランチャイザー



定額利用料

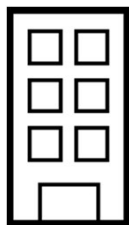


サービス



全国展開  
市場シェア

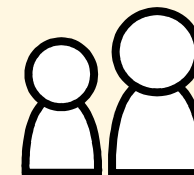
フランチャイジー



自社リソース活用したい  
新規事業創出したい  
地域貢献したい  
農業参入したい

□ Musashi Seimitsu Industry All Rights Reserved.

サービス提供



クルー(働き手)

サービス

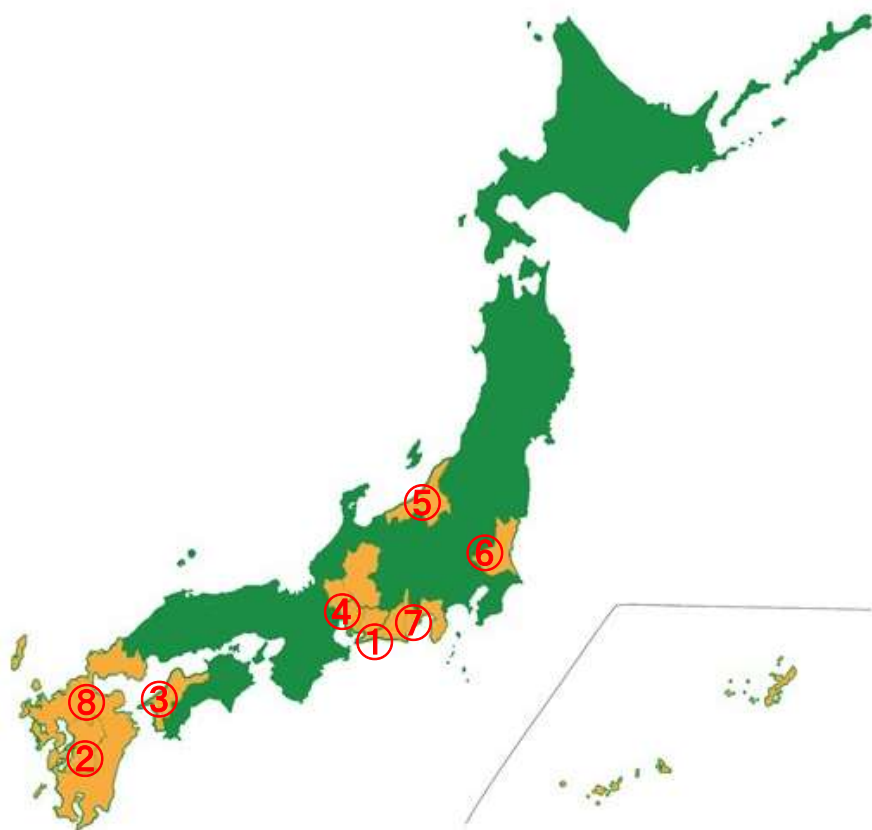


福祉事業所

利用料



農家



- ①本部 愛知県、静岡県  
豊橋・田原・豊川・浜松・湖西など
- ②熊本県\_製造業  
人吉市・球磨・八代市
- ③愛媛県\_人材派遣会社  
宇和島市・八幡浜市・西予市
- ④愛知県\_人材派遣会社  
尾張～西三河
- ⑤新潟県\_福祉施設運営  
南エリア 長岡市・三条市・上越市
- ⑥茨城県\_JAグループ  
全エリア 感度が良いエリアから
- ⑦静岡県\_サービス業  
中部・東部エリア
- ⑧九州エリア\_食品卸商社  
山口～沖縄エリア(熊本除く)



代表取締役 石川浩之  
CEO



サービス担当  
萩原正人



デザイナー  
鈴木梨緒



取締役 小林勇太  
CTO



取締役 穂浪 正行  
武蔵精密工業CIO付



規定整備/品質  
吉川裕介



物流/6次産業化  
深谷祐貴



事務/介護マッチング  
山本裕子



<法人会員申し込み>



<個人会員申し込み>



アグリトリオと一緒に  
新しい未来を創りませんか？





イノベーションで新しい価値を創り出し  
地球社会を豊かに

# Go Far Beyond !

枠を壊し冒険へ出かけよう！

