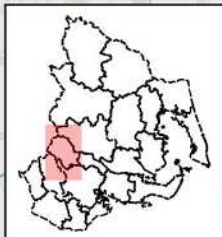




瀬戸市・尾張旭市・長久手市

自転車ネットワーク路線【整備形態別】



井市

瀬戸市

計画なし
(令和5年3月時点)

尾張旭市

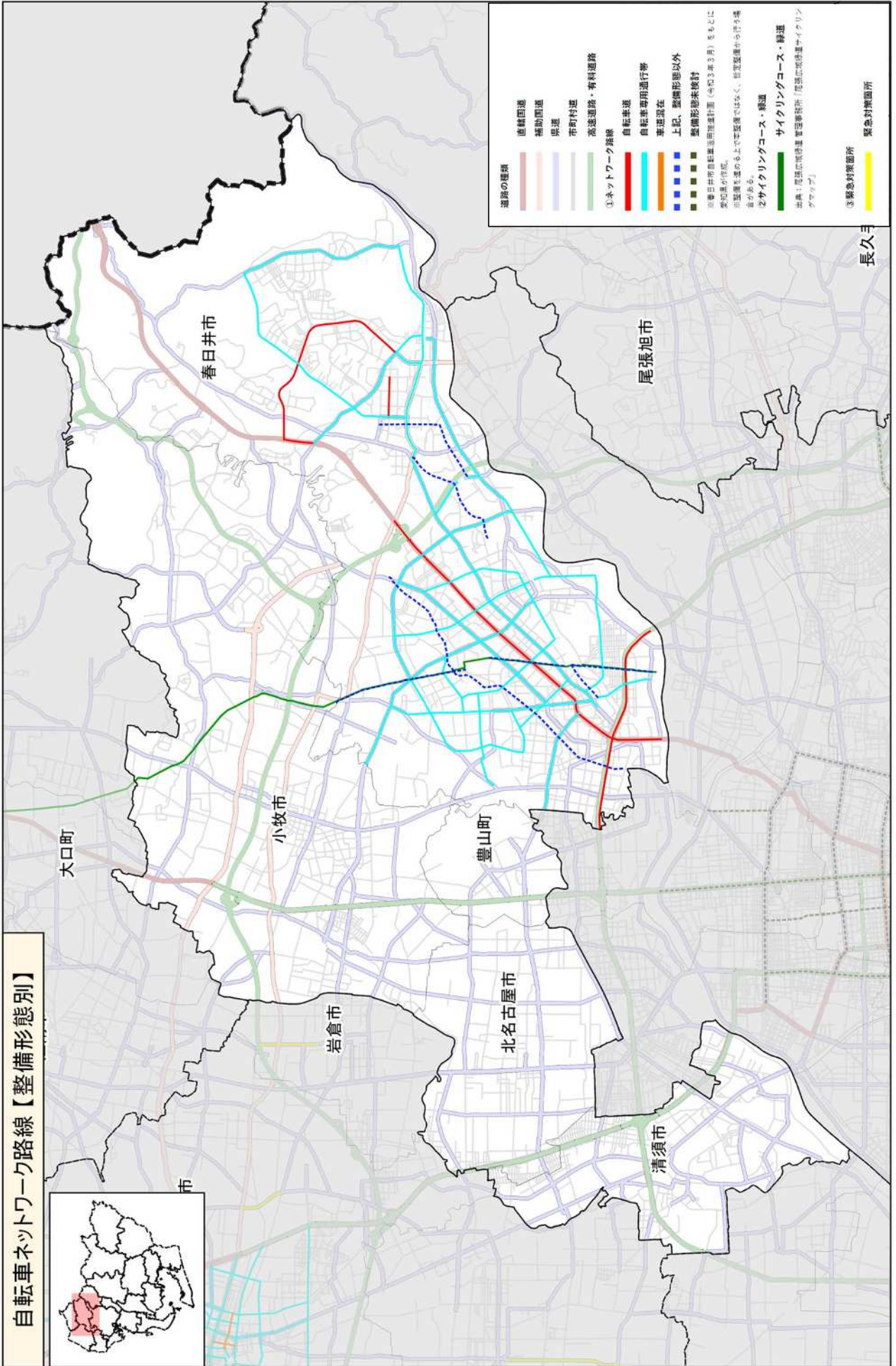
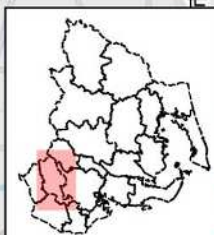
長久手市

- 道路の種類
- 直轄国道
 - 補助国道
 - 県道
 - 市町村道
 - 高速道路・有料道路
 - ① ネットワーク路線
 - 自転車専用通行帯
 - 自転車専用通行帯
 - 車道現在
 - 上記、整備形態以外
 - 整備形態未検討
 - ② サイクリングコース・緑道
 - サイクリングコース・緑道
 - ③ 緊急対策箇所
 - 緊急対策箇所



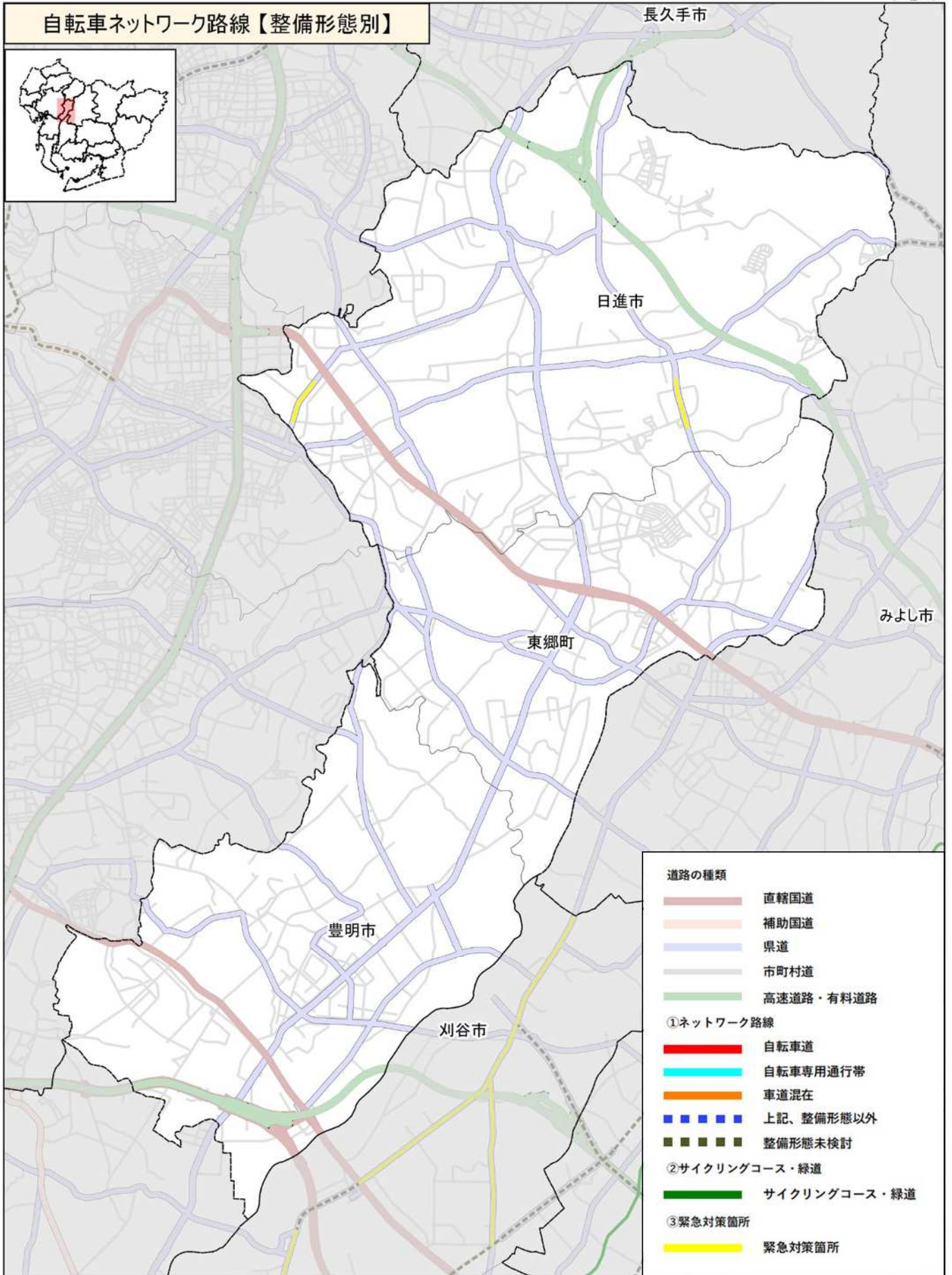
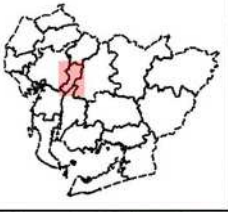
春日井市・小牧市・豊山町・北名古屋市・清須市

自転車ネットワーク路線【整備形態別】





自転車ネットワーク路線【整備形態別】



道路の種類

- 直轄国道
- 補助国道
- 県道
- 市町村道
- 高速道路・有料道路

①ネットワーク路線

- 自転車道
- 自転車専用通行帯
- 車道混在
- 上記、整備形態以外
- 整備形態未検討

②サイクリングコース・緑道

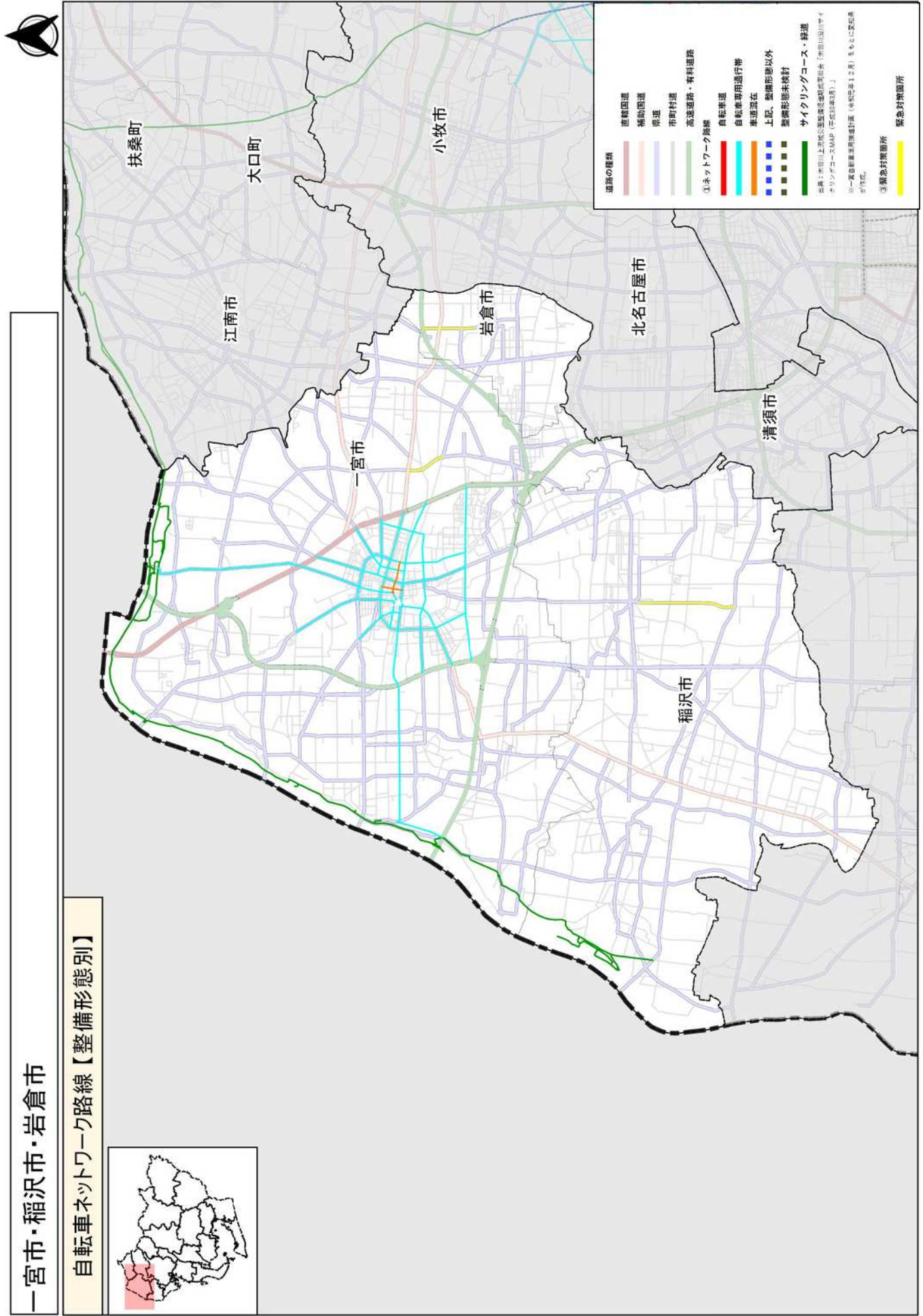
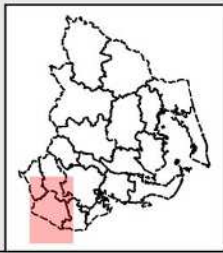
- サイクリングコース・緑道

③緊急対策箇所

- 緊急対策箇所

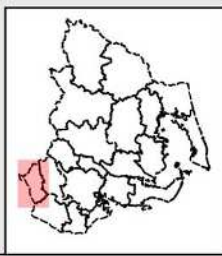
一宮市・稲沢市・岩倉市

自転車ネットワーク路線【整備形態別】



犬山市・江南市・大口町・扶桑町

自転車ネットワーク路線【整備形態別】



道路の種類

- 国幹国道
- 補助国道
- 県道
- 市町村道
- 高速道路・有料道路
- ①ネットワーク路線
- ②サイクリングコース・緑道
- ③緊急対策箇所

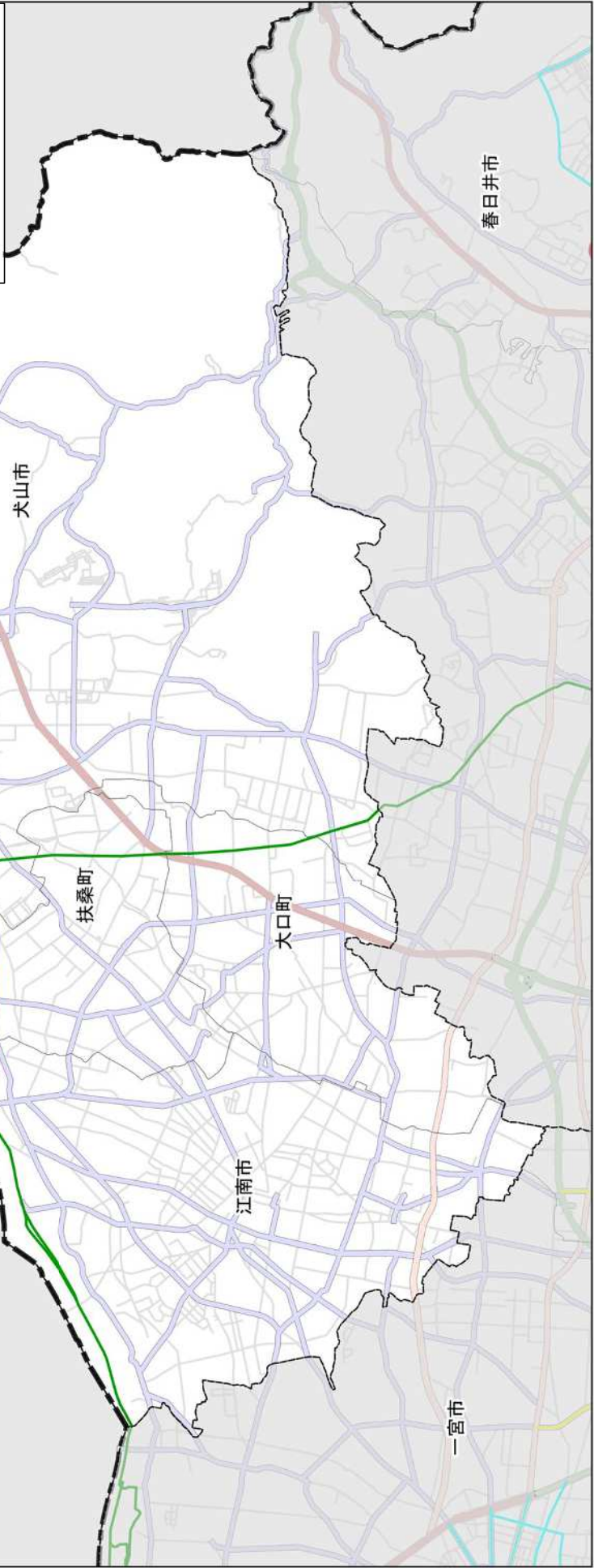
①ネットワーク路線

- 自転車道
- 自転車専用通行帯
- 車道混在
- 上記、整備形態以外
- 整備形態未検討

②サイクリングコース・緑道

- サイクリングコース・緑道

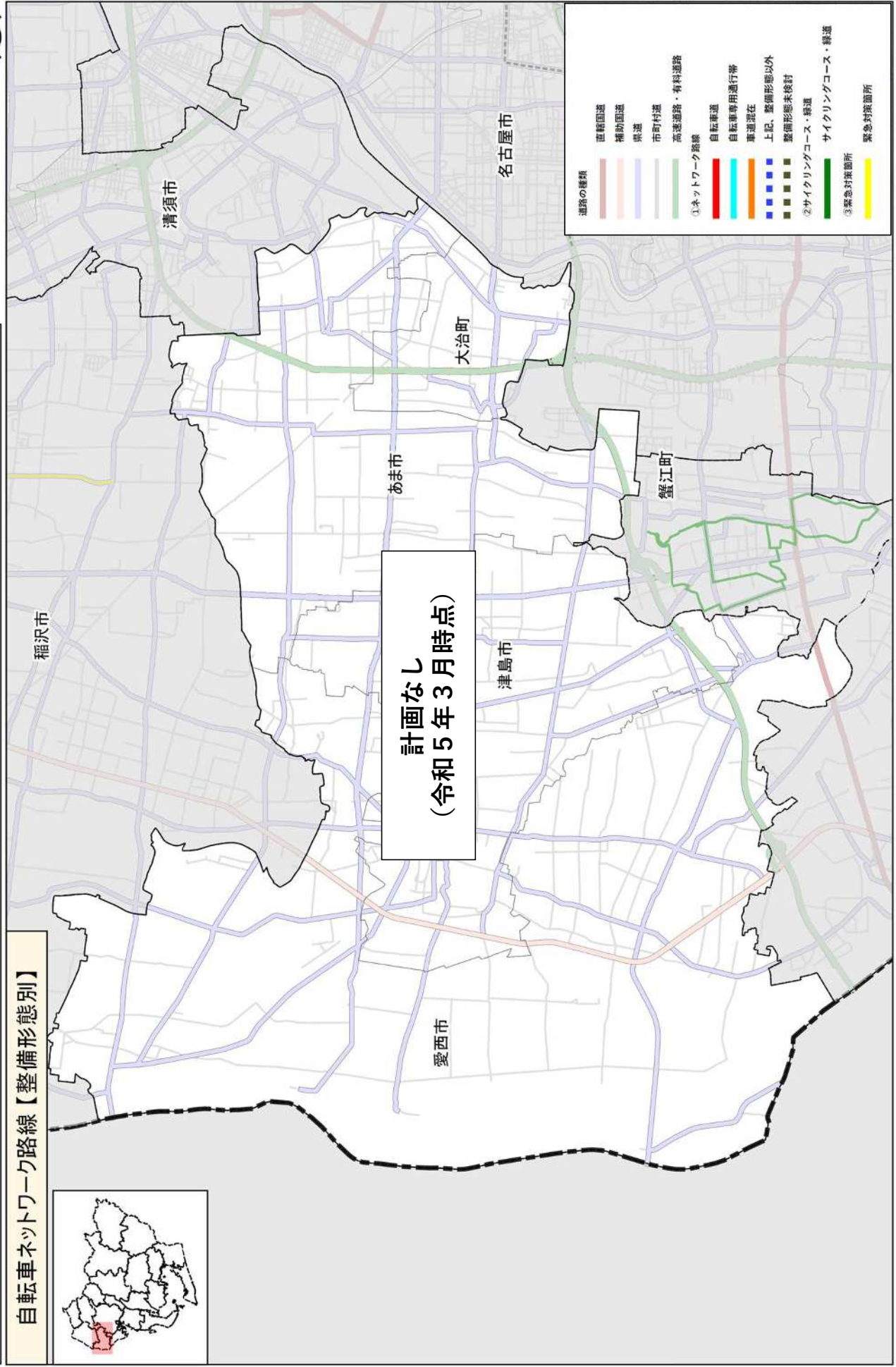
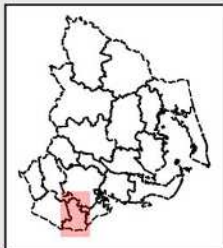
③緊急対策箇所



出典：木曽川上流域公道整備促進協議会編「木曽川沿サイクリングコースMAP（平成30年5月）」、尾張広域圏圏域管理課編「尾張広域圏圏域サイクリングマップ」

津島市・愛西市・あま市・大治町

自転車ネットワーク路線【整備形態別】



道路の種類	
色線国道	①ネットワーク路線
補助国道	②サイクリングコース・緑道
県道	③緊急対策箇所
市町村道	緊急対策箇所
高速道路・有料道路	
①ネットワーク路線	
自転車専用通行帯	
自転車専用通行帯	
車道現在	
上記、整備形態以外	
整備形態未検討	
②サイクリングコース・緑道	
サイクリングコース・緑道	
③緊急対策箇所	
緊急対策箇所	

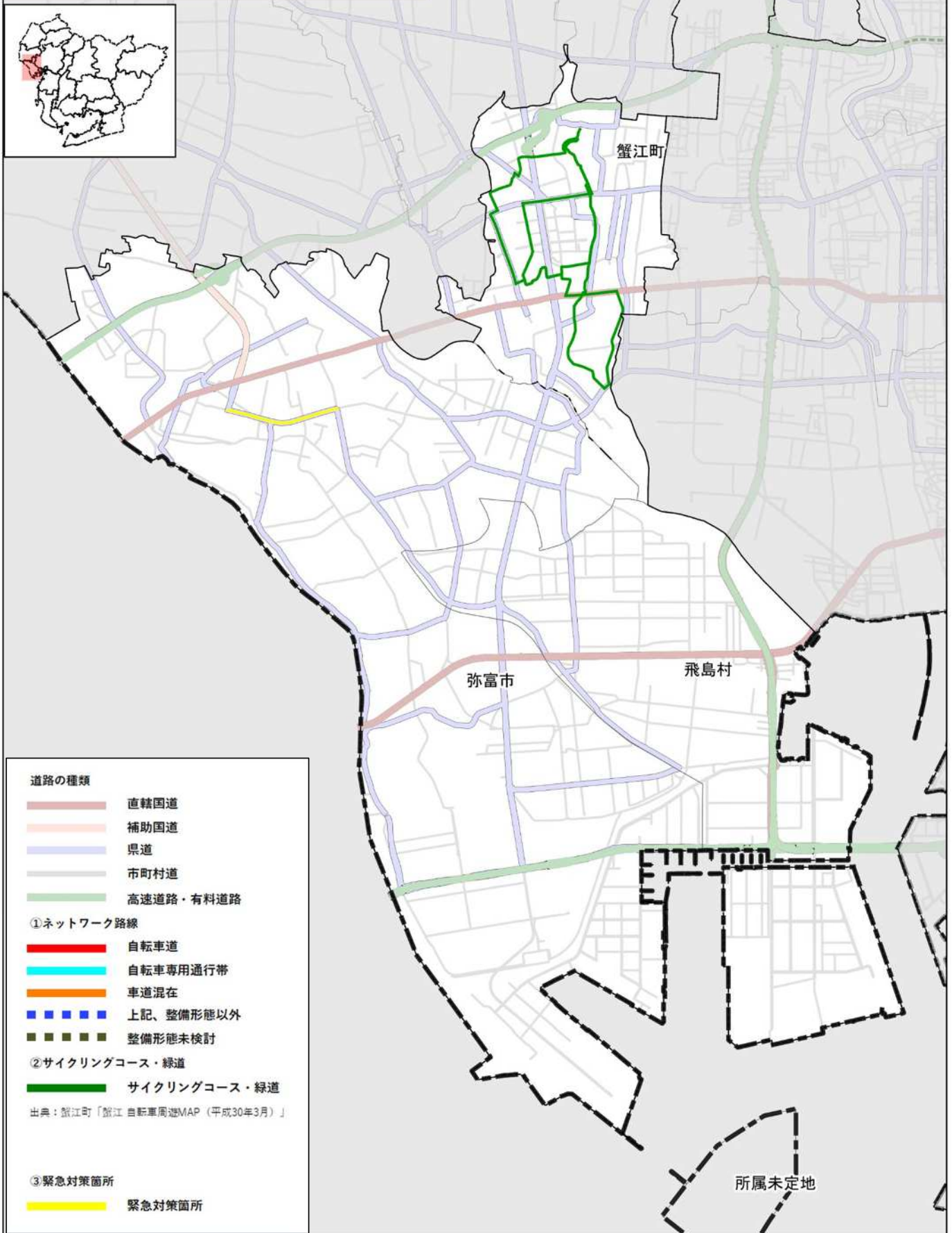
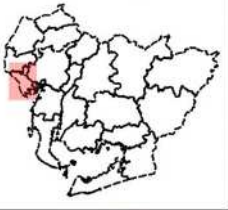
計画なし
(令和5年3月時点)

弥富市・蟹江町・飛島村



自転車ネットワーク路線【整備形態別】

市



道路の種類

- 直轄国道
- 補助国道
- 県道
- 市町村道
- 高速道路・有料道路

①ネットワーク路線

- 自転車道
- 自転車専用通行帯
- 車道混在
- 上記、整備形態以外
- 整備形態未検討

②サイクリングコース・緑道

- サイクリングコース・緑道

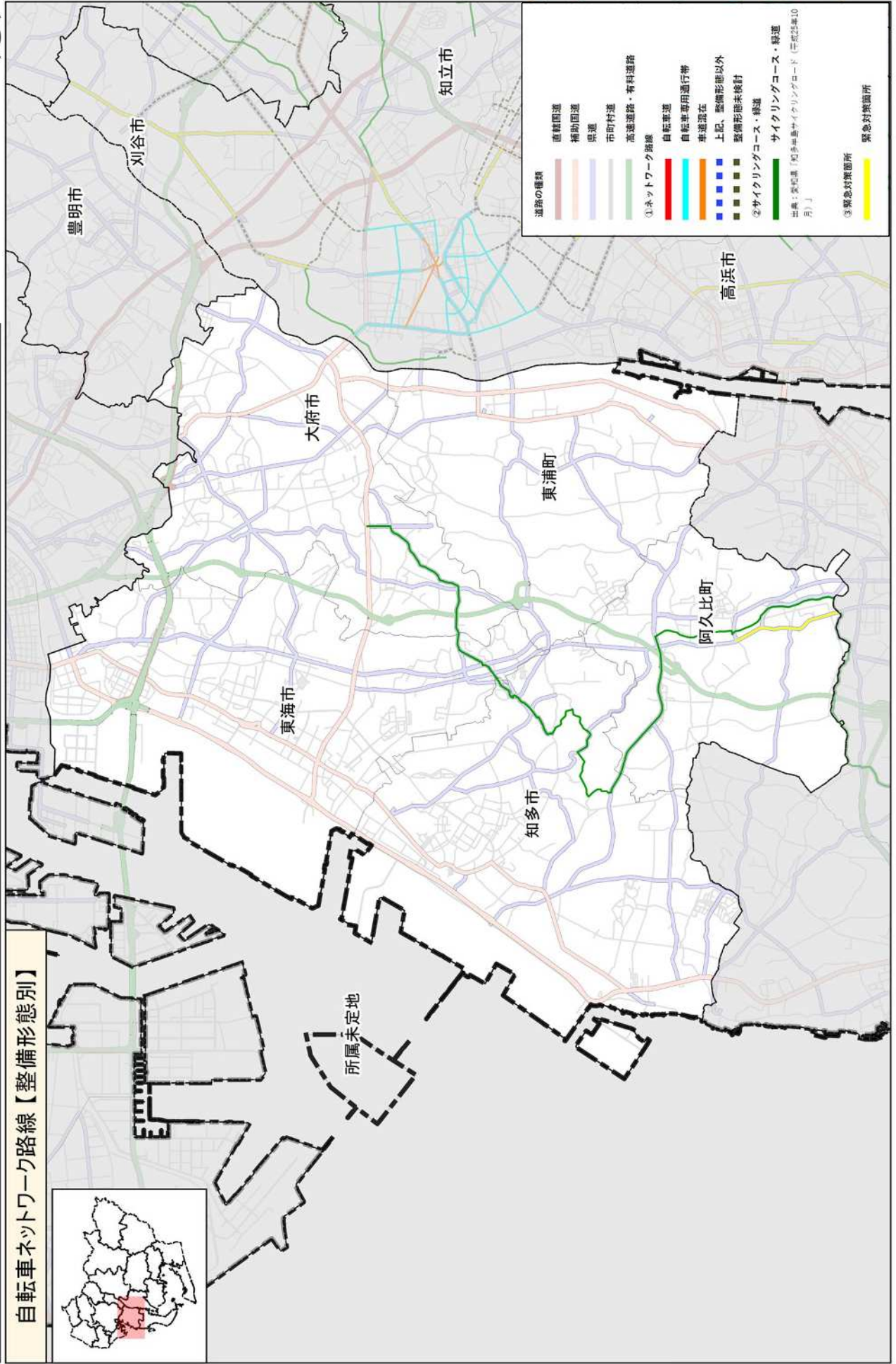
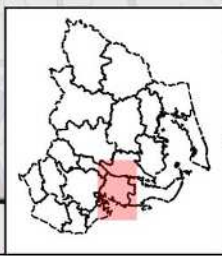
出典：蟹江町「蟹江 自転車周遊MAP（平成30年3月）」

③緊急対策箇所

- 緊急対策箇所

東海市・大府市・知多市・阿久比町・東浦町

自転車ネットワーク路線【整備形態別】



道路の種類

- 直轄国道
- 補助国道
- 県道
- 市町村道
- 高速道路・有料道路
- ①ネットワーク路線
- ②サイクリングコース・緑道
- ③緊急対策箇所
- 緊急対策箇所

①ネットワーク路線

- 自転車道
- 自転車専用通行帯
- 車道滞在
- 上記、整備形態以外
- 整備形態未検討

②サイクリングコース・緑道

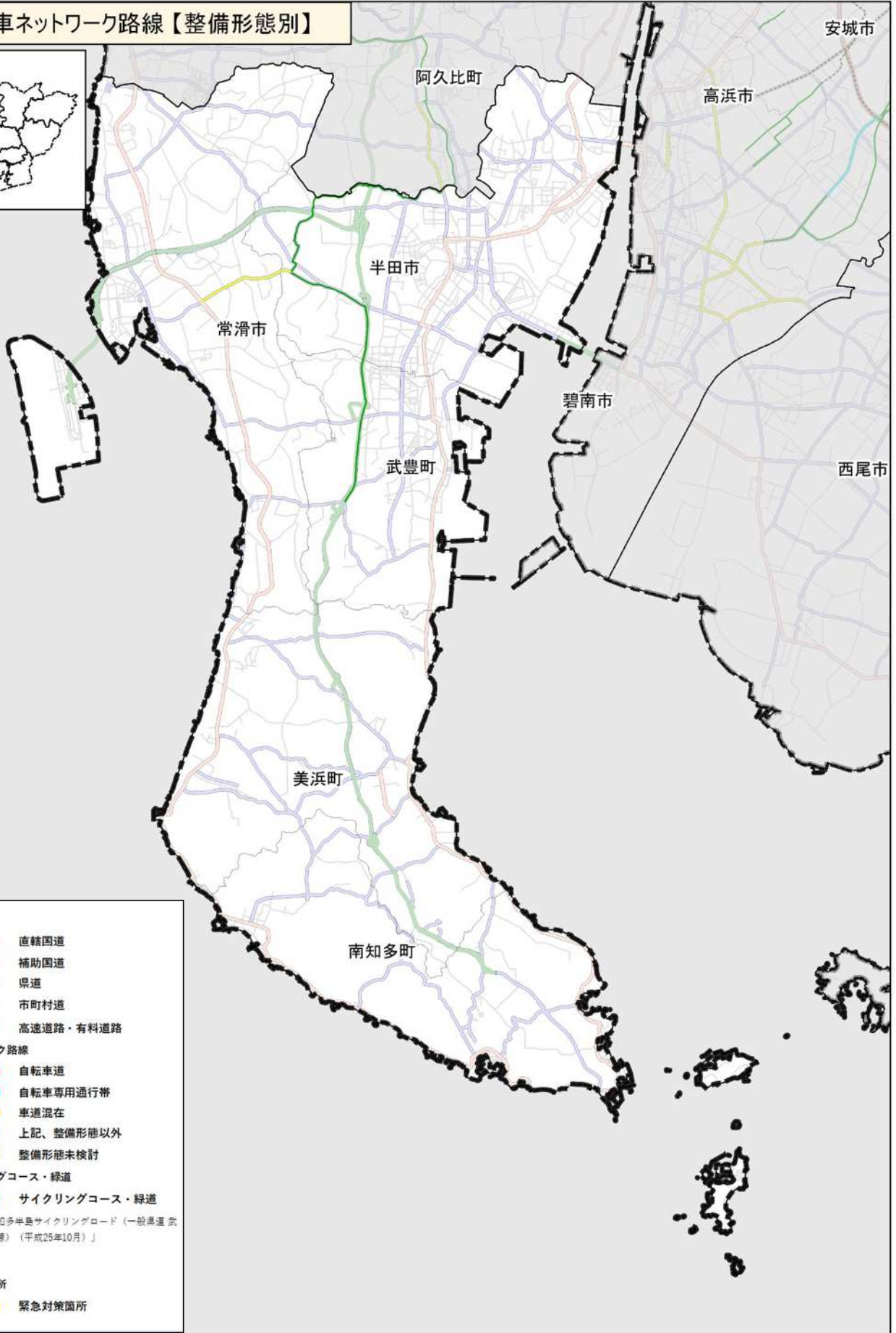
- サイクリングコース・緑道

出典：愛知県「阿久比町・知多市自転車ネットワークロード（平成25年10月）」

半田市・常滑市・南知多町・美浜町・武豊町



自転車ネットワーク路線【整備形態別】



道路の種類

- 直轄国道
- 補助国道
- 県道
- 市町村道
- 高速道路・有料道路

①ネットワーク路線

- 自転車道
- 自転車専用通行帯
- 車道混在
- 上記、整備形態以外
- 整備形態未検討

②サイクリングコース・緑道

- サイクリングコース・緑道

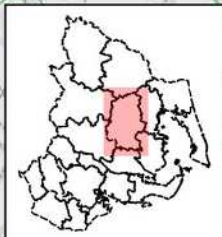
出典：愛知県「知多半島サイクリングロード（一般県道 武豊大府自転車道線）（平成25年10月）」

③緊急対策箇所

- 緊急対策箇所

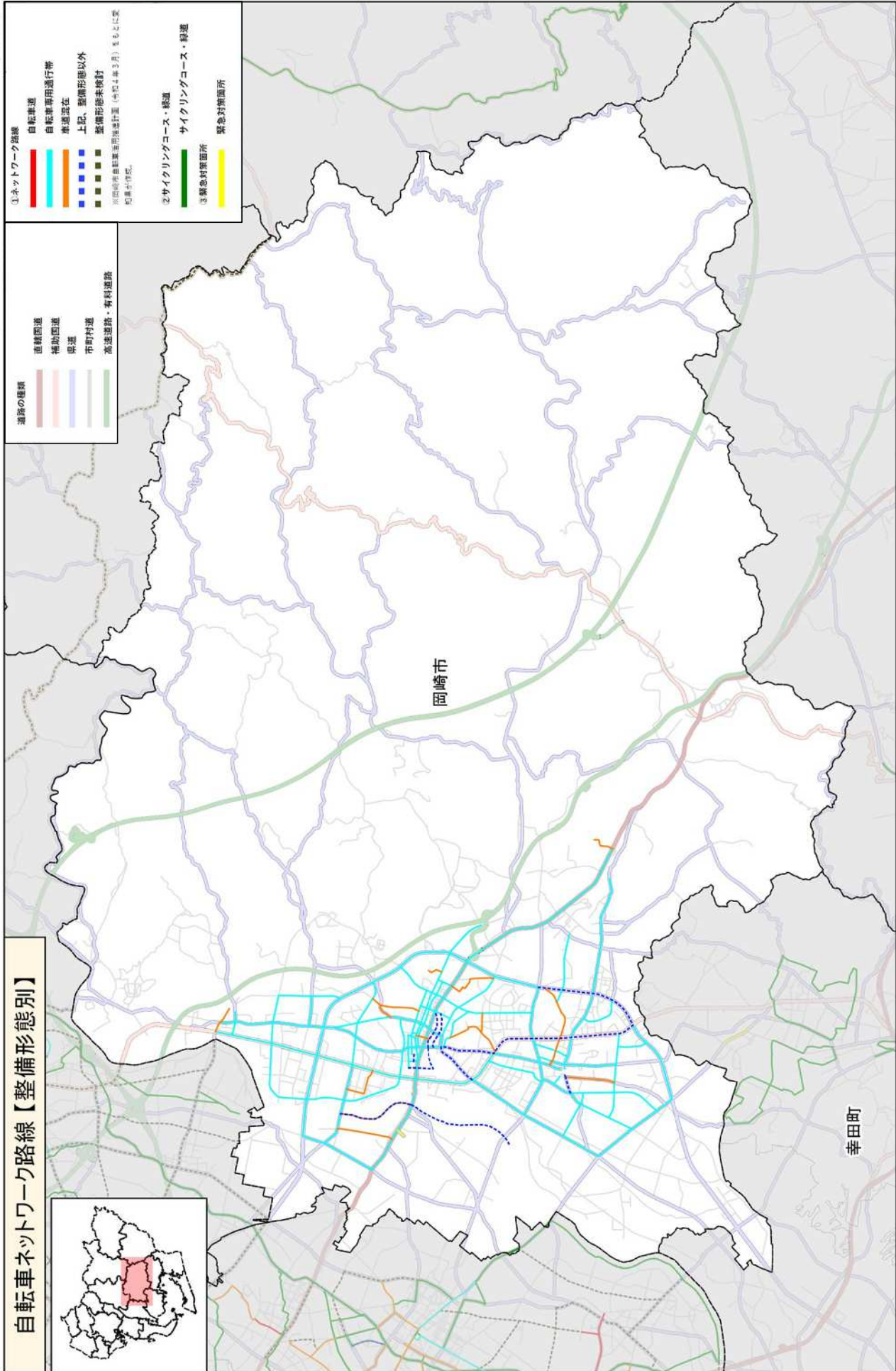
岡崎市

自転車ネットワーク路線【整備形態別】



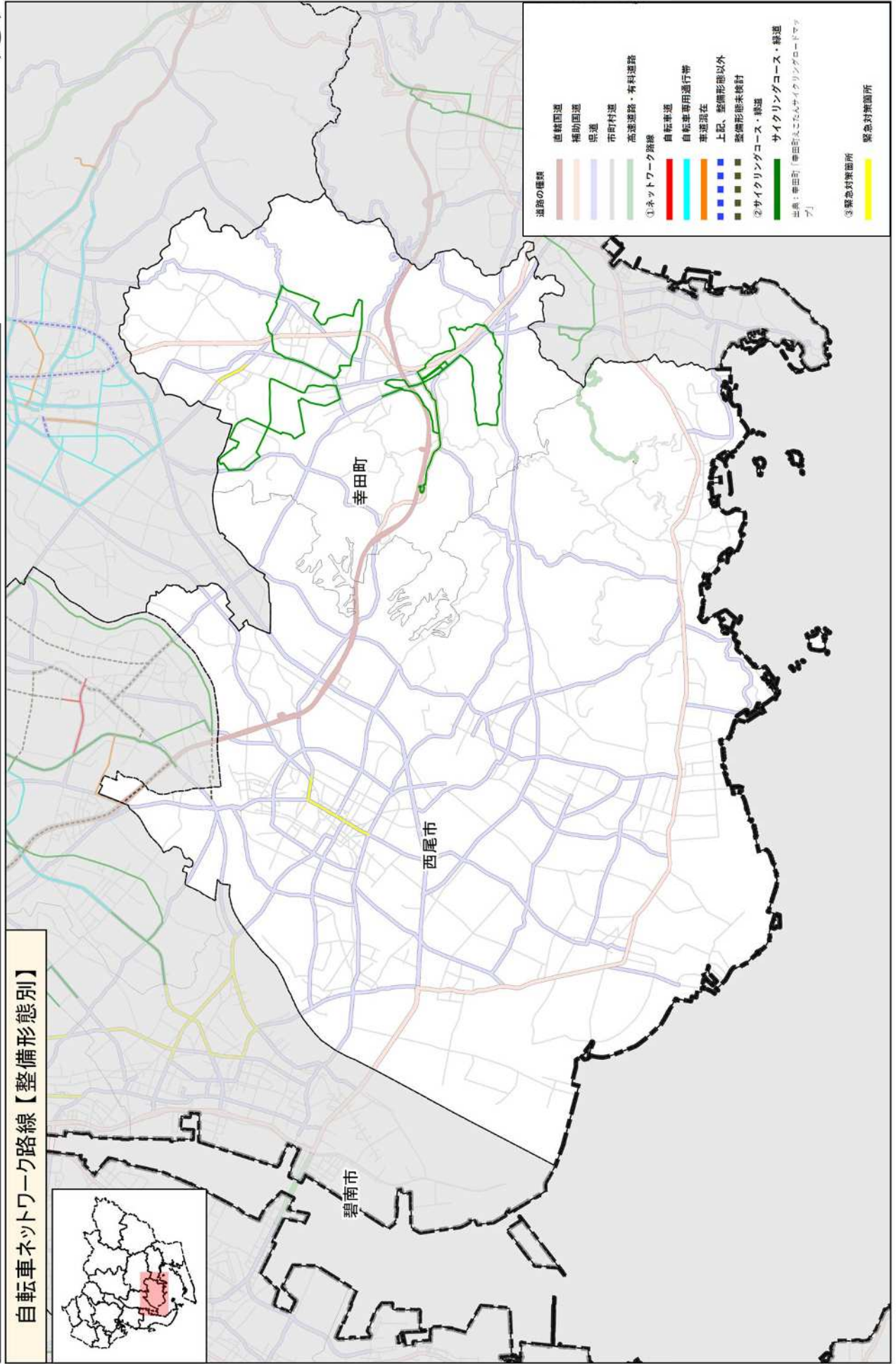
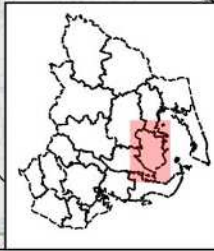
- 道路の種類
- 直轄国道
 - 補助国道
 - 県道
 - 市町村道
 - 高速道路・有料道路

- ①ネットワーク路線
- 自転車専用通行帯
 - 車道混在
 - 上記、整備形態以外
 - 整備形態未検討
- ②サイクリングコース・緑道
- サイクリングコース・緑道
 - 緊急対策箇所
 - 緊急対策箇所
- ③岡崎市自転車専用道路計画（平成24年3月）をもとに実施箇所を記載。



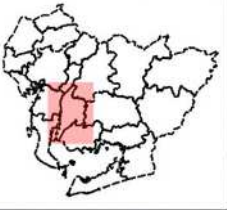
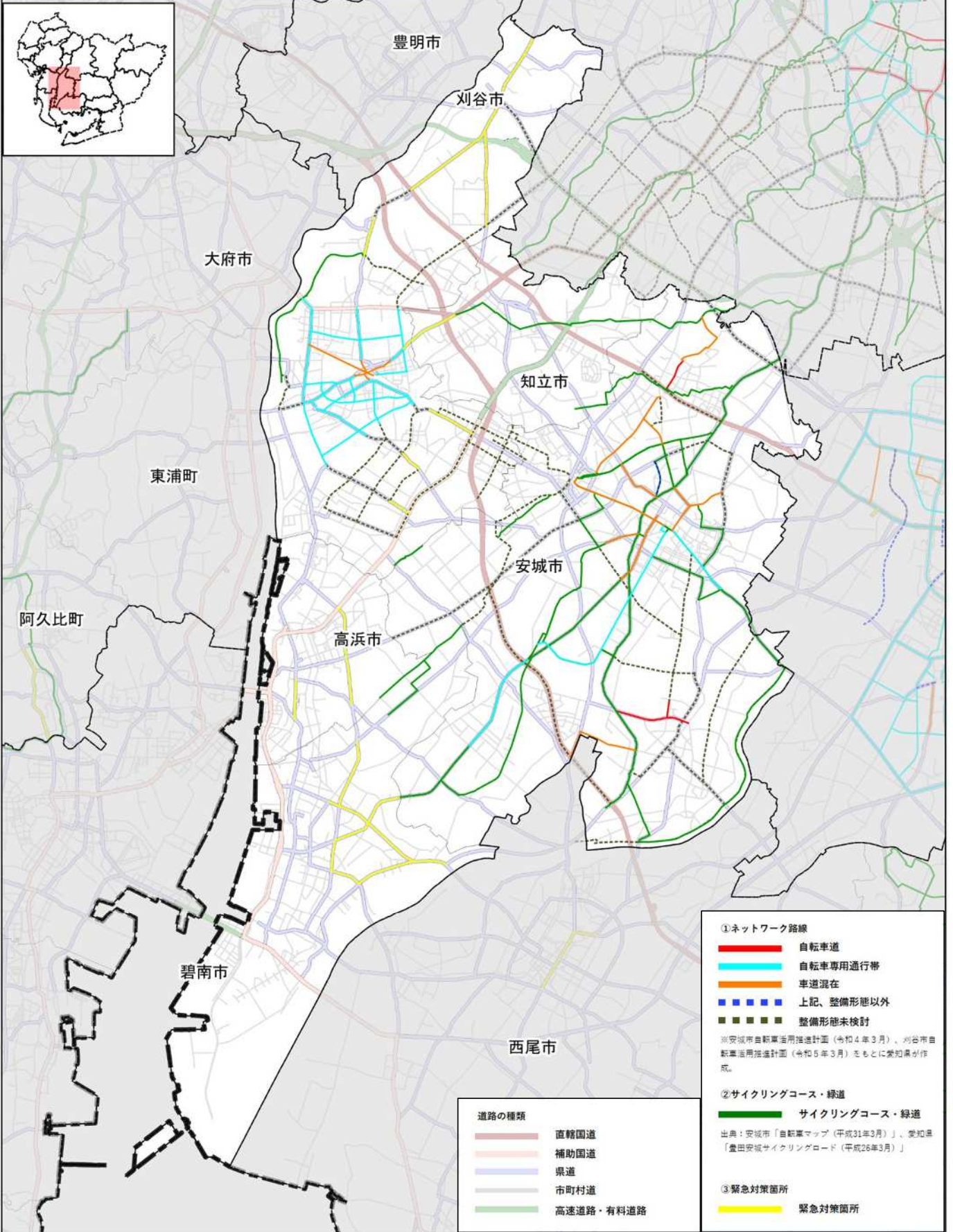
西尾市・幸田町

自転車ネットワーク路線【整備形態別】





自転車ネットワーク路線【整備形態別】



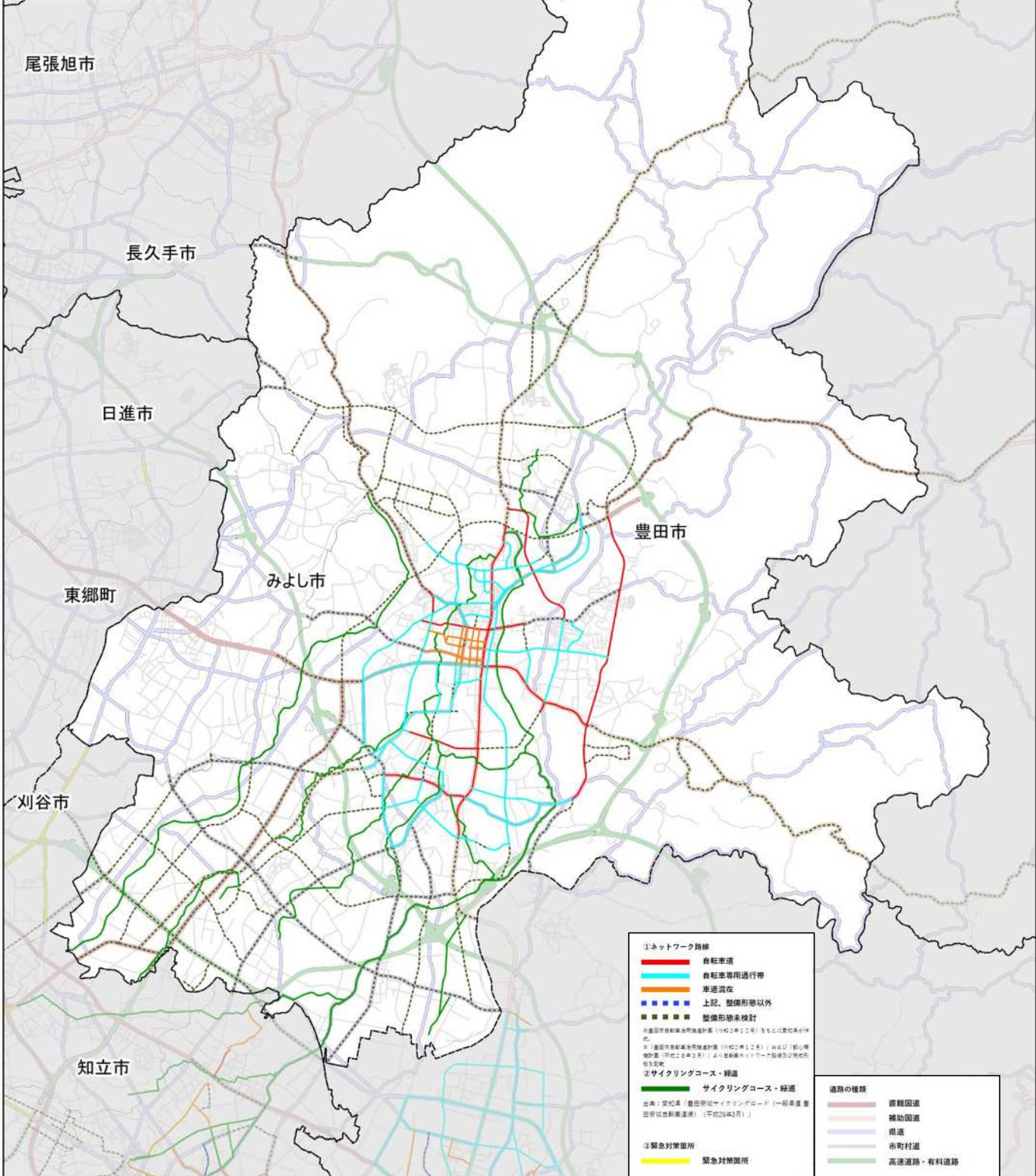
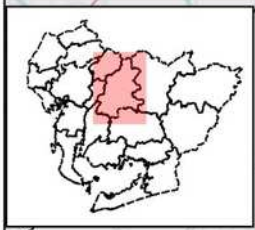
- ①ネットワーク路線
- 自転車道
 - 自転車専用通行帯
 - 車道混在
 - 上記、整備形態以外
 - 整備形態未検討
- ※安城市自転車活用推進計画（令和4年3月）、刈谷市自転車活用推進計画（令和5年3月）をもちに策定案が作成。
- ②サイクリングコース・緑道
- サイクリングコース・緑道
- 出典：安城市「自転車マップ（平成31年3月）」、愛知県「豊田安城サイクリングロード（平成26年3月）」
- ③緊急対策箇所
- 緊急対策箇所

- 道路の種類
- 直轄国道
 - 補助国道
 - 県道
 - 市町村道
 - 高速道路・有料道路

豊田市(都市部)・みよし市



自転車ネットワーク路線【整備形態別】



①ネットワーク路線

- 自転車道
- 自転車専用通行帯
- 車道混在
- 上記、整備形態以外
- 整備形態未検討

※サイクリングコース・緑道

出典：愛知県「豊田駅近サイクリングロード（一部高速道路沿道）整備計画（平成26年3月）」
 愛知県「豊田駅前サイクリングロード（一部高速道路沿道）整備計画（平成26年3月）」

②緊急対策箇所

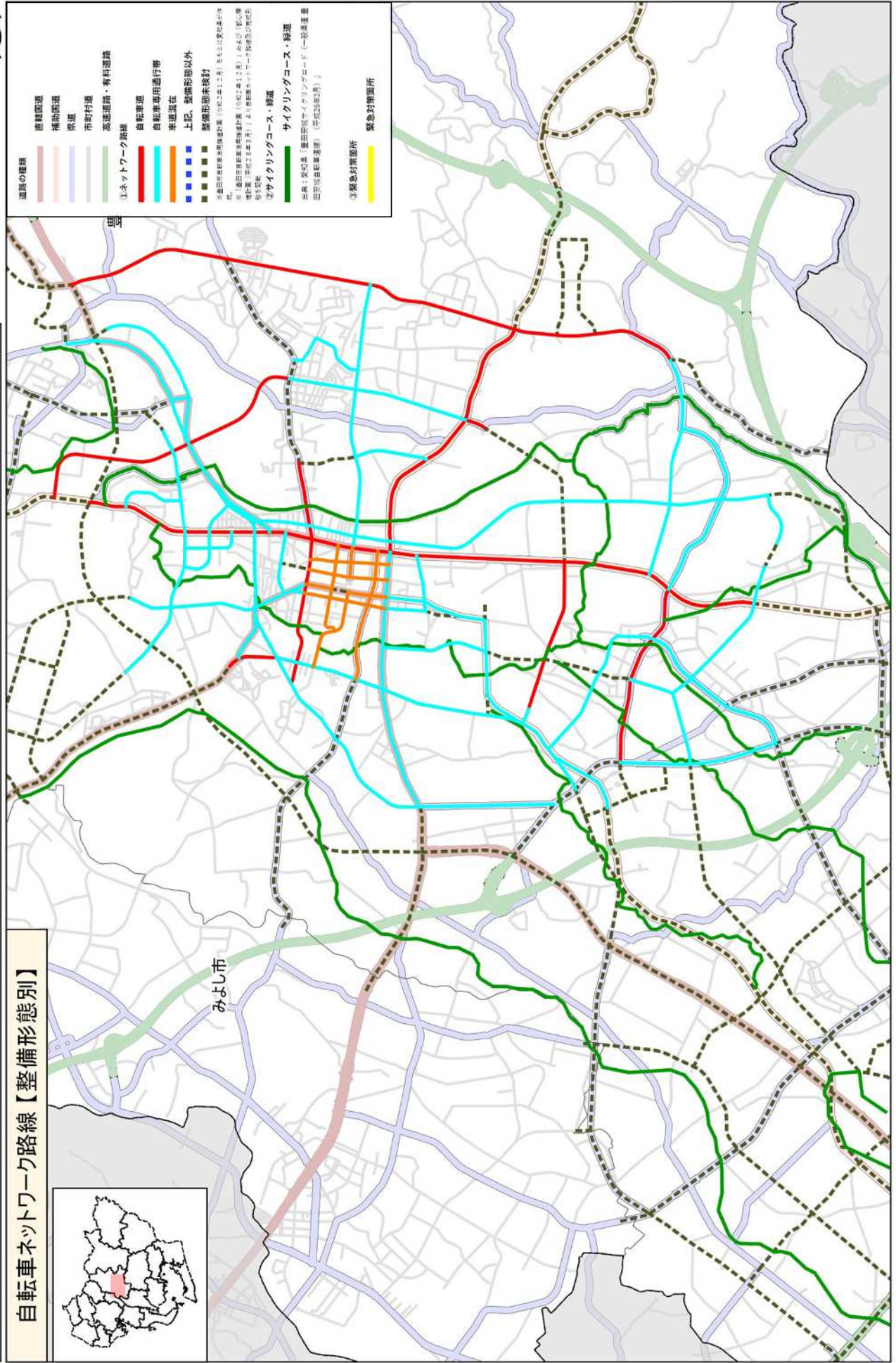
- 緊急対策箇所

道路の種類

- 直轄国道
- 補助国道
- 県道
- 市町村道
- 高速道路・有料道路

豊田市(拡大図)

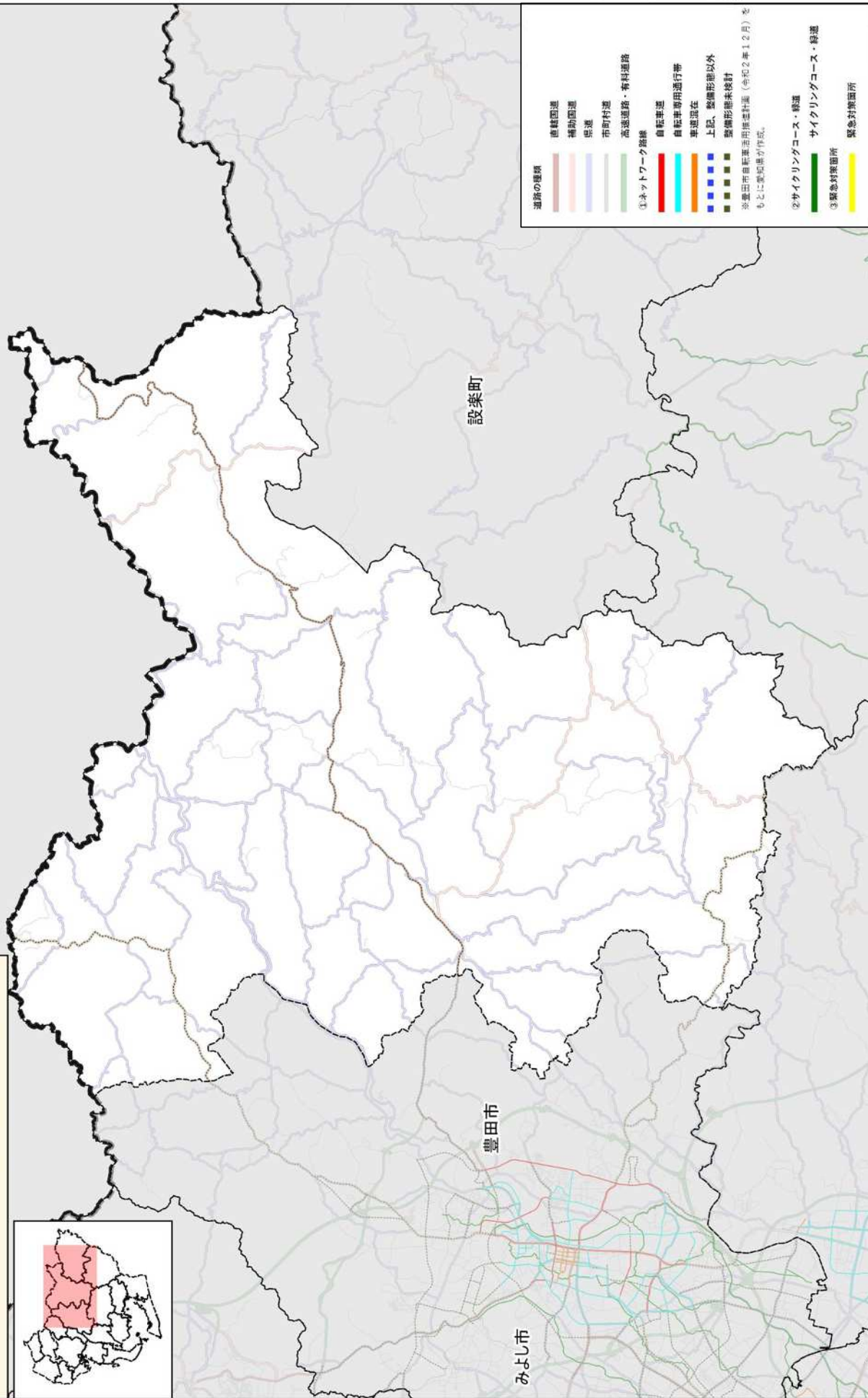
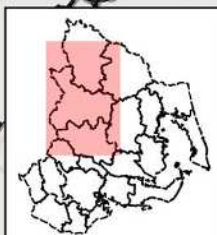
自転車ネットワーク路線【整備形態別】





豊田市(山村部)

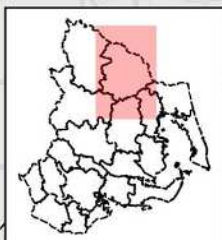
自転車ネットワーク路線【整備形態別】





新城市

自転車ネットワーク路線【整備形態別】



東栄町

新城市

豊川市

道路の種類

- 直轄国道
- 補助国道
- 県道
- 市町村道
- 高速道路・有料道路

①ネットワーク路線

- 自転車専用通行帯
- 車道強化
- 上記、整備形態以外
- 整備形態未検討

②サイクルングコース・緑道

- サイクリングコース・緑道

③緊急対策箇所

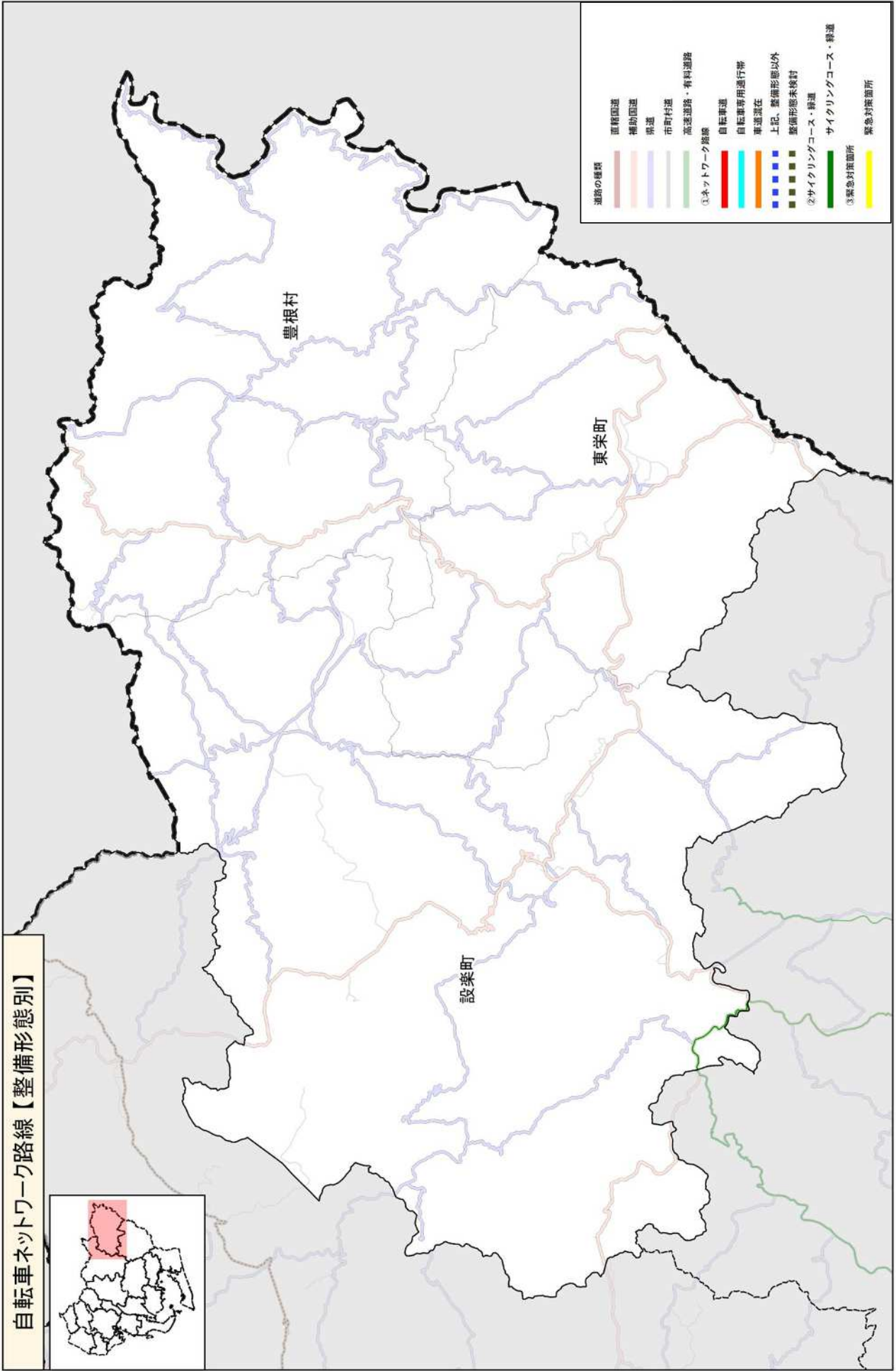
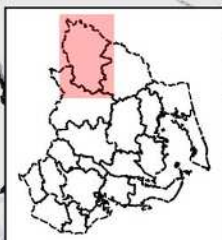
- 緊急対策箇所
- 整備対策箇所

出典：新潟県「ライド新県サイクルングマップ」



設楽町・東栄町・豊根村

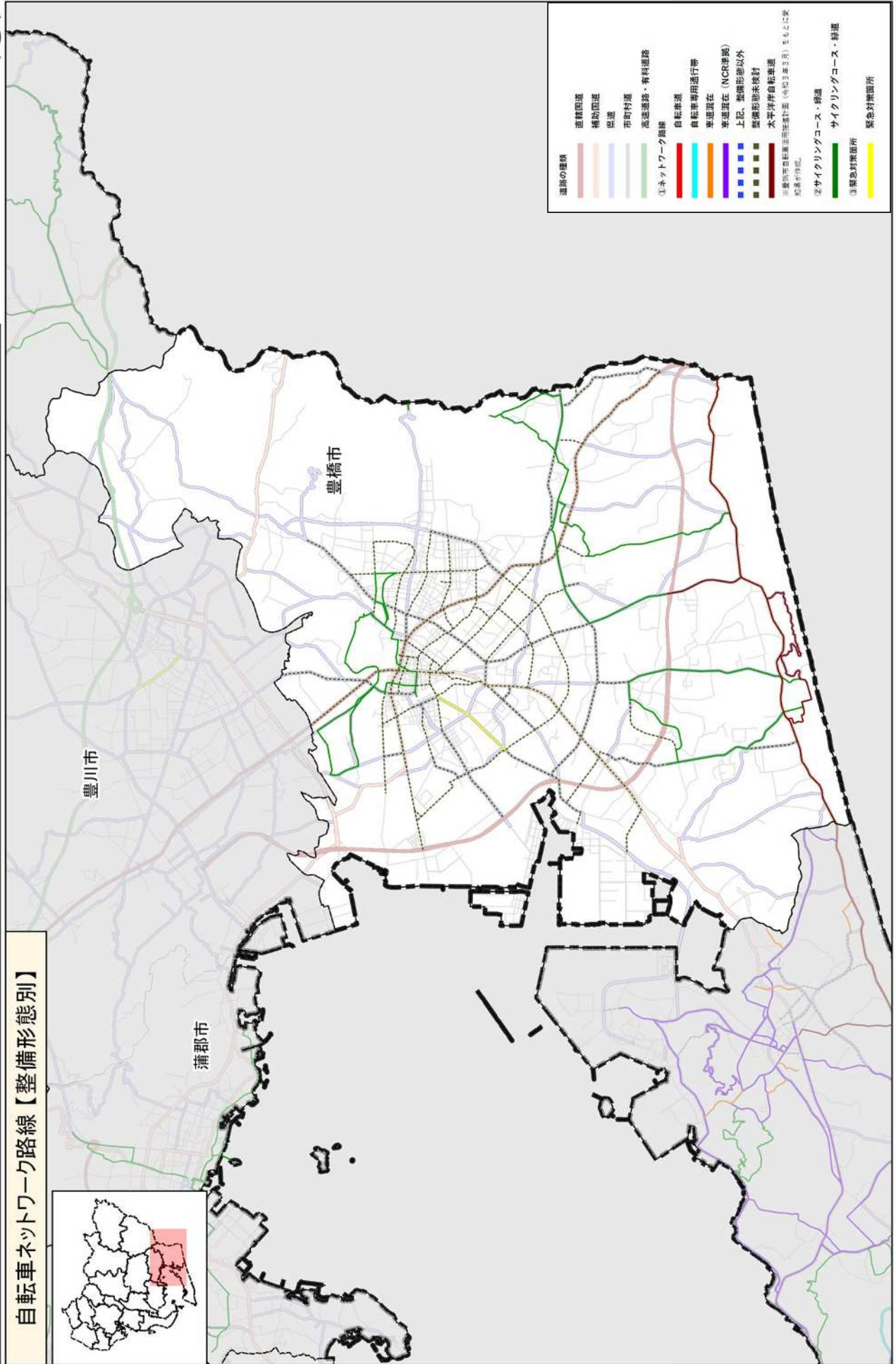
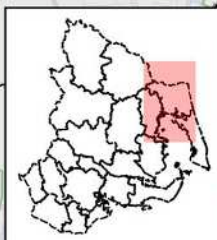
自転車ネットワーク路線【整備形態別】





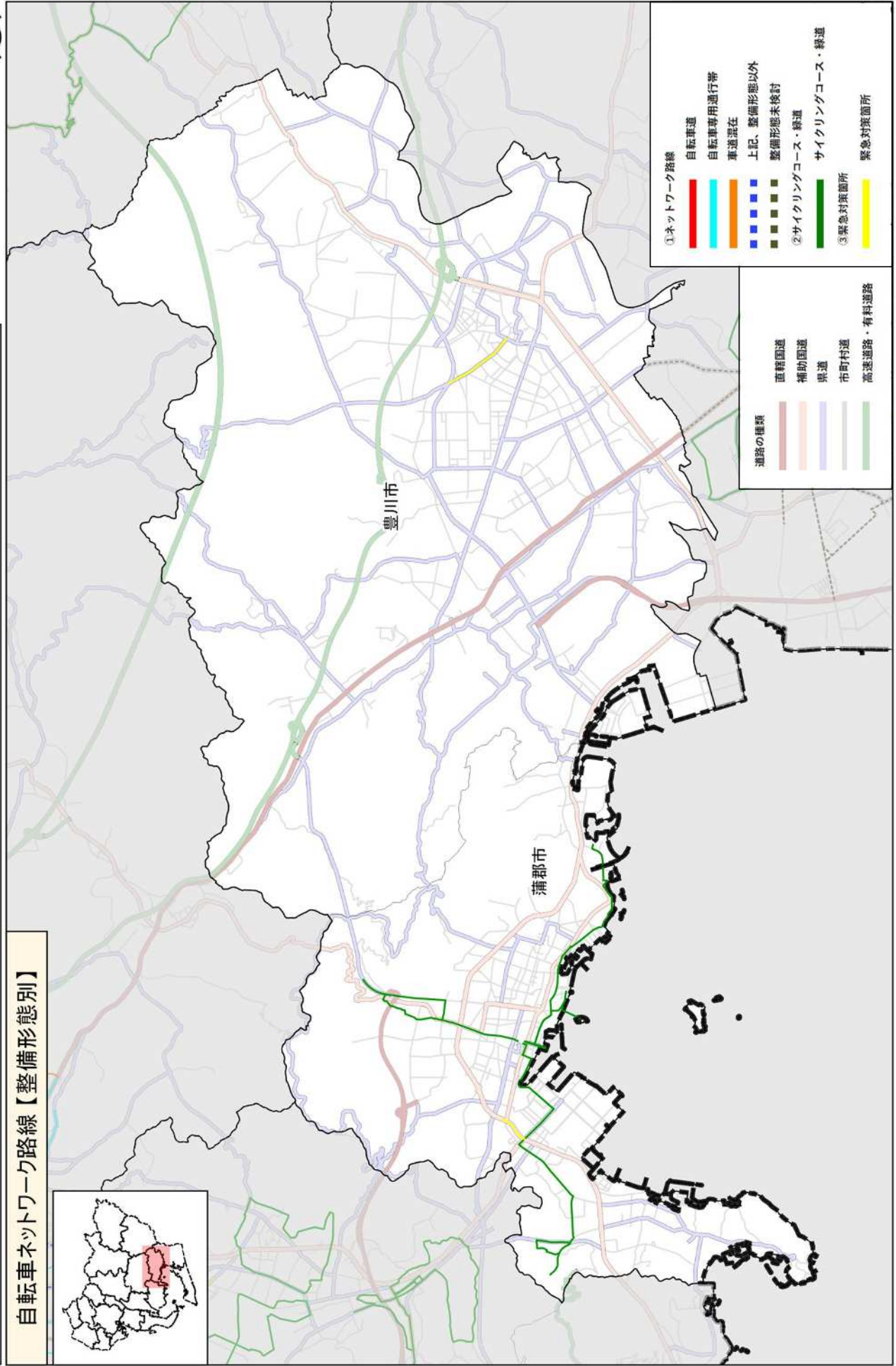
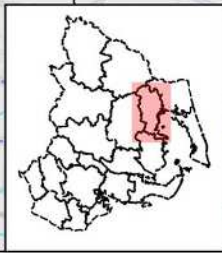
豊橋市

自転車ネットワーク路線【整備形態別】



豊川市・蒲郡市

自転車ネットワーク路線【整備形態別】



①ネットワーク路線

- 自転車道
- 自転車専用通行帯
- 車道混在
- 上記、整備形態以外
- 整備形態未検討

②サイクリングコース・緑道

- サイクリングコース・緑道

③緊急対策箇所

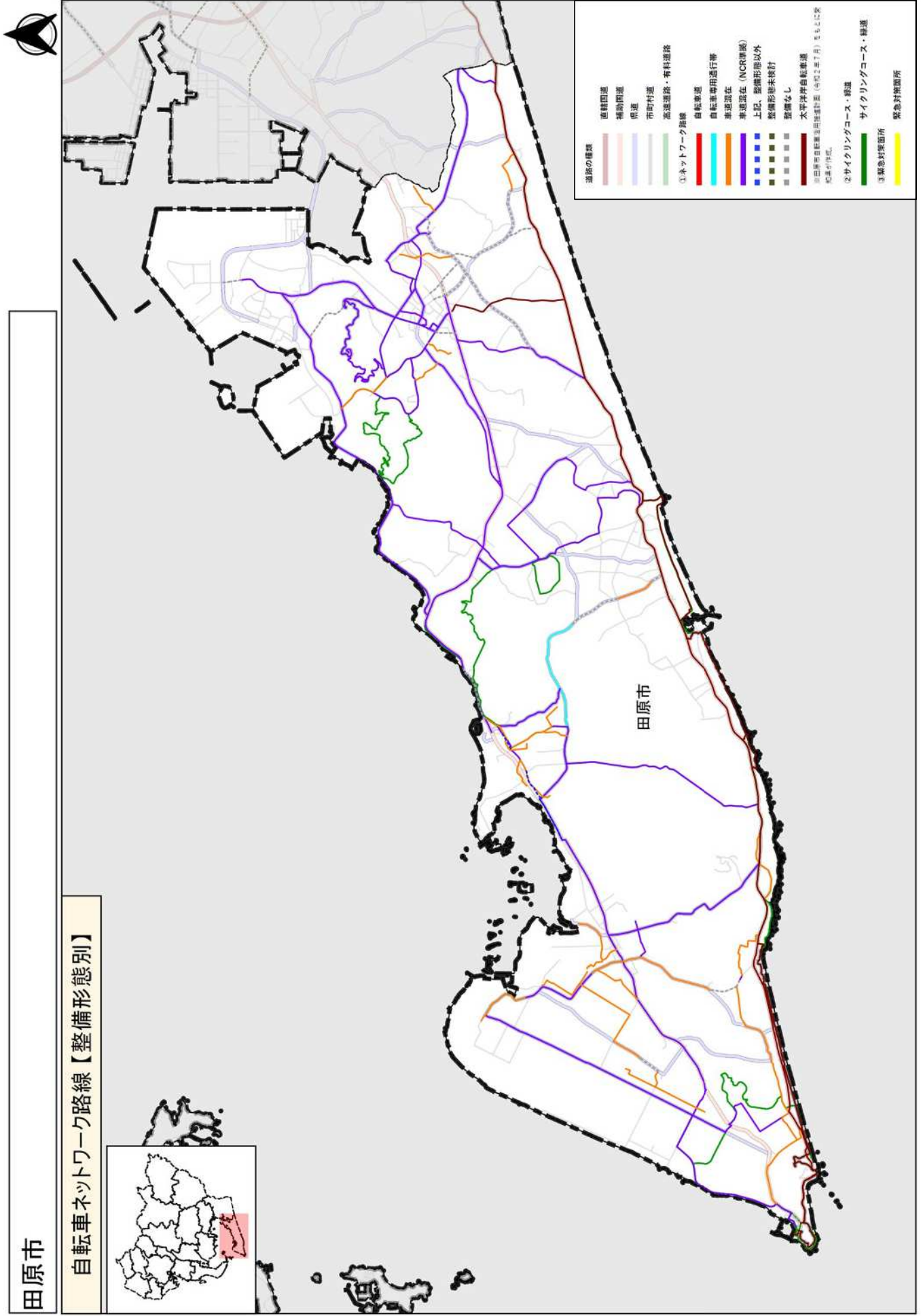
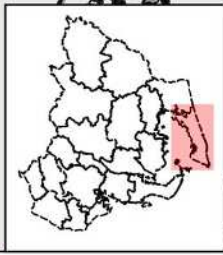
- 緊急対策箇所

道路の種類

- 直轄国道
- 補助国道
- 県道
- 市町村道
- 高速道路・有料道路

田原市

自転車ネットワーク路線【整備形態別】



東三河 サイクリングルート 23-01

東三河地域を潤す豊川に沿って、豊橋平野に至ったのち、遠州灘の海岸風景を楽しみながら伊良湖岬を目指します。山から海までの移り行く風景とそれぞれの音、自然の繋がりを体感しよう。



- 富士形態
- 自然遊歩
- 海岸線
- 歴史
- 温泉

START

1 東栄駅

東三河地域の中心地である東栄駅。駅舎は歴史的な建築物で、駅周辺の風景も美しい。出発の準備を整え、サイクリングのスタートを切ります。

12.4km 50分

2 奥三河蒸留所

体元酒造から抽出された蒸留酒を、奥三河蒸留所で味わいます。伝統的な製法で造られた蒸留酒は、奥三河の風土を体感することができます。

1.9km 10分

3 馬岩峠

豊川の支流、宇連川にある馬岩峠。長谷川神社の境内にあり、美しい自然環境の中でサイクリングを楽しむことができます。

2.8km 10分

4 大野宿

豊橋市文化センター大野宿。大野宿は、豊橋市の歴史を伝える重要な場所です。大野宿の風景を堪能し、サイクリングの楽しみを深めます。

FINISH

8 伊良湖岬

伊良湖岬は、美しい海岸線と豊かな自然環境が特徴です。伊良湖岬の風景を堪能し、サイクリングの旅を締めくくります。

7 遊路ヶ浜

遊路ヶ浜は、美しい海岸線と豊かな自然環境が特徴です。遊路ヶ浜の風景を堪能し、サイクリングの旅を締めくくります。

6 道の駅とよはし

道の駅とよはしは、豊かな自然環境と豊富な観光資源が特徴です。道の駅とよはしの風景を堪能し、サイクリングの旅を締めくくります。

5 桜公園

桜公園は、美しい桜並木と豊かな自然環境が特徴です。桜公園の風景を堪能し、サイクリングの旅を締めくくります。

4 道の駅とよはし

道の駅とよはしは、豊かな自然環境と豊富な観光資源が特徴です。道の駅とよはしの風景を堪能し、サイクリングの旅を締めくくります。

3 桜公園

桜公園は、美しい桜並木と豊かな自然環境が特徴です。桜公園の風景を堪能し、サイクリングの旅を締めくくります。

2 遊路ヶ浜

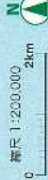
遊路ヶ浜は、美しい海岸線と豊かな自然環境が特徴です。遊路ヶ浜の風景を堪能し、サイクリングの旅を締めくくります。

1 伊良湖岬

伊良湖岬は、美しい海岸線と豊かな自然環境が特徴です。伊良湖岬の風景を堪能し、サイクリングの旅を締めくくります。



マップ (E クロスバイク) 道の駅とよはし



周來峠

豊川の支流、宇連川の周來峠。周來峠は、豊かな自然環境と豊富な観光資源が特徴です。周來峠の風景を堪能し、サイクリングの旅を締めくくります。



輸送を活用したプランニング

豊橋駅からの起点JR新田原駅、豊橋駅まで徒歩約15分。豊橋駅からの起点JR新田原駅、豊橋駅まで徒歩約15分。豊橋駅からの起点JR新田原駅、豊橋駅まで徒歩約15分。

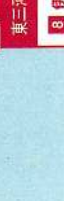
太平洋沿岸自転車道

太平洋沿岸自転車道は、美しい海岸線と豊かな自然環境が特徴です。太平洋沿岸自転車道の風景を堪能し、サイクリングの旅を締めくくります。



日山の石門

太平洋の荒波により、永い年月をかけて中央部と分断された、日山の石門。日山の石門の歴史を語り、自然がもたらした雄大な自然環境を堪能してください。



奥三河 サイクリングルート

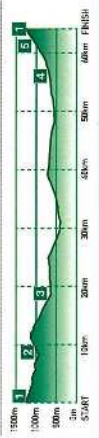


23.02

茶臼山高原を起点に奥三河の山なみや川沿い、山間の集落の風景を楽しめる難関向きの山岳ルートです。3つの道の駅で活力を補充しながら、交差点と信号が少なく走りやすい道を走り抜けよう。

BIKE 体感レベル: 3
 ① 快走ロード ② 清流 ③ ヒルクライム

距離 **64.9km** | 標高差 **829m** | 獲得 **1439m** | 標高 500m 550m 600m 650m 700m 750m 800m 850m 900m 950m 1000m
 走行 **5時間40分**



START FINISH

1 茶臼山高原

春は芝桜と若草、夏はキャンプ、秋は紅葉、冬はスキー、茶臼山高原を走る楽しみは、四季を通じて異なる。山を駆け上りながら、自然の恵みを堪能しよう。茶臼山高原は、奥三河の自然を堪能できる。春は芝桜と若草、夏はキャンプ、秋は紅葉、冬はスキー、茶臼山高原を走る楽しみは、四季を通じて異なる。山を駆け上りながら、自然の恵みを堪能しよう。茶臼山高原は、奥三河の自然を堪能できる。

05536-87-2345

2 道の駅 つく高原グリーンパーク

道産物の産地が自慢の道の駅です。飲食コーナーでは、地域のこだわりの料理が楽しめます。05536-65-0386

3 道の駅 アグリステーションなぐら

農産物の産地が自慢の道の駅です。飲食コーナーでは、地域のこだわりの料理が楽しめます。05536-65-0386

4 道の駅 豊根グリーンポート高岡

愛知県産物の産地、手作りにこだわりの料理が楽しめる。05536-87-2309

5 グリーンステージ花の木

川遊びやマスのつかみどり、ブルーベリー摘み取り、竹藪工の製作、森林など、四季を通じていろいろな体験が可能。05536-87-2203



05536-87-2345

茶臼山高原

（マウンテンバイク）

清水のコヒガンザクラ
 道の駅 アグリステーションなぐらから名栗川沿いに1.2km続く深いピンクの桜並木。見ごろは4月上旬、名栗川や田圃風景とのコントラストをお楽しみいただけます。



05536-87-2345



茶臼山高原

秋は高原を染める紅葉、冬は一面の雪景色、四季折々の美しさを堪能できる。05536-87-2309

茶臼山高原道沿

交通量も少なく道幅も広い走りやすい高原道沿です。遠く山なみの眺望が楽しめます。

茶臼山高原

秋は高原を染める紅葉、冬は一面の雪景色、四季折々の美しさを堪能できる。05536-87-2309

茶臼山高原

秋は高原を染める紅葉、冬は一面の雪景色、四季折々の美しさを堪能できる。05536-87-2309

茶臼山高原

秋は高原を染める紅葉、冬は一面の雪景色、四季折々の美しさを堪能できる。05536-87-2309



チョウザメ料理

豊根村では清流から天然水で育てられたチョウザメ料理を精製流水産、グリーンポート高岡、ハルとよね、レストラン みどり、メンテン、別荘高級温泉、ハルとよね、ベッケライ、みどりや坂部、大森川

茶臼山高原

秋は高原を染める紅葉、冬は一面の雪景色、四季折々の美しさを堪能できる。05536-87-2309

茶臼山高原道沿

交通量も少なく道幅も広い走りやすい高原道沿です。遠く山なみの眺望が楽しめます。

4.1km 40分

豊川歴史探訪サイクリングルート

23-04

東海道と宿場の名残り、最大規模の国分尼寺跡、多くの人が訪れる寺院など、歴史文化に触れられるルートです。序盤と終盤に通る豊川沿いの道は、交通量も多くなく快適に走行でき、豊川の流れや豊橋平野の風景を楽しめます。



START FINISH 1 豊橋駅

新幹線が通る、第三河を中心とする駅で、豊川の歴史文化に触れられるルートです。序盤と終盤に通る豊川沿いの道は、交通量も多くなく快適に走行でき、豊川の流れや豊橋平野の風景を楽しめます。



2 御油の松並木

約600メートルにわたる江戸時代に植えられた約900本の松の木が立ち並ぶ並木です。



3 大橋屋

江戸時代の東海道赤坂町の数棟建て、1803年の新築の太夫の建屋といわれ、当時の佇まいを残しています。



4 三河国分尼寺跡史跡公園

741年に聖徳太子の命により日本最大規模の一つで、年間数万人の参拝客が訪れます。1,000体以上の坐禅が並ぶ坐禅堂は、パワースポットとして有名です。



5 豊川橋

寛政時代(1441年)に開通した日本最大規模の一つで、年間数万人の参拝客が訪れます。1,000体以上の坐禅が並ぶ坐禅堂は、パワースポットとして有名です。



三河天平の国資料館 0533-85-6861
桜ヶ丘ミュージアム 0533-85-3775

御油の松並木資料館
国の天然記念物に指定されている「御油の松並木」と海軍歴史資料館の「御油の松並木」を併せて「御油の松並木」に統一して資料が展示されています。



蒲州市

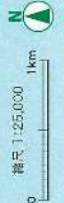
豊川市

豊橋市

赤塚山公園
2月中旬から3月中旬が自国の梅園や5月下旬から6月中旬が自国の桜の咲く季節です。無料駐車場と芝生広場があるので、車で家族連れでの散歩にもおすすめです。



豊川沿いのサイクリング
豊川沿いは、交通量が少なくサイクリングに最適な美しい道が数多くあります。



渥美半島 サイクリングルート

道の駅とよはしを起点に渥美半島を1周するルート。長大な遠州灘沿いに太平洋岸自動車道を進み伊良湖岬へ。どこまでも続く海岸線には、ロングビーチ、恐路ヶ浜など見どころがいっぱい。



距離 **101.4km** | 最大標高 **75m** | 獲得 **980m** | 走行 **8時間**

自転車: 3 | 眺望 | 海岸線 | 自動車道

道の駅とよはし (0532-21-3500) | 道の駅あかほろステーション (0531-45-5086) | 外瀬村伊良湖 (0531-35-6411) | 道の駅 田原めづりん (0531-23-2525) | ラブクラン (三河田原駅前) (0531-24-2045)

START FINISH 1 道の駅とよはし

ときどきガムを噛みしめる人々の道の駅です。広大な駐車場、東芝エペーレス・ロボットなどの展示が、渥美半島の魅力をのびのびと伝えています。Eペーレスのレンタルは、予約が必要です。

0532-21-3500

18.4km | 1時間30分

3 道の駅あかほろステーション
見慣れた最新の展示デザインからは、渥美半島の歴史を一望できる。渥美半島の歴史を一望できる。渥美半島の歴史を一望できる。渥美半島の歴史を一望できる。

0531-45-5086

2 道の駅あかほろステーション

見慣れた最新の展示デザインからは、渥美半島の歴史を一望できる。渥美半島の歴史を一望できる。渥美半島の歴史を一望できる。渥美半島の歴史を一望できる。

0531-45-5086

29.9km | 2時間20分

4 田原市産業土質資料館
渥美半島は開港する太平洋と濠洲の二河間に、56kmの連続した海岸線に恵まれた豊かな自然の中に、渥美半島を築いてきた先人たちが、この美しい土地で生きた営みが、郷土の文化遺産を原動力としています。

0531-33-1127

3 恐路ヶ浜

プロポーズにふさわしい場所として伊良湖岬灯台とともに恋人の聖地として指定されています。島崎藤村の「指環の美の舞台」として有名です。

12.6km | 1時間

5 道の駅 田原めづりん
お得な型紙情報やイベントネットなど、渥美半島の魅力を伝える。渥美半島の魅力を伝える。渥美半島の魅力を伝える。渥美半島の魅力を伝える。

0531-23-2525

4 三河田原駅

サイクルートレインによる渥美半島の観光。渥美半島の観光。渥美半島の観光。渥美半島の観光。

0531-22-0157

5 道の駅 田原めづりん

お得な型紙情報やイベントネットなど、渥美半島の魅力を伝える。渥美半島の魅力を伝える。渥美半島の魅力を伝える。渥美半島の魅力を伝える。

0531-23-2525

6 三河田原駅

渥美半島は開港する太平洋と濠洲の二河間に、56kmの連続した海岸線に恵まれた豊かな自然の中に、渥美半島を築いてきた先人たちが、この美しい土地で生きた営みが、郷土の文化遺産を原動力としています。

0531-33-1127



伊良湖
島、渥美、日開、渥美、渥美への旅客船が就航しており、渥美半島を渡る。渥美半島を渡る。渥美半島を渡る。渥美半島を渡る。

伊良湖
島、渥美、日開、渥美、渥美への旅客船が就航しており、渥美半島を渡る。渥美半島を渡る。渥美半島を渡る。渥美半島を渡る。

伊良湖
島、渥美、日開、渥美、渥美への旅客船が就航しており、渥美半島を渡る。渥美半島を渡る。渥美半島を渡る。渥美半島を渡る。

伊良湖
島、渥美、日開、渥美、渥美への旅客船が就航しており、渥美半島を渡る。渥美半島を渡る。渥美半島を渡る。渥美半島を渡る。

伊良湖
島、渥美、日開、渥美、渥美への旅客船が就航しており、渥美半島を渡る。渥美半島を渡る。渥美半島を渡る。渥美半島を渡る。

伊良湖
島、渥美、日開、渥美、渥美への旅客船が就航しており、渥美半島を渡る。渥美半島を渡る。渥美半島を渡る。渥美半島を渡る。

伊良湖
島、渥美、日開、渥美、渥美への旅客船が就航しており、渥美半島を渡る。渥美半島を渡る。渥美半島を渡る。渥美半島を渡る。

伊良湖
島、渥美、日開、渥美、渥美への旅客船が就航しており、渥美半島を渡る。渥美半島を渡る。渥美半島を渡る。渥美半島を渡る。

伊良湖
島、渥美、日開、渥美、渥美への旅客船が就航しており、渥美半島を渡る。渥美半島を渡る。渥美半島を渡る。渥美半島を渡る。

伊良湖
島、渥美、日開、渥美、渥美への旅客船が就航しており、渥美半島を渡る。渥美半島を渡る。渥美半島を渡る。渥美半島を渡る。

伊良湖
島、渥美、日開、渥美、渥美への旅客船が就航しており、渥美半島を渡る。渥美半島を渡る。渥美半島を渡る。渥美半島を渡る。

伊良湖
島、渥美、日開、渥美、渥美への旅客船が就航しており、渥美半島を渡る。渥美半島を渡る。渥美半島を渡る。渥美半島を渡る。