

発達障害者、高次脳機能障害者及び難病患者に対する支援機関

★ 発達障害者支援センター

発達障害者支援法に基づき、発達障害者のライフステージの各段階で生じる様々なニーズに応えられるよう、関係機関・団体と連携した専門的な支援を行う総合的な拠点として設置されています。

愛知県内には2ヶ所あり、本人及び家族に対する相談支援、発達支援、就労支援、人材育成、情報発信、普及啓発などを行っています。

※就労については、ハローワークや障害者職業センター等の就労支援機関において、職業訓練、ジョブコーチ支援、トライアル雇用等の制度が活用できます。



お問合わせ先

あいち発達障害者支援センター

〒480-0392 ※名古屋市以外の市町村にお住まいの方
春日井市神屋町713-8 医療療育総合センター内
TEL 0568-88-0849
FAX 0568-88-0964

名古屋市発達障害者支援センター「りんくす名古屋」

〒466-0858 ※名古屋市にお住まいの方
名古屋市昭和区折戸町4-16 児童福祉センター内
TEL 052-757-6140
FAX 052-757-6141

★ 高次脳機能障害及びその関連障害に対する支援普及事業 支援拠点機関

高次脳機能障害とは、脳外傷や脳血管障害などの脳損傷により日常生活や社会生活に困難を有する認知障害全般を指します。高次脳機能障害及びその関連障害に対する支援普及事業では、高次脳機能障害者への支援体制の確立を図るため、県が指定した支援拠点機関において、相談支援や普及啓発などを行っています。

お問合わせ先：各支援拠点機関

なごや高次脳機能障害支援センター

〒467-8622 名古屋市瑞穂区弥富町字密柑山1-2 (名古屋市総合リハビリテーションセンター内) TEL 052-835-3814
<https://www.nagoya-rehab.or.jp/dysfunction/index.html>
※上記事業のほか、受診・検査、訓練・支援も対応。

NPO法人高次脳機能障害者支援「笑い太鼓」 (高次脳機能障害愛知県東部支援センター笑い太鼓)

〒441-8013 豊橋市花田一番町72 東和西駅前マンション101号室 TEL 0532-34-6098
<https://www.waraidaiko.org/toyohashi3>

★ 難病相談支援センター

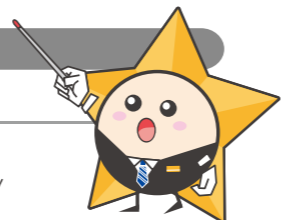
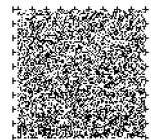
病気が長期にわたり、原因が不明、治療法が未確立の難病でお悩みの患者・家族の療養上、社会生活上での問題や不安等の解消を図るため、専門医による医療相談、医療ソーシャルワーカーによる電話や面接等での相談、患者家族のつどいの実施、就労支援など、様々なニーズに対応した支援を行っています。

※医師による医療相談は予約制。療養・生活相談は、電話相談、面接相談があります。

お問合わせ先

公益社団法人愛知県医師会 難病相談室

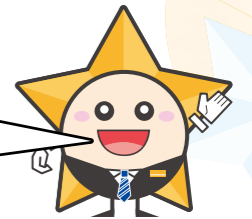
〒460-0008 名古屋市中区栄4-14-28
TEL 052-241-4144 <https://www.aichi.med.or.jp/rd/counsel/>



障害者職業能力開発校及び高等技術専門学校等

職業的自立をめざす障害者の就職をより容易にするため、障害者を対象にした公共職業訓練を実施しています。障害の種類、程度、訓練期間により多様な訓練コースを設定し、職業に必要な知識・技能の習得を図ることができます。(職業訓練全体の概要は、愛知県労働局産業人材育成課Webページをご覧ください。)

職業訓練を受けるには、ハローワークでの手続きが必要だよ。
詳しくは、お住まいの地区を管轄するハローワークに相談してね!



★ 愛知障害者職業能力開発校 (国立県営)

現在、6つの科を開設して職業訓練を実施しています。(訓練期間3か月～1年)

①ITスキル科 ②OAビジネス科 ③CAD設計科 ④ワークサポート科 (精神・発達障害者対象)
⑤就業支援科 (精神・発達障害者対象) ⑥総合実務科 (知的障害者対象)

また、企業、社会福祉法人、NPO法人、民間教育訓練機関等、地域の多様な委託先を活用した職業訓練を実施しています。企業現場を活用した訓練や在職者に対する訓練等のコースを開設しています。

お問合わせ先

愛知障害者職業能力開発校

〒441-1231 豊川市一宮町上新切33-14 TEL 0533-93-2102 FAX 0533-93-6554

★ 名古屋高等技術専門学校・岡崎高等技術専門学校

総合実務科において、知的障害者を対象とした職業訓練を実施しています。(訓練期間1年)
様々な作業をとおして就労に必要な職場適応力を育成し、一般就労を目指します。

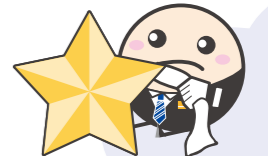
お問合わせ先

名古屋高等技術専門学校

〒462-0023
名古屋市北区安井2-4-48
TEL 052-917-6711
FAX 052-917-6331

岡崎高等技術専門学校

〒444-0802
岡崎市美合町字平端24
TEL 0564-51-0775
FAX 0564-52-4568



★ 社会福祉法人共生福祉会 なごや職業開拓校

名古屋高等技術専門学校が、食品加工科(知的障害者対象)及び生産実務科(精神障害者対象)の職業訓練を委託しています。(訓練期間1～2年)

お問合わせ先

社会福祉法人共生福祉会なごや職業開拓校

〒451-0051
名古屋市西区則武新町2-24-14
TEL 052-582-6006
FAX 052-582-6022

名古屋高等技術専門学校

〒462-0023
名古屋市北区安井2-4-48
TEL 052-917-6711
FAX 052-917-6331

