

## 第2部

# 相談について

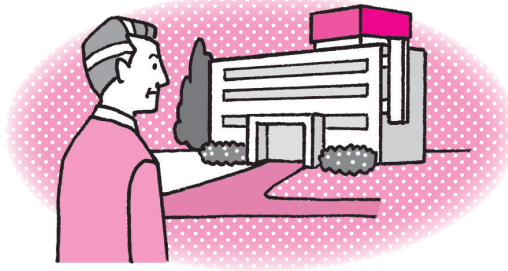


### 1 がん診療連携拠点病院等とは

「がん診療連携拠点病院」は、全国どこに住んでいても質の高いがん医療が受けられるよう、地域ごとに厚生労働大臣が指定した病院です。指定されている病院は、がん診療の内容、医療従事者、設備、情報提供・相談体制など一定の基準を満たしています。

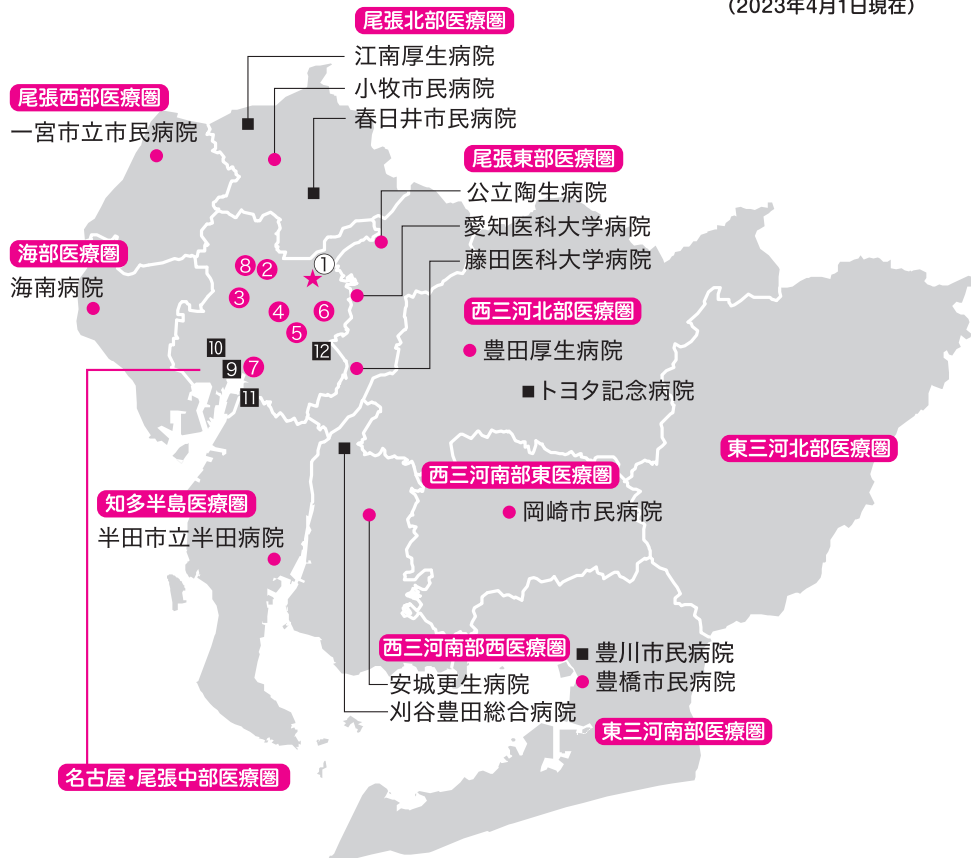
また、「愛知県がん診療拠点病院」は、愛知県におけるがん診療の充実を図るために、がん診療連携拠点病院に準じる機能を有する病院を、愛知県知事が指定した病院です。

※この「あいちのがんサポートブック」では、がん診療連携拠点病院と愛知県がん診療拠点病院を合わせて「がん診療連携拠点病院等」と記載しています。



## 愛知県内のがん診療連携拠点病院等の所在地

(2023年4月1日現在)



①★愛知県がんセンター

※国指定のがんゲノム医療拠点病院にも指定されています。

②名古屋医療センター

③日本赤十字社愛知医療センター名古屋第一病院

④名古屋大学医学部附属病院

※国指定の小児がん拠点病院、がんゲノム医療  
中核拠点病院にも指定されています。

⑤名古屋市立大学病院

⑥日本赤十字社愛知医療センター名古屋第二病院

⑦地域医療機能推進機構 中京病院

⑧名古屋市立大学医学部附属西部医療センター

⑨中部労災病院

⑩名古屋掖済会病院

⑪大同病院

⑫名古屋記念病院

### 二次医療圏名

- ★〈国指定〉都道府県がん診療連携拠点病院 ●〈国指定〉地域がん診療連携拠点病院  
■〈県指定〉がん診療拠点病院

## 2 治療や療養生活について相談したい







### 〔がん相談支援センターとは〕

がん診療連携拠点病院等には、患者さんやご家族のがんについての理解を助け、療養生活や医療費のことなど、様々な相談に応じるためにがん相談支援センターが設置されています。

がん診療連携拠点病院等内にありますが、その病院に通院をしていなくても、電話、面談などの方法により、どなたでも無料で相談できます。お困りのことがありましたら、まずは「がん相談支援センター」にお尋ねください。

面談には予約が必要な場合がありますので、お電話でご確認ください。

### がん相談支援センターでは、こんな相談ができます。

|       |                                 |   |
|-------|---------------------------------|---|
| 相談内容例 | ●セカンドオピニオンのこと……………              |  8ページの下記を参照してください。 |
|       | ●がん経験者に相談したい、家族のがんをどのように支えたらいいか |  10ページを参照してください。   |
|       | ●治療方法のこと……………                   |  15ページを参照してください。   |
|       | ●緩和ケアについて知りたい……………              |  18ページを参照してください。   |
|       | ●医療費や生活に関わる支援のこと                |  24ページを参照してください。  |
|       | ●治療を続けながら、働き続けたい                |  32ページを参照してください。 |

### ●電話相談窓口（がん相談支援センターを除く）

| 名称                                 | 対応時間                                | 電話番号         |
|------------------------------------|-------------------------------------|--------------|
| ピア・サポーターによる電話相談<br>(委託・NPO法人ミネネット) | 毎週火曜日・木曜日、月2回土曜日<br>10時～12時 13時～16時 | 052-684-8686 |
| がん相談ホットライン(日本対がん協会)                | 毎日(年末年始を除く)<br>10時～13時 15時～18時      | 03-3541-7830 |
| 小児がん医療相談ホットライン(国立成育医療研究センター)       | 平日(祝日を除く)10時～16時                    | 03-5494-8159 |

## ●がん相談支援センター一覧(がん診療連携拠点病院等内)

### 【1】厚生労働大臣指定

(2023年4月1日現在)

| 相談支援センターの名称                                 | 対応時間(祝日は除く)                 | 電話番号          |
|---|-----------------------------|---------------|
| 愛知県がんセンター<br>「地域医療連携・相談支援センター」              | 平日9時～17時                    | 052-762-6111  |
| 独立行政法人国立病院機構名古屋医療センター<br>「医療相談室・がん相談支援センター」 | 平日8時30分～17時                 | 052-951-9011  |
| 名古屋大学医学部附属病院<br>「がん相談支援窓口(地域連携・患者相談センター内)」  | 平日8時30分～16時                 | 052-744-1976  |
| 独立行政法人地域医療機能推進機構中京病院<br>「がん相談支援センター」        | 平日8時30分～17時15分              | 052-691-7151  |
| 名古屋市立大学病院<br>「がん相談支援室(がん相談支援センター)」          | 平日9時～12時、13時～16時            | 052-851-5511  |
| 日本赤十字社愛知医療センター名古屋第一病院<br>「がん相談支援センター」       | 平日8時50分～17時20分              | 052-485-3503  |
| 日本赤十字社愛知医療センター名古屋第二病院<br>「がん相談支援センター」       | 平日8時30分～16時30分              | 052-832-1121  |
| 名古屋市立大学医学部附属西部医療センター<br>「がん相談支援センター」        | 平日10時～12時、13時～16時           | 052-991-8121  |
| 愛知県厚生農業協同組合連合会<br>海南病院「がん相談支援センター」          | 平日8時30分～16時30分              | 0567-65-2511  |
| 公立陶生病院「がん相談支援センター」                          | 平日9時～17時                    | 070-5038-6270 |
| 藤田医科大学病院「がん相談支援センター」                        | 平日9時～12時、13時～16時<br>土9時～11時 | 0562-93-2284  |
| 愛知医科大学病院「がん相談支援センター」                        | 平日9時～17時                    | 0561-62-3311  |
| 一宮市市民病院「がん相談支援センター」                         | 平日9時～16時                    | 0586-71-1911  |
| 小牧市市民病院「がん相談支援センター」                         | 平日8時30分～17時15分              | 0568-76-4131  |
| 半田市立半田病院「がん相談支援センター」                        | 平日9時～12時、13時～16時            | 0569-22-9881  |
| 愛知県厚生農業協同組合連合会<br>豊田厚生病院「がん相談支援センター」        | 平日9時～17時                    | 0565-43-5000  |
| 岡崎市民病院「がん相談支援センター」                          | 平日9時～16時                    | 0564-21-8111  |
| 愛知県厚生農業協同組合連合会<br>安城更生病院「がん相談支援センター」        | 平日8時30分～17時                 | 0566-75-2111  |
| 豊橋市市民病院「がん相談支援センター」                         | 平日8時30分～17時                 | 0532-33-6290  |

## 【2】愛知県知事指定

(2023年4月1日現在)

| 相談支援センターの名称                           | 対応時間(祝日は除く)         | 電話番号                      |
|---------------------------------------|---------------------|---------------------------|
| 名古屋掖済会病院「がん相談支援室」                     | 平日8時30分～16時30分      | 052-652-7711              |
| 名古屋記念病院「がん相談支援センター」                   | 平日9時～17時            | 052-804-1111              |
| 独立行政法人労働者健康安全機構中部労災病院<br>「がん相談支援センター」 | 平日8時15分～17時         | 052-652-5511              |
| 社会医療法人宏潤会<br>大同病院「がん相談支援センター」         | 平日9時～16時<br>土9時～13時 | 052-611-6261              |
| 春日井市民病院「がん相談支援センター」                   | 平日9時～16時            | 0568-57-0684              |
| 愛知県厚生農業協同組合連合会<br>江南厚生病院「がん相談支援センター」  | 平日8時30分～17時         | 0587-51-3346              |
| トヨタ記念病院「がん相談支援センター」                   | 平日※休診日を除く9時～17時     | 0565-24-7169              |
| 医療法人豊田会刈谷豊田総合病院<br>「がん相談支援センター」       | 平日9時～16時            | 0566-25-8110              |
| 豊川市民病院<br>「がん相談支援センター」                | 平日10時～16時           | 0533-86-1111<br>(内線:2541) |

## ●希少がん相談窓口

(2023年4月1日現在)

| 名称                           | 対応時間            | 電話番号         |
|------------------------------|-----------------|--------------|
| 名古屋大学医学部附属病院<br>「希少がんホットライン」 | 月・水・金曜日 10時～14時 | 052-744-2667 |

## 3 セカンドオピニオンを活用したい

セカンドオピニオンとは、患者さんが納得のいく治療方法を選択することができるように、診断、治療方法などについて、現在診療を受けている医療機関とは別の医療機関の医師に「第2の意見」を求めることです。セカンドオピニオンは、担当医を替えたり、転院したりすることではなく、患者さんが納得して治療を受けるためのものです。

セカンドオピニオンを聞いた後は、その意見を参考に再度、担当医と治療方法について相談することが大切です。

## がん診療連携拠点病院等におけるセカンドオピニオン料金

(2023年4月1日現在)

|                           | 医療機関名                     | 内容(料金)  |
|---------------------------|---------------------------|---|
| 厚生労働大臣指定                  | 愛知県がんセンター                 | 30分16,500円(オンラインは27,500円)、以後30分ごと5,500円             |
|                           | 独立行政法人国立病院機構<br>名古屋医療センター | 1時間22,000円、以後30分ごと5,500円                            |
|                           | 名古屋大学医学部附属病院              | 主治医への報告書作成を含め1時間以内33,000円                           |
|                           | 独立行政法人地域医療機能推進機構<br>中京病院  | 1時間11,000円、以後30分5,500円                              |
|                           | 名古屋市立大学病院                 | 主治医への報告書作成を含め<br>30分～1時間程度32,430円                   |
|                           | 日本赤十字社愛知医療センター<br>名古屋第一病院 | 1時間11,000円、以後30分5,500円                              |
|                           | 日本赤十字社愛知医療センター<br>名古屋第二病院 | 主治医への報告書作成を含め1時間以内33,000円<br>(オンラインは33,330円)        |
|                           | 名古屋市立大学医学部附属<br>西部医療センター  | 本人は保険診療2,000～5,000円程度、<br>家族の場合は自費10,000円～18,000円程度 |
|                           | 愛知県厚生農業協同組合連合会<br>海南病院    | 1時間11,000円、以後30分5,500円                              |
|                           | 公立陶生病院                    | 1時間11,000円、以後30分5,500円                              |
|                           | 藤田医科大学病院                  | 主治医への報告書作成を含め1時間以内33,000円<br>(オンライン方式も同料金)          |
|                           | 愛知医科大学病院                  | 主治医への報告書作成を含め1時間以内33,000円                           |
|                           | 一宮市立市民病院                  | 30分11,000円  |
|                           | 小牧市民病院                    | 30分11,000円、以後30分ごと5,500円                            |
|                           | 半田市立半田病院                  | 30分11,000円、以後30分ごと5,500円                            |
|                           | 愛知県厚生農業協同組合連合会<br>豊田厚生病院  | 30分11,000円、30分延長ごと11,000円                           |
|                           | 岡崎市民病院                    | 30分11,000円、以後30分ごと5,500円                            |
|                           | 愛知県厚生農業協同組合連合会<br>安城更生病院  | 30分11,000円、以後30分まで延長可能で、<br>11,000円の加算となる(原則1時間)    |
|                           | 豊橋市民病院                    | 30分11,000円、以降30分ごと5,500円                            |
|                           | 愛知県知事指定                   | 名古屋掖済会病院  |
| 名古屋記念病院                   |                           | 30分11,000円  |
| 独立行政法人労働者健康安全機構<br>中部労災病院 |                           | 60分22,000円、以後30分ごと11,000円                           |
| 社会医療法人宏潤会 大同病院            |                           | 文書作成時間を含め30分11,000円<br>以後30分ごと11,000円               |
| 春日井市民病院                   |                           | 30分6,600円、1時間13,200円(1時間まで)                         |
| 愛知県厚生農業協同組合連合会<br>江南厚生病院  |                           | 30分11,000円、以後30分ごと5,500円                            |
| トヨタ記念病院                   |                           | 30分11,000円、以後30分ごと11,000円(1時間まで)                    |
| 医療法人豊田会<br>刈谷豊田総合病院       |                           | 30分11,000円、以後30分ごと5,500円(原則30分)                     |
| 豊川市民病院                    |                           | 30分11,000円、以後30分ごと5,500円(原則1時間まで)                   |

※対応できるがん種は病院によって異なりますので、各病院のがん相談支援センターへお問い合わせください。

## 4 がん体験者と話したい

### 【1】ピア・サポート

ピアは「仲間」、サポートは「支える」という意味を持ち、ピア・サポーターは、患者さんと同じ体験を持つ方で、患者さんをサポートする人のことです。

がんと診断された患者さんやそのご家族は、病気のことや生活のこと、家族のこと、仕事や経済的なことなどが心配になります。さらに、そうした不安は一度に押し寄せてくるので、どうしていいのか分からず、動揺する方もいます。相談を受けるピア・サポーターはがんの体験者やその家族であり、同じような悩みを既に体験しているので、患者さんの不安や心配を共有することができます。相談することにより、孤独感が和らいだり、気持ちを落ち着けることができます。

#### 愛知県が実施するピア・サポーターによる電話相談 (がんサポートほっとライン)

[2023年度実施] (委託先: NPO法人ミーネット)

- 専用電話: 052-684-8686 (事前予約をお勧めしています。)
- 開催日時: 毎週火曜日・木曜日、月2回土曜日  
10時～12時 (受付11時30分まで)  
13時～16時 (受付15時30分まで)
- 対象者: がん患者・ご家族
- 問い合わせ先: NPO法人ミーネット事務局  
電話052-252-7277 (火曜日～土曜日 9時30分～17時)  
<http://me-net.org/>

#### こんな時にお電話ください。

- 同じがんの体験者と話したい
- がんの不安や悩みを聞いてほしい
- 地域の医療機関の情報を得たい
- がんの患者会に出てみたい など



## 【2】患者サロン・がん患者支援団体

がん診療連携拠点病院等の中には、「患者サロン」を開設し、研修会や交流会を行っています。

また、患者さんの支援活動などを行う「患者支援団体」もあります。

このように、同じ悩みをもつ患者さんやご家族が交流し、支え合う場が広がっています。患者サロンや患者支援団体の詳しい活動内容、参加方法などについては、直接、各連絡先にお問い合わせください。

### ●患者サロン

(2023年4月1日現在)

| 医療圏           | 病院名                    | サロン名            | がん種   | 対象者   | 院外の参加 | 開催回数                      | 連絡先                        |
|---------------|------------------------|-----------------|-------|-------|-------|---------------------------|----------------------------|
| 名古屋・尾張中部      | 愛知県がんセンター              | サロンdeセミナー       | 全がん   | 患者・家族 | 不可    | 月 1                       | 052-762-6111               |
|               |                        | がんサロン交流会        | 全がん   | 患者・家族 | 不可    | 月 1                       |                            |
|               | 独立行政法人国立病院機構名古屋医療センター  | やすらぎサロン         | 全がん   | 患者・家族 | 可     | 週 5                       | 052-951-1111<br>(内線:2188)  |
|               |                        | やすらぎの会          | 全がん   | 患者・家族 | 可     | 年 6                       |                            |
|               | 名古屋大学医学部附属病院           | ナディック患者の集い(休止中) | 全がん   | 患者・家族 | 可     | -                         | 052-741-2111<br>(内線:1976)  |
|               | 独立行政法人地域医療機能推進機構 中京病院  | がんサロン           | 全がん   | 患者・家族 | 可     | 年 4                       | 052-691-7151<br>(内線:5613)  |
|               | 名古屋市立大学病院              | がん・ともおしゃべりカフェ   | 全がん   | 患者・家族 | 可     | 月 1                       | 052-851-5511               |
|               | 日本赤十字社愛知医療センター名古屋第一病院  | がんサロンコスモス       | 全がん   | 患者・家族 | 可     | 月 1                       | 052-485-3503               |
|               | 日本赤十字社愛知医療センター名古屋第二病院  | がん患者サロンひだまり     | 全がん   | 患者・家族 | 可     | 年 2                       | 052-832-1121<br>(内線:11801) |
|               |                        | 乳腺サロンりあん        | 乳がん   | 患者    | 可     | 年 3                       |                            |
|               | 名古屋市立大学医学部附属西部医療センター   | 患者サロン           | 全がん   | 患者・家族 | 不可    | 年 4                       | 052-991-8121               |
|               | 名古屋掖済会病院               | がん患者交流会おしゃべりサロン | 全がん   | 患者・家族 | 不可    | 年 4                       | 052-652-7711<br>(内線:5225)  |
|               | 名古屋記念病院                | 患者・家族のつどい       | 全がん   | 患者・家族 | 可     | 月 1                       | 052-804-1111               |
|               | 独立行政法人労働者健康安全機構 中部労災病院 | がん患者会           | 全がん   | 患者・家族 | 可     | 月 1                       | 052-652-5511<br>(内線:3031)  |
| 社会医療法人宏潤会大同病院 | がんサロンease              | 全がん             | 患者・家族 | 可     | 隔月 1  | 052-611-6261<br>(内線:3528) |                            |
| 海部            | 愛知県厚生農業協同組合連合会 海南病院    | 患者サロン           | 全がん   | 患者・家族 | 可     | 年 10                      | 0567-65-2511               |



## ●患者サロン

| 医療圏        | 病院名                       | サロン名                       | がん種         | 対象者         | 院外の参加 | 開催回数                       | 連絡先                       |
|------------|---------------------------|----------------------------|-------------|-------------|-------|----------------------------|---------------------------|
| 尾張東部       | 公立陶生病院                    | がん患者サロン<br>結い              | 全がん         | 患者・家族       | 可     | 週 5                        | 070-5038-6270             |
|            | 藤田医科大学病院                  | きずな                        | 乳がん         | 患者・家族       | 可     | 月 1                        | 0562-93-2284              |
|            |                           | なごみ                        | 婦人科<br>腫瘍   | 患者・家族       | 可     | 奇数月 1                      |                           |
|            |                           | Fujita Salon               | 全がん         | 患者・家族       | 不可    | 月 1                        | 0562-93-2278              |
| 愛知医科大学病院   | がんサロン                     | 全がん                        | 患者・家族       | 可           | 隔月 1  | 0561-62-3311<br>(内線:34650) |                           |
| 尾張西部       | 一宮市立市民病院                  | 女性のがん<br>サロン会              | 全がん<br>(女性) | 患者          | 可     | 隔月 1                       | 0586-71-1911<br>(内線:6231) |
|            |                           | がん再発、<br>転移のある方<br>のおしゃべり会 | 全がん         | 患者・家族       | 可     | 隔月 1                       |                           |
|            |                           | がん患者<br>サロン会・勉強会           | 全がん         | 患者・家族       | 可     | 隔月 1                       |                           |
| 尾張北部       | 小牧市民病院                    | がんサロン                      | 全がん         | 患者・家族       | 可     | 年 8                        | 0568-76-4131<br>(内線:2535) |
|            | 春日井市民病院                   | 患者サロン<br>たんぼぼ              | 全がん         | 患者・家族       | 不可    | 月 1                        | 0568-57-0684              |
|            |                           | 乳がん患者サロン<br>すまいる           | 乳がん         | 女性患者・<br>家族 | 不可    | 月 1                        |                           |
|            | 愛知県厚生農業協同組合<br>連合会 江南厚生病院 | がんサロン<br>「にじの会」            | 全がん         | 患者・家族       | 可     | 月 1                        | 0587-51-3346              |
| 半島知多       | 半田市立半田病院                  | 患者サロン<br>ほほえみの会            | 全がん         | 患者・家族       | 可     | 月 1                        | 0569-22-9881              |
| 北部<br>西三河  | 愛知県厚生農業協同組合<br>連合会 豊田厚生病院 | がんサロン<br>"煌(きらめき)"         | 全がん         | 患者・家族       | 可     | 月 1                        | 0565-43-5000              |
|            | トヨタ記念病院                   | がんサロン<br>なごみ会              | 全がん         | 患者・家族       | 可     | 月 1                        | 0565-24-7169              |
|            |                           | 毎日サロン                      | 全がん         | 患者・家族       | 可     | 週 5                        |                           |
|            |                           | 肺がんサロン                     | 肺がん         | 患者・家族       | 可     | 年 1                        |                           |
| ストーマサロン    | 全がん                       | 患者・家族                      | 不可          | 年 6         |       |                            |                           |
| 南部東<br>西三河 | 岡崎市民病院                    | がん患者の集い・<br>おしゃべり女子会       | 全がん         | 患者          | 不可    | 月 2                        | 0564-21-8111              |
| 南部西<br>西三河 | 愛知県厚生農業協同組合<br>連合会 安城更生病院 | がん談和会                      | 全がん         | 患者・家族       | 可     | 奇数月 1                      | 0566-75-2111              |
|            |                           | ピアサポートサロン                  | 全がん         | 患者・家族       | 可     | 月 1                        |                           |
|            | 医療法人豊田会<br>刈谷豊田総合病院       | 水曜会                        | 乳がん         | 患者・家族       | 可     | 隔月 1                       | 0566-25-2810              |
| 南部東<br>東三河 | 豊橋市民病院                    | がんサロン                      | 全がん         | 患者・家族       | 可     | 月 1                        | 0566-25-8110              |
|            |                           | がん患者サロン<br>「ひまわり」          | 全がん         | 患者・家族       | 可     | 月 1                        |                           |
| 豊川市民病院     | がんサロン                     | 全がん                        | 患者・家族       | 可           | 年 3   | 0533-86-1111<br>(内線:2541)  |                           |

※詳しくは個別にお問い合わせください。

## ●がん患者支援団体

|               |   |                |  |
|---------------|---|----------------|--|
| 名称            | あけぼの愛知  | 設立年            | 平成2年                                     |
|               |   | 会員数            | 66人(支部R5.4.1現在)                          |
| 相談窓口<br>(連絡先) | 0568-67-6530(TEL/FAX)<br>代表自宅   | 年会費・<br>入会費等   | 年会費3,000円<br>入会金1,000円                   |
|               |   | 対象となる<br>がんの種類 | 乳がん                                      |
|               |   | 活動地域           | 愛知県                                      |
| 目的及び<br>活動内容  | <p>目的：乳がん患者の速やかな社会復帰をサポート。<br/>社会に向けて乳がん早期発見の重要性をアピール。</p> <p>活動内容：講演会、相談会、親睦会</p>  |                |  |
| 名称            | 名古屋アルファ・クラブ   | 設立年            | 平成15年                                    |
|               |   | 会員数            | 20人(R5.4.1現在)                            |
| 相談窓口<br>(連絡先) | ts19074mou@ybb.ne.jp<br>(E-mail)<br>0586-43-5681(TEL/FAX)<br>石井猛(世話人・事務担当)  | 年会費・<br>入会費等   | 年会費2,500円(初年度途中入会は月割り)<br>入会費500円        |
|               |   | 対象となる<br>がんの種類 | 胃切除された方(がん種は問わない)                        |
|               |   | 活動地域           | 名古屋市を中心として                               |
| 目的及び<br>活動内容  | <p>目的：全国組織「アルファ・クラブ」の月刊機関紙を補うために<br/>「顔を合わせた交流と励まし合い、情報交換」。</p> <p>活動内容：各種講演会・交流会・自由参加の食事会・自然に親しむ会等を企画。</p>   |                |  |
| 名称            | ホスピス研究会OKAZAKI  | 設立年            | 平成12年                                    |
|               |   | 会員数            | 研究会会員48人 患者会登録60人(R5.4.1現在)              |
| 相談窓口<br>(連絡先) | 0564-26-5787(TEL/FAX)<br>jfrdb574@yahoo.co.jp<br>(E-mail)   | 年会費・<br>入会費等   | 研究会入会金1,000円、年会費2,000円<br>患者会は単独で参加費500円 |
|               |   | 対象となる<br>がんの種類 | 全般                                       |
|               |   | 活動地域           | 愛知県                                      |
| 目的及び<br>活動内容  | <p>目的：いつでも誰でも集える場所(地域・部位を問わず)。</p> <p>活動内容：「患者さんのお話の会」奇数月、<br/>患者サロン毎週土・日10時～16時(第1土・日、年末年始、お盆は休み)<br/>コロナにより当分の間少人数の予約制と致します。<br/>ご希望の方はご連絡ください。</p> |                |  |

|               |   |                |                 |
|---------------|---|----------------|-----------------|
| 名称            | 特定非営利活動法人<br>ミーネット  | 設立年            | 平成16年           |
|               |   | 会員数            | 237人 (R5.4.1現在) |
| 相談窓口<br>(連絡先) | 052-252-7277 (TEL)  | 年会費・<br>入会費等   | 年会費2,000円       |
|               |   | 対象となる<br>がんの種類 | 全般              |
|               |   | 活動地域           | 名古屋市を中心に愛知県     |
| 目的及び<br>活動内容  | <p>目的：がんになっても安心して治療や療養に専念できる地域づくりにがん患者・家族団体として貢献する。</p> <p>活動内容：がんのピア・サポーター養成。<br/>がん種別患者会、最新がん医療に関する講演会の開催。<br/>がんピア・サポーターによる相談対応や情報提供。<br/>名古屋市がん相談・情報サロン「ピアネット」を運営。<br/>行政へのがん患者支援対策への提言。<br/>愛知県がん患者・家族に対する相談支援事業を受託。</p> |                |                 |

|               |  |                |                         |
|---------------|--|----------------|-------------------------|
| 名称            | 肺がん患者会<br>ワンステップしゃちほこ  | 設立年            | 平成29年                   |
|               |  | 会員数            | メール登録者数約200名 (R5.4.1現在) |
| 相談窓口<br>(連絡先) | 090-4154-0688 (TEL)  | 年会費・<br>入会費等   | 無料                      |
|               |  | 対象となる<br>がんの種類 | 肺がん                     |
|               |  | 活動地域           | 愛知県、岐阜県、三重県、静岡県、長野県     |
| 目的及び<br>活動内容  | <p>目的：患者・家族と医療者が治療・日常生活の悩み、不安を気楽に話し合える場を作り、患者・家族が前向きに暮らしていくきっかけとする。<br/>肺がん治療の最新情報の講演会を開催し、患者の治療選択に役立てる。</p> <p>活動内容：中日本呼吸器臨床研究機構及びがん拠点病院等と協働して、院内患者会又はオンライン患者会を実施。2023年度は新たに肺がん患者によるミニコンサートも実施。</p> |                |                         |

|               |   |                |                             |
|---------------|---|----------------|-----------------------------|
| 名称            | がんサポ喫茶止まり木  | 設立年            | 令和2年                        |
|               |   | 会員数            | 275人 (R5.4.1現在)             |
| 相談窓口<br>(連絡先) | 080-5894-3337 (TEL)<br>info@kuni.net (E-mail)   | 年会費・<br>入会費等   | 無料                          |
|               |   | 対象となる<br>がんの種類 | 全般                          |
|               |   | 活動地域           | 愛知県を中心とした全国<br>(オンライン運営のため) |
| 目的及び<br>活動内容  | <p>目的：がん患者同士の交流を行うことによりがんになっても自分らしく過ごせるようにする。</p> <p>活動内容：週2回オンラインによる交流会を患者会ではなく喫茶店というコンセプトで運営、がん関連イベントへの参加支援を随時行う。</p> |                |                             |