

第2回 愛知県豚コレラ緊急対策会議次第

日時：平成31年2月13日（水）

午前9時から

場所：本庁舎3階 特別会議室

1 議長あいさつ（愛知県知事）

2 議 題

（1）田原市における豚コレラの疑似患畜の確定について

（2）防疫方針について

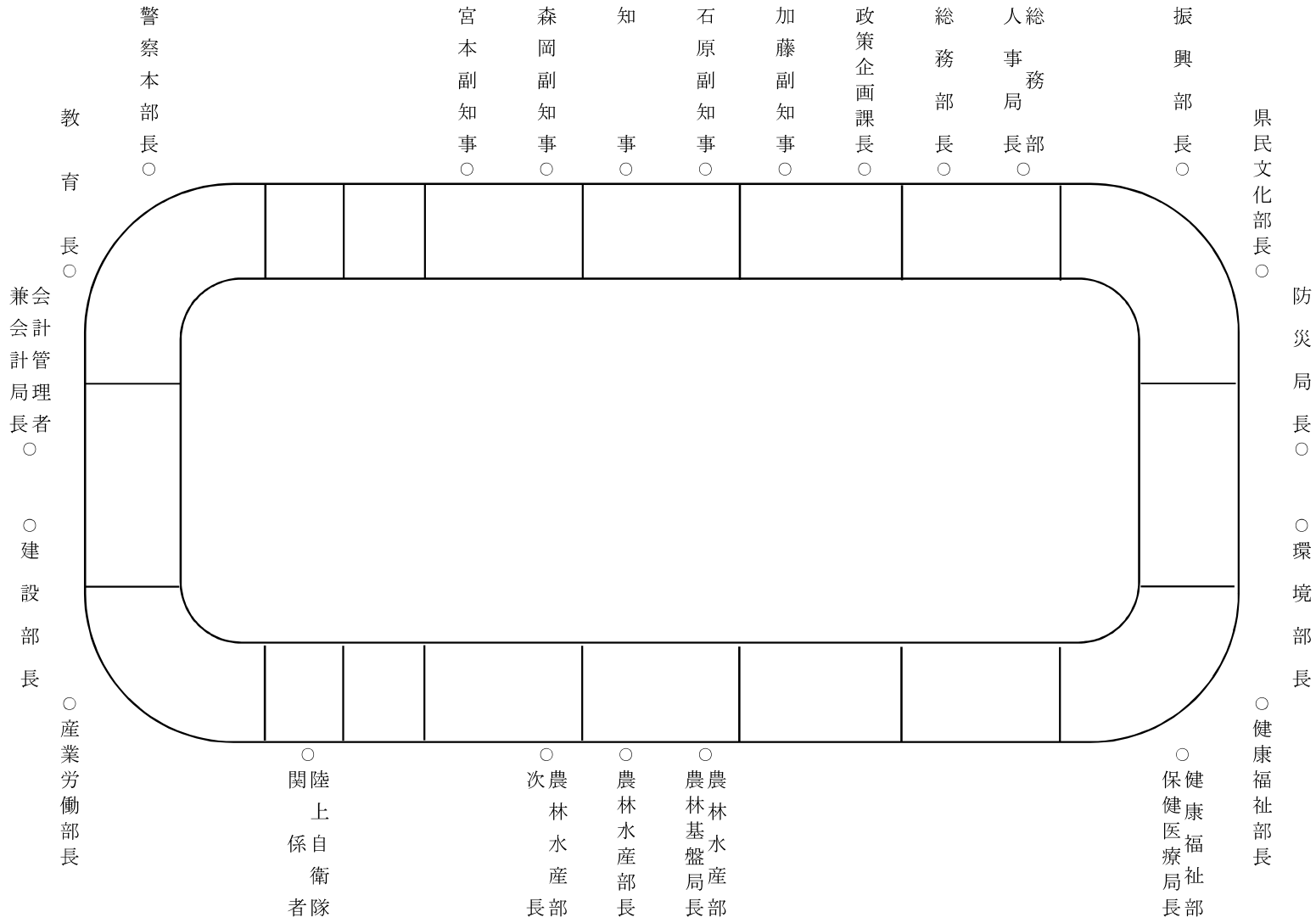
（3）その他

**第2回 愛知県豚コレラ緊急対策会議
構成員名簿 (H30年度版)**

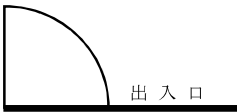
職 名	氏 名	備 考
知 事	大 村 秀 章	議 長
副 知 事	森 岡 仙 太	副議長
副 知 事	石 原 君 雄	副議長
副 知 事	宮 本 悦 子	副議長
副 知 事	加 藤 慎 也	副議長
政 策 企 画 局 長	横 井 篤 史	
総 務 部 長	長 谷 川 洋	
総務部人事局長	齋 木 博 行	
振 興 部 長	野 村 知 宏	
県 民 文 化 部 長	鳥 居 保 博	
防 災 局 長	相 津 晴 洋	
環 境 部 長	森 田 利 洋	
健 康 福 祉 部 長	平 田 雅 也	
健 康 福 祉 部 保 健 医 療 局 長	松 本 一 年	
産 業 労 働 部 長	伊 藤 浩 行	
建 設 部 長	河 野 修 平	
会 計 管 理 者 兼 会 計 局 長	田 中 正 剛	
教 育 委 員 会 教 育 長	平 松 直 巳	
警 察 本 部 長	加 藤 達 也	
農 林 水 産 部 長	高 橋 智 保	
農 林 水 産 部 農 林 基 盤 局 長	勝 又 久 幸	
農 林 水 産 部 次 長	澤 田 陽 一	

第2回 愛知県豚コレラ緊急対策会議 配席図

日時 平成31年2月13日
午前9時から
場所 愛知県庁本庁舎3階
特別会議室



スクリーン



田原市における豚コレラの疑似患畜の発生

2月12日	<ul style="list-style-type: none">・農場から東部家畜保健衛生所に、飼育する子豚に発育不良、紫斑、死亡等の症状が見られる旨通報あり・東部家畜保健衛生所が農場に立入し、症状を呈した豚10頭の血液採取と死亡豚2頭を搬入・血液検査の実施と中央家畜保健衛生所への搬入
2月13日	<ul style="list-style-type: none">・豚コレラPCR検査陽性、疑似患畜確定
既に講じた措置	<ul style="list-style-type: none">・出入り口の制限、消毒・2月9日付け告示の監視対象農場であり、すべての豚について、当該農場からの移動を制限済・農場の出入り口を1か所に限定し、関係者以外の者の立入を禁止・農場外への物品搬出を自粛

防疫方針

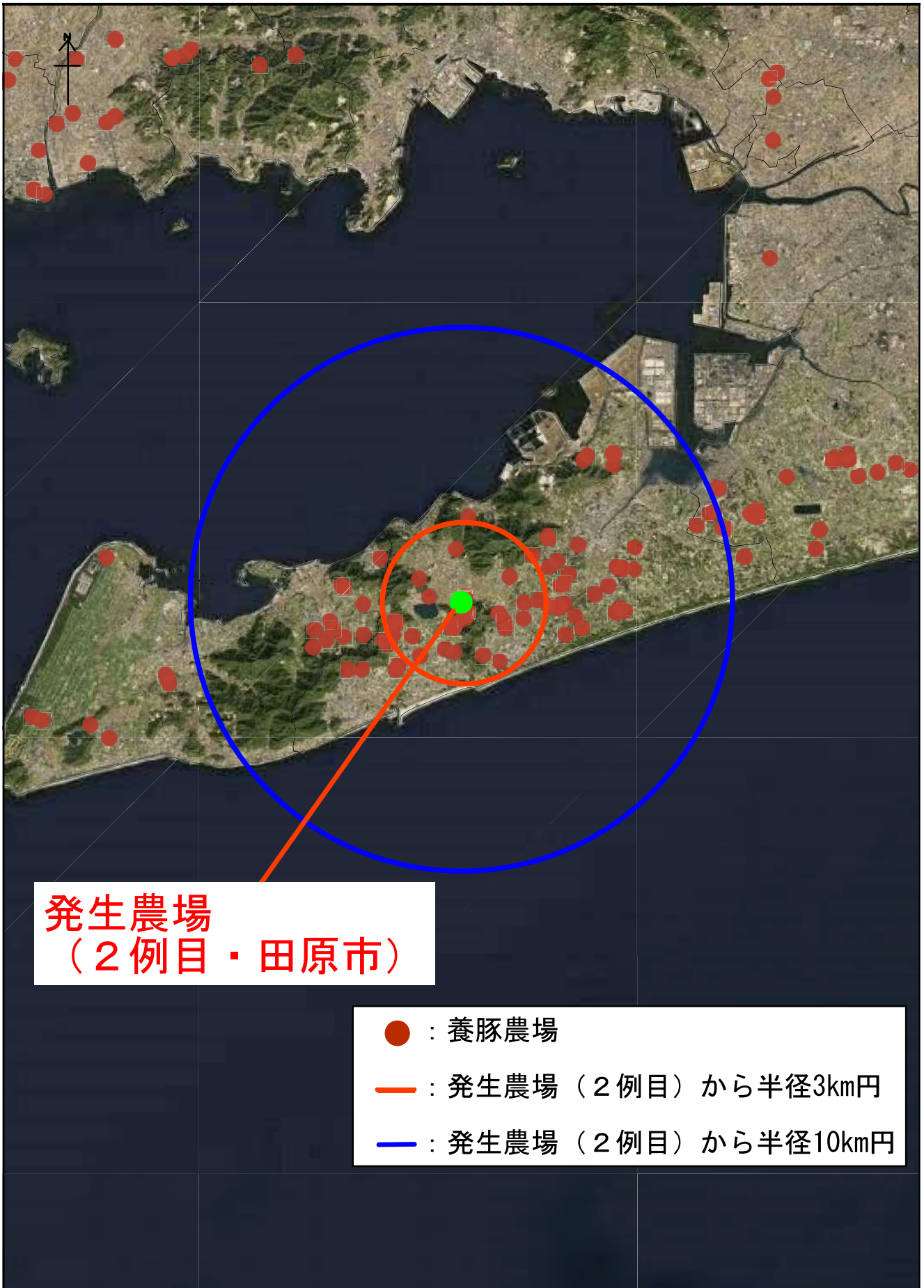
月日	2月13日	14日	15日	16日	17日	18日	19日	20日	21日		3月19日	
発生農場	PCR検査	殺処分		埋却		汚染物品処理・消毒		防疫措置完了			終	
周辺農場		消毒ポイント 移動制限区域 (3km) 防疫措置完了後28日間										
		消毒ポイント 搬出制限区域 (10km) 防疫措置完了後17日間										
	豚コレラ確定	息										

【農場の飼養状況】

所在地 : 田原市

飼養頭数: 1,180頭(繁殖豚130頭、肥育豚1,050頭)

発生農場（2例目）周辺農場等



**発生農場
（2例目・田原市）**

- : 養豚農場
- : 発生農場（2例目）から半径3km円
- : 発生農場（2例目）から半径10km円

8.8 km
1:177,487

豚コレラについて

1 原因(病原体)

豚コレラウイルス(フラビウイルス科ペスチウイルス属)

2 感受性動物

豚、いのしし

3 症状

発熱、元気消失、食欲減退、便秘、下痢、結膜炎、歩行困難等を示す。

強い感染力と高い致死率を特徴とする。

4 発生状況

(1) 国内では明治21年、北海道にて国内初発生(発生頭数不明)。その後、全国で断続的に発生。直近では、平成4年、熊本県にて発生(5頭)。

平成30年9月以降、隣接する岐阜県で感染が拡大し、野生のイノシシにも感染が広がっているが、県内では、豊田市の養豚場と田原市にある関連農場で確認され、大阪府、長野県、岐阜県及び滋賀県でも同時に確認された。

(2) 近年海外では、アジアを中心に広く発生がみられる。

5 人体への影響

豚コレラは、豚、イノシシの病気であり、人に感染することはない。

また、感染豚の肉を摂取しても人体に影響はない。