

豚コレラウイルスの遺伝子系統樹(5'UTR領域:150bp)

採材日

岐阜

- 1例目 豚農場(8/24~9/8)
- 2例目 豚農場(11/15)
- 3例目 豚農場(12/4)
- 4例目 イノシシ農場(12/10)
- 5例目 豚農場(12/14)
- 6例目 豚農場(12/24)
- 7例目 豚農場(1/28)と関連農場(1/29)
- 愛知1例目関連農場(2/5)
- 8例目(国内10例目) 豚農場(2/18)
- 9例目(国内11例目) 豚農場(3/6)
- 10例目(国内12例目) 豚農場(3/22)
- 11例目(国内17例目) 豚農場(3/29)
- 死亡・捕獲イノシシ(9/13~3/27)

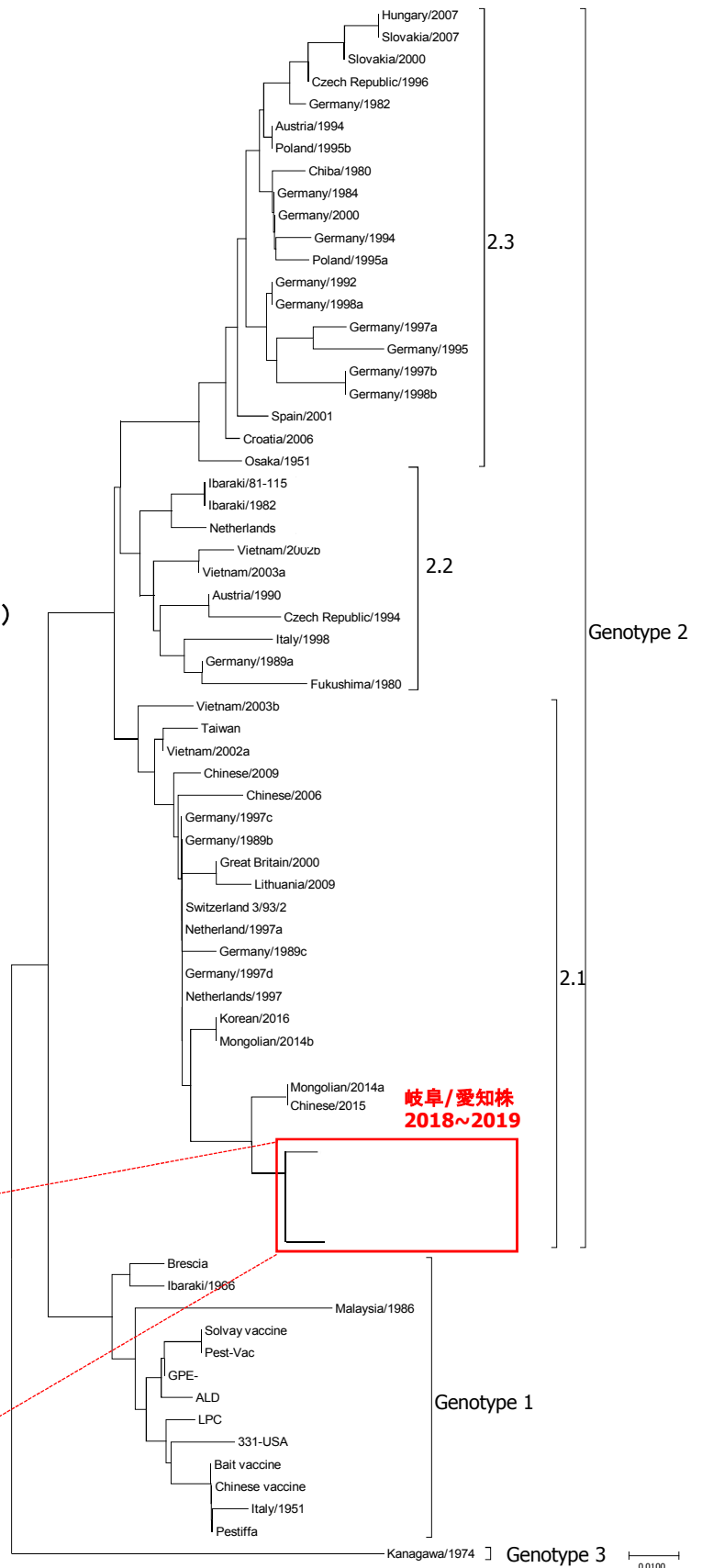
愛知

- イノシシ(12/19)
- 1例目(国内8例目) 豚農場(2/4)とその関連農場(2/5)
- 2例目(国内9例目) 豚農場(2/12)とその関連農場(2/14)
- 3例目(国内13例目) 豚農場(3/26)
- 4例目(国内14例目) 豚農場(3/27)
- 5例目(国内15例目) 豚農場(3/28)
- 6例目(国内16例目) 豚農場(3/28)

長野、大阪、滋賀

愛知1例目関連農場(2/5)

* 岐阜7例目および岐阜イノシシNo.60
には1塩基の変異有
他は同一である。



2019.4.3更新