

第14回愛知県豚コレラ緊急対策会議次第

日時：2019年6月29日（土）

午後3時から

場所：自治センター6階

災害対策本部室

1 議長あいさつ（愛知県知事）

2 議 題

（1）西尾市における豚コレラの疑似患畜の確認について

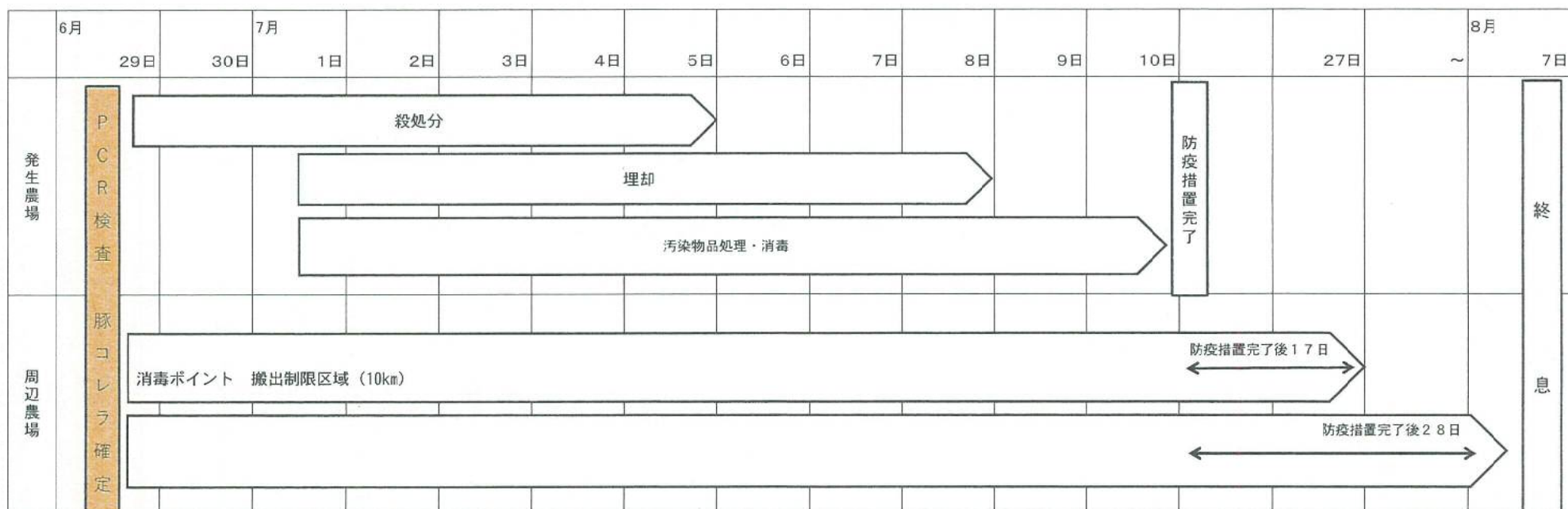
（2）防疫方針について

（3）その他

西尾市における豚コレラ疑似患畜の確認（12例目）

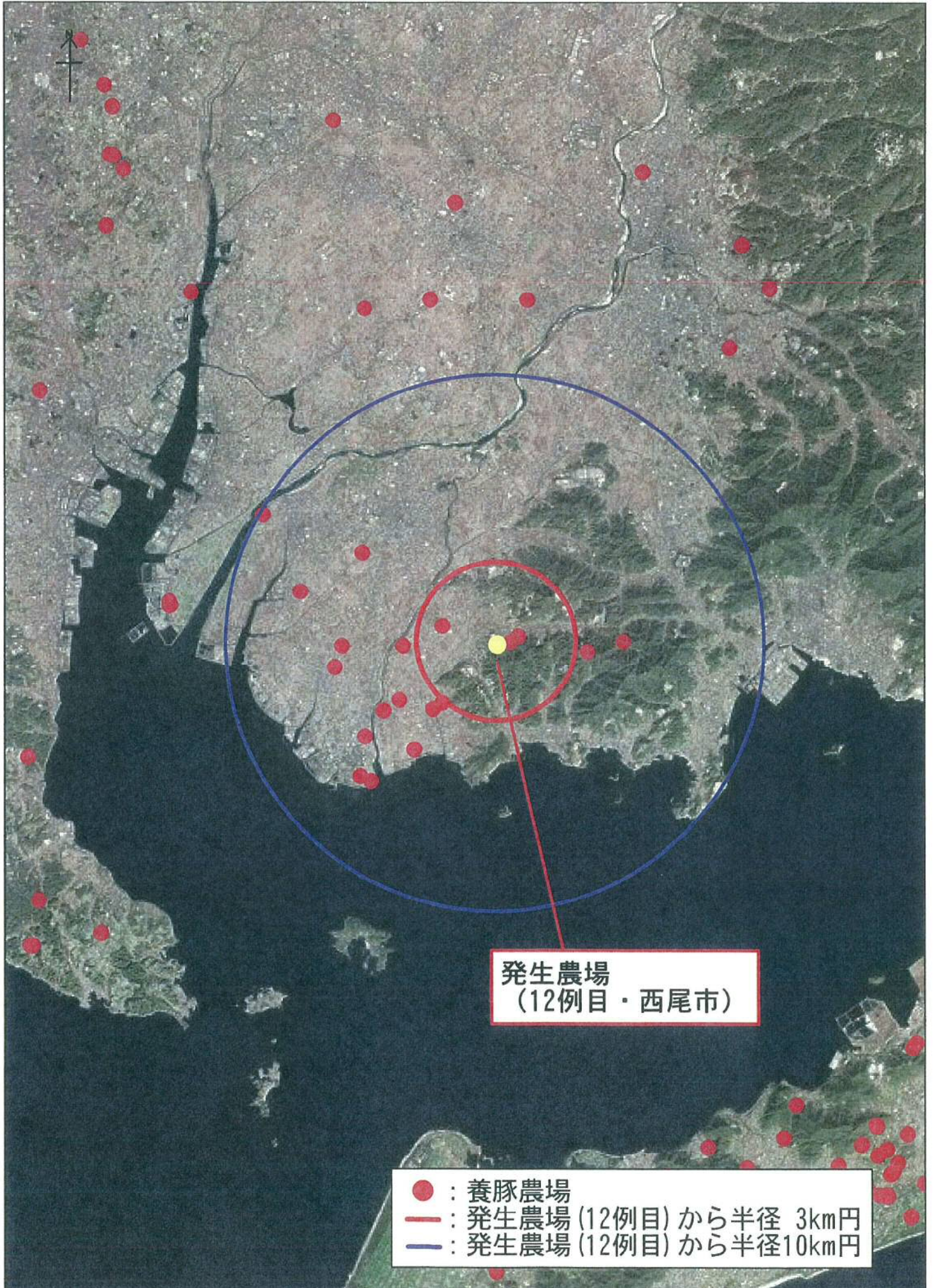
6月28日	<ul style="list-style-type: none">・ 農場から中央家畜保健衛生所に、飼育する子豚で死亡等の症状がみられるとの通報あり・ 家畜防疫員が農場に立入り、飼養する豚の血液、臓器を採取・ 中央家畜保健衛生所へ検査材料を搬入し、豚コレラ検査を実施
6月29日	<ul style="list-style-type: none">・ 豚コレラ検査の結果、陽性と判定・ 国において疑似患畜の確認・ 関連6農場についても疑似患畜と判定
既に講じた措置	<ul style="list-style-type: none">・ 出入りの際の消毒を徹底・ すべての豚について、当該農場からの移動を制限・ 農場の出入り口を1か所に限定し、関係者以外の者の立入を禁止・ 農場外への物品の搬出を禁止

防疫方針（西尾市）



【農場の飼養状況】
 所在地：西尾市（4戸7農場）
 飼養頭数：7,565頭

発生農場（12例目）周辺農場等

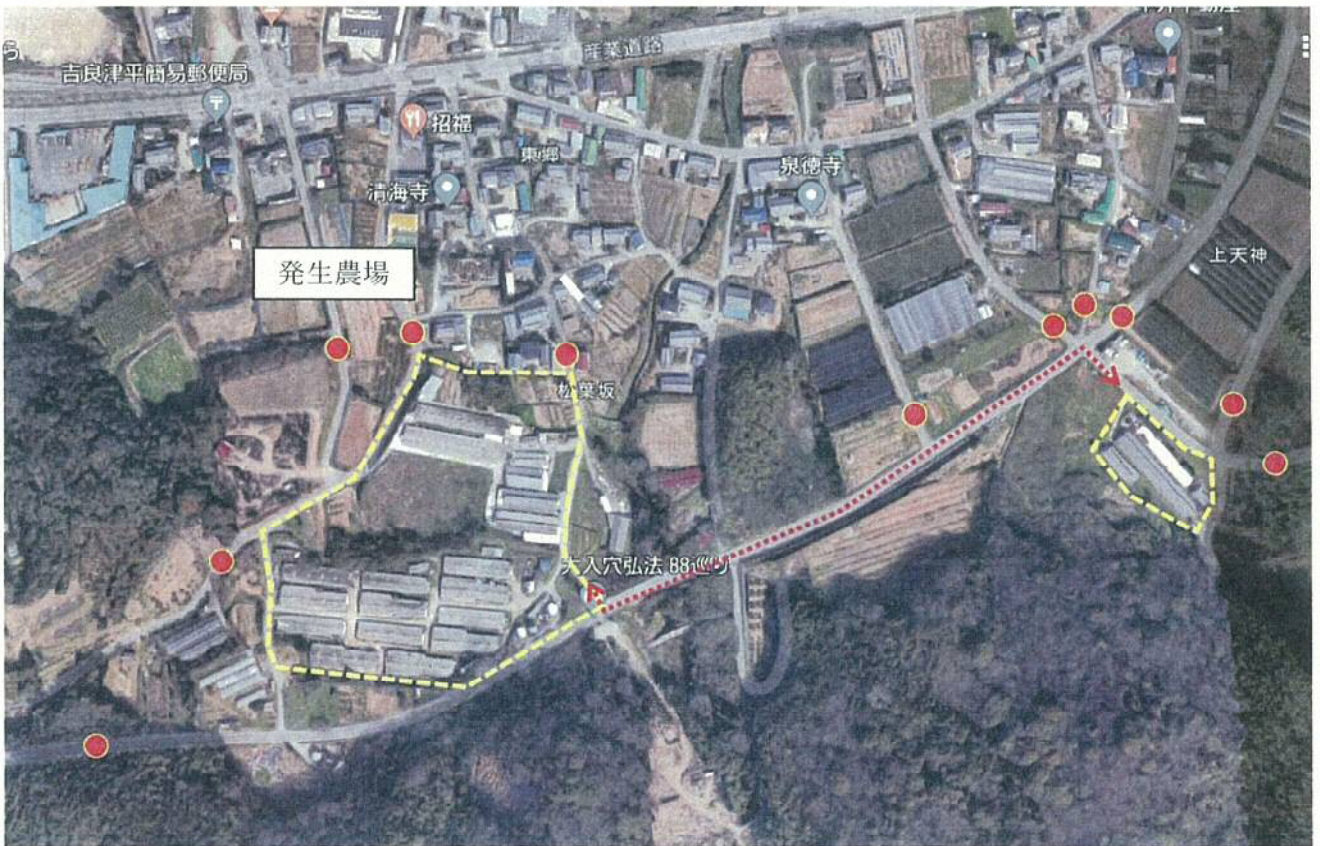


8.8 km
1:177,487

発生農場（西尾市）の位置図



【発生農場の位置関係図】



● 通行制限ポイント