

衣浦港BCP(事業継続計画)

【避難対策編】

パンフレット

平成27年3月

「衣浦港BCP」は、「衣浦港・三河港港湾BCP検討会議」および「衣浦港港湾BCP作業部会」において策定したものである。

今後は、「衣浦港BCP協議会」において、BCPの推進・見直しを行っていく。

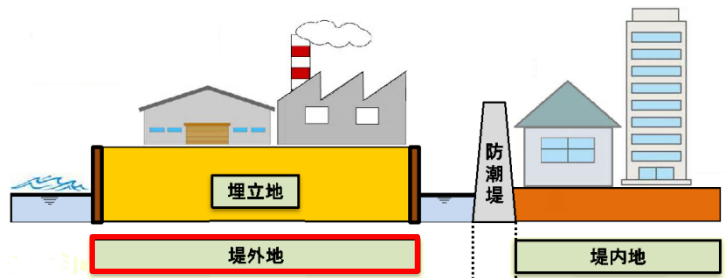
衣浦港 ~Port of Kinuura~

地震・津波からの避難 高潮からの回避

衣浦港臨海部(堤外地)には多くの企業が立地し、たくさんの方々が働いています。今後襲来する恐れがある最大クラスの「地震・津波」や「高潮」に備えて、堤外地からの避難や回避などの対策を検討しておくことが重要です。

＜堤外地の特徴＞

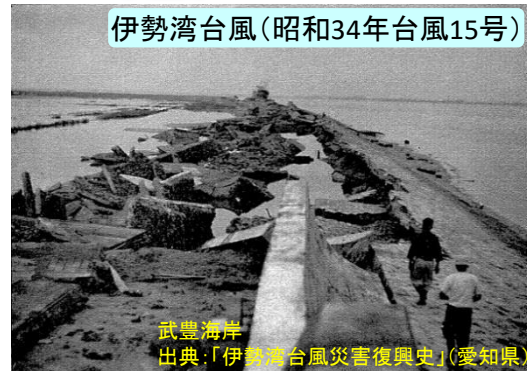
- ・臨海部埋立地(堤外地)では、**活発な産業活動**が行われています。
- ・沿岸部の最前線(防潮堤の外)にあり、**津波や高潮が来襲する危険性があるため、災害に対する備えが必要です。**



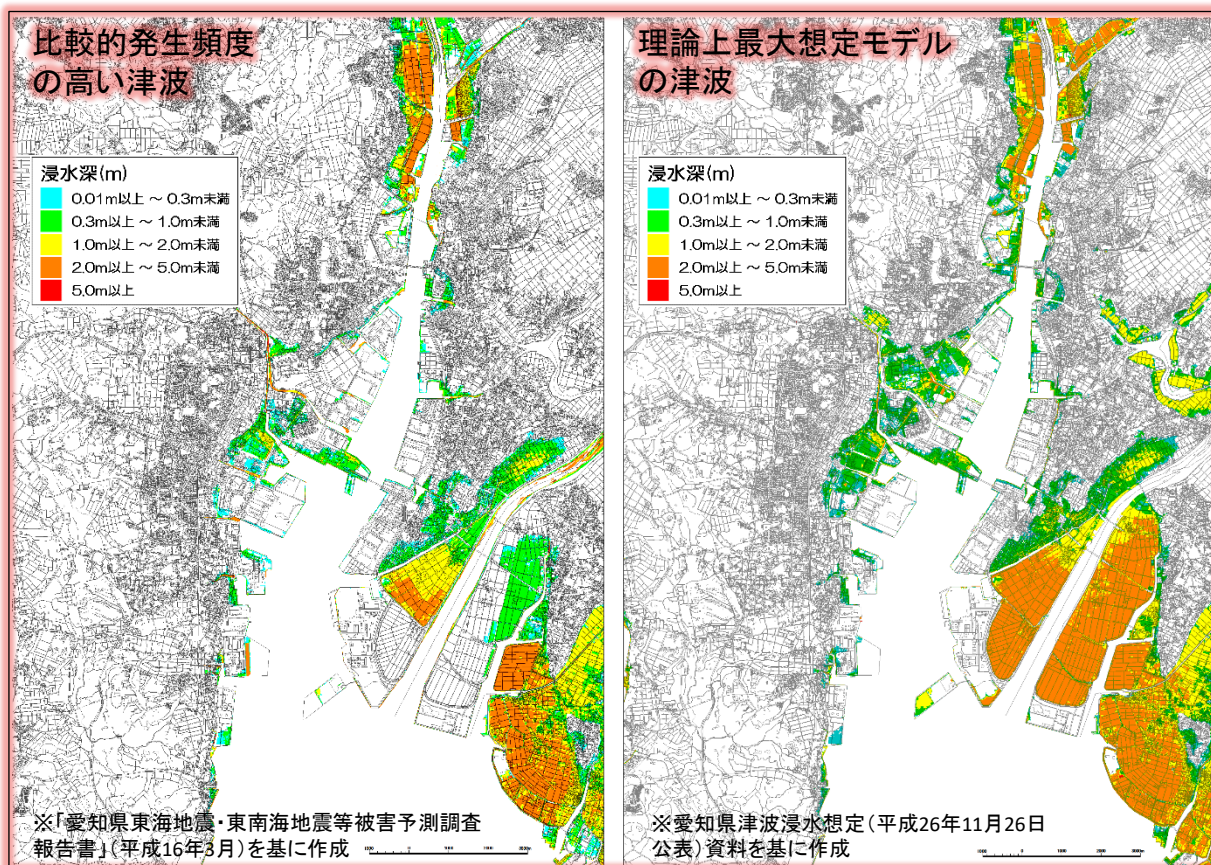
過去の地震・津波



過去の高潮



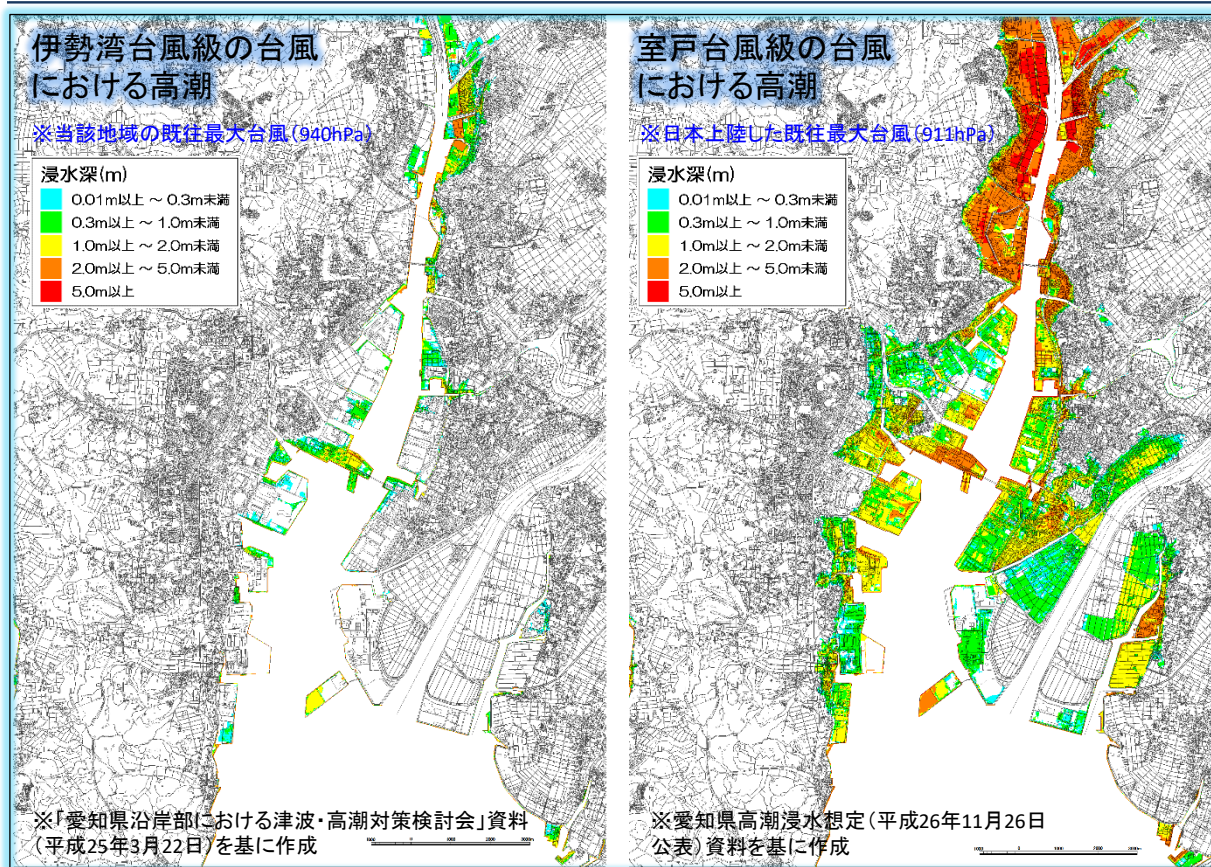
浸水リスクを知っておこう！ 津波浸水想定図



※「愛知県津波浸水想定」(<http://www.pref.aichi.jp/0000077984.html>)

※基図は国土地理院の基盤地図情報を使用。

高潮浸水想定図



※「愛知県高潮浸水想定」(<http://www.pref.aichi.jp/0000077972.html>)

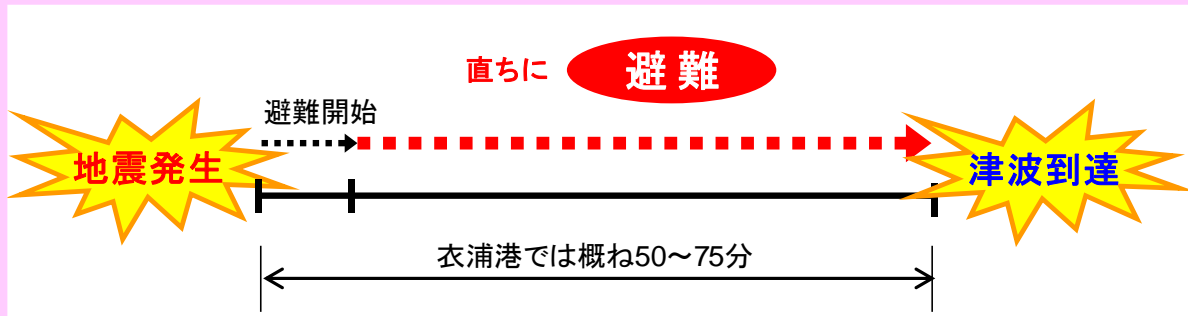
※基図は国土地理院の基盤地図情報を使用。

命を守るためには！

津波

地震・津波はいつ来るかわかりません！！

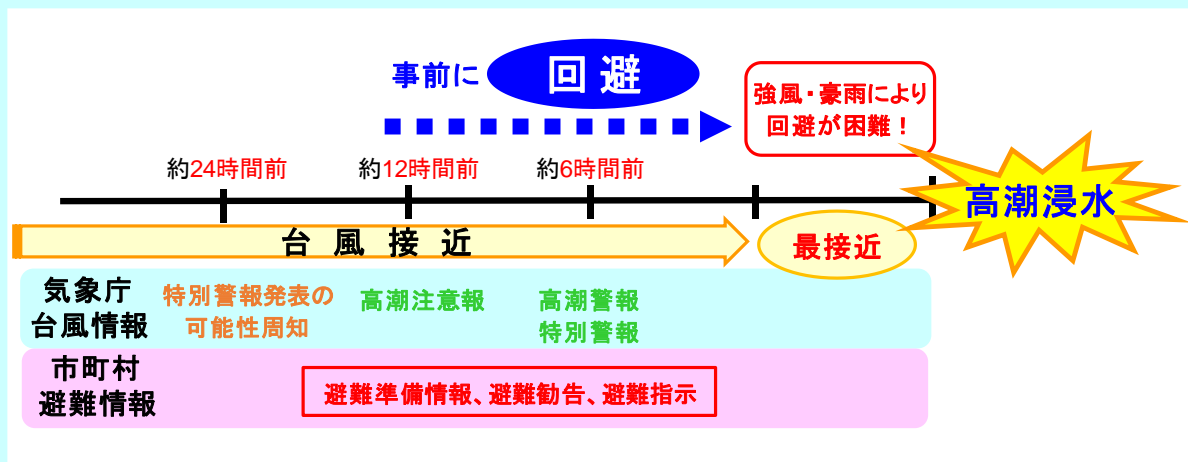
直ちに「避難」



高潮

台風・高潮は事前に予測できます！！

事前に「回避」



日頃から「備える」

- ①会社の標高や浸水リスクを知っておきましょう！
- ②避難場所・手段・経路を決めておきましょう！
- ③情報収集手段を確認しておきましょう！



大きな地震が起きたら…

「逃げる」

- ①まず、地震から身を守りましょう！
- ②揺れが収まったら、直ちに避難しましょう！

巨大台風が近づいてきたら…

「避ける」

- ①最新の「気象情報」、正確な「避難情報」を入手しましょう！
- ②台風接近前に、回避しましょう！

自ら備えよう！ 地域で備えよう！

企業防災力 UP！



■ 地域特性の応じた避難計画の策定

各企業で、地域の特性に応じた避難場所・手段・経路などの避難対策を検討し、避難計画を策定してみましょう

⇒「標高図」「津波避難対策検討図」の活用

■ 避難訓練の実施・参加

避難・回避をより確実なものにするために、日頃から地域の避難訓練等に参加し、情報伝達や避難方法、避難場所を確認、検証してみましょう

地域防災力 UP！

■ 地域ごとの連携体制づくり

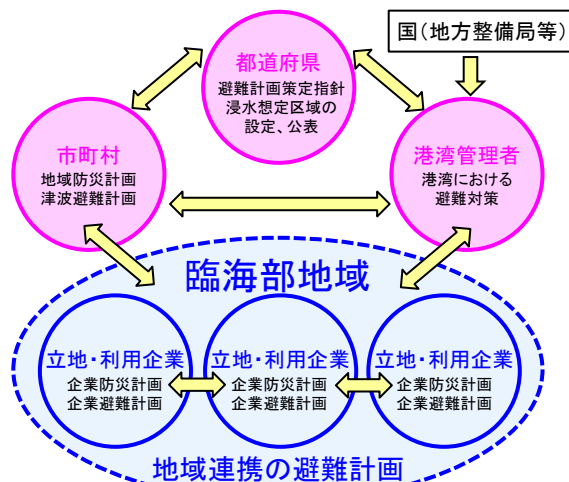
港湾管理者、都道府県、市町、臨海部地域の立地・利用企業間で情報共有を図り、避難・回避対策を議論できる体制づくりを目指しましょう

■ 危険箇所の確認や防災マップ作成

地域内の危険箇所や被害の拡大につながる箇所等を点検し、地域ごとに防災マップを作成してみましょう

■ 地域での合同避難訓練の実施

地域の各企業が合同で防災訓練を行い、地域全体で防災を考えてみましょう



■ 防災情報

インターネット



災害時の防災情報

気象情報(気象庁) <http://www.jma.go.jp/>

愛知県災害情報 <http://www.saigai.pref.aichi.jp/>

備えるための情報

衣浦港BCP【避難対策編】

<http://www.pref.aichi.jp/kensetsu-somu/kinuura-komu/>



愛知県衣浦港務所 保安・管理・防災グループ

〒475-0831 愛知県半田市十一号地1-1

電話(0569)21-2450 FAX(0569)21-2459