

令和6年能登半島地震と 愛知県の防災対策

名古屋大学減災連携研究センター

鷺谷 威

sagiya@nagoya-u.jp

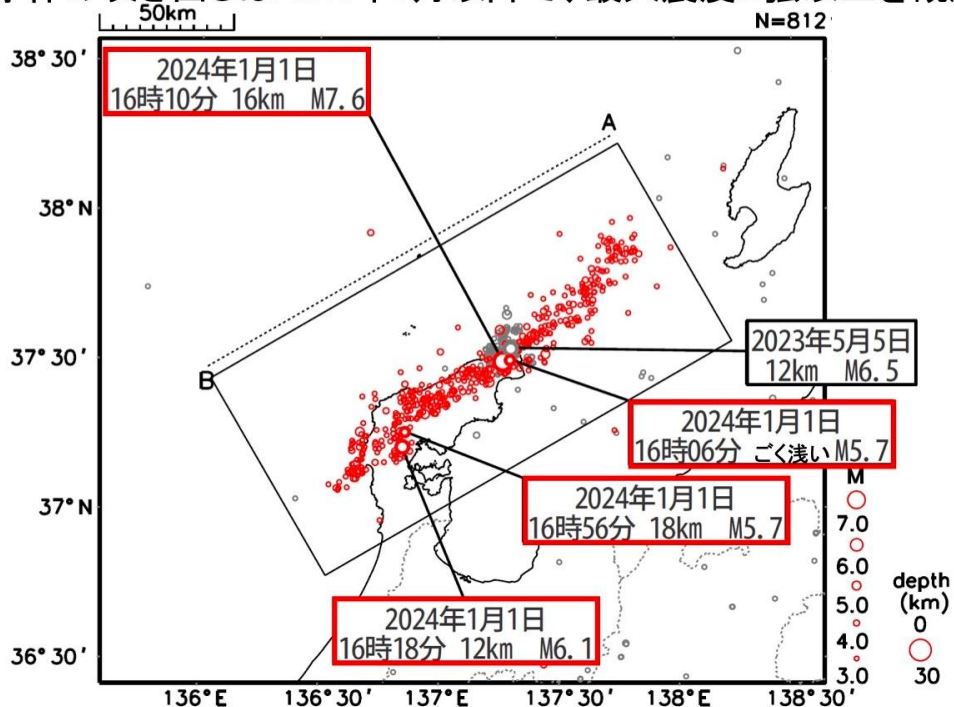
令和6年能登半島地震：地震活動

震央分布図

(2020年12月1日～2024年1月2日10時00分、
深さ0～30km、M3.0以上)

2024年1月1日の地震を赤く表示

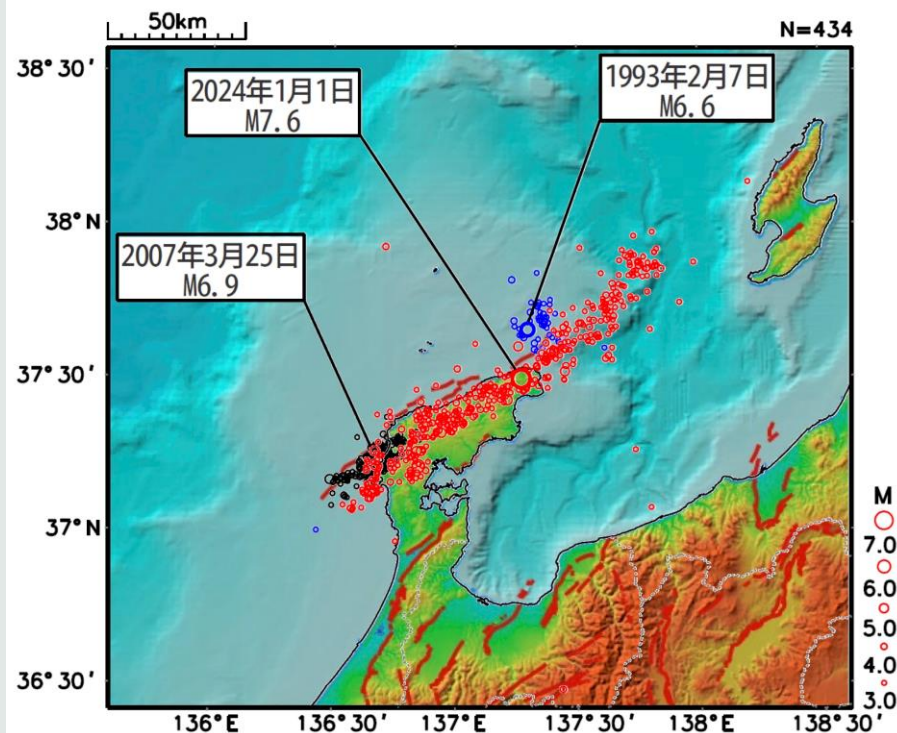
赤枠の吹き出しは2024年1月以降で、最大震度5強以上を観測



過去の地震活動

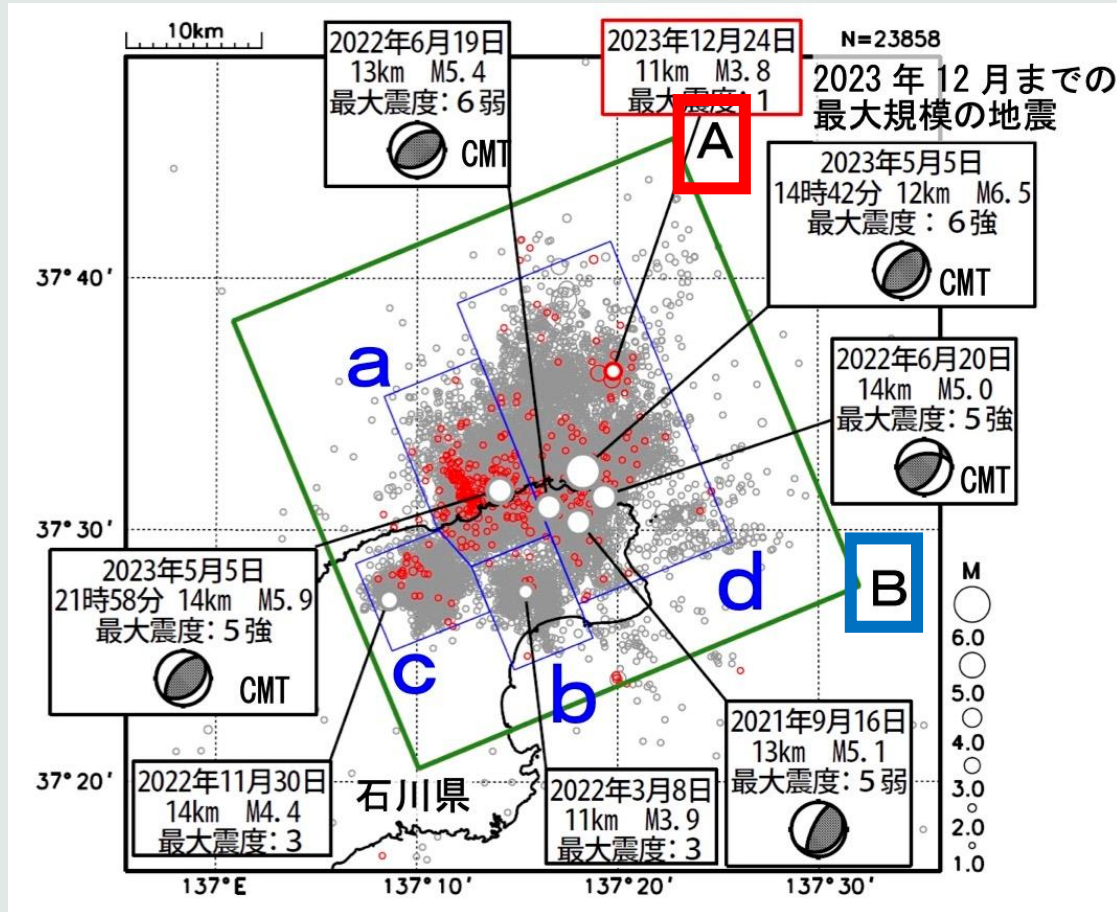
震央分布図(M3.0以上)

- 1993年2月 7日 ～ 2月13日
- 2007年3月25日 ～ 3月31日
- 2024年1月 1日 ～ 1月 2日

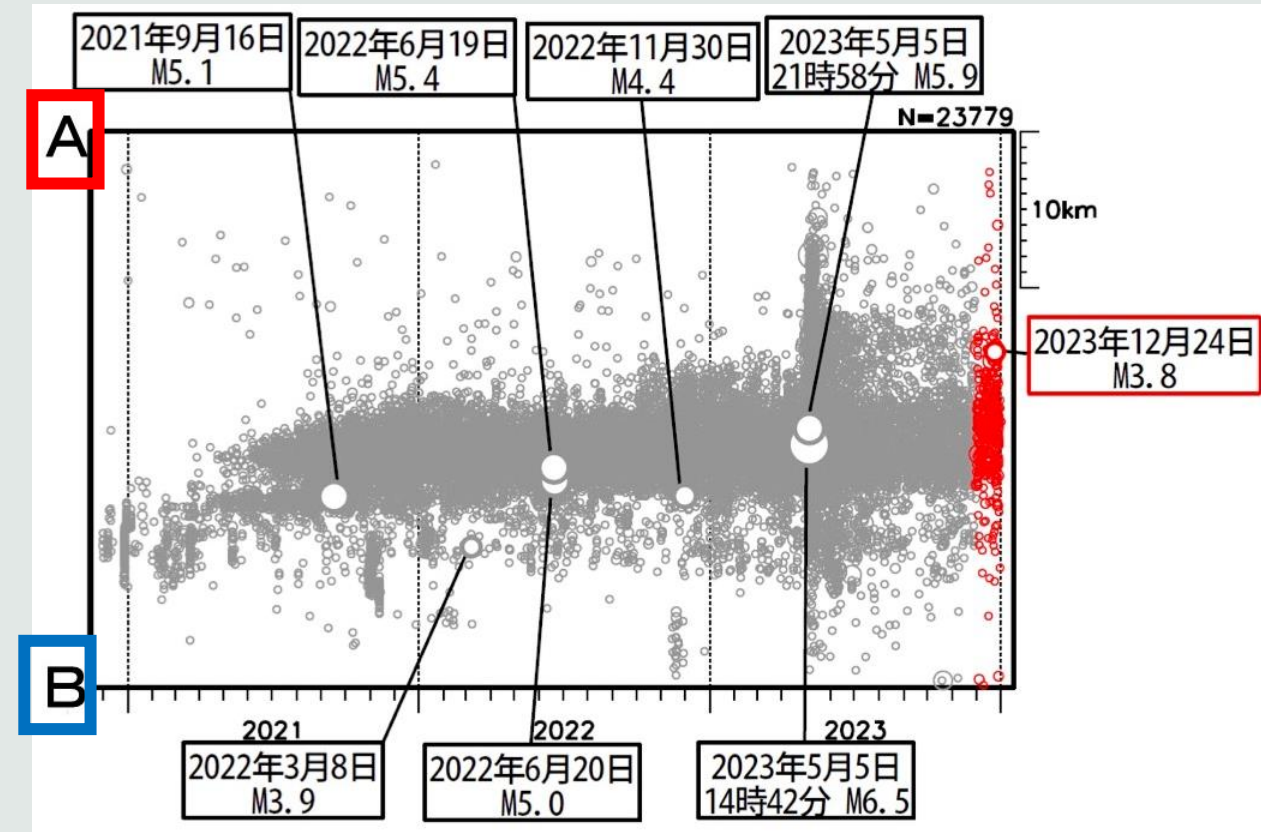


令和6年能登半島地震：群発地震

群発地震の震央分布



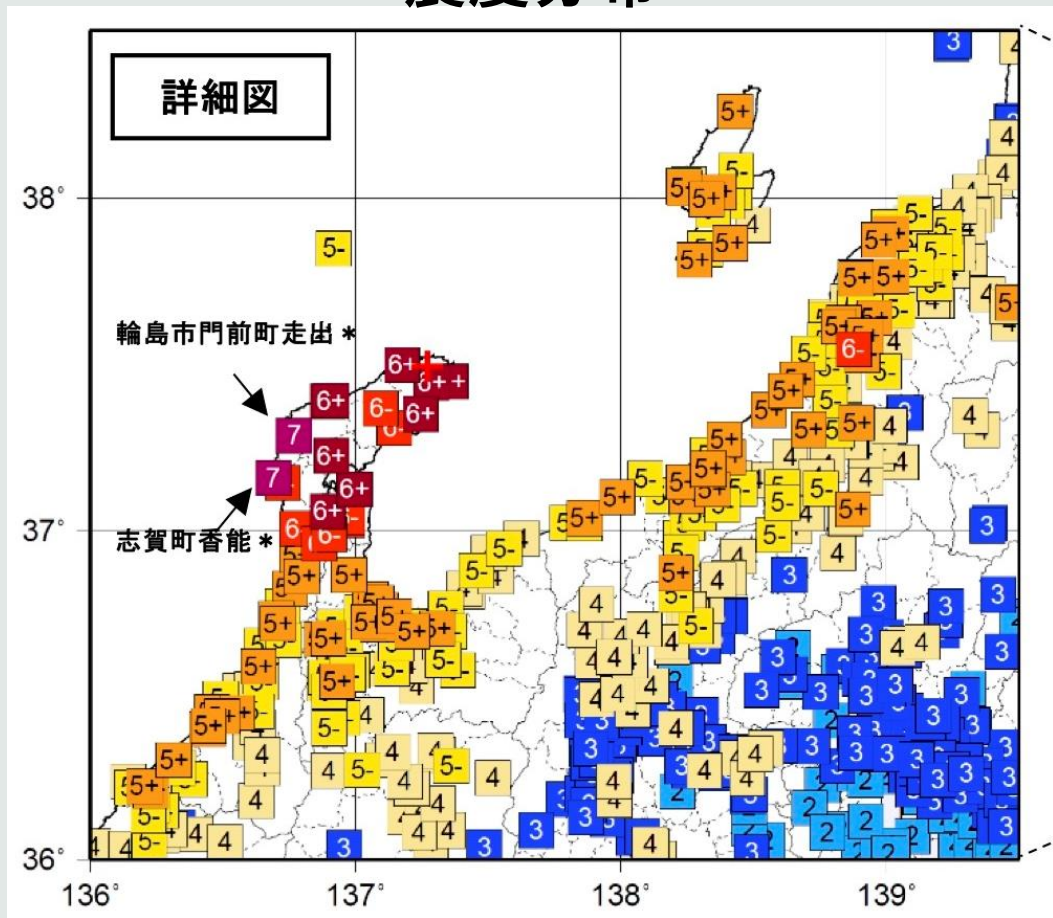
群発地震の時空間分布



赤は2023年12月の震央

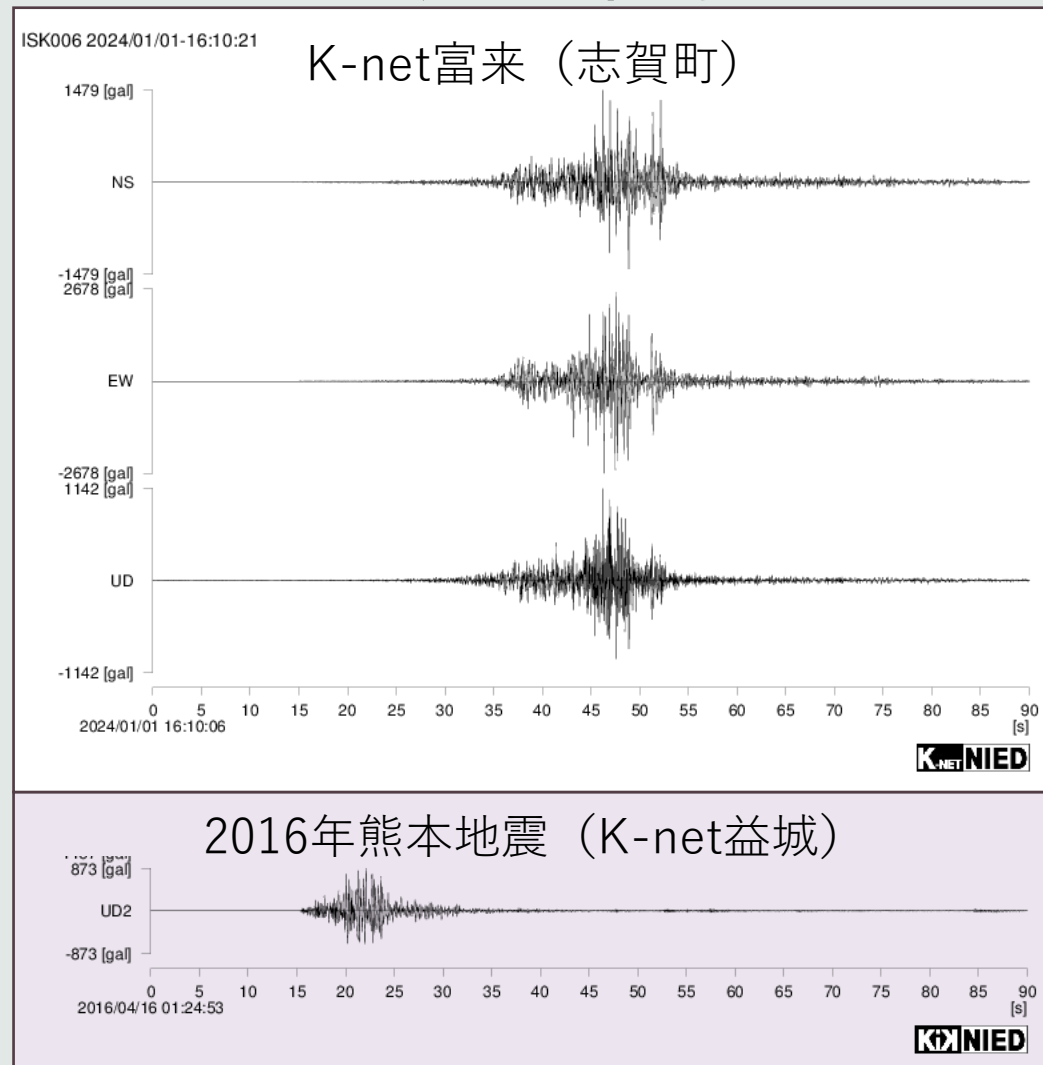
令和6年能登半島地震：地震動

震度分布



気象庁

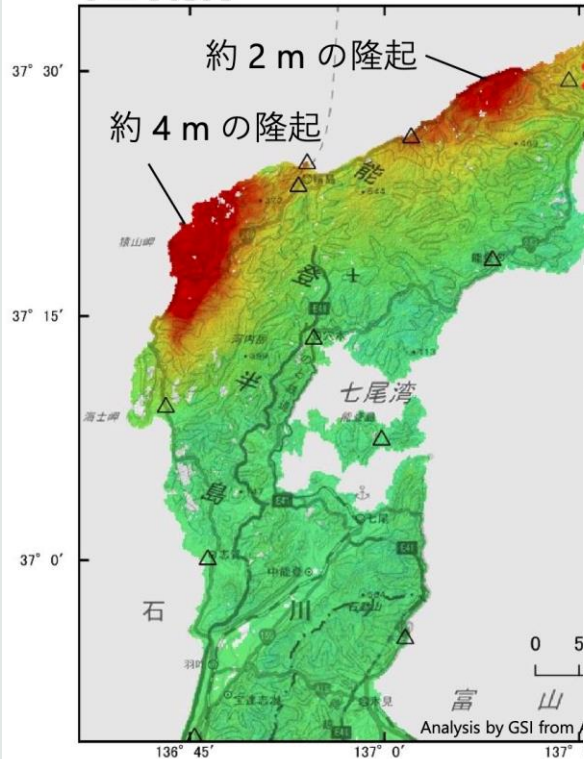
強震波形記録



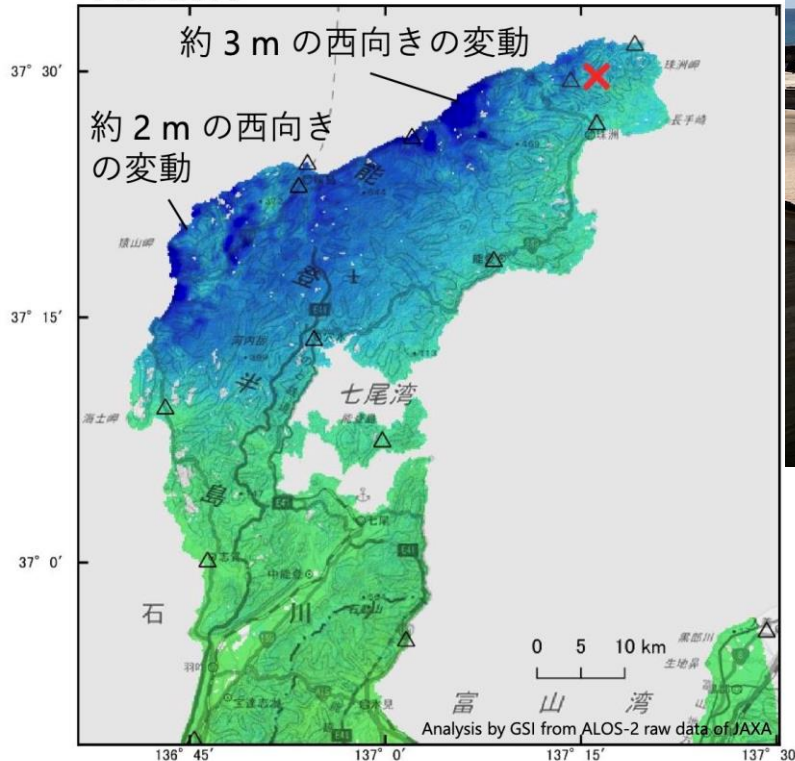
令和6年能登半島地震：地殻変動

だいち2号で検出された地殻変動

準上下方向



準東西方向



隆起して干上がった輪島市黒島漁港

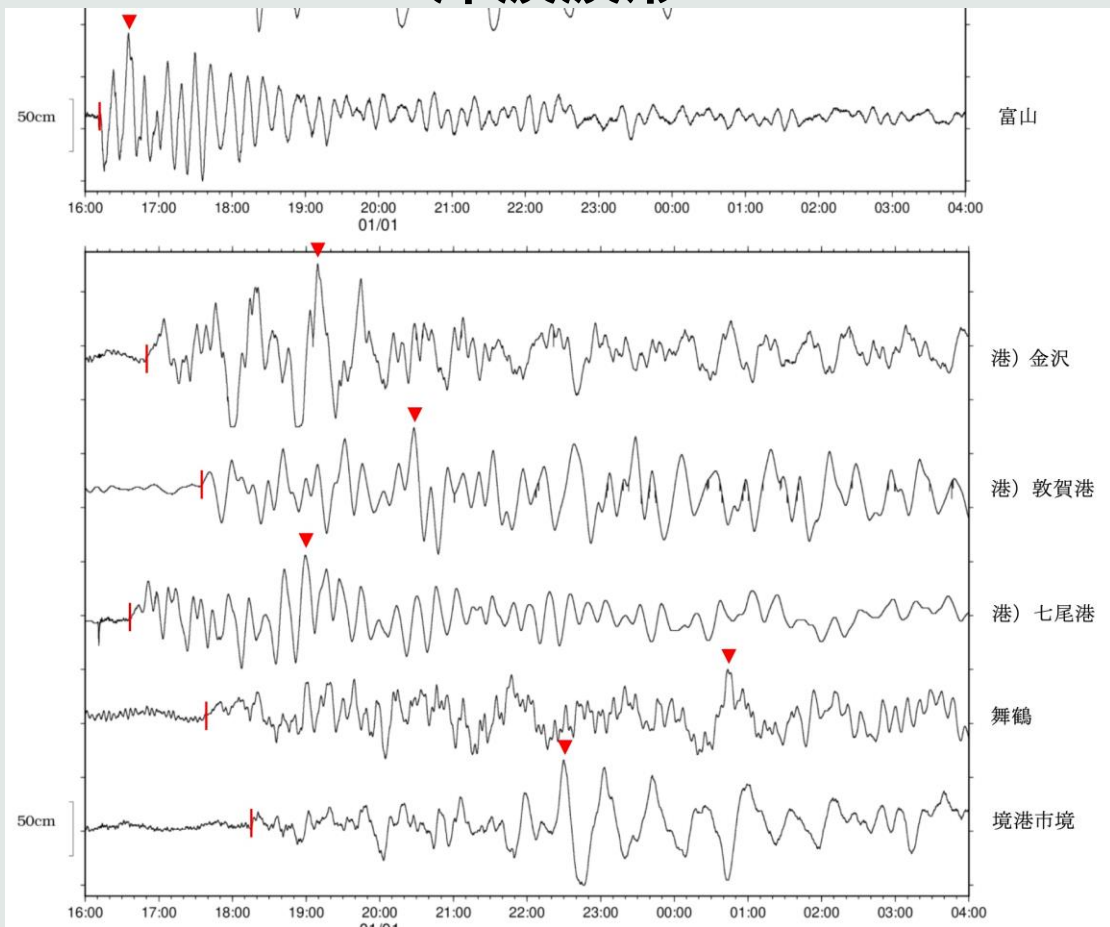


国土地理院

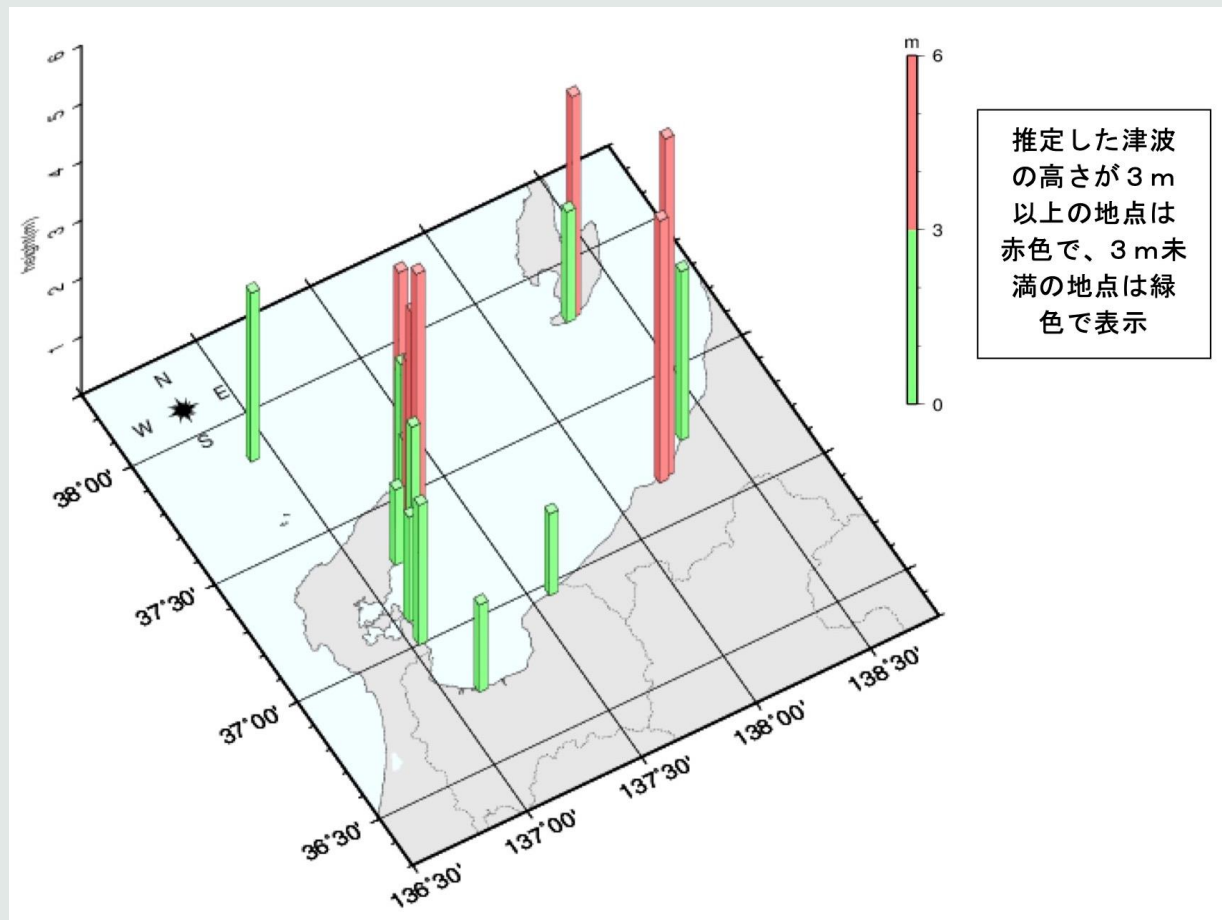
@鷺谷威 (2024.5.14)

令和6年能登半島地震：津波

津波波形

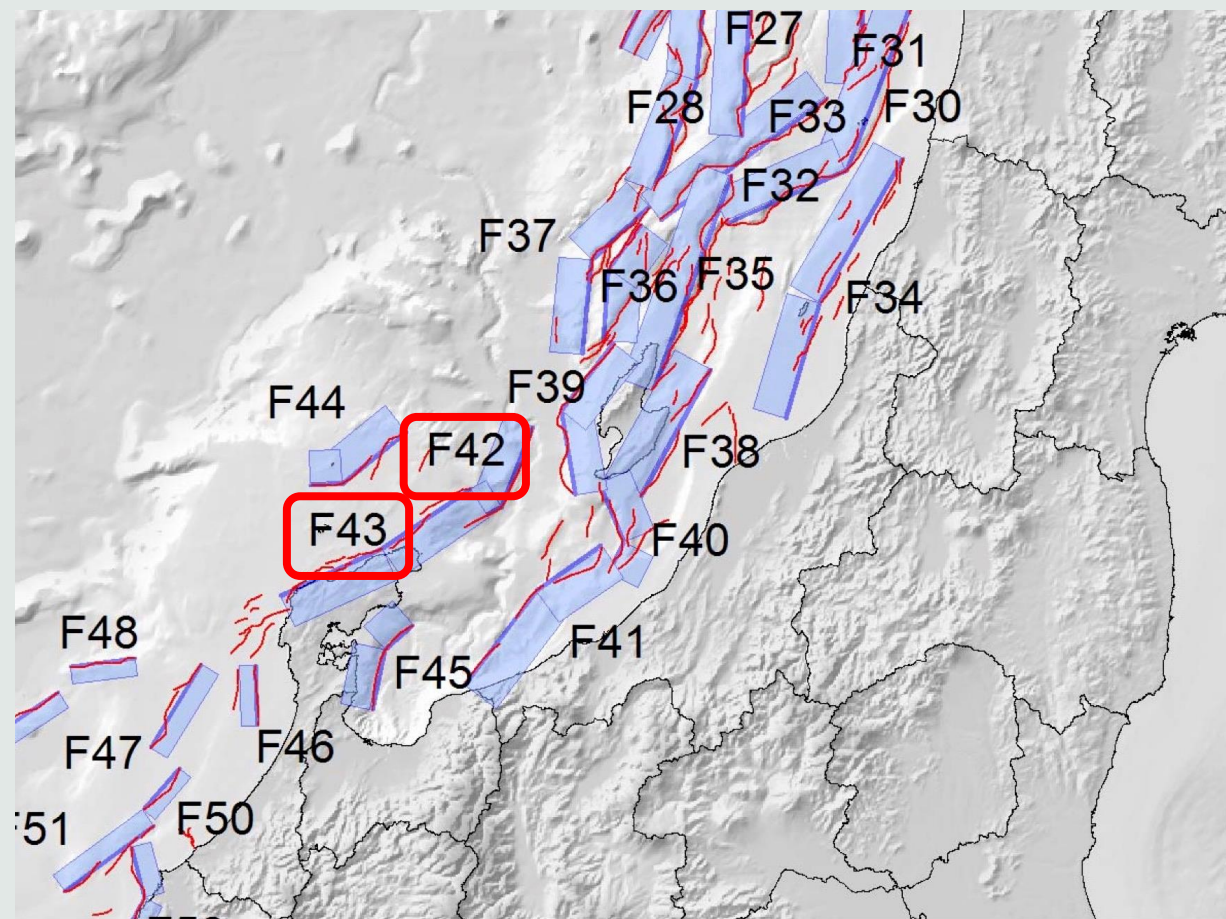


推定された津波の高さ



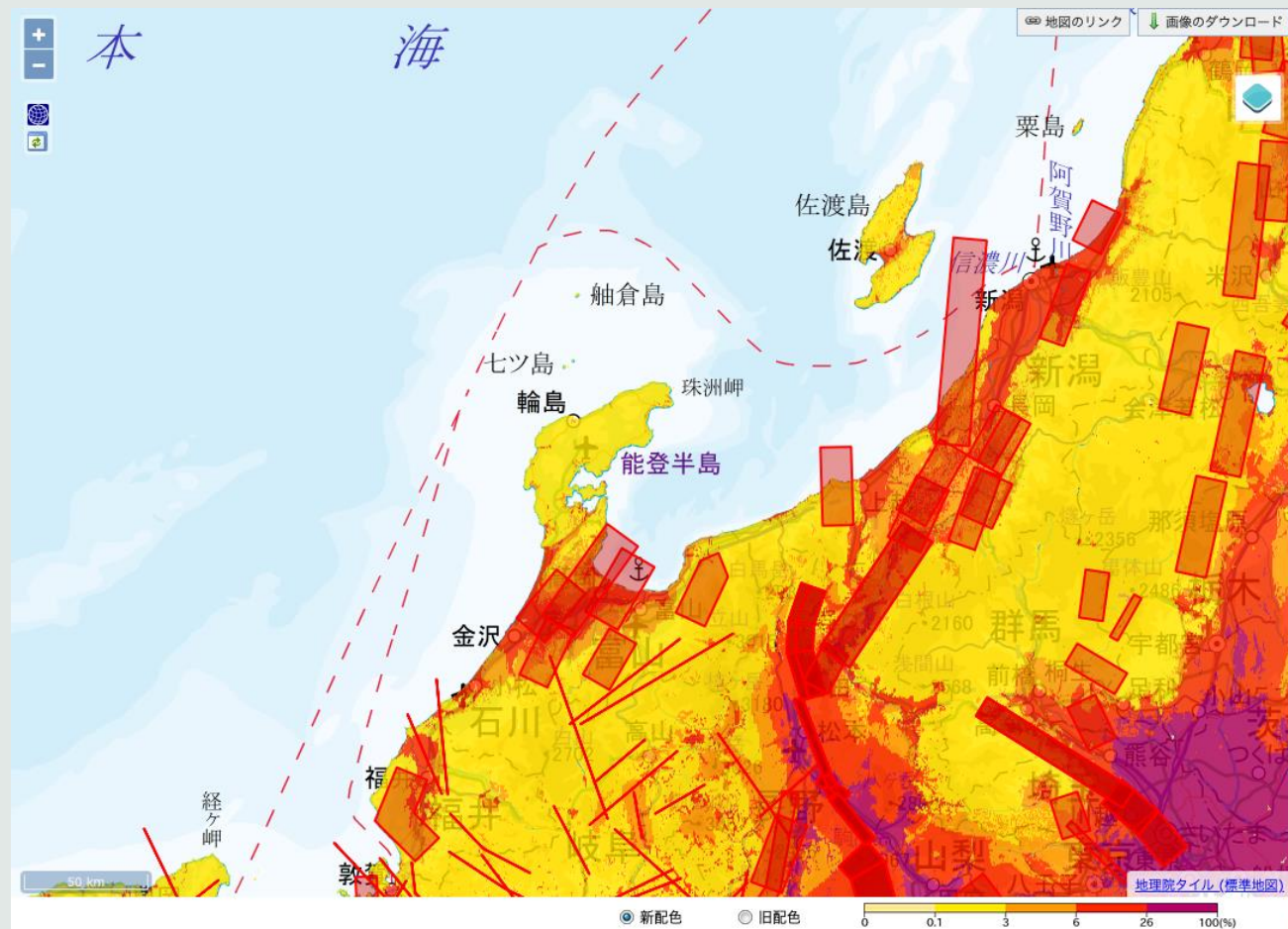
令和6年能登半島地震：事前の想定

日本海における大規模地震の断層モデル



国土交通省 (2013)

確率論的地震動予測地図



防災科学技術研究所

令和6年能登半島地震：被害状況

- **人的被害** 死者・行方不明者：248人 負傷：1,313人
- **住宅被害** 全壊：8,571棟 半壊：20,402棟 一部損壊：94,558棟
- **火災** 17件
- **断水** 最大約12万棟 未解消：約2,230棟
- **道路** 高速道路1区間片側通行止め、国道40区間通行止め（現在8区間）、都道府県道等145区間通行止め（現在37区間）
- **避難者数** 最大約40,000人、4/2時点で約7,000人(1次+2次)



内閣府まとめ（2024年5月21日現在）

@鷺谷威（2024.5.14）

愛知県の防災対策への教訓

- **初動の遅れ**：元旦夕刻の発生、激甚被災地から情報なし
- **住宅耐震化**：低い耐震化率(輪島市45%、珠洲市51%)←防災意識欠如？
- **津波避難**：住民の意識、テレビの呼び掛け、救出より避難優先？
- **低頻度の大規模災害への備え**：3,000~4,000年に一度の地震（1945年三河地震）
- **復旧の遅れ**：被災建物の処理が追いつかず、災害廃棄物の処理
- **過疎化・高齢化**：自力での復旧困難、地域コミュニティの存続

- **愛知県（南海トラフ地震）**：広域同時被災（→自力での救出・復旧）、人口集中地の被災（→物資の不足、治安悪化）、インフラ・ライフラインへの影響など