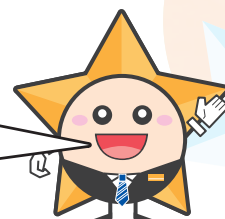


障害者職業能力開発校及び高等技術専門校等

職業的自立をめざす障害者の就職をより容易にするため、障害者を対象にした公共職業訓練を実施しています。障害の種類、程度、訓練期間により多様な訓練コースを設定し、職業に必要な知識・技能の習得を図ることができます。(職業訓練全体の概要は、愛知県労働局産業人材育成課Webページをご覧ください。)

職業訓練を受けるには、ハローワークでの手続きが必要だよ。
詳しくは、お住まいの地区を管轄するハローワークに相談してね!



★ 愛知障害者職業能力開発校 (国立県営)

現在、6つの科を開設して職業訓練を実施しています。(訓練期間3か月～1年)

- ①ITスキル科 ②OAビジネス科 ③CAD設計科 ④ワークサポート科 (精神・発達障害者対象)
- ⑤就業支援科 (精神・発達障害者対象) ⑥総合実務科 (知的障害者対象)

また、企業、社会福祉法人、NPO法人、民間教育訓練機関等、地域の多様な委託先を活用した職業訓練を実施しています。企業現場を活用した訓練や在職者に対する訓練等のコースを開設しています。

お問い合わせ先

愛知障害者職業能力開発校

〒441-1231 豊川市一宮町上新切33-14 TEL 0533-93-2102 FAX 0533-93-6554

★ 名古屋高等技術専門校・岡崎高等技術専門校

総合実務科において、知的障害者を対象とした職業訓練を実施しています。(訓練期間1年)
様々な作業をとおして就労に必要な職場適応力を育成し、一般就労を目指します。

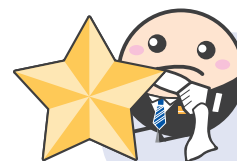
お問い合わせ先

名古屋高等技術専門校

〒462-0023
名古屋市北区安井2-4-48
TEL 052-917-6711
FAX 052-917-6331

岡崎高等技術専門校

〒444-0802
岡崎市美合町字平端24
TEL 0564-51-0775
FAX 0564-52-4568



★ 社会福祉法人共生福祉会 なごや職業開拓校

名古屋高等技術専門校が、食品加工科(知的障害者対象)及び生産実務科(精神障害者対象)の職業訓練を委託しています。(訓練期間1～2年)

お問い合わせ先

社会福祉法人共生福祉会なごや職業開拓校

〒451-0051
名古屋市西区則武新町2-24-14
TEL 052-582-6006
FAX 052-582-6022

名古屋高等技術専門校

〒462-0023
名古屋市北区安井2-4-48
TEL 052-917-6711
FAX 052-917-6331

