

## (正)

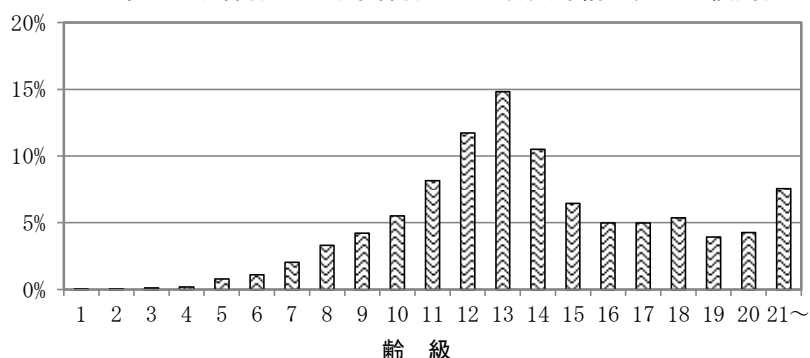
### 本県森林・林業・木材産業の全国位置

#### ● 森林資源

本県は217,743haの森林を有し、そのうち民有林が205,700haです。地域森林計画対象森林の人工林率は63.6%と全国平均の45.2%を大きく上回っています(全国第3位)。

主伐の対象となる10齢級以上(46年生以上)の人工林は88.2%と全国の74.8%に比べて大きな割合を占めており、資源の成熟が進んでいます。

A図 愛知県の地域森林計画対象森林の人工林資源構成表(面積割合)



注：愛知県は林務課資料(2023年3月31日現在)。全国は林野庁業務資料(2022年3月31日現在)。

#### ● 林業産出額

2022年次の本県の林業産出額は31.6億円で前年の25.7億円から5.9億円増加しました。

部門別に見ると、木材生産は前年の17.1億円から31.0%増加し22.4億円となったほか、栽培きのこ類は8.4億円から1.2%増加し、8.5億円となっています。

B表 林業産出額

順位	2022年次	(億円)
1位	長野県	(574)
2位	北海道	(480)
3位	新潟県	(441)
4位	宮崎県	(336)
5位	岩手県	(257)
33位	愛知県	(32)

資料：農林水産省統計部  
「林業産出額」

#### ● 木材産業

本県は東海地方の木材の集散地であったことや、大きな木材港があったこと、大消費地を控えていたことなどから、木材の流通・加工の拠点となっており、特に木製品の出荷額は全国的に上位にあります。

2021年次の木材・木製品出荷額は、172,069百万円と、全国3位の位置にあり、全国シェアの5.3%を占めます。

また、2021年次の製材工場数(94工場)は、全国18位で、製材品出荷量は85千m<sup>3</sup>となっています。

C表 木材・木製品出荷額(百万円)

順位	2017年	2018年	2019年	2020年	2021年
1位	静岡県(214,573)	静岡県(203,442)	静岡県(210,794)	静岡県(209,262)	静岡県(235,458)
2位	北海道(166,286)	茨城県(175,603)	北海道(169,330)	茨城県(163,900)	北海道(187,191)
3位	茨城県(164,612)	北海道(166,534)	茨城県(167,490)	北海道(158,553)	愛知県(172,069)
4位	愛知県(142,922)	愛知県(144,405)	広島県(161,658)	広島県(151,705)	茨城県(170,713)
5位	広島県(135,565)	広島県(119,337)	愛知県(142,973)	愛知県(138,534)	広島県(156,222)

資料：経済産業省調査統計部「工業統計調査(産業編)」

(2020年次は「経済センサスー活動調査(地域編)」、2021年次は「2022年経済構造実態調査」)

# (誤)

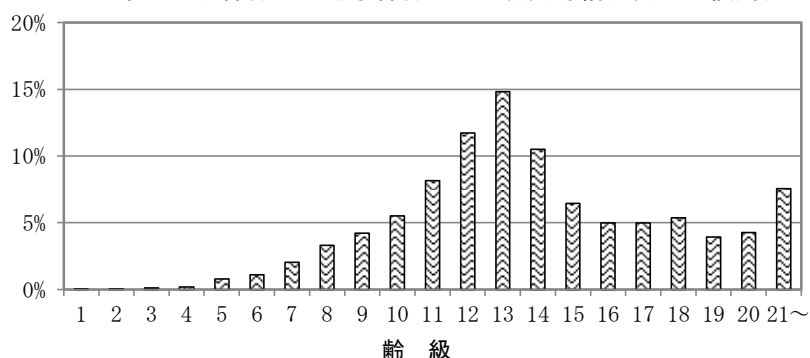
## 本県森林・林業・木材産業の全国位置

### ● 森林資源

本県は217,743haの森林を有し、そのうち民有林が205,700haです。地域森林計画対象森林の人工林率は63.6%と全国平均の45.2%を大きく上回っています(全国第3位)。

主伐の対象となる10齢級以上(46年生以上)の人工林は88.2%と全国の74.8%に比べて大きな割合を占めており、資源の成熟が進んでいます。

A図 愛知県の地域森林計画対象森林の人工林資源構成表(面積割合)



注：愛知県は林務課資料(2023年3月31日現在)。全国は林野庁業務資料(2022年3月31日現在)。

### ● 林業産出額

2022年次の本県の林業産出額は31.6億円で前年の25.7億円から5.9億円増加しました。

部門別に見ると、木材生産は前年の17.1億円から31.0%増加し22.4億円となったほか、栽培きのこ類は8.4億円から1.2%増加し、8.5億円となっています。

B表 林業産出額

順位	2022年次	(億円)
1位	長野県	(574)
2位	北海道	(480)
3位	新潟県	(441)
4位	宮崎県	(336)
5位	岩手県	(257)
33位	愛知県	(32)

資料：農林水産省統計部  
「林業産出額」

### ● 木材産業

本県は東海地方の木材の集散地であったことや、大きな木材港があったこと、大消費地を控えていたことなどから、木材の流通・加工の拠点となっており、特に木製品の出荷額は全国的に上位にあります。

2021年次の木材・木製品出荷額は、172,069百万円と、全国3位の位置にあり、全国シェアの5.3%を占めます。

また、2021年次の製材工場数(94工場)は、全国18位で、製材品出荷量は85千 $m^3$ となっています。

C表 木材・木製品出荷額(百万円)

順位	2017年	2018年	2019年	2020年	2021年
1位	静岡県(214,573)	静岡県(203,442)	静岡県(210,794)	静岡県(209,262)	静岡県(235,458)
2位	北海道(166,286)	茨城県(175,603)	北海道(169,330)	茨城県(163,900)	茨城県(187,191)
3位	茨城県(164,612)	北海道(166,534)	茨城県(167,490)	北海道(158,553)	愛知県(172,069)
4位	愛知県(142,922)	愛知県(144,405)	広島県(161,658)	広島県(151,705)	茨城県(170,713)
5位	広島県(135,565)	広島県(119,337)	愛知県(142,973)	愛知県(138,534)	広島県(156,222)

資料：経済産業省調査統計部「工業統計調査(産業編)」

(2020年次は「経済センサスー活動調査(地域編)」、2021年次は「2022年経済構造実態調査」)