

令和6年度



愛知県

子育て支援員研修

受講生を募集します!

受講
無料

募集締切
8 / 月
26



子どもたちがより豊かに育っていけるよう
子育て支援について
学び働いてみませんか?

お仕事経験や
子育て経験など
あなたの力を
活かしてみませんか?

保育や子育て支援の仕事に関心があり、
その分野の担い手になることを希望する方を

「子育て支援員」として 養成する研修

詳しくはWEBで
https://poppins-education.jp/kosodateshienin_aichi/
主催:愛知県 お問合せ先(受託者):株式会社ポピンスプロフェッショナル



子育て支援員研修とは

愛知県では、平成27年度から「子育て支援員」を養成する研修を実施しています。

子育て支援員研修の目的とは？

平成27年4月から「子ども・子育て支援新制度」がスタートし、小規模保育、家庭的保育や放課後児童クラブ、地域子育て支援拠点などにおいて、子どもが健やかに成長できる環境や体制が確保されるよう、支援の担い手となる人材が必要となりました。

このため、これらの子育て支援分野で、必要となる知識や技能等を修得するための全国共通の子育て支援員研修制度が創設されました。

子育て支援員とは？

国で定めた「基本研修」及び「専門研修」の科目を修了し、保育や子育て支援分野の各事業などに従事するうえで必要な知識や技術などを修得したと認められた方のことです。

研修修了者には、愛知県が「子育て支援員研修修了証書」を交付します。

*全国で通用する資格です。
(国家資格ではありません)

子育て支援員になると？

小規模保育等の保育分野や放課後児童クラブ、地域子育て支援など、子ども・子育て分野に従事することが期待されます。

*研修の修了者に対し、雇用先を紹介及び保証するものではありません。

教えてはぐみん♪

子育て支援員 Q&A

費用は？

受講料は無料です。ただし、オンラインで配布するテキスト等を印刷する場合の印刷費用や、インターネットを使用する際に通信費等が発生する場合の費用は、各自でご負担ください。

受講の対象者は？

愛知県内に在住・在勤・在学中の方で、地域において子育て支援の仕事に関心を持ち、子育て支援分野の各事業等に従事することを希望する方、既に現在従事されている方が対象です。



研修修了後 就職の相談はできますか？

求人情報や相談は、【愛知県保育士・保育所支援センター】で行っています。



社会福祉法人 愛知県社会福祉協議会
愛知県保育士・保育所支援センター

☎052-212-5519 (平日9:00~17:00)
名古屋市東区白壁1-50
愛知県社会福祉会館5階(福祉人材センター内)
HP : <https://aichi-hoikushi.jp/>

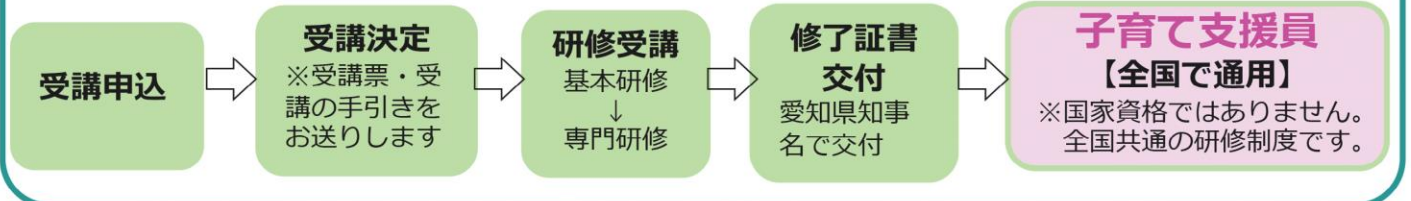


【アクセス】

地下鉄：名城線「名古屋城駅」下車 徒歩8分
名鉄：瀬戸線「東大手駅」下車 徒歩5分
市バス：基幹バス「清水口」下車 徒歩2分
市バス「清水口」下車 徒歩1分

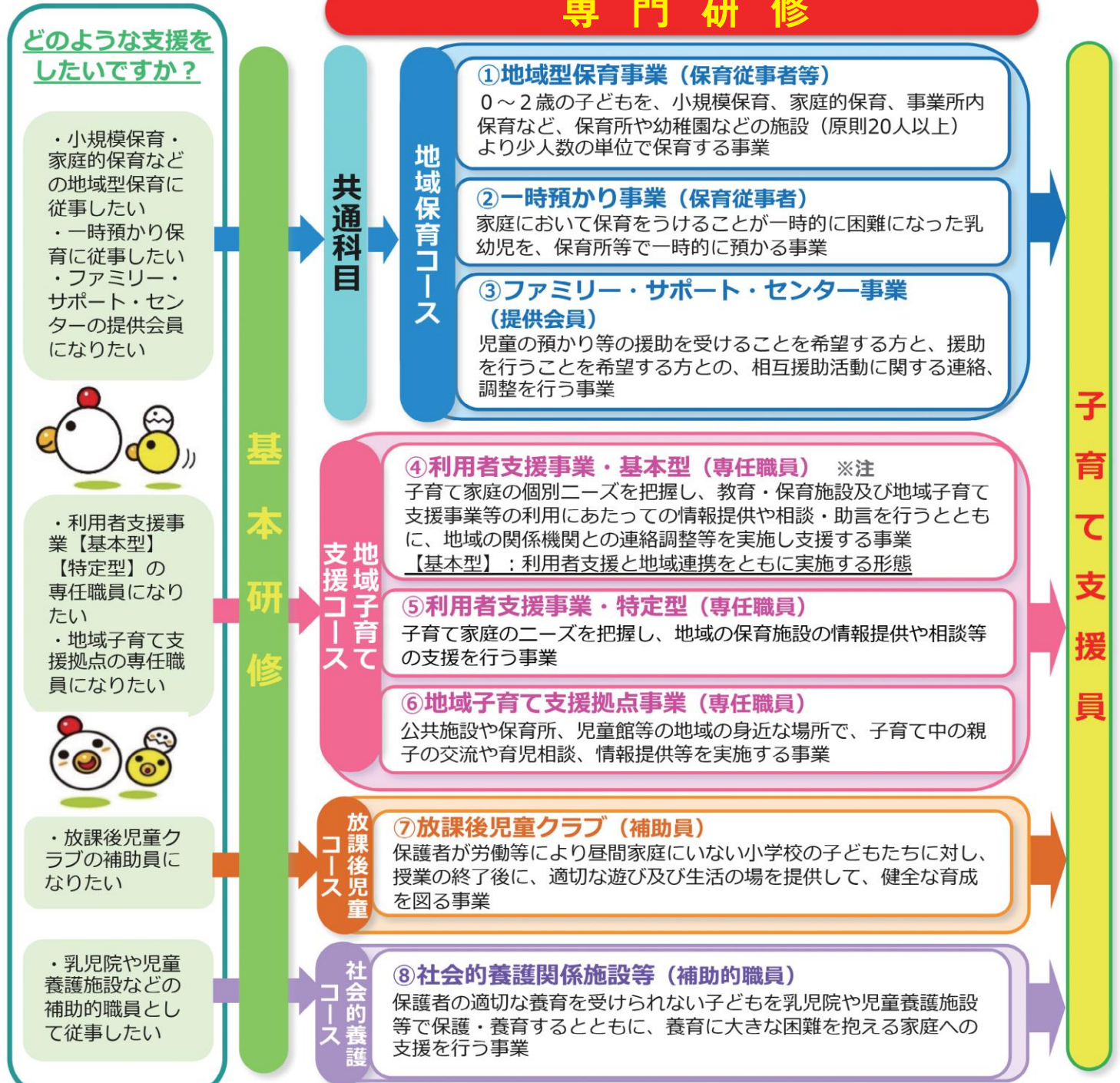
子育て支援員研修・各コースの内容について

子育て支援員になるには？



今年度愛知県では、4コース8事業の研修を開催します。各コースの詳細は、下記をご覧ください。
(複数事業へのお申込みが可能です。)

専門研修



(※注)利用者支援事業 基本型の受講にあたっては、相談及びコーディネート等の業務内容を必須とする市町村長が認めた事業や業務（地域子育て支援拠点事業や保育所における主任保育士業務等）に1年以上の実務経験を有していることが条件です。
【実務経験証明書】（本研修ホームページよりダウンロード）のご提出が必要となります。

受講申込案内

●令和6年度の愛知県の「子育て支援員研修」には、以下4コース（8事業）があります。受講を希望される方は、それぞれの事業の日程や会場を確認してください。

- ・インターネットを使用したオンライン研修を実施します。
- ・基本研修、地域型保育事業、一時預かり事業、ファミリー・サポート・センター事業は集合型研修（対面講義又は講義動画視聴）を実施します。

・地域保育コース

- ①地域型保育事業 ②一時預かり事業 ③ファミリー・サポート・センター事業

・地域子育て支援コース

- ④利用者支援事業・基本型 ⑤利用者支援事業・特定型 ⑥地域子育て支援拠点

・放課後児童コース

- ⑦放課後児童クラブ

・社会的養護コース

- ⑧社会的養護関係施設等（乳児院・児童養護施設等）

- 4コース（①～⑧）とも、【基本研修】を修了したのちに【専門研修】に進みます。①、②の最終日（見学実習代替講義）、④の見学実習にお進みいただくには、免除科目を除くすべての科目の受講を終えている必要があります。
- 複数事業のお申込みが可能です。【基本研修】、【専門研修（共通科目）】については、共通の内容のため複数回受講する必要はありません。
- 複数回開催がある事業については、希望する研修日程の申込みコースを選択してください。各日程での講義内容は同じです。※選択した日程以外では受講できません。
- 下記(1)～(6)に該当する方は、基本研修、地域保育コース共通科目免除または一部科目が免除となります。
※必要書類を添付してお申込みください。
※資格証明書の写しを提出の際に、氏名の変更がある場合は併せて「戸籍抄本」を添付してください。



【基本研修免除】

免除対象	必要書類
(1)保育士	・資格証明書の写し
(2)社会福祉士	・資格証明書の写し
(3)幼稚園教諭・看護師・保健師の資格を有し、かつ日々子どもと関わる業務に携わっている方	・資格証明書の写し ・子どもと関わる業務に携わっていることを証明できる書類（社員証の写し、在職証明書等）
(4)これまでに基本研修を修了されている方	・子育て支援員研修修了証書の写し、もしくは子育て支援員研修基本研修の修了証明書の写し

【地域保育コース共通科目免除】

免除対象	必要書類
(5)子育て支援員研修「地域保育コース共通科目」を修了されている方	・子育て支援員研修地域保育コース修了証書の写し、もしくは令和5年度子育て支援員研修一部科目修了証書の写し

【一部科目免除】

免除対象	必要書類
(6)子育て支援員研修一部科目を修了されている方	・令和5年度子育て支援員研修一部科目修了証書の写し

eラーニング・Zoom研修受講方法

<eラーニング>

- ✓ eラーニングとは、指定された受講期間中のご都合の良い時間に、お持ちのパソコン等を使用して、インターネット経由で録画講義を視聴（受講）いただく方法での実施となります。
- ✓ パソコン・タブレット・スマートフォン等のデジタル端末とインターネット環境があれば、どなたでも簡単に受講可能です。
※顔認証を行うため、カメラ機能は必須となります。
- ✓ 事務局より個別にIDとパスワードを発行します。
- ✓ 視聴期間中は何度でも繰り返し視聴していただくことが可能です。

【イメージ】 各講義動画の分数や受講可能期間が表示されるため、自身の状況に合わせて受講を進められます。



<Zoom研修>

- ✓ オリエンテーション開始時刻20分前よりZoomに入室可能です。
研修日程に記載の時刻からオリエンテーションを開始いたします。
操作説明や受講の案内をしますので、必ずお時間までにZoomに入室してください。
- ✓ 1人1つのデジタル端末での受講となります。1つのデジタル端末で複数人受講することはできません。
- ✓ 出席確認のため、カメラは常にオンでご参加ください。
※カメラ機能は必須となります。受講環境を整えてご参加ください。

※eラーニング・Zoomで研修を受講していただく場合の注意事項

- ・インターネット回線に繋がるパソコン・タブレット・スマートフォン等のご準備が必要です。
- ・インターネット接続に係る通信料は自己負担となります。

研修日程

基本研修

8科目8時間を2日間で実施します。オンライン研修、または集合研修を選択してください。
 オンライン研修は自宅等で配信期間にeラーニング講義を受講し、集合研修は会場で講義動画を視聴いただきます。
 ※ 会場での受講の場合は、デジタル端末（パソコン・タブレット・スマートフォン等）は必要ありません。

定員	視聴期間		実施方法	会場
650	オンライン研修	9/30(月) ~ 10/28(月)	eラーニング	自宅等

定員	開催日	時間	実施方法	会場	
50	1日目	10/8(火)	10:00~15:15	名古屋市中小企業振興会館 吹上ホール	4F 第3会議室
	2日目	10/9(水)	10:00~15:35		

専門研修

各コースや各事業で、科目数や開講時間が異なります。
 ZOOM研修には、オリエンテーションの時間も含まれています。

地域保育コース

①、②の最終日（見学実習代替講義）にお進みいただくには、
 免除科目を除くすべての科目の受講を終えている必要があります。

①-1 地域型保育事業(オンライン研修)

共通科目（12科目15時間）、選択科目（4科目5.5時間）、
 見学実習代替講義を実施します。
[1]を視聴後、[2]から選択した1日程を受講となります。

定員	視聴期間		実施方法	会場
600	[1]	10/21(月) ~ 11/18(月)	eラーニング	自宅等

定員	開催日	時間	実施方法	会場
120	A日程	12/6(金)	Zoom	自宅等
120	B日程	12/7(土)		
120	C日程	12/13(金)		
120	D日程	12/18(水)		
120	E日程	12/24(火)		

①-2 地域型保育事業（集合研修）

共通科目（12科目15時間）、選択科目（4科目5.5時間）、
 見学実習代替講義を実施します。
5日間すべての日程に参加が必要です。

定員	開催日	時間	実施方法	会場	
30	1日目	11/1(金)	10:00~16:55	名古屋市中小企業振興会館 吹上ホール	4F 第7会議室
	2日目	11/2(土)	10:00~16:35		
	3日目	11/3(日)	10:00~15:25		4F 第3会議室
	4日目	12/13(金)	10:00~16:35		4F 第7会議室
	5日目	12/17(火)	10:00~17:05		

②-1 一時預かり事業（オンライン研修）

共通科目（12科目15時間）、選択科目（4科目5.5時間）、見学実習代替講義を実施します。
[1]を視聴後、[2]から選択した1日程を受講となります。

定員	視聴期間		実施方法	会場
190	[1]	10/21(月) ~ 11/18(月)	eラーニング	自宅等

定員	開催日	時間	実施方法	会場
190	[2]※1日程を選択	A日程	9:10~16:45	Zoom
	B日程	12/14(土)		
		12/23(月)		自宅等

②-2 一時預かり事業（集合+オンライン研修）

共通科目（12科目15時間）、選択科目（4科目5.5時間）、見学実習代替講義を実施します。
[1]4日間すべての日程に参加後、[2]から選択した1日程を受講となります。

定員	開催日	時間	実施方法	会場	
10	[1]	1日目	11/1(金)	10:00~16:55	名古屋市中小企業振興会館 吹上ホール
		2日目	11/2(土)	10:00~16:35	
		3日目	11/3(日)	10:00~15:25	
		4日目	12/12(木)	10:00~17:05	

定員	開催日	時間	実施方法	会場
10	[2]※1日程を選択	A日程	11:00~16:45	Zoom
	B日程	12/14(土)		
		12/23(月)		自宅等

③-1 ファミリー・サポート・センター事業（オンライン研修）

共通科目（12科目15時間）、選択科目（4科目6.5時間）を実施します。

[1]を視聴後、Zoom研修を3日間受講となります。

定員	開催日		時間	実施方法	会場
100	[1]	10/21(月) ~ 11/18(月)		eラーニング	自宅等
	1日目	12/6(金)	9:10~11:00	Zoom	
	2日目	12/11(水)	9:25~12:40		
	3日目	12/25(水)	9:25~13:10		

③-2 ファミリー・サポート・センター事業（集合+オンライン研修）

共通科目（12科目15時間）、選択科目（4科目6.5時間）を実施します。

5日間すべての日程に参加が必要です。

定員	開催日		時間	実施方法	会場	
10	1日目	11/1(金)	10:00~16:55	講義動画視聴	名古屋市中小企業振興会館 吹上ホール	4F 第7会議室
	2日目	11/2(土)	10:00~16:35	講義動画視聴・ 対面講義（グループ討議）		
	3日目	11/3(日)	10:00~15:25	講義動画視聴		
	4日目	12/11(水)	9:10~12:40	Zoom	自宅等	
	5日目	12/25(水)	9:25~13:10			

地域子育て支援コース

④利用者支援事業・基本型

7科目8時間を2日間で実施します。2日間の講義に加え、事前自宅学習と見学実習(480分)を実施します。

※詳細は受講決定後にお知らせします。

定員	開催日		時間	実施方法	会場	
100	事前自宅学習		480分相当		自宅等	
	講義	1日目	12/2(月)	9:40~15:35	Zoom	自宅等
		2日目	12/10(火)	9:55~14:55		
	見学実習		480分		実習施設	

⑤利用者支援事業・特定型

5科目5.5時間を1日間で実施します。

定員	開催日		時間	実施方法	会場
80	12/16(月)		9:40~16:45	Zoom	自宅等

⑥地域子育て支援拠点事業

6科目6時間を1日間で実施します。

A日程、B日程から選択した1日程を受講となります。

定員	開催日		時間	実施方法	会場
125	A日程	12/1(日)	9:40~17:25	Zoom	自宅等
125	B日程	12/9(月)	9:40~17:25	Zoom	自宅等

放課後児童コース

⑦放課後児童クラブ

6科目9時間を2日間で実施します。

A日程、B日程から選択した1日程を受講となります。

定員	開催日		時間	実施方法	会場	
100	A日程	1日目	12/3(火)	9:40~15:25	Zoom	自宅等
		2日目	12/5(木)	9:55~15:25		
100	B日程	1日目	12/21(土)	9:40~15:25	Zoom	自宅等
		2日目	12/22(日)	9:55~15:25		

社会的養護コース

⑧社会的養護関係施設等（乳児院・児童養護施設等）

9科目11時間を2日間で実施します。

定員	開催日		時間	実施方法	会場
130	1日目	12/19(木)	9:40~16:45	Zoom	自宅等
	2日目	12/26(木)	9:55~16:35		



研修受講にあたって

- インターネットを使用したオンライン研修を実施いたします。
※一部集合型研修あり（対面講義又は講義動画視聴）。
- テキスト等はeラーニングシステムにて配布いたします。
- Zoom研修では、1人1つのデジタル端末での受講となります。1つのデジタル端末で複数人受講することはできません。
- 受講できるのは、愛知県に在住・在勤・在学の方で、研修修了後に保育や子育て支援の事業所等において、勤務・活動を希望する方です。
- 定員を超えて申込みがあった場合、受講できないことがあります。受講の可否については、後日ご連絡します。必ず、受講意思がある事業のみをお申込みください。
- 研修を修了したと認められた方には、修了証書を交付します。
- 本研修は、受講修了者を「子育て支援員」として認定するものであり、修了後の雇用先を紹介および保証するものではありません。
- 受講料は無料です。ただし、オンライン受講でインターネットを使用する際に通信費等が発生する場合の費用、オンラインで配布するテキスト等を印刷する場合の印刷費用は、各自でご負担ください。

お申込み締切日

令和6年8月26日(月)

お申込み方法

下記、研修ホームページよりお申込みください。

URL : https://poppins-education.jp/kosodateshienin_aichi/

または

愛知県子育て支援員研修

検索



※免除科目のある方は、必要書類を添付してください。

※上記の方法で、お申込みができない方は、事務局へお問い合わせください。

受講決定者には受講票と受講の手引きをお送りします。研修に関する詳細は受講の手引きをご覧ください。

お問い合わせ先（受託者）

株式会社ポピンスプロフェッショナル

【愛知県子育て支援員研修事務局】

TEL : 03-3447-5826（受付時間：平日10時～17時）

お問い合わせフォーム：

https://poppins-education.jp/kosodateshienin_aichi_contact/



お問い合わせフォーム



「子育て支援員研修」は愛知県の委託事業です。

※個人情報、収集した目的の範囲内で使用するとともに、県及び市町村の情報共有のため使用します。