

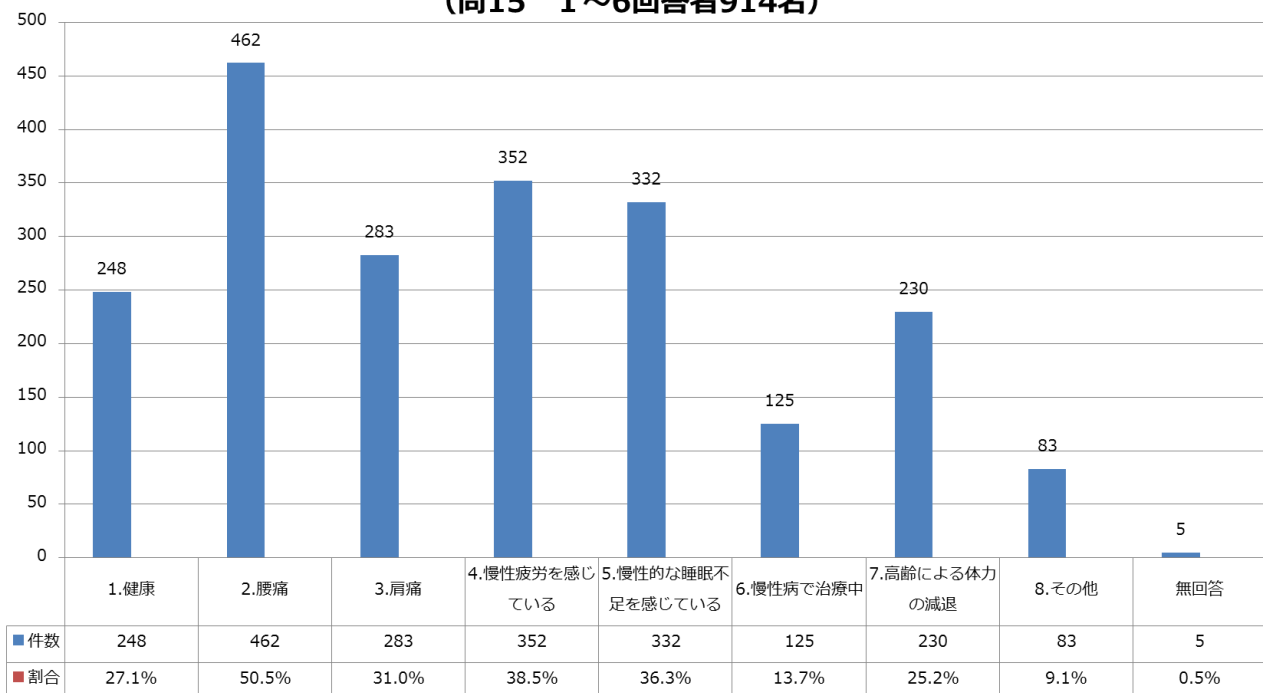
問 1 7. 身内の中で主な介護者の健康状況について、当てはまるものに○をつけてください。

(複数回答可)

- | | |
|-------------------|---------------|
| 1. 健康 | 2. 腰痛 |
| 3. 肩痛 | 4. 慢性疲労を感じている |
| 5. 慢性的な睡眠不足を感じている | 6. 慢性病で治療中 |
| 7. 高齢による体力の減退 | 8. その他 () |

最も多い回答が「腰痛」50.5%で、次に「慢性疲労を感じている」38.5%、「慢性的な睡眠不足を感じている」36.3%の順であった。

介護者の健康状態
(問15 1~6回答者914名)



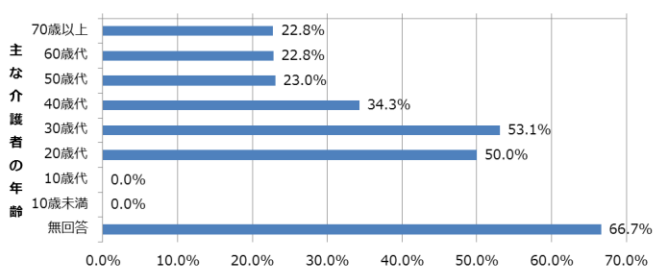
主なその他項目 83

膝痛	16
癌	7
精神系不調	5
高血圧	5
頭痛	4

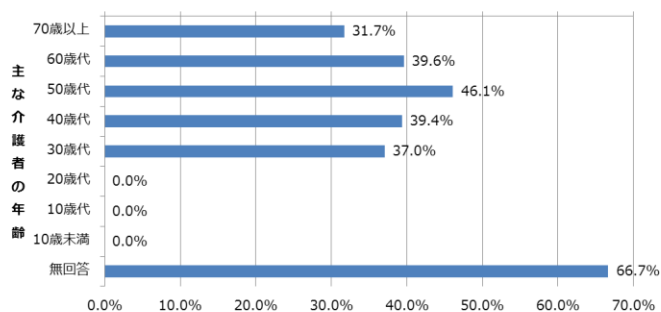
Q.介護者の状況について

【在宅・グループホームで生活している方】

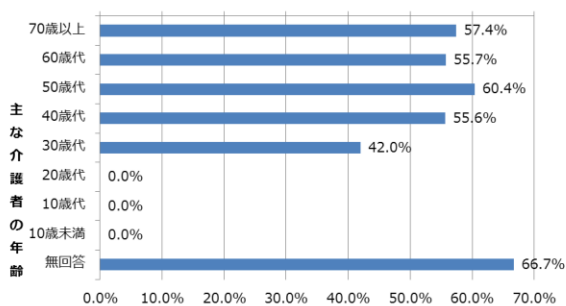
介護者の健康状態「1.健康」
(回答者248名)



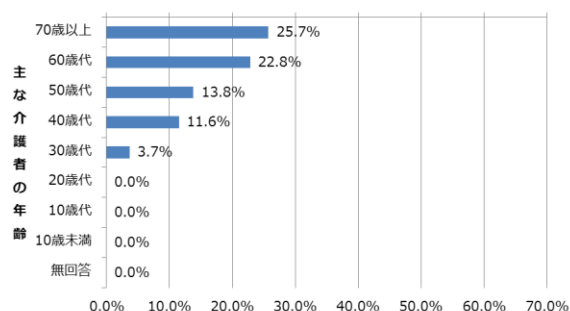
介護者の健康状態
「5.慢性的な睡眠不足を感じている」
(回答者332名)



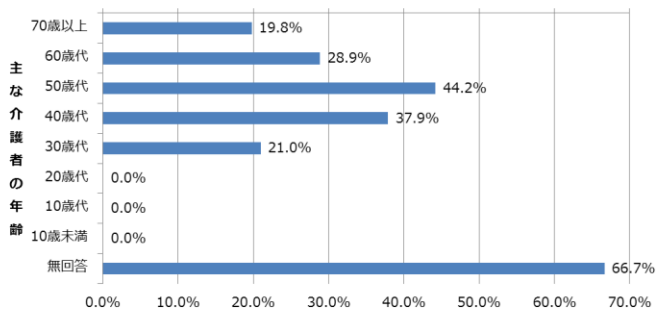
介護者の健康状態「2.腰痛」
(回答者462名)



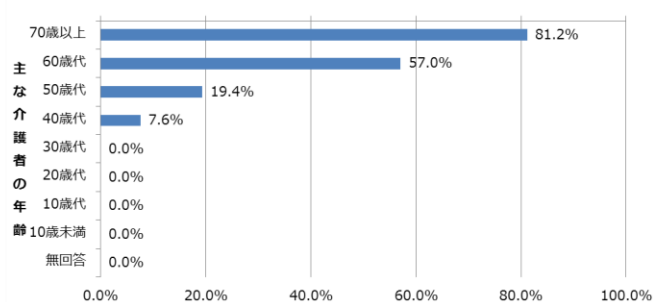
介護者の健康状態「6.慢性病で治療中」
(回答者125名)



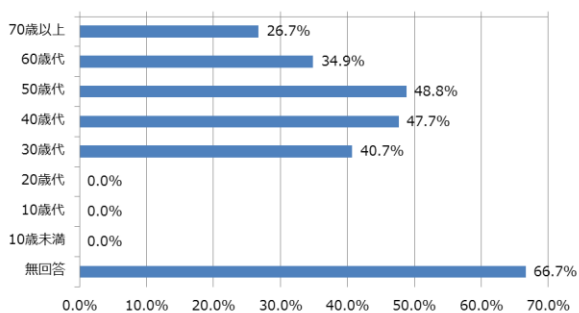
介護者の健康状態「3.肩痛」
(回答者283名)



介護者の健康状態「7.高齢による体力の減退」
(回答者230名)



介護者の健康状態「4.疲労を感じている」
(回答者352名)



Q.介護者の状況について

【在宅・グループホームで生活している方】

介護者の健康状態（問15 1～6回答者914名）

上段：回答数 下段：%	1.健康	2.腰痛	3.肩痛	4.慢性疲労を感じている	5.慢性的な睡眠不足を感じている	6.慢性病で治療中	7.高齢による体力の減退	8.その他	無回答
	全体	248 27.1%	462 50.5%	283 31.0%	352 38.5%	332 36.3%	125 13.7%	230 25.2%	83 9.1%
70歳以上	23 22.8%	58 57.4%	20 19.8%	27 26.7%	32 31.7%	26 25.7%	82 81.2%	9 8.9%	1 1.0%
	60歳代	34 22.8%	83 55.7%	43 28.9%	52 34.9%	59 39.6%	34 22.8%	85 57.0%	21 14.1%
50歳代	50 23.0%	131 60.4%	96 44.2%	106 48.8%	100 46.1%	30 13.8%	42 19.4%	22 10.1%	2 0.9%
	40歳代	95 34.3%	154 55.6%	105 37.9%	132 47.7%	109 39.4%	32 11.6%	21 7.6%	24 8.7%
30歳代	43 53.1%	34 42.0%	17 21.0%	33 40.7%	30 37.0%	3 3.7%	0 0.0%	6 7.4%	1 1.2%
	20歳代	1 50.0%	0 0.0%	0 0.0%	0 0.0%	0 0.0%	0 0.0%	0 0.0%	1 50.0%
10歳代	-	-	-	-	-	-	-	-	-
	-	-	-	-	-	-	-	-	-
10歳未満	-	-	-	-	-	-	-	-	-
	-	-	-	-	-	-	-	-	-
無回答	2 66.7%	2 66.7%	2 66.7%	2 66.7%	2 66.7%	0 0.0%	0 0.0%	0 0.0%	0 0.0%

主な介護者の年齢

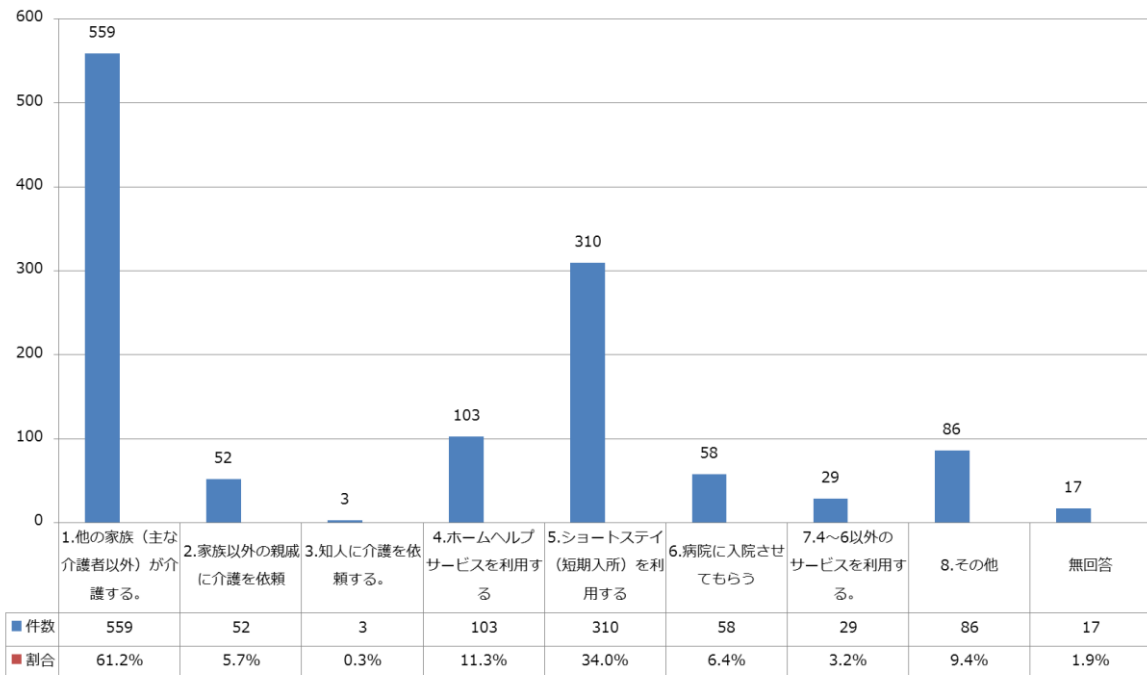
問18. 主に介護している方が病気などで介護できないとき、どうされていますか。

当てはまるものに○をつけてください。(複数回答可)

- | | |
|-----------------------|--------------------------------|
| 1. 他の家族（主な介護者以外）が介護する | 2. 家族以外の親戚に介護を依頼する |
| 3. 知人に介護を依頼する | 4. ホームヘルプサービスを利用する |
| 5. ショートステイ（短期入所）を利用する | 6. 病院に入院させてもらう |
| 7. 4～6以外のサービスを利用する | 8. その他（ ） |

最も多い回答が「他の家族（主な介護者以外）が介護する」61.2%で、次に「ショートステイ（短期入所）を利用する」34.0%、「ホームヘルプサービスを利用する」11.3%の順であった。

主に介護者が介護できないときの対応
(問15 1～6回答者914名)



主なその他項目	86
過去一度も無し	22
何とか対応する	21
家族、友人等に頼む	10
グループホーム	7
入所	7

サービスの利用状況について

問 19. 御本人の最近 1 年間の短期入所（ショートステイ）の利用状況について、当てはまるものに○を付け、1 又は 2 の場合は利用日数を記入してください。

1. 毎月利用している

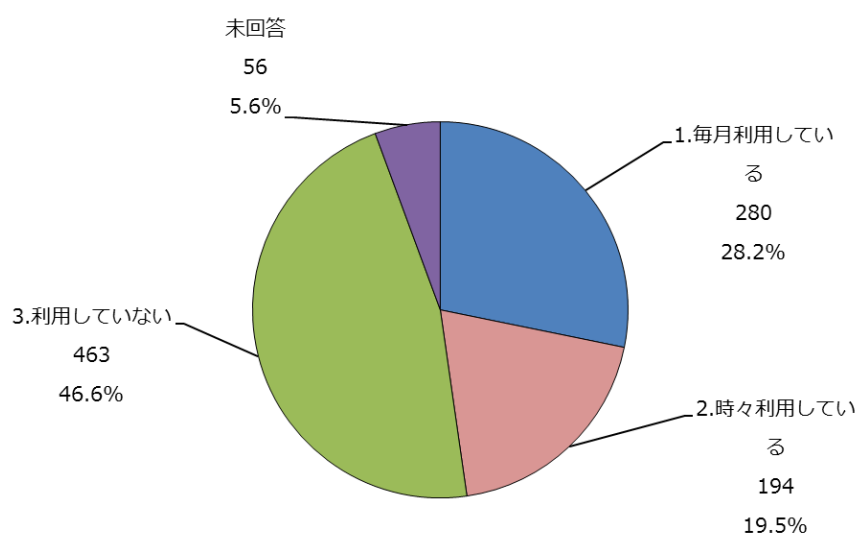
（1 か月の平均利用日数：約 _____ 日）

2. 時々利用している

（最近 1 年間の利用日数：約 _____ 日）

3. 利用していない

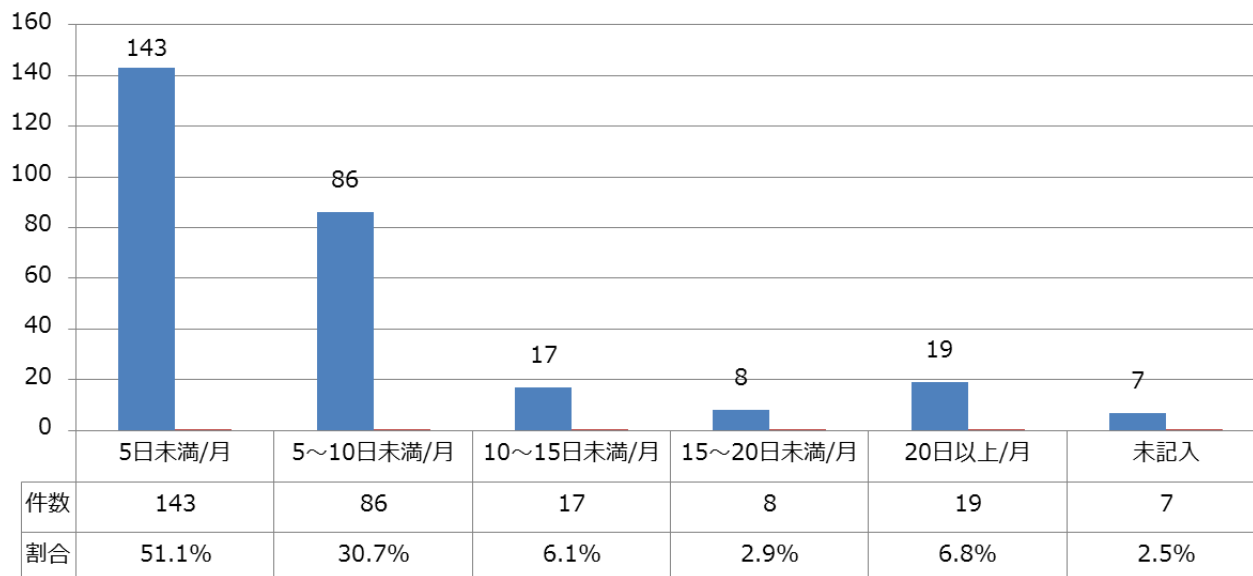
最も多い回答が「利用していない」と回答した人が 46.6%で一番多かった。次いで、「毎月利用している」28.2%、「時々利用している」19.5%の順であった。



短期入所の利用状況
(在宅・グループホームで生活者993名)

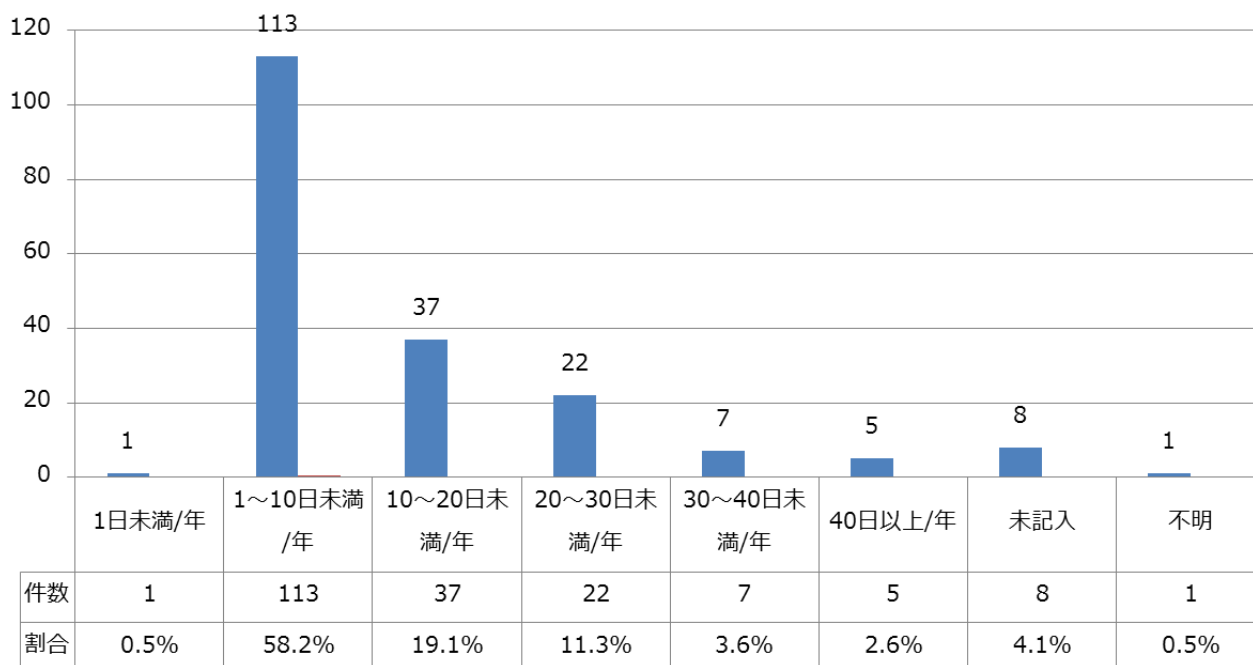
「1.毎月利用している」方の利用頻度（月単位）

（毎月利用回答者280名）



「2.時々利用している」方の利用頻度（年単位）

（時々利用回答者194名）



問 19-2) 問 19で「3. 利用していない」と答えた方にかがいます。

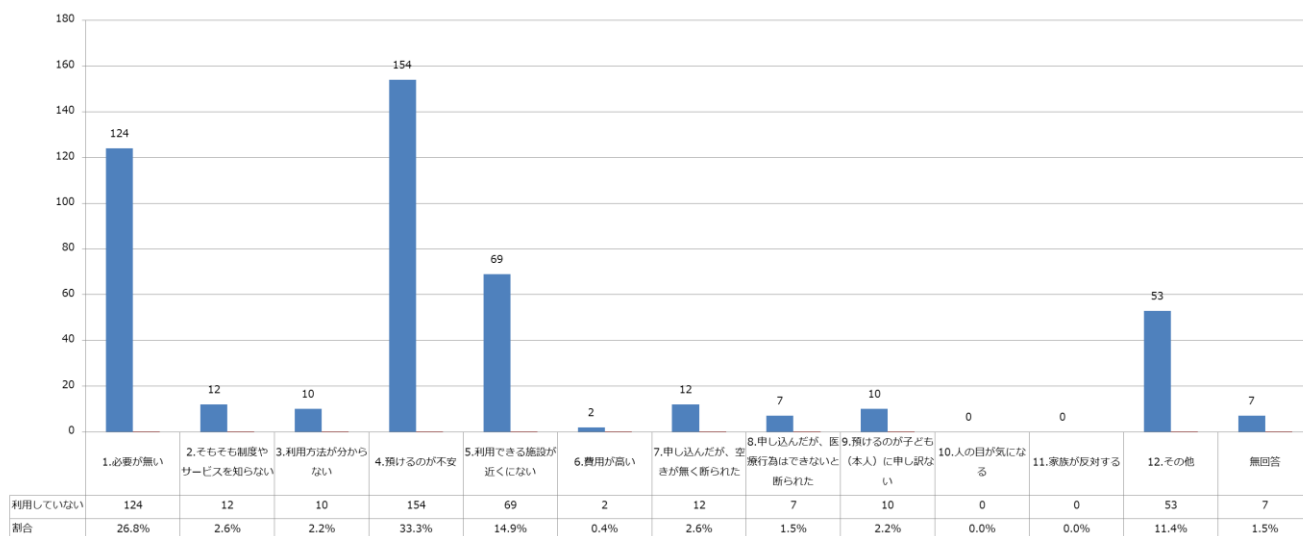
利用していない理由、課題や問題はありますか。当てはまるものに○をつけてください。

(複数回答可)

- | | |
|-----------------------|--------------------------|
| 1. 必要がない | 2. そもそも制度やサービスを知らない |
| 3. 利用方法が分からない | 4. 預けるのが不安 |
| 5. 利用できる施設が近くにない | 6. 費用が高い |
| 7. 申し込んだが、空きがなく断られた | 8. 申し込んだが、医療行為はできないと断られた |
| 9. 預けるのが子ども(本人)に申し訳ない | 10. 人の目が気になる |
| 11. 家族が反対する | 12. その他 () |

最も多い回答が「預けるのが不安」33.3%で、次に「必要がない」26.8%、「利用できる施設が近くにない」14.9%の順であった。

短所入所を利用していない理由
(問19 3.利用していない回答者463名)

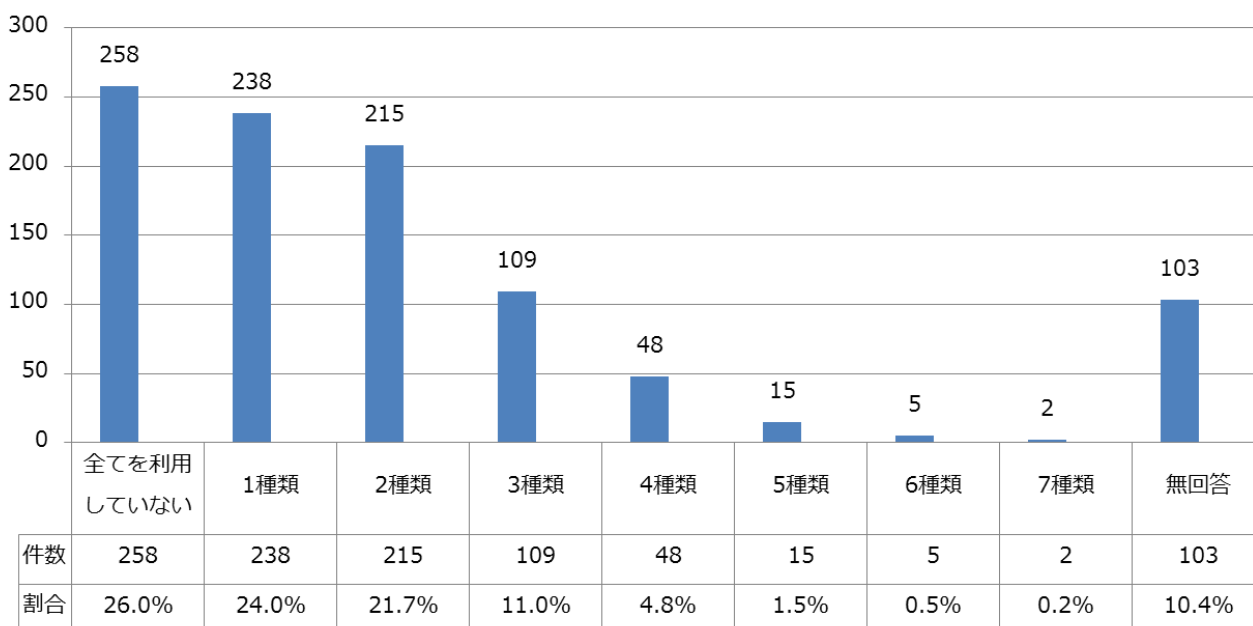


主なその他項目	53
グループホーム	11
利用予定	9
本人が希望しない	8
本人の症状、対応が難しい	7

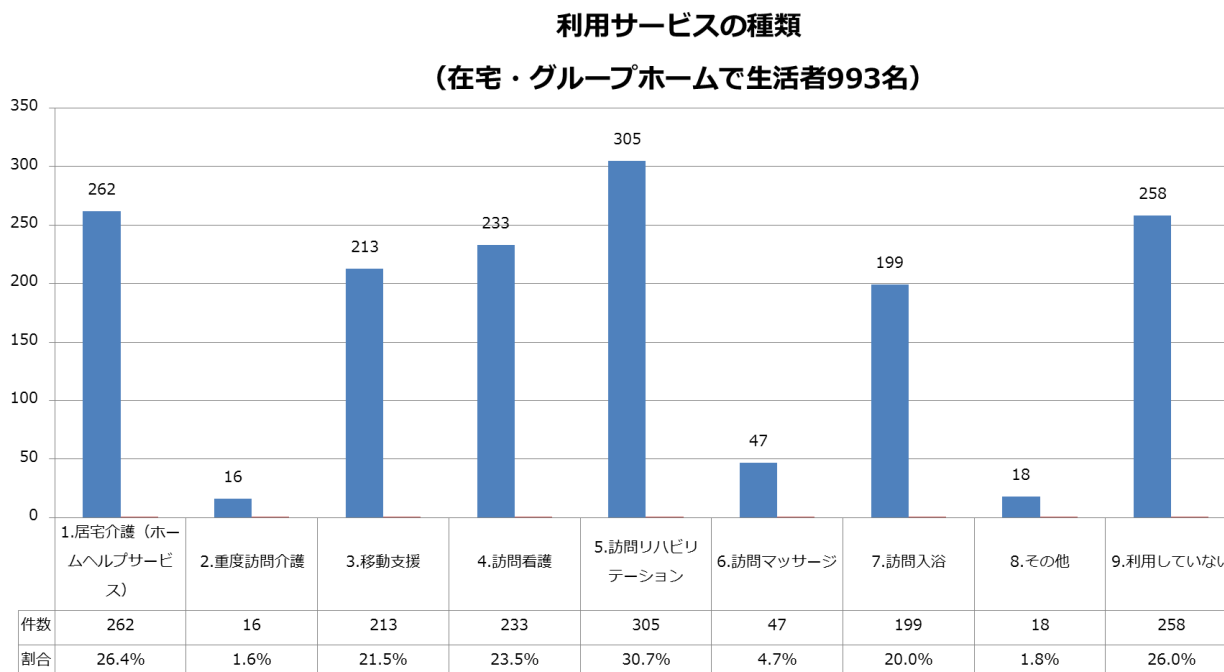
問 20. 最近 1 年間に利用した自宅に来てもらうサービスに○をつけてください。**(複数回答可)**

- | | |
|--------------------------|------------|
| 1. 居宅介護（ホームヘルプサービス） | 2. 重度訪問介護 |
| 3. 移動支援 | 4. 訪問看護 |
| 5. 訪問リハビリテーション | 6. 訪問マッサージ |
| 7. 訪問入浴 | |
| 8. その他（訪問診療は除く）（ _____ ） | |
| 9. 1～8の全てを利用していない | |

利用しているサービス数は「全てを利用していない」の回答数を除くと最も多い回答が「1種類」24.0%、次に「2種類」21.7%、「3種類」11.0%と数が増えるごとに減る傾向にあった。

利用サービス数**(在宅・グループホームで生活者993名)**

利用したことのあるサービスの種類で最も多い回答が「訪問リハビリ」30.7%で、次に、「居宅介護（ホームヘルプサービス）」26.4%、「訪問介護」23.5%の順であった。



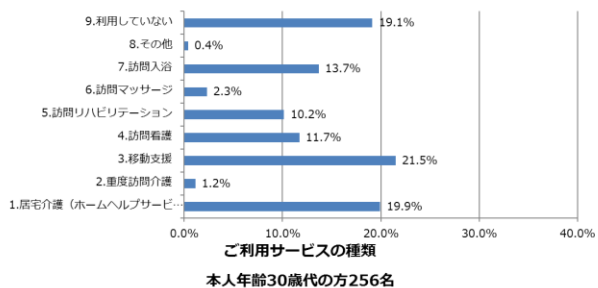
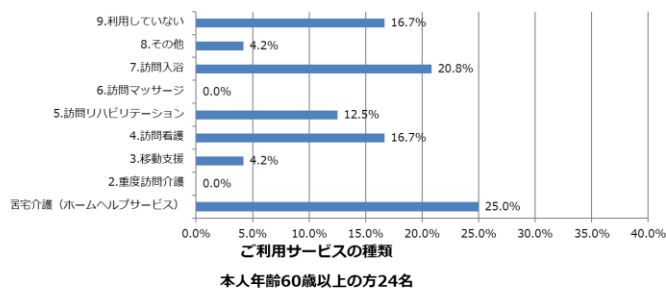
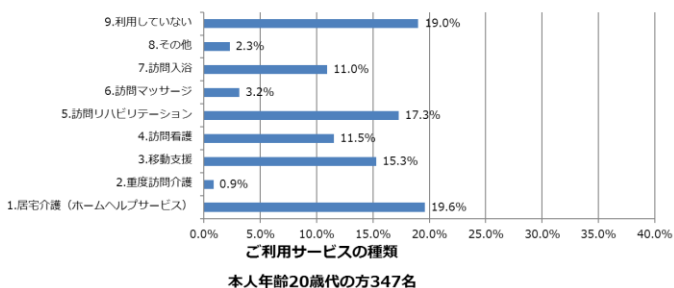
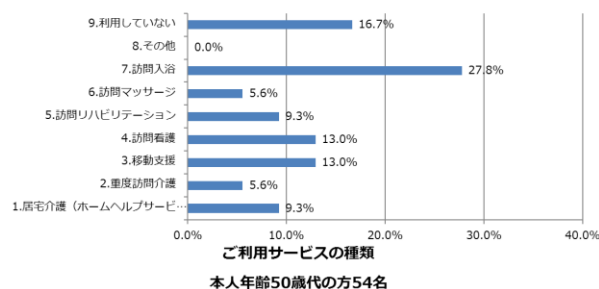
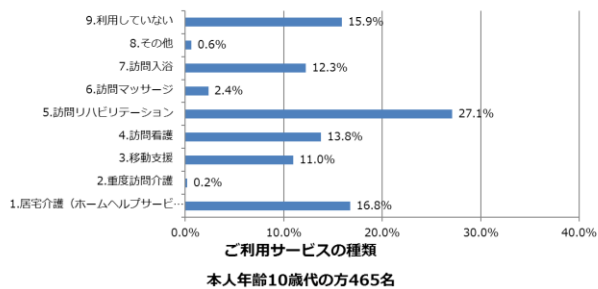
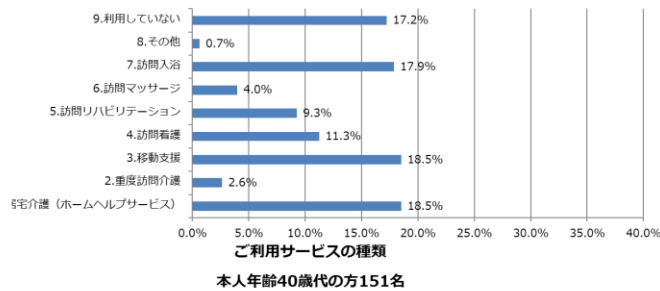
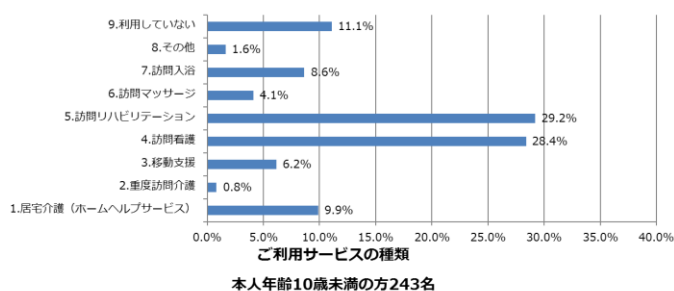
主なその他項目 18

訪問歯科	10
行動援護	2
通院介助	1

Q.サービスの利用状況について

【在宅・グループホームで生活している方】

サービスの種類と本人の年齢をみると、20歳未満は「訪問リハビリテーション」が多いが、年齢が上がるにつれ「居宅介護（ホームヘルプサービス）」、「移動支援」が増加する傾向が見られる。また40歳以上については「訪問入浴」の利用が増えることが分かった。

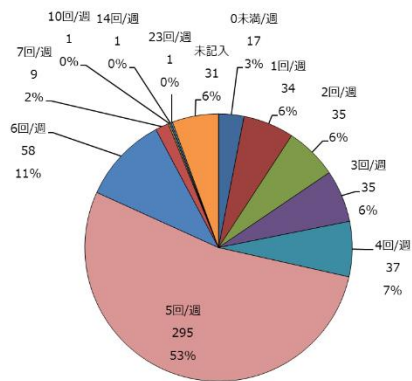


利用サービスの種類

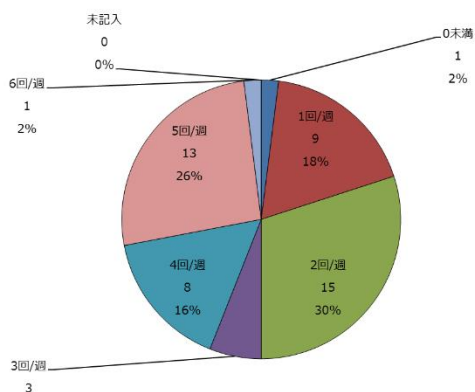
本人の年齢	上段：回答数	1.居宅介護 (ホームヘルプサービス)	2.重度訪問 介護	3.移動支援	4.訪問看護	5.訪問リハ ビリテー ション	6.訪問マツ サージ	7.訪問入浴	8.その他	9.利用して いない	合計
	下段：%										
全体	262	16	213	233	305	47	199	18	258	993	
	26.4%	1.6%	21.5%	23.5%	30.7%	4.7%	20.0%	1.8%	26.0%		
60歳以上	6	0	1	4	3	0	5	1	4	24	
	25.0%	0.0%	4.2%	16.7%	12.5%	0.0%	20.8%	4.2%	16.7%		
50歳代	5	3	7	7	5	3	15	0	9	54	
	9.3%	5.6%	13.0%	13.0%	9.3%	5.6%	27.8%	0.0%	16.7%		
40歳代	28	4	28	17	14	6	27	1	26	151	
	18.5%	2.6%	18.5%	11.3%	9.3%	4.0%	17.9%	0.7%	17.2%		
30歳代	51	3	55	30	26	6	35	1	49	256	
	19.9%	1.2%	21.5%	11.7%	10.2%	2.3%	13.7%	0.4%	19.1%		
20歳代	68	3	53	40	60	11	38	8	66	347	
	19.6%	0.9%	15.3%	11.5%	17.3%	3.2%	11.0%	2.3%	19.0%		
10歳代	78	1	51	64	126	11	57	3	74	465	
	16.8%	0.2%	11.0%	13.8%	27.1%	2.4%	12.3%	0.6%	15.9%		
10歳未満	24	2	15	69	71	10	21	4	27	243	
	9.9%	0.8%	6.2%	28.4%	29.2%	4.1%	8.6%	1.6%	11.1%		
無回答	2	0	3	2	0	0	1	0	3	11	
	18.2%	0.0%	27.3%	18.2%	0.0%	0.0%	9.1%	0.0%	27.3%		

Q.サービスの利用状況について

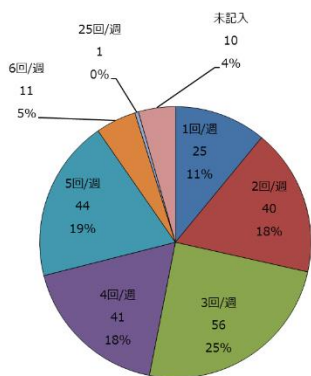
【在宅・グループホームで生活している方】



生活介護・日中一時支援（デイサービス）頻度
(回答者554名)



児童発達支援（通園）【未就学児対応】頻度
(回答者50名)

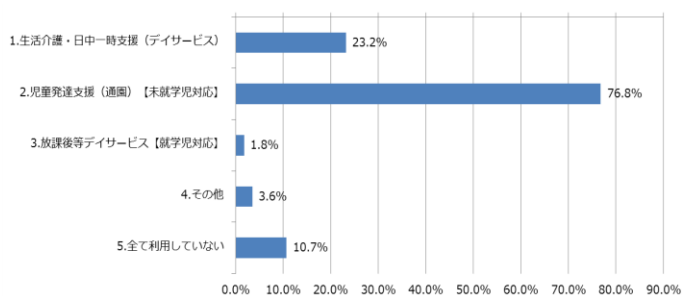


放課後等デイサービス【就学児対応】頻度
(回答者232名)

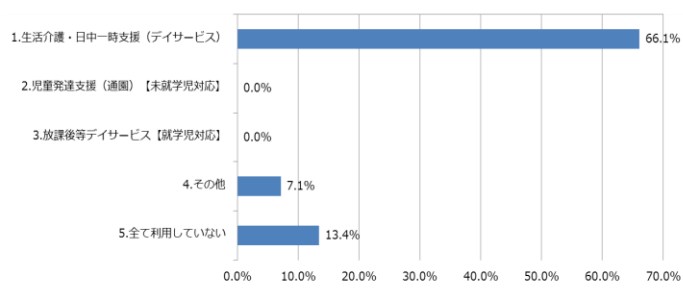
Q.サービスの利用状況について

【在宅・グループホームで生活している方】

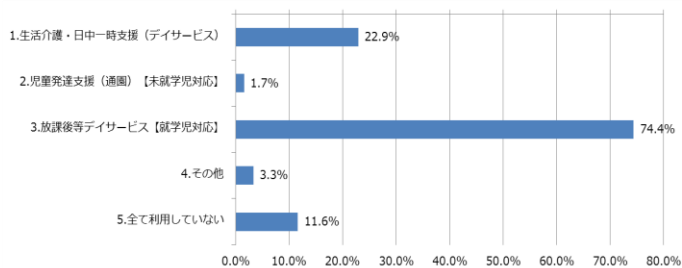
日中活動の場に利用されているサービスを本人年齢別にみると、未就学児（0～5歳）は児童発達支援を利用している方が最も多く、就学児は放課後デイサービスの利用が多い。18歳以上から30歳台の方は生活介護・日中一時支援（デイサービス）を利用している方が80%を越えた。



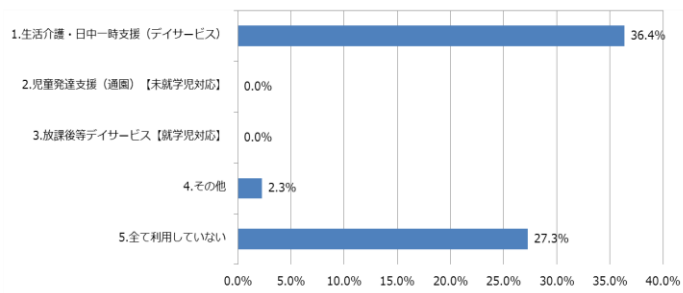
ご利用サービスの種類
本人年齢 未就学児(0～5歳)の方 56名の方



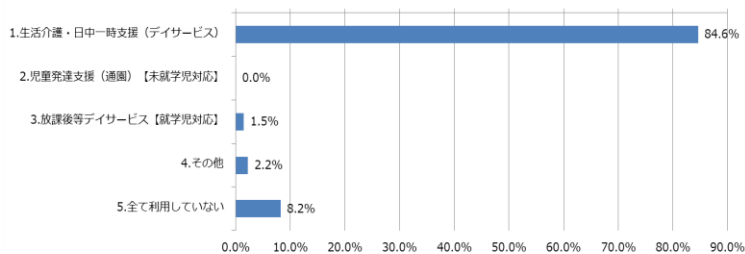
ご利用サービスの種類
本人年齢 40歳台の方 112名の方



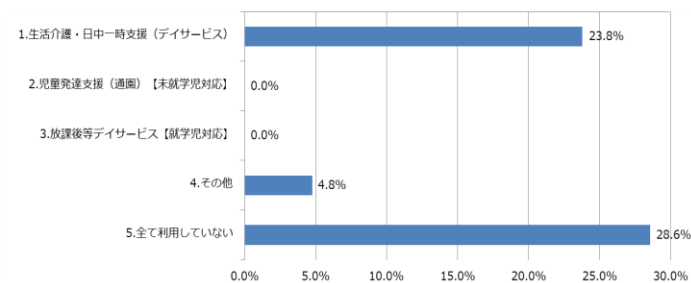
ご利用サービスの種類
本人年齢 就学児(6～17歳)の方 301名の方



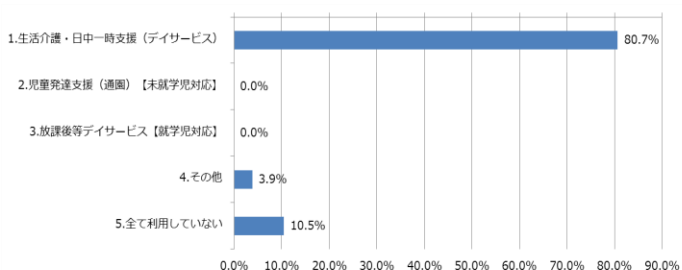
ご利用サービスの種類
本人年齢 50歳台の方 44名の方



ご利用サービスの種類
本人年齢 18～29歳の方 267名の方



ご利用サービスの種類
本人年齢 60歳以上の方 23名の方



ご利用サービスの種類
本人年齢 30歳台の方 181名の方

問21-2) 問21で「生活介護・日中一時支援（デイサービス）」と答えた方にうかがいます。

「生活介護・日中一時支援（デイサービス）」の利用に関する希望がありますか。

希望があれば、当てはまるものに○をつけるとともに、希望内容又は現状を記入して

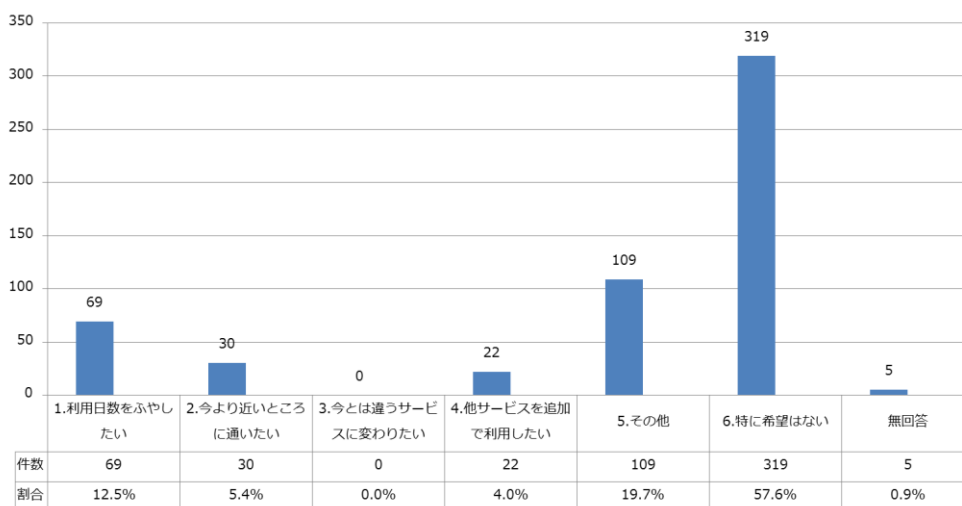
ください。（複数回答可）

- 1.利用日数をふやしたい（希望利用日数： ___日／週）
- 2.今より近いところに通いたい（現在の通所所要時間： ___分／週）
- 3.今とは違うサービスに変わりたい（希望サービス名： _____）
- 4.他サービスを追加で利用したい（希望サービス名： _____）
- 5.その他（具体的に： _____）
- 6.特に希望はない

最も多い回答が「特に希望はない」57.6%で、次に、「その他」19.7%、「利用日数をふやしたい」12.5%の順であった。その他項目では「送迎」「入浴」「施設の増加」「時間延長」が多かった。

生活介護・日中一時支援（デイサービス）利用に関する希望

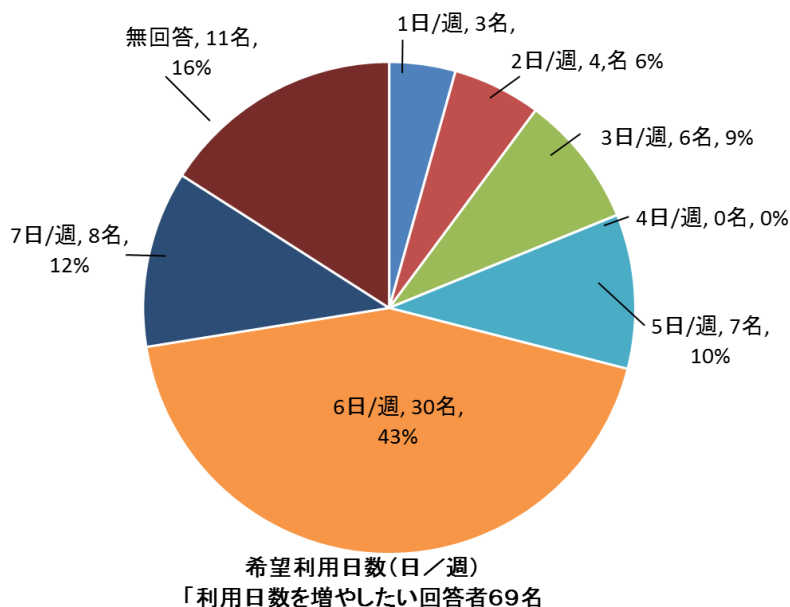
（問21 1「生活介護・日中一時支援」回答者554名）



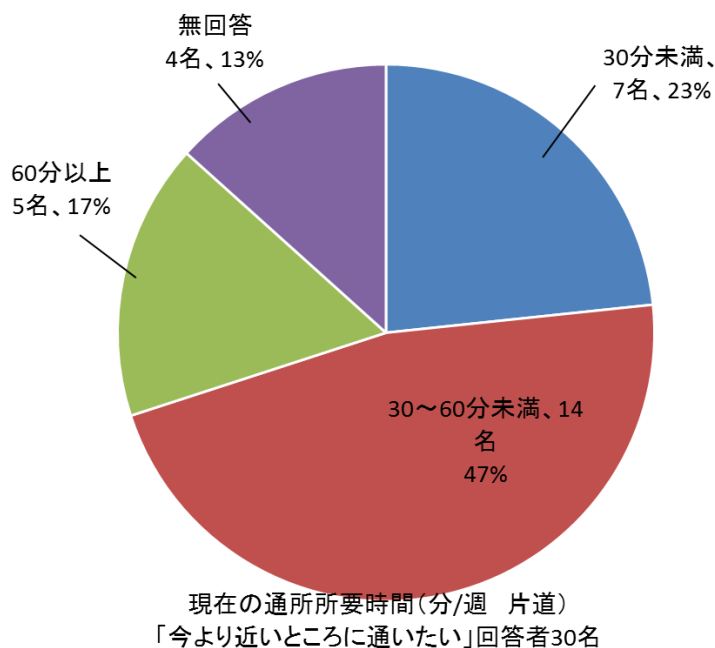
主なその他項目	109
送迎してほしい	16
入浴	13
施設の増加	10
時間延長	10

「1.利用日数を増やしたい」と回答いただいた方の希望利用日数の内訳である。

最も多い日数を希望したのが週6日43%、次に週7日12%、週5日10%の順であった。



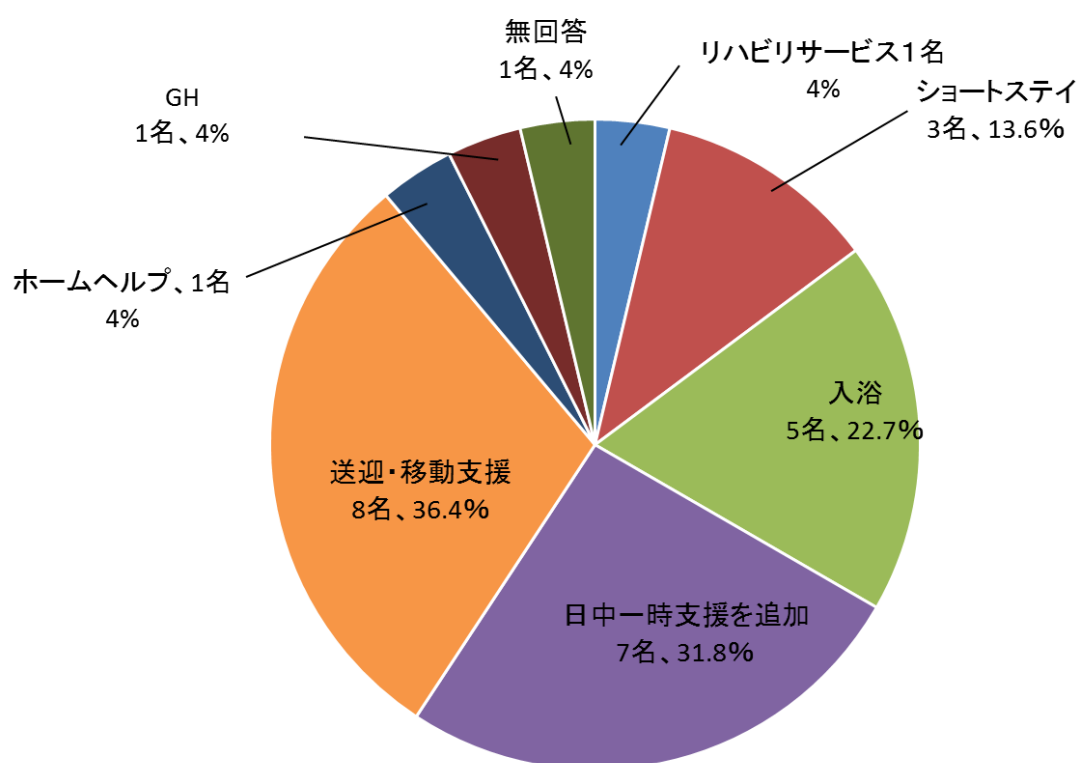
「2.今より近いところに通いたい」と希望された方の現在通所に所要している時間は、一番多い回答は30～60分未満の47%で、最も長い方は120分、最も短い方が15分であった。



「4.他サービスを追加で利用したい」と回答いただいた方の希望するサービスの内訳である。

最も多い回答は「送迎・移動支援」、次に「日中一時支援」「入浴」を求める方だった。

(複数回答可)



4.「他サービスを追加で利用したい」回答者22名

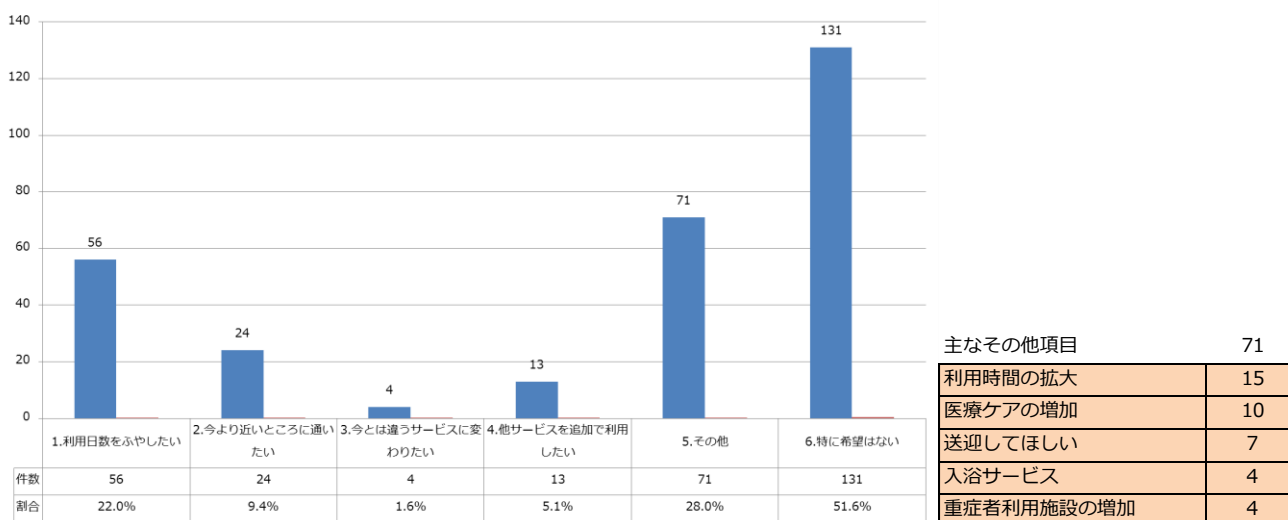
問 2 1-3) 問 21 で「児童発達支援（通園）【未就学児対応】」、「放課後等デイサービス【就学児対応】」と答えた方にうかがいます。「児童発達支援（通園）【未就学児対応】」、「放課後等デイサービス【就学児対応】」の利用に関する希望がありますか。希望があれば、当てはまるものに○をつけるとともに、希望内容又は現状を記入してください。

(複数回答可)

- 1.利用日数をふやしたい（希望利用日数： ___ 日／週）
- 2.今より近いところに通いたい（現在の通所所要時間： ___ 分／週）
- 3.今とは違うサービスに変わりたい（希望サービス名： _____）
- 4.他サービスを追加で利用したい（希望サービス名： _____）
- 5.その他（具体的に： _____）
- 6.特に希望はない

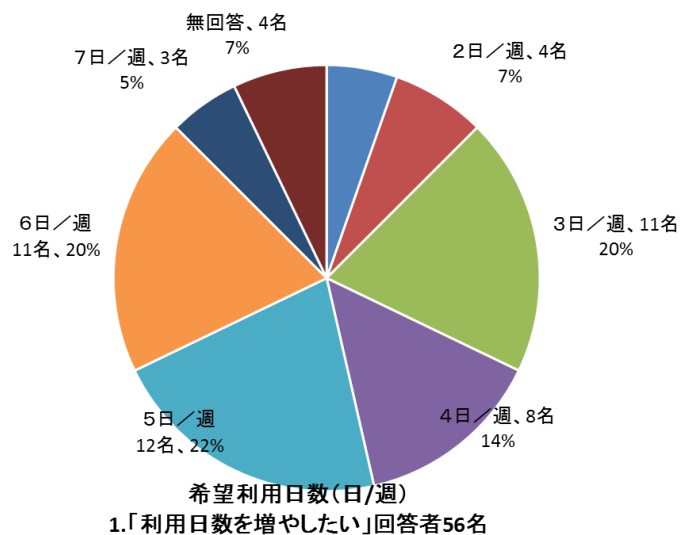
最も多い回答が「特に希望はない」51.6%で、次に、「その他」28.0%、「利用日数をふやしたい」22.0%の順であった。主なその他項目は「利用時間の拡大」、「医療ケアの増加」、「送迎」の順に多かった。

**児童発達支援（通園）放課後等デイサービスの利用に関する希望
（問 21 2 「児童発達支援」 3 「放課後等デイサービス」に回答者282名）**

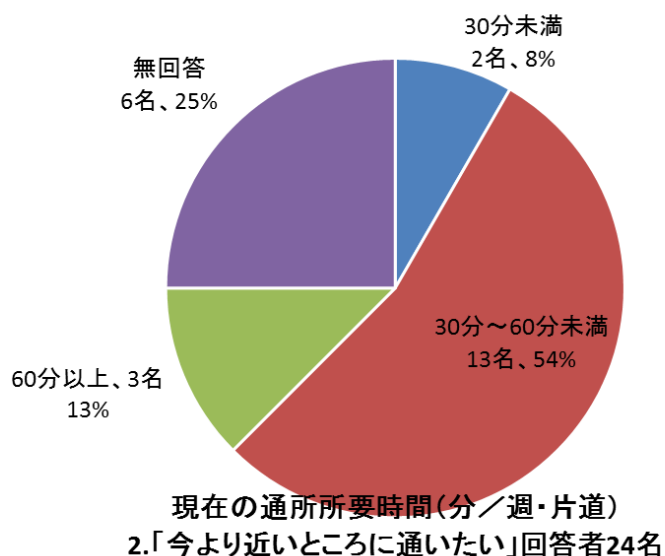


「1.利用日数を増やしたい」と回答いただいた方の希望利用日数の内訳である。

最も多い日数を希望したのが週5日22%、次に週6日と週3日が20%、週4日が14%の順であった。最も少ない日数が週7日であった。

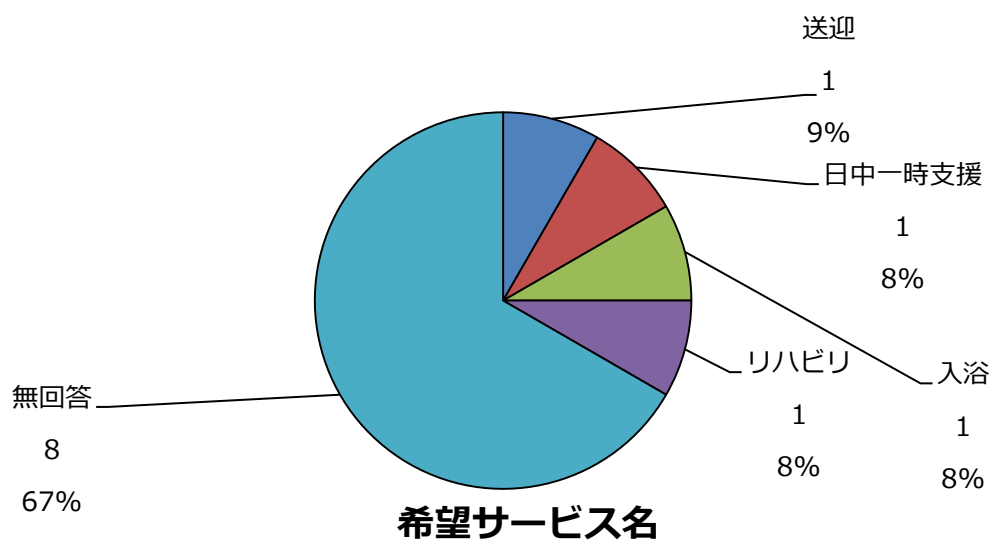


「2.今より近いところに通いたい」と希望された方の現在通所に所要している時間は、一番多いのは30～60分未満54%で、最も長い方は90分、最も短い方が20分であった。



「4.他サービスを追加で利用したい」と回答いただいた方の希望するサービスの内訳である。

無回答を除き、「送迎」「日中一時支援」「リハビリ」「入浴」が各1名あった。



「4.他サービスを追加で利用したい」回答者13名

問21-4) 問21で「5. 1~4のすべてを利用していない」と答えた方にかがいます。

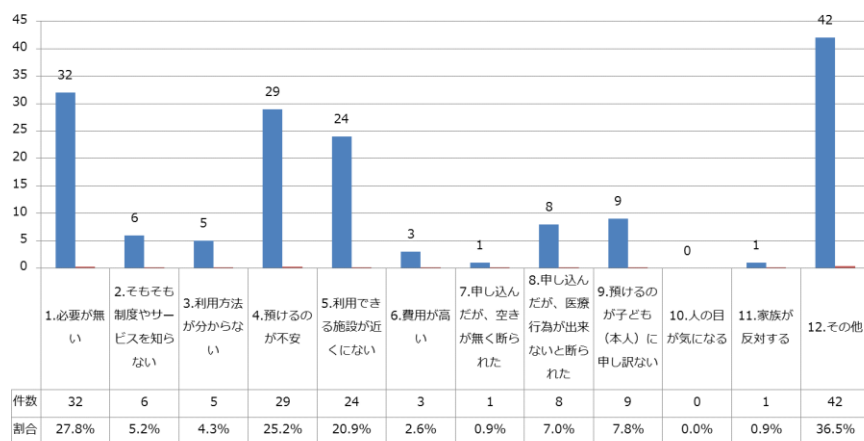
利用しない理由、課題や問題はありますか。当てはまるものに○をつけてください。

(複数回答可)

- | | |
|--------------------------|---------------------|
| 1. 必要がない | 2. そもそも制度やサービスを知らない |
| 3. 利用方法が分からない | 4. 預けるのが不安 |
| 5. 利用できる施設が近くにない | 6. 費用が高い |
| 7. 申し込んだが、空きがなく断られた | |
| 8. 申し込んだが、医療行為はできないと断られた | |
| 9. 預けるのが子ども(本人)に申し訳ない | 10. 人の目が気になる |
| 11. 家族が反対する | 12. その他(_____) |

最も多い回答が「その他」36.5%で、次に「必要が無い」27.8%、「預けるのが不安」25.2%の順であった。その他は「本人の症状や健康状態」により利用が出来ないという意見が最も多かった。

全て利用していない理由
(問21 5「全て利用していない」に回答者115名)



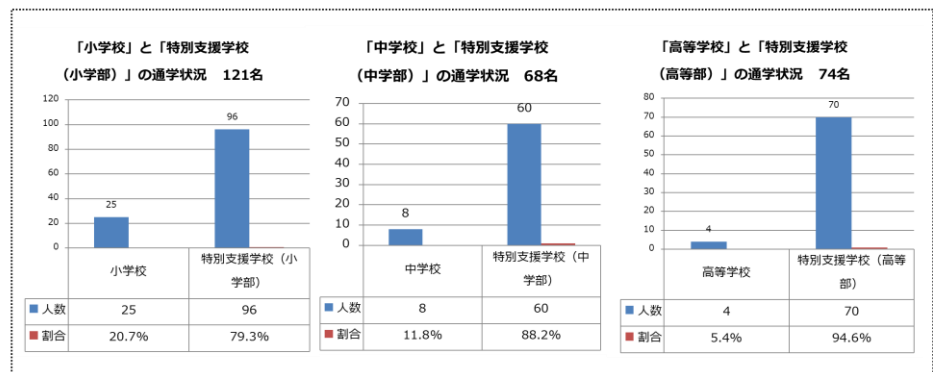
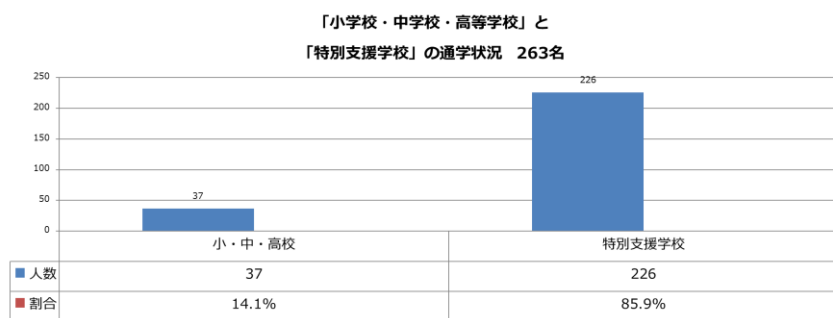
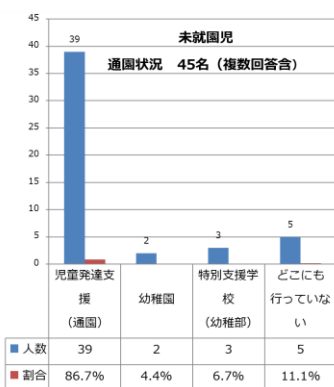
主なその他項目	42
本人の症状、健康状態の問題	16
本人の移動が困難	7
移動時間が負担	3
他施設への入所検討中	3
本人拒絶	3

問 2.2. 学校教育等について当てはまるものに○をつけ、日数を記入してください。

(複数回答可)

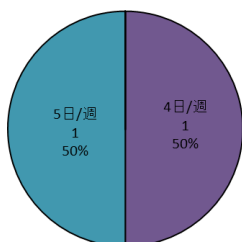
1. 幼稚園 (___ 日/週)
2. 小学校 (___ 日/週)
3. 中学校 (___ 日/週)
4. 高等学校 (___ 日/週)
5. 特別支援学校 (幼稚部/小学部/中学部/高等部) (___ 日/週)
6. 就学免除・就学猶予 (義務教育段階)
7. どこにも行っていない (義務教育段階以外)

対象年齢別にみる学校教育の割合は、「特別支援学校」の小学部、中学部、高等部へ通っている割合は「小学校」「中学校」「高校」へ通っている割合よりも大幅に上回った。通学の頻度としては就学免除、就学猶予以外は週 5 日で通学・通園が一番多かった。

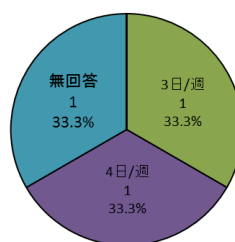


Q.学校教育について

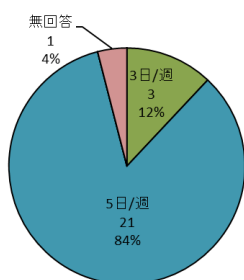
【在宅・グループホームで生活している方】



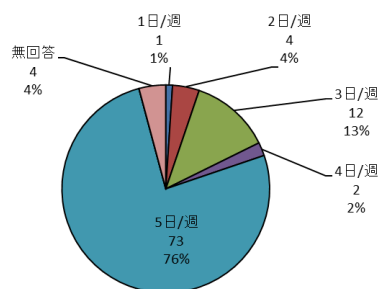
幼稚園・保育所 通園頻度 (日/週)
(幼稚園・保育所回答者2名)



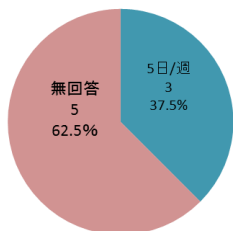
特別支援学校 (幼稚園部)
通園頻度 (日/週) (幼稚園部回答者3名)



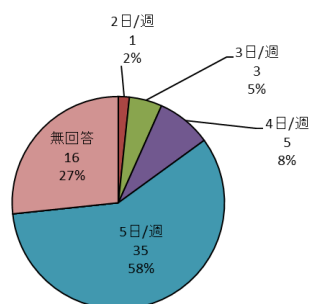
小学校 通学頻度 (日/週)
(小学校回答者25名)



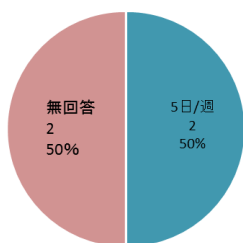
特別支援学校 (小学部)
通学頻度 (日/週) (小学部回答者96名)



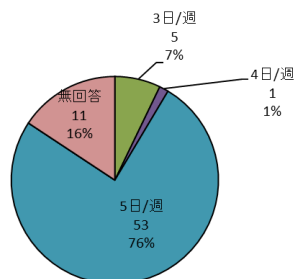
中学校 通学頻度 (日/週)
(中学校回答者8名)



特別支援学校 (中学部)
通学頻度 (日/週) (中学部回答者60名)



高等学校 通学頻度 (日/週)
(高等学校回答者4名)



特別支援学校 (高等部)
通学頻度 (日/週) (高等部回答者70名)

問22-2) 問22で1～5と答えた方にかがいます。教育形態の別について、当てはまるもの

に○をつけ、日数を記入してください。(複数回答可)

1. 通学(通園)(幼稚園、小学校、中学校、特別支援学校(幼・小・中・高))

(___日/週)

2. 訪問教育(家庭・病院・施設)(特別支援学校 小・中・高) (___日/週)

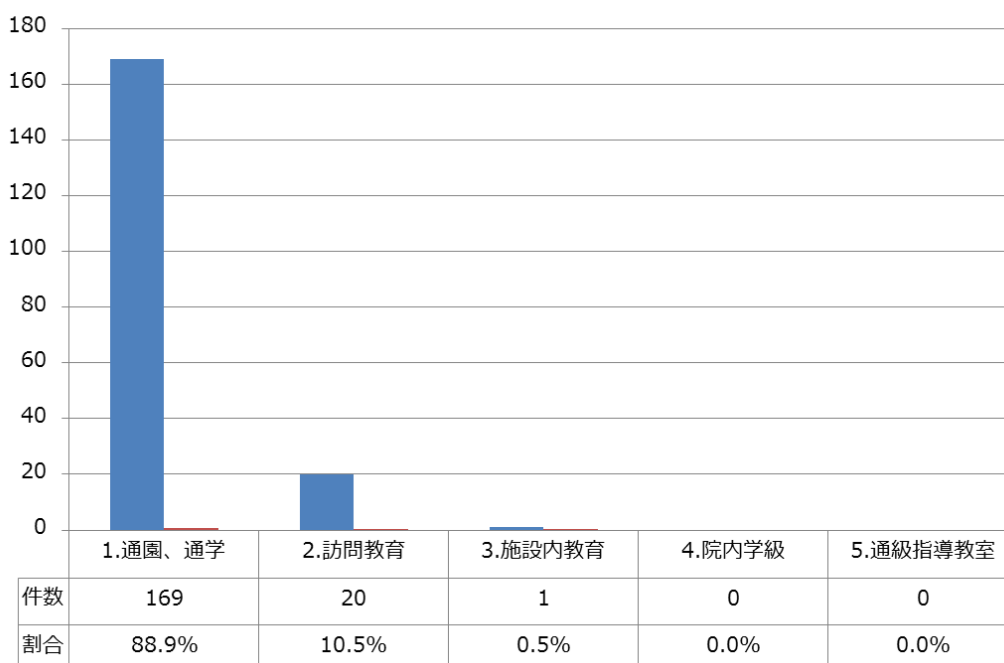
3. 施設内教育(病院・施設)(特別支援学校 小・中) (___日/週)

4. 院内学級(小学校・中学校) (___日/週)

5. 通級指導教室(小学校・中学校) (___日/週)

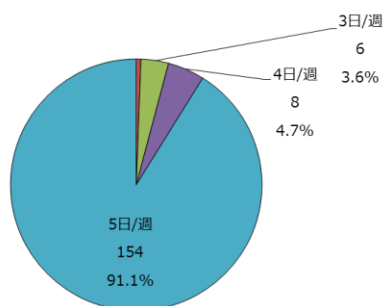
最も多い回答が「通園・通学」88.9%で、次に「訪問教育」10.5%、「施設内教育」0.5%の順であった。頻度は「通園・通学」「施設内教育」は週5日が最も多く、「訪問教育」は週3日が最も多かった。

教育形態別

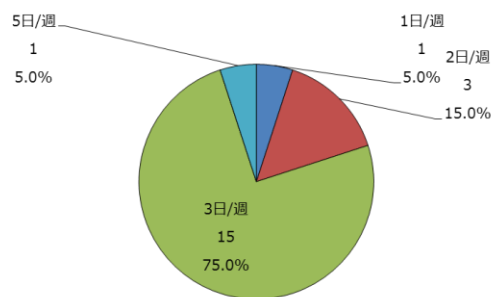


Q.学校教育について

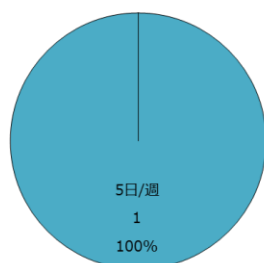
【在宅・グループホームで生活している方】



通学・通園 頻度 (日/週)
(通学・通園回答者169名)



訪問教育 頻度 (日/週)
(訪問教育回答者20名)



訪問教育 頻度 (日/週)
(訪問教育回答者1名)

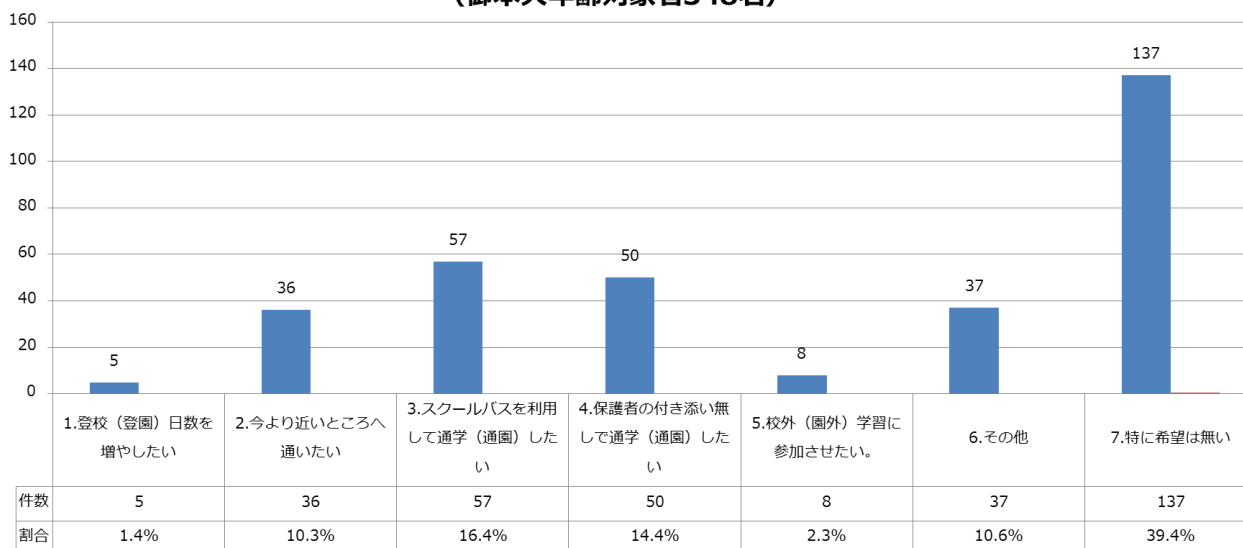
問22-3) 通学・通園に関する希望があれば、当てはまるものに○をつけるとともに、希望内容

又は現状を記入してください。(複数回答可)

- 1.登校（登園）日数を増やしたい（現在の登校（登園）日数： ___ 日／片道）
- 2.今より近いところに通いたい（現在の通所所要時間 ___ 分／週）
- 3.スクールバスを利用して通学（通園）したい。
- 4.保護者の付き添いなしで通学（通園）したい。
- 5.校外（園外）学習に参加させたい。
- 6.その他（具体的に： _____ ）
- 7.特に希望はない

通園・通学をしている人に本設問の回答いただいたが、最も多い回答は「特に希望はない」の39.4%で、次に「スクールバスを利用して通学（通園）したい」16.4%、「保護者の付き添いなしで通学（通園）したい」14.4%の順で多かった。

通学・通園の希望
(御本人年齢対象者348名)

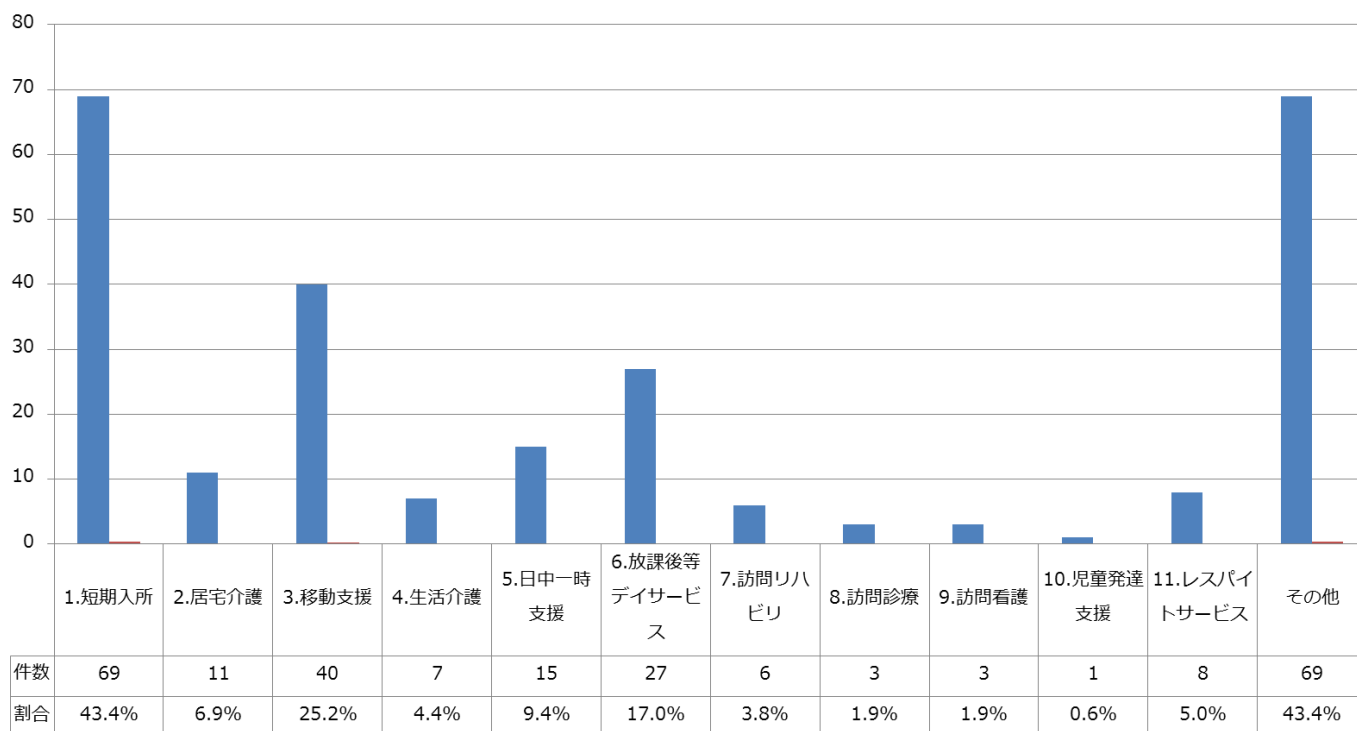


問23. 今後、利用したいサービスをご記入ください。(自由記述)

今後利用したいサービスを記入した人は159人であった。うち最も多い回答が「短期入所(ショートステイ)」と「その他」のサービスを記入した方が43.4%、「移動支援」25.2%であった。

その他、希望のサービスについては入浴のサービスが欲しいという意見が最も多く、入浴代行を求めていることが分かった。

利用したいサービス
(在宅・グループホーム生活者993名)



主なその他項目 69

入浴サービス	28
医療ケア	8
訪問理容	3

施設入所について

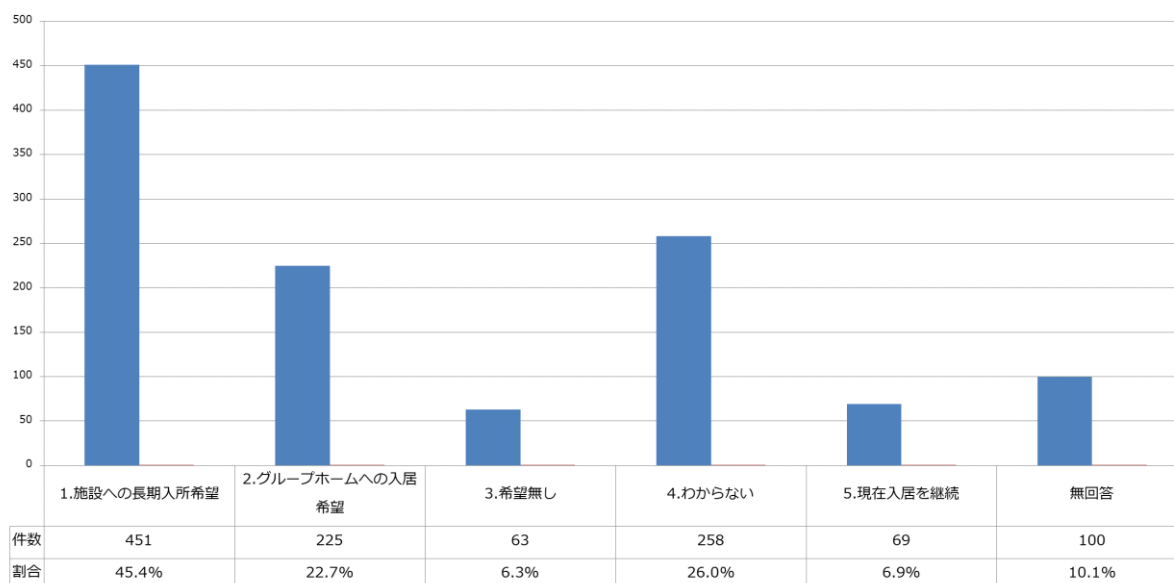
問24. 今すぐあるいは将来的に、御本人の施設入所（長期）やグループホームへの入居を希望しますか。

なお、現在、グループホームに入居している方で、継続して入居を希望する場合は「5.」を選択してください。（複数回答可）

1. 施設への長期入所を希望
2. グループホームへの入居を希望
3. 入所も入居も希望しない
4. わからない
5. 現在入居しているグループホームに継続して入居を希望

最も多い回答が「施設への長期入所を希望」45.4%で、次に「わからない」26.0%、「グループホームへの入居を希望」22.7%の順であった。

入所・入居希望
(在宅・グループホーム生活者993名)

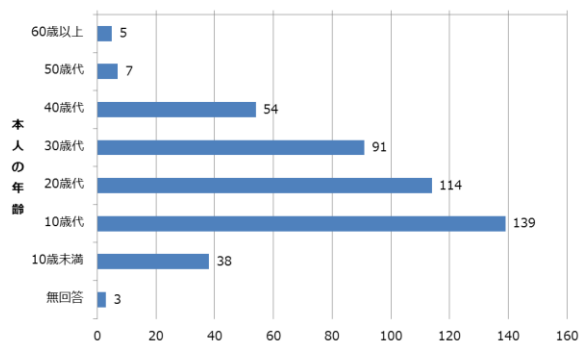


Q.施設入所について

【在宅・グループホームで生活している方】

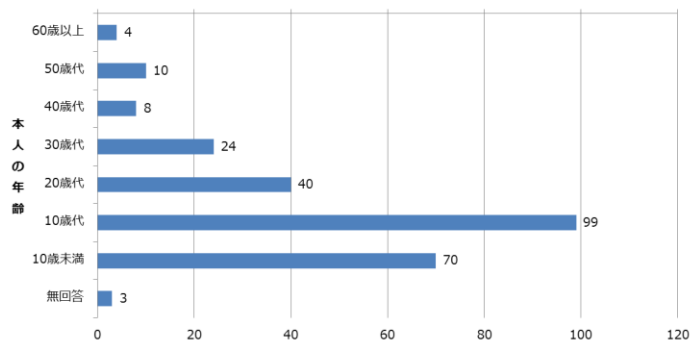
「1.施設への長期入所希望」の年代別数

施設への長期入所希望者451名



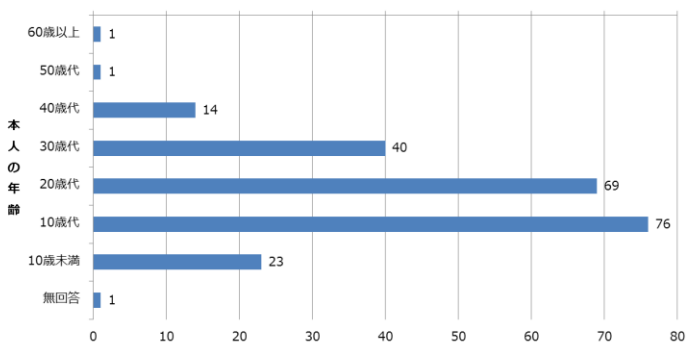
「4.わからない」の年代別数

わからない回答者258名



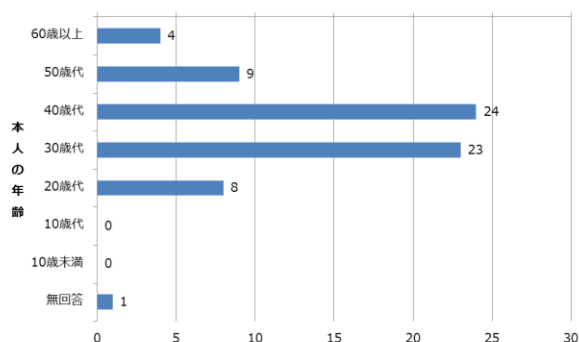
「2.グループホームへの入居希望」の年代別数

グループホームへの入所希望者225名



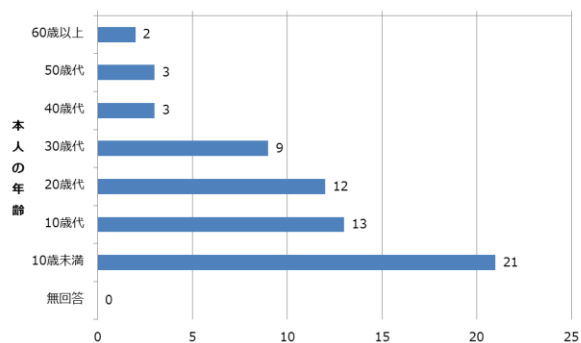
「5.現在入居を継続」の年代別数

現在入居を継続希望者69名

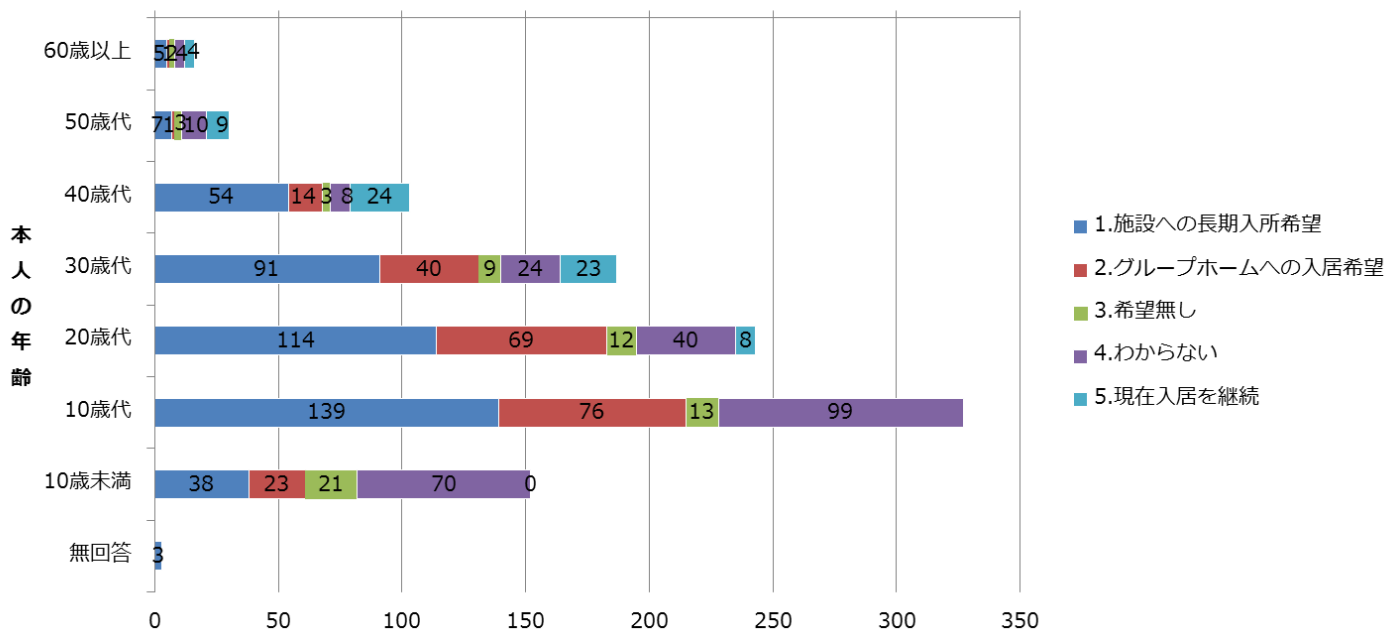


「3.希望無し」の年代別数

希望無し回答者63名



本人の年齢別の入所・入居希望



入所・入居希望

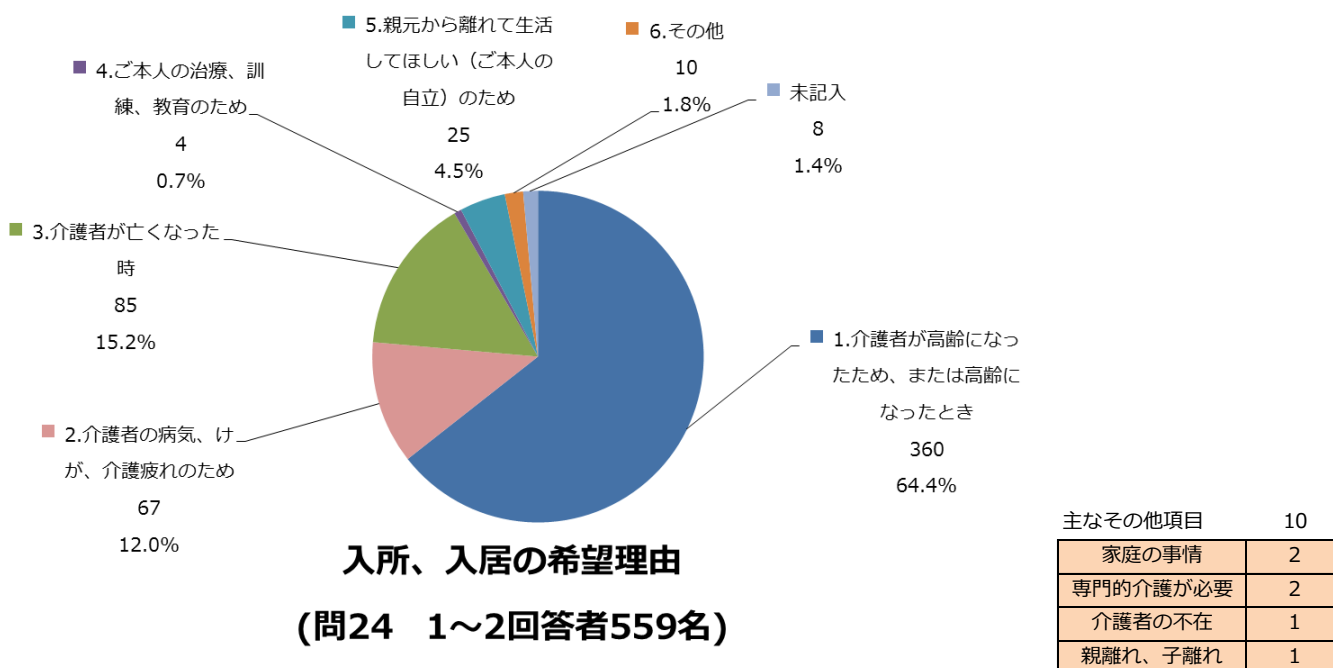
本人の年齢	上段：回答数	1.施設への長期入所希望	2.グループホームへの入居希望	3.希望無し	4.わからない	5.現在入居を継続	無回答	合計
	下段：%							
全体	451	225	63	258	69	100	1,166	
	38.7%	19.3%	5.4%	22.1%	5.9%	8.6%		
60歳以上	5	1	2	4	4	8	24	
	20.8%	4.2%	8.3%	16.7%	16.7%	33.3%		
50歳代	7	1	3	10	9	15	45	
	15.6%	2.2%	6.7%	22.2%	20.0%	33.3%		
40歳代	54	14	3	8	24	17	120	
	45.0%	11.7%	2.5%	6.7%	20.0%	14.2%		
30歳代	91	40	9	24	23	15	202	
	45.0%	19.8%	4.5%	11.9%	11.4%	7.4%		
20歳代	114	69	12	40	8	13	256	
	44.5%	27.0%	4.7%	15.6%	3.1%	5.1%		
10歳代	139	76	13	99	0	18	345	
	40.3%	22.0%	3.8%	28.7%	0.0%	5.2%		
10歳未満	38	23	21	70	0	12	164	
	23.2%	14.0%	12.8%	42.7%	0.0%	7.3%		
年齢無回答	3	1	0	3	1	2	10	
	30.0%	10.0%	0.0%	30.0%	10.0%	20.0%		

問24-2) 問24で「1. 施設への長期入所を希望」、「2. グループホームへの入居を希望」と答えた方にうかがいます。

入所・入居について考える一番の理由は何ですか。1つだけ○をつけてください。

1. 介護者が高齢になったため、又は高齢になったとき
2. 介護者の病気、けが、介護疲れのため
3. 介護者が亡くなった時
4. ご本人の治療、訓練、教育のため
5. 親元から離れて生活してほしい（ご本人の自立）ため
6. その他（ ）

最も多い回答が「介護者が高齢になったため、又は高齢になったとき」64.4%で、次に「介護者が亡くなった時」15.2%、「介護者の病気、けが、介護疲れのため」12.0%の順であった。

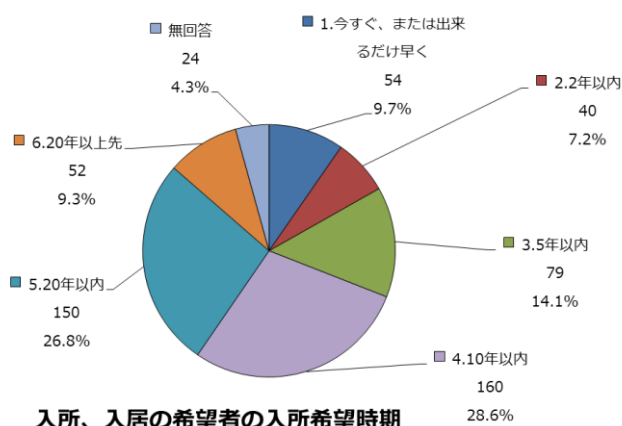


問24-3) 問24で「1. 施設への長期入所を希望」、「2. グループホームへの入居を希望」

と答えた方にうかがいます。入所・入居を希望する時期はいつごろと考えますか。

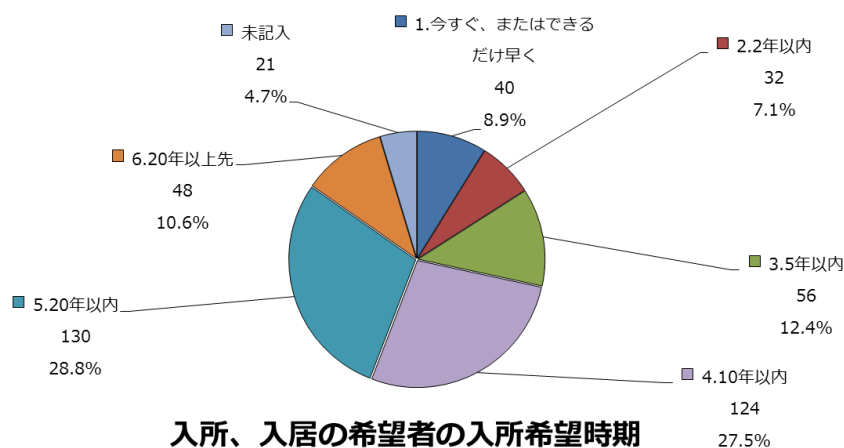
1つだけ○をつけてください。

- | | | |
|------------------|----------|-----------|
| 1. 今すぐ、又はできるだけ早く | 2. 2年以内 | 3. 5年以内 |
| 4. 10年以内 | 5. 20年以内 | 6. 20年以上先 |



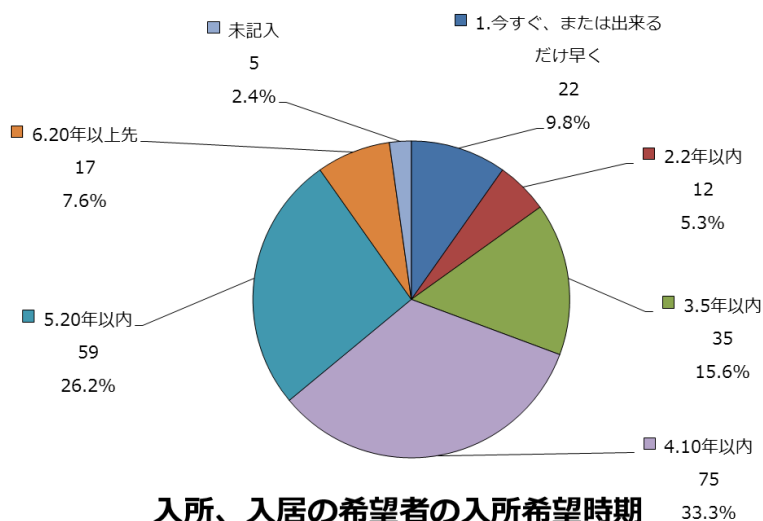
(問24 1~2回答者559名)

問24で【施設への長期入所を希望】と答えた人の中で最も多い回答が「20年以内」28.8%で、次に「10年以内」27.5%、「5年以内」12.4%の順であった。



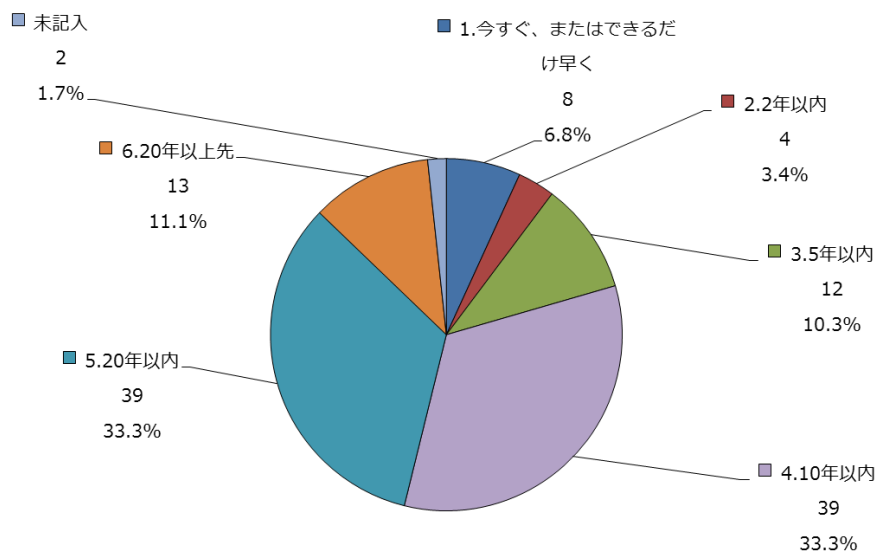
(問24 1「施設への長期入所希望」回答者451名)

問24で【グループホームへの入居を希望】と答えた人の中で最も多い回答が「10年以内」33.3%で、次に「20年以内」26.2%、「5年以内」15.6%の順であった。



入所、入居の希望者の入所希望時期
(問24 2「グループホーム入所希望」回答者225名)

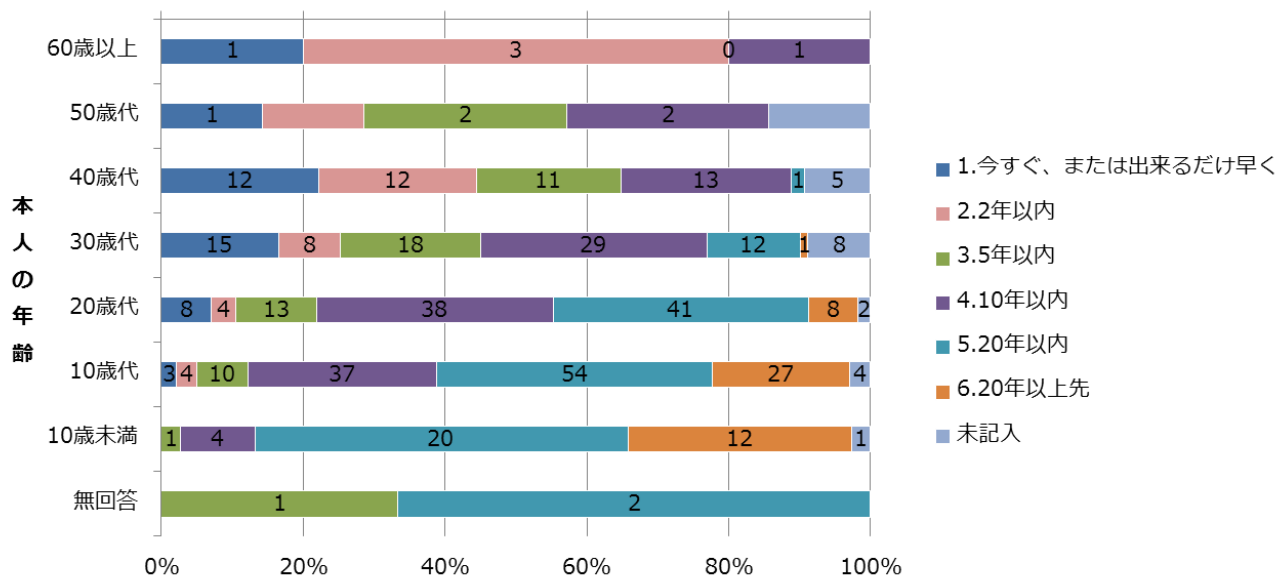
問24で【施設への長期入所を希望、グループホームへの入居を希望】と両方答えた人の中で最も多い回答が「10年以内」と「20年以内」33.3%で、次に「20年先」11.1%の順であった。



入所、入居の希望者の入所希望時期
(問24 1「施設への長期入所希望」2「グループホーム入所希望」両方 回答者117名)

施設への長期入居希望者の年代別希望時期

(回答者451名)



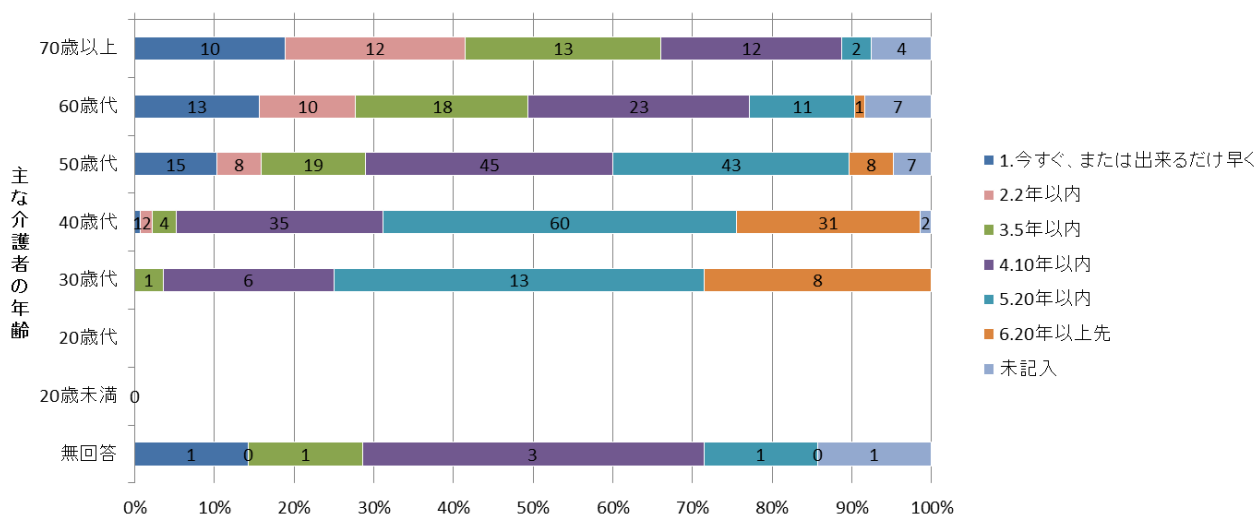
1.施設への長期入所希望の回答者の希望時期纏め

施設への長期入所の希望時期

本人の年齢

上段：回答数 下段：%	1. 今すぐ、または出来るだけ早く	2. 2.2年以内	3. 3.5年以内	4. 4.10年以内	5. 5.20年以内	6. 6.20年以上先	無回答	合計
全体	40 8.9%	32 7.1%	56 12.4%	124 27.5%	130 28.8%	48 10.6%	21 4.7%	451
60歳以上	1 20.0%	3 60.0%	0 0.0%	1 20.0%	0 0.0%	0 0.0%	0 0.0%	5
50歳代	1 14.3%	1 14.3%	2 28.6%	2 28.6%	0 0.0%	0 0.0%	1 14.3%	7
40歳代	12 22.2%	12 22.2%	11 20.4%	13 24.1%	1 1.9%	0 0.0%	5 9.3%	54
30歳代	15 16.5%	8 8.8%	18 19.8%	29 31.9%	12 13.2%	1 1.1%	8 8.8%	91
20歳代	8 7.0%	4 3.5%	13 11.4%	38 33.3%	41 36.0%	8 7.0%	2 1.8%	114
10歳代	3 2.2%	4 2.9%	10 7.2%	37 26.6%	54 38.8%	27 19.4%	4 2.9%	139
10歳未満	0 0.0%	0 0.0%	1 2.6%	4 10.5%	20 52.6%	12 31.6%	1 2.6%	38
無回答	0 0.0%	0 0.0%	1 33.3%	0 0.0%	2 66.7%	0 0.0%	0 0.0%	3
合計	40	32	55	124	128	48	21	451

施設への長期入居希望者の年代別希望時期
(回答者451名)



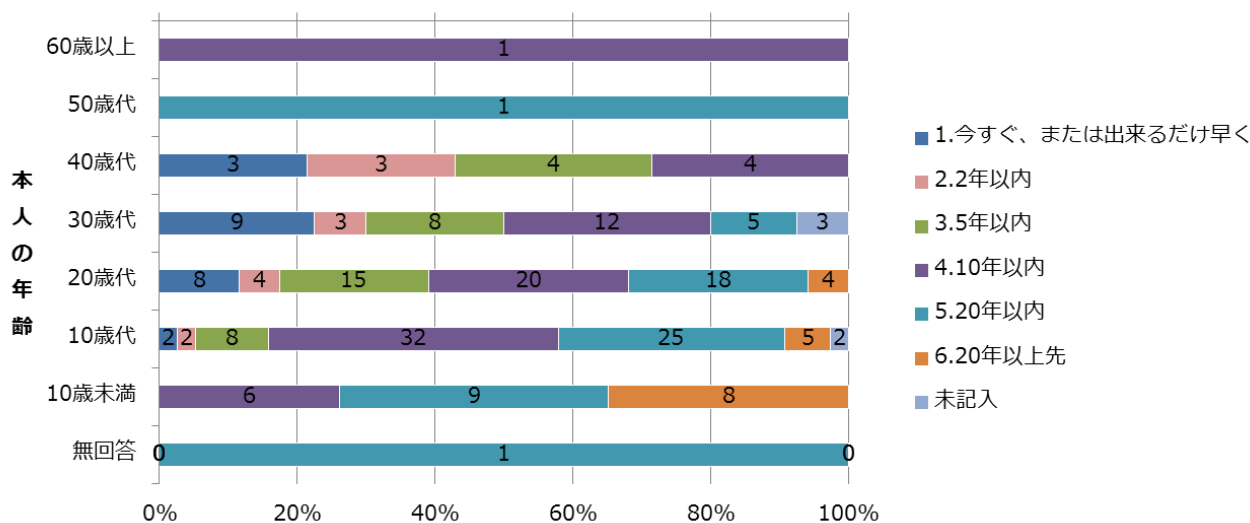
1.施設への長期入所希望の回答者の希望時期纏め

施設への長期入所の希望時期

主な介護者の年齢	上段：回答数	1.今すぐ、または出来るだけ早く	2.2年以内	3.3.5年以内	4.10年以内	5.20年以内	6.20年以上先	無回答	合計
	下段：%								
全体	40	32	56	124	130	48	21	451	
	8.9%	7.1%	12.4%	27.5%	28.8%	10.6%	4.7%	100%	
70歳以上	10	12	13	12	2	0	4	53	
	18.9%	22.6%	24.5%	22.6%	3.8%	0.0%	7.5%	100%	
60歳代	13	10	18	23	11	1	7	83	
	15.7%	12.0%	21.7%	27.7%	13.3%	1.2%	8.4%	100%	
50歳代	15	8	19	45	43	8	7	145	
	10.3%	5.5%	13.1%	31.0%	29.7%	5.5%	4.8%	100%	
40歳代	1	2	4	35	60	31	2	135	
	0.7%	1.5%	3.0%	25.9%	44.4%	23.0%	1.5%	100%	
30歳代	0	0	1	6	13	8	0	28	
	0.0%	0.0%	3.6%	21.4%	46.4%	28.6%	0.0%	100%	
20歳代	0	0	0	0	0	0	0	0	
	-	-	-	-	-	-	-		
20歳未満	0	0	0	0	0	0	0	0	
	-	-	-	-	-	-	-		
無回答	1	0	1	3	1	0	1	7	
	14.3%	0.0%	14.3%	42.9%	14.3%	0.0%	14.3%	100%	
合計	39	32	55	121	129	48	20	451	

グループホームへの入居希望者の年代別希望時期

(回答者225名)



2.グループホームへの入居希望の回答者の希望時期纏め

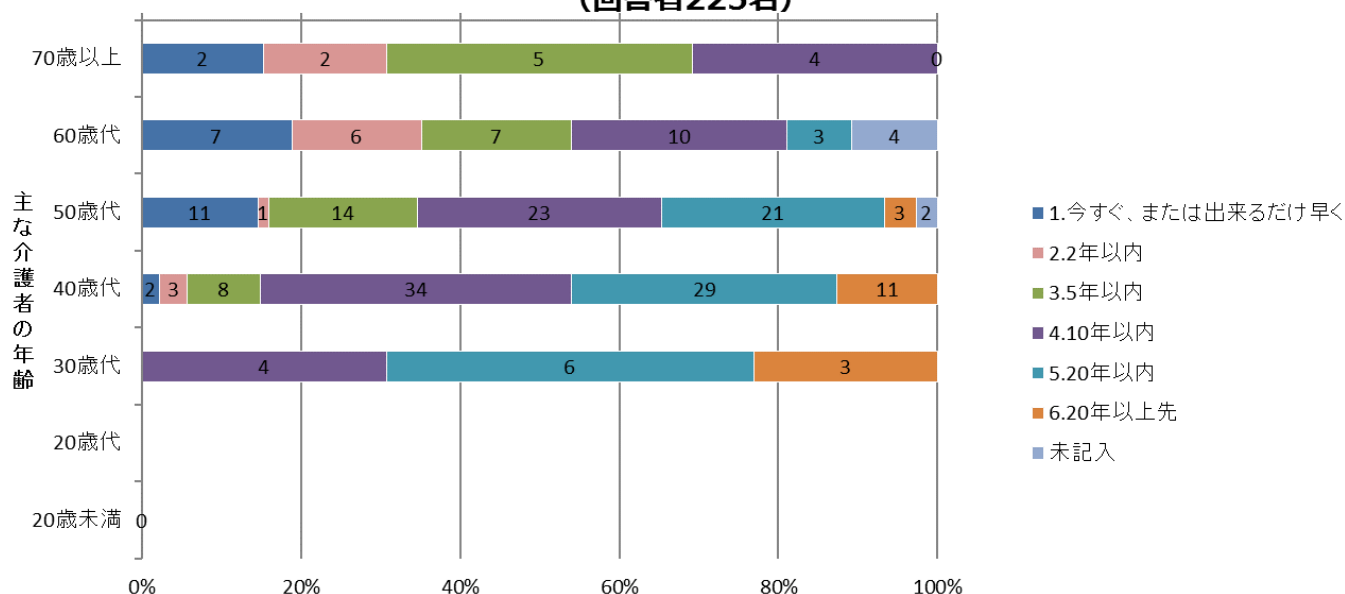
グループホームへの入居希望時期

本人の年齢

上段：回答数 下段：%	1.今すぐ、または出来るだけ早く	2.2年以内	3.5年以内	4.1年以内	5.2年以内	6.2年以上先	無回答	合計
全体	22 9.8%	12 5.3%	35 15.6%	75 33.3%	58 25.8%	17 7.6%	6 2.7%	225 100%
60歳以上	0 0.0%	0 0.0%	0 0.0%	1 100.0%	0 0.0%	0 0.0%	0 0.0%	1 100%
50歳代	0 0.0%	0 0.0%	0 0.0%	0 0.0%	1 100.0%	0 0.0%	0 0.0%	1 100%
40歳代	3 21.4%	3 21.4%	4 28.6%	4 28.6%	0 0.0%	0 0.0%	0 0.0%	14 100%
30歳代	9 22.5%	3 7.5%	8 20.0%	12 30.0%	5 12.5%	0 0.0%	3 7.5%	40 100%
20歳代	8 11.6%	4 5.8%	15 21.7%	20 29.0%	18 26.1%	4 5.8%	0 0.0%	69 100%
10歳代	2 2.6%	2 2.6%	8 10.5%	32 42.1%	25 32.9%	5 6.6%	2 2.6%	76 100%
10歳未満	0 0.0%	0 0.0%	0 0.0%	6 26.1%	9 39.1%	8 34.8%	0 0.0%	23 100%
無回答	0 0.0%	0 0.0%	0 0.0%	1 100.0%	0 0.0%	0 0.0%	0 0.0%	1 100%

グループホームへの入居希望者の年代別希望時期

(回答者225名)



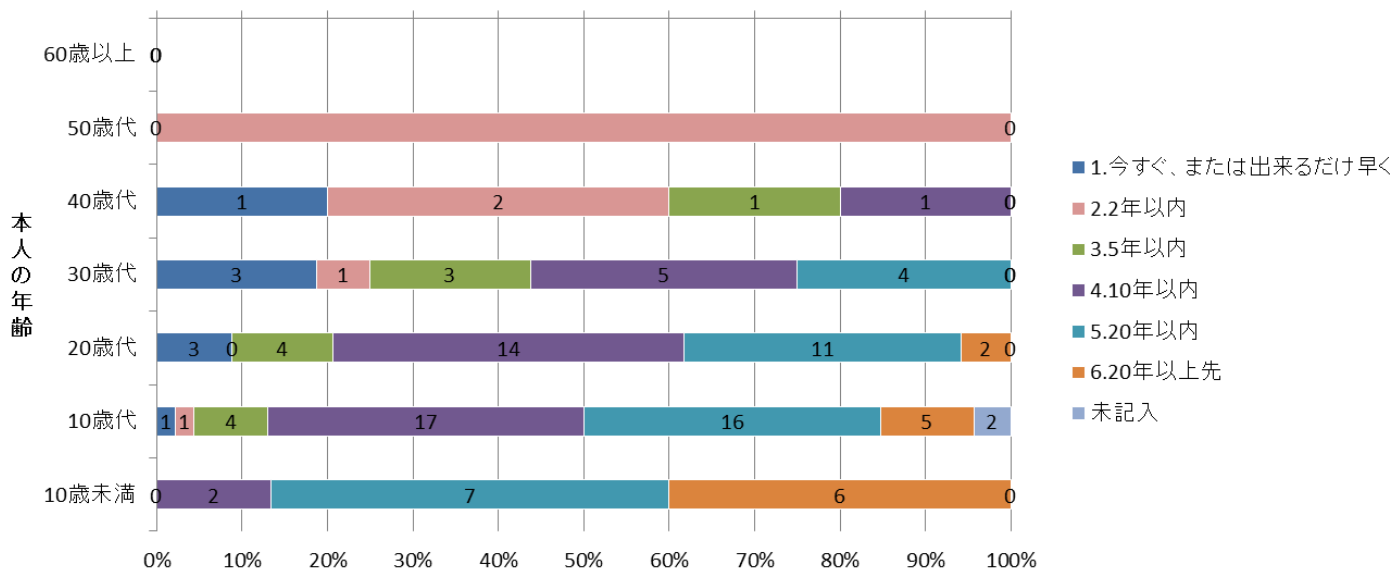
2.グループホームへの入居希望の回答者の希望時期纏め

グループホームへの入居希望時期

主な介護者の年齢	上段：回答数	1.今すぐ、または出来るだけ早く	2.2年以内	3.3.5年以内	4.4.10年以内	5.5.20年以内	6.20年以上先	無回答	合計
	下段：%								
全体	22	22	12	34	75	59	17	6	225
	9.8%	9.8%	5.3%	15.1%	33.3%	26.2%	7.6%	2.7%	100%
70歳以上	2	2	2	5	4	0	0	0	13
	15.4%	15.4%	15.4%	38.5%	30.8%	0.0%	0.0%	0.0%	100%
60歳代	7	7	6	7	10	3	0	4	37
	18.9%	18.9%	16.2%	18.9%	27.0%	8.1%	0.0%	10.8%	100%
50歳代	11	11	1	14	23	21	3	2	75
	14.7%	14.7%	1.3%	18.7%	30.7%	28.0%	4.0%	2.7%	100%
40歳代	2	2	3	8	34	29	11	0	87
	2.3%	2.3%	3.4%	9.2%	39.1%	33.3%	12.6%	0.0%	100%
30歳代	0	0	0	4	6	3	0	0	13
	0.0%	0.0%	0.0%	30.8%	46.2%	23.1%	0.0%	0.0%	100%
20歳代	0	-	-	-	-	-	-	-	0
	-	-	-	-	-	-	-	-	-
20歳未満	0	0	0	0	0	0	0	0	0
	-	-	-	-	-	-	-	-	-
無回答	0	0	0	0	0	0	0	0	0
	-	-	-	-	-	-	-	-	-

施設の長期入所およびグループホームへの入居希望者の年代別希望時期

(回答者名117名)

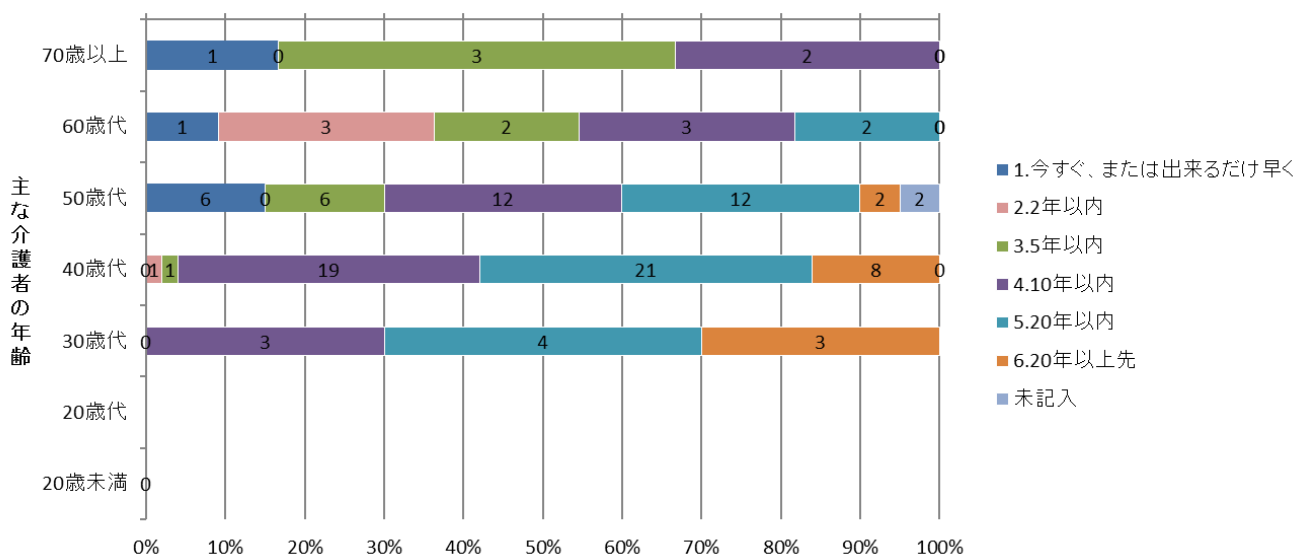


1.施設への長期入所希望および2.グループホームへの入居希望の回答者の希望時期纏め

本人の年齢	上段：回答数	1.今すぐ、または出来るだけ早く	2.2年以内	3.3.5年以内	4.10年以内	5.20年以内	6.20年以上先	未記入	合計
	下段：%								
全体	8	5	12	39	38	13	2	117	
	6.8%	4.3%	10.3%	33.3%	32.5%	11.1%	1.7%	100%	
60歳以上	0	0	0	0	0	0	0	0	
	-	-	-	-	-	-	-	-	
50歳代	0	1	0	0	0	0	0	1	
	0.0%	100.0%	0.0%	0.0%	0.0%	0.0%	0.0%	100.0%	
40歳代	1	2	1	1	0	0	0	5	
	20.0%	40.0%	20.0%	20.0%	0.0%	0.0%	0.0%	100%	
30歳代	3	1	3	5	4	0	0	16	
	18.8%	6.3%	18.8%	31.3%	25.0%	0.0%	0.0%	100%	
20歳代	3	0	4	14	11	2	0	34	
	8.8%	0.0%	11.8%	41.2%	32.4%	5.9%	0.0%	100%	
10歳代	1	1	4	17	16	5	2	46	
	2.2%	2.2%	8.7%	37.0%	34.8%	10.9%	4.3%	100%	
10歳未満	0	0	0	2	7	6	0	15	
	0.0%	0.0%	0.0%	13.3%	46.7%	40.0%	0.0%	100%	
合計	8	5	12	39	38	13	2	117	

施設の長期入所およびグループホームへの入居希望者の年代別希望時期

(回答者名117名)



1.施設への長期入所希望および2.グループホームへの入居希望の回答者の希望時期纏め

施設の長期入所およびグループホームへの入居希望時期

主な介護者の年齢

上段：回答数 下段：%	1.今すぐ、または出来るだけ早く	2.2年以内	3.3.5年以内	4.4.10年以内	5.5.20年以内	6.20年以上先	無回答	合計
全体	8 6.8%	4 3.4%	12 10.3%	39 33.3%	39 33.3%	13 11.1%	2 1.7%	117 100%
70歳以上	1 16.7%	0 0.0%	3 50.0%	2 33.3%	0 0.0%	0 0.0%	0 0.0%	6 100%
60歳代	1 9.1%	3 27.3%	2 18.2%	3 27.3%	2 18.2%	0 0.0%	0 0.0%	11 100%
50歳代	6 15.0%	0 0.0%	6 15.0%	12 30.0%	12 30.0%	2 5.0%	2 5.0%	40 100%
40歳代	0 0.0%	1 2.0%	1 2.0%	19 38.0%	21 42.0%	8 16.0%	0 0.0%	50 100%
30歳代	0 0.0%	0 0.0%	0 0.0%	3 30.0%	4 40.0%	3 30.0%	0 0.0%	10 100%
20歳代	0 -	0 -	0 -	0 -	0 -	0 -	0 -	0 -
20歳未満	0 -	0 -	0 -	0 -	0 -	0 -	0 -	0 -
合計	8	4	12	39	39	13	2	117

問25-2) 入所・入院先の施設(病院)の種別が分かれば、1つだけ○をつけてください。

1. 医療型障害児入所施設、療養介護事業所

例：こばと学園、青い鳥医療福祉センター、東名古屋病院、豊橋医療センター、
三河青い鳥医療療育センター、一宮医療療育センター

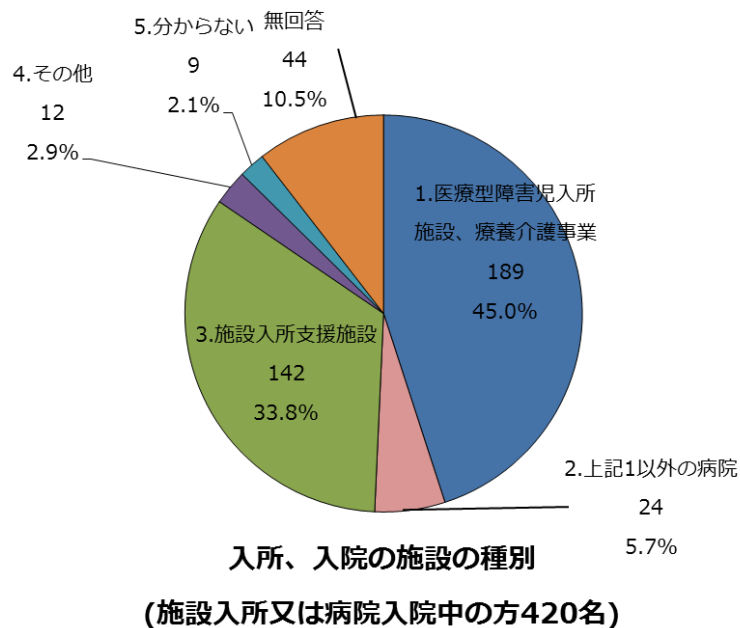
2. 上記1以外の病院

3. 施設入所施設

4. その他 ()

5. 分からない

最も多い回答が「医療型障害児入所施設、療養介護事業所」45.0%で、次に「施設入所施設」33.8%、「上記1以外の病院」5.7%の順であった。



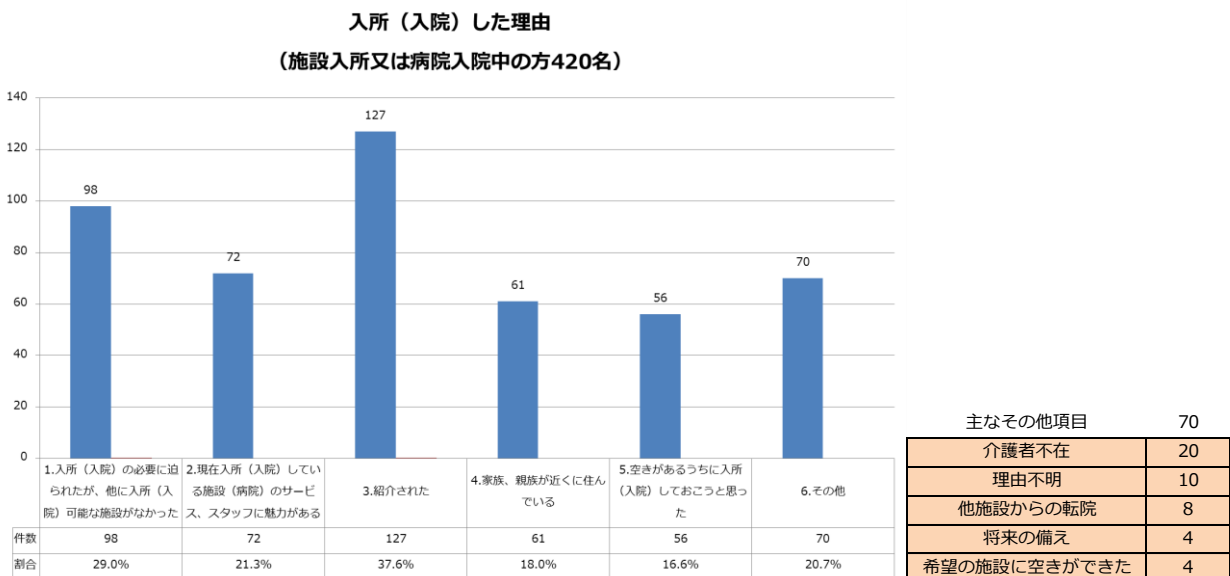
問25-3) 御本人が現在の施設または病院に入所(入院)した理由は何ですか。

当てはまるものに○を付けてください。(複数回答可)

1. 入所(入院)の必要に迫られたが、他に入所(入院)可能な施設がなかった
2. 現在入所(入院)している施設(病院)のサービス、スタッフに魅力があった
3. 紹介された
4. 家族、親族が近くに住んでいる
5. 空きがあるうちに入所(入院)しておこうと思った
6. その他()

最も多い回答が「紹介された」37.6%で、次に「入所(入院)の必要に迫られたが、他に入所(入院)可能な施設がなかった」29.0%、「その他」20.7%の順であった。

その他項目は「介護者不在」が最も多かった。



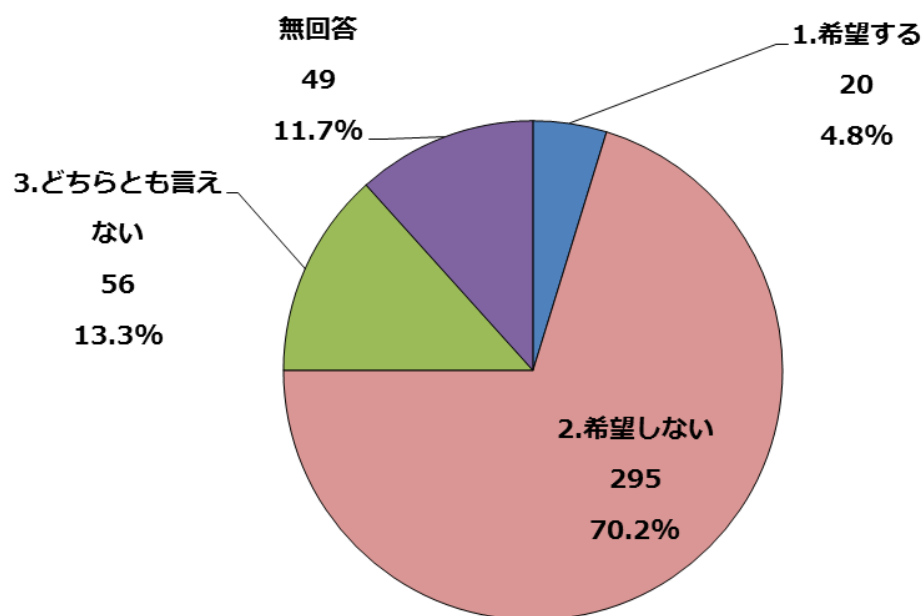
施設の移動（転院）希望について

問26. 現在入所（入院）している施設または病院から、他の施設への移動（転院）を希望しますか。

1. 希望する 2. 希望しない 3. どちらとも言えない

最も多い回答が「希望しない」70.2%で、次に「どちらとも言えない」13.3%、「無回答」11.7%「希望する」4.8%の順であった。

よって現在の施設にて継続を希望している方がほとんどで、移動（転院）を希望する方が4.8%と非常に少ないことが分かった。



**多施設への移動（転院）希望
（施設入所又は病院入院中の方420名）**

問26-2) 移動（転院）を「1. 希望する」と答えた方にうかがいます。

移動（転院）を希望する理由を記入してください。（自由記述）

最も多いご意見が「近場の施設が良い」、「その他」が5名、「本人の状態に対応できる施設が良い」が3人であった。

◆移動希望者 15 名中（複数回答）

主な移動（転院）を希望する理由	15
1.近場の施設が良い	5
2.現施設の建て替えや移転のため	0
3.本人の状態に対応できる施設が良い	3
その他	5
料金が高い	1
施設が嫌	1
家庭の事情	2
施設のサービスが劣悪	1

その他

その他、ご意見等があればご自由にご記入ください。

ご意見まとめ	
在宅・グループホーム（ケアホーム）で生活している方	
1. 入院について	1
2. 心身障害児専門医療機関や専門家配置について	3
3. ホームヘルプサービスについて	0
4. ショートステイについて	4
5. 日中活動について	1
6. 施設入所について	4
7. 福祉制度・サービス全般について	14
8. その他	8
施設入所又は病院入院中の方	
1. 引き続き現在入所中の施設にいたい	5
2. 施設に入所できてよかった／制度・スタッフに感謝	19
3. 自宅近くの施設へ移動したい／自宅近くに施設がほしい	9
4. 十分なケアのできる施設へ移動したい・そういう施設になってほしい	7
5. 現在入所中の施設から移動をすすめられているが不安	1
6. 入所先で本人が病気になった場合現施設にはいられないが受け入れてくれる別の施設があるか不安	4
7. 介護者が不調になったり介護者の亡き後どうなるか不安	7
8. 地域格差（施設数）の解消を希望	2