

令和6年度 県管理河川”水防情報”（あま市〈旧七宝町〉）

【あま市（旧七宝町）施設内訳】

水防倉庫（県）	1箇所
重要水防箇所（重要度A）	1箇所
重要水防箇所（重要度B）	1箇所
重要水防箇所（重要度C）	0箇所
排水調整対象ポンプ場	7箇所
水位・潮位観測局	2箇所
水防警報発令河川	日光川 蟹江川
水防警報発令海岸	なし

<特記事項>

【日光川水防警報基準観測局（古瀬）】

愛西市古瀬町	
堤防高	: TP3. 20m（左岸） TP3. 04m（右岸）
氾濫危険水位	: TP2. 00m
避難判断水位	: TP1. 80m
出動水位	: TP1. 50m
氾濫注意水位	: TP1. 30m

【蟹江川水位観測局（木田）】

あま市金岩	
堤防高	: TP2. 25m
氾濫危険水位	: TP1. 55m
避難判断水位	: TP1. 30m
出動水位	: TP1. 20m
氾濫注意水位	: TP0. 90m

【排水調整基準】

（日光川下流域；日光川内水位観測局）	
排水調整準備水位	: TP1. 05m
排水調整停止水位	: TP1. 35m
排水調整再開水位	: TP1. 25m

※TPは、東京湾中等潮位を表します。

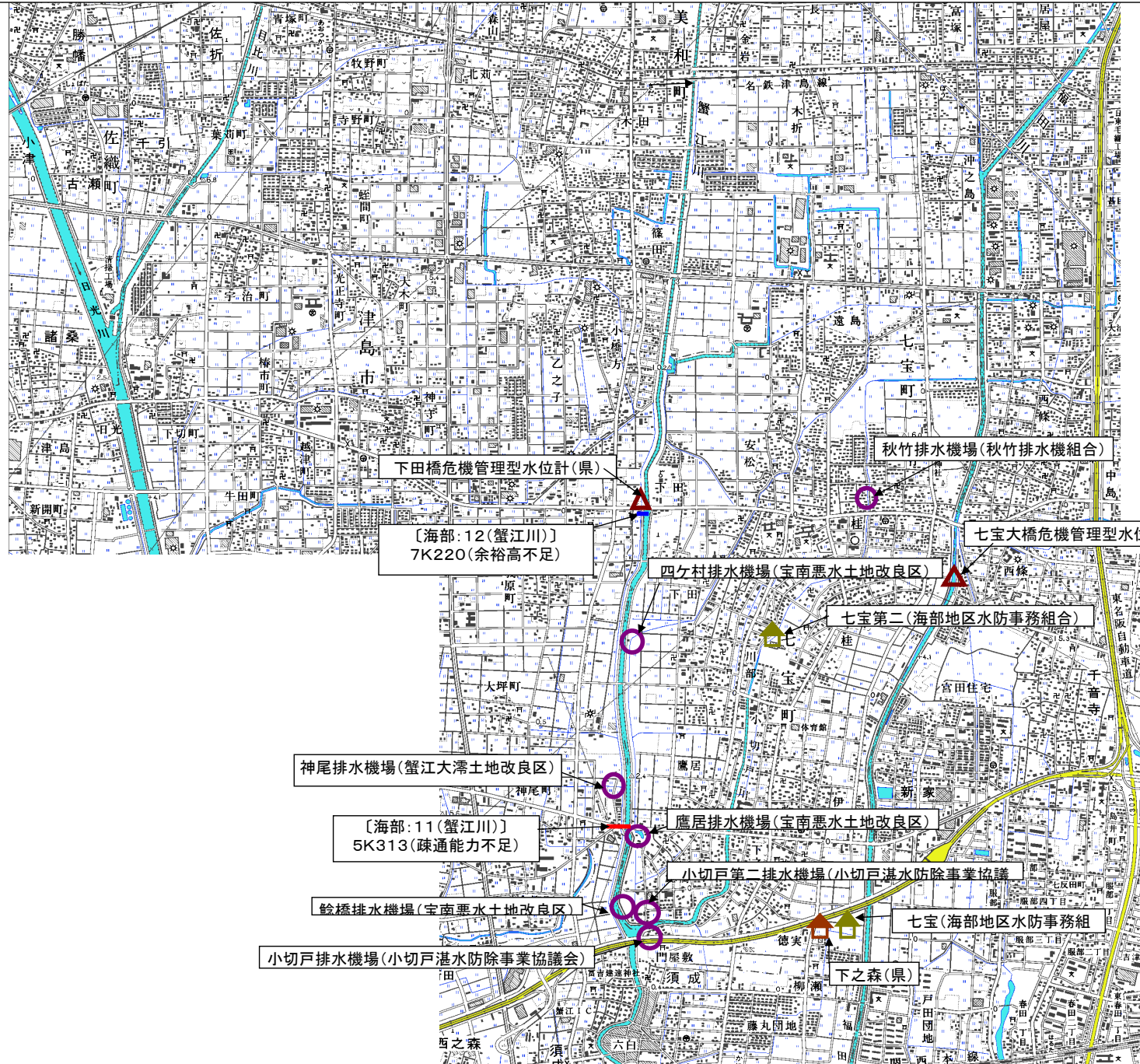
【記載事項】

[建設事務所名：表番号（河川名）]
位置<河川距離標>（選定理由）

施設名称（施設管理者）

【凡例】

水防倉庫（県）	
水防倉庫（水防管理団体）	
重要水防箇所（重要度A）	
重要水防箇所（重要度B）	
重要水防箇所（重要度C）	
排水調整対象ポンプ場	
水位・潮位観測局	
水防警報発令河川・海岸	



令和6年度 県管理河川”水防情報”（あま市〈旧甚目寺町〉）

【あま市（旧甚目寺町）施設内訳】

水防倉庫(県)	0箇所
重要水防箇所(重要度A)	1箇所
重要水防箇所(重要度B)	0箇所
重要水防箇所(重要度C)	0箇所
排水調整対象ポンプ場	5箇所
水位・潮位観測局	2箇所
水防警報発令河川	新川
	日光川
水防警報発令海岸	なし

<特記事項>

【新川水防警報基準観測局(水場川外水位)】

清須市阿原	
堤防高	: TP 6. 24m (左岸)
	TP 6. 28m (右岸)
氾濫危険水位	: TP 5. 20m
出動水位	: TP 3. 90m
氾濫注意水位	: TP 3. 00m

【日光川水防警報基準観測局(古瀬)】

愛西市古瀬町	
堤防高	: TP 3. 20m (左岸)
	TP 3. 04m (右岸)
氾濫危険水位	: TP 2. 00m
避難判断水位	: TP 1. 80m
出動水位	: TP 1. 50m
氾濫注意水位	: TP 1. 30m

【五条川水位観測局(春日)】

春日町大字落合	
堤防高	: TP 7. 20m
氾濫危険水位	: TP 5. 55m
避難判断水位	: TP 5. 05m
出動水位	: TP 4. 60m
氾濫注意水位	: TP 3. 90m

【排水調整基準】

(新川下流域：下之一色観測局)	
排水調整準備水位	: TP 2. 20m
排水調整停止水位	: TP 3. 00m
排水調整再開水位	: TP 2. 80m

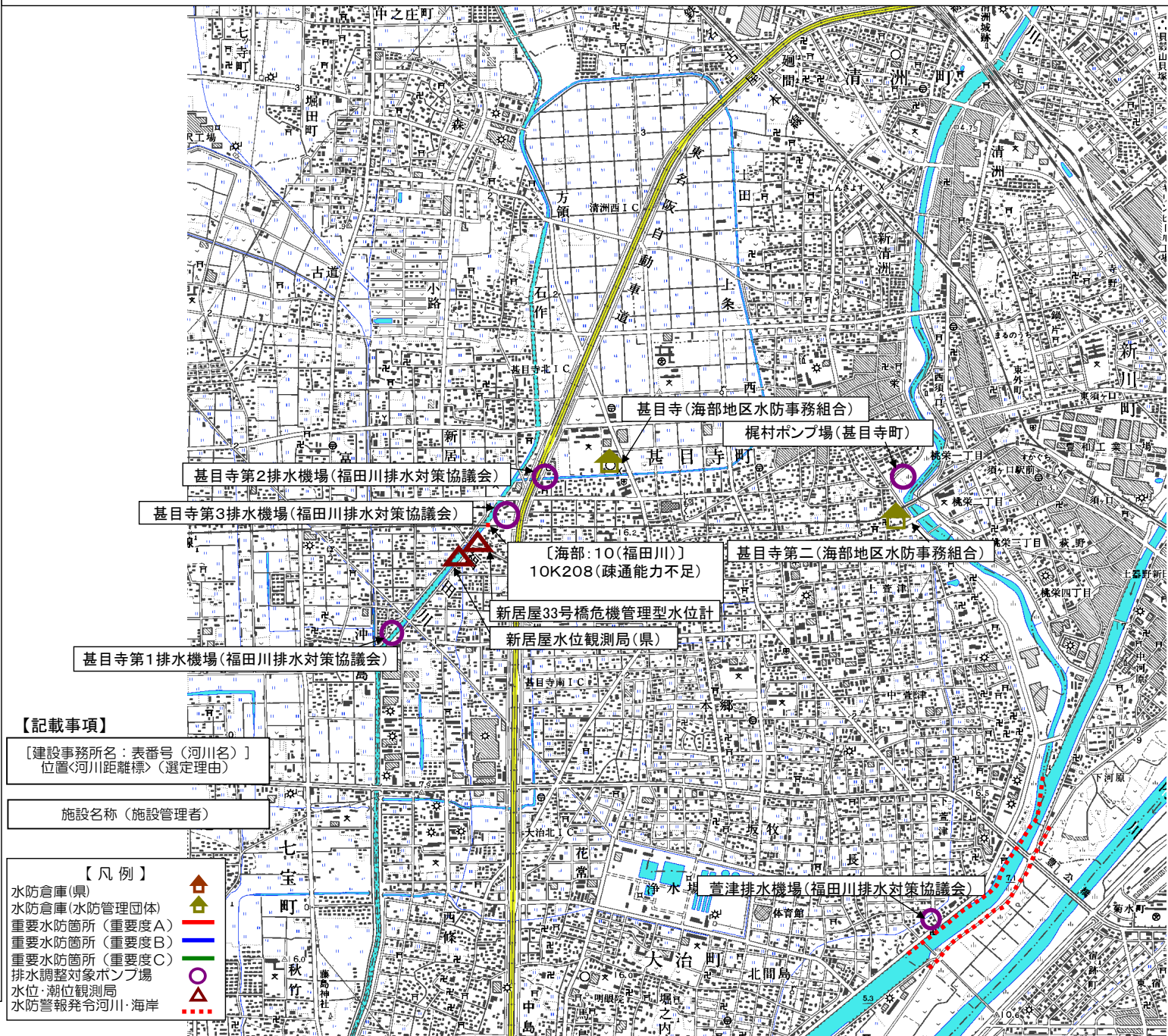
(五条川流域：春日観測局)

排水調整準備水位	: TP 4. 60m
排水調整停止水位	: TP 5. 55m
排水調整再開水位	: TP 5. 35m

(日光川下流域：日光川内水位観測局)

排水調整準備水位	: TP 1. 05m
排水調整停止水位	: TP 1. 35m
排水調整再開水位	: TP 1. 25m

※TPは、東京湾中等潮位を表します。



【記載事項】

【建設事務所名：表番号（河川名）】
位置<河川距離標>（選定理由）

施設名称（施設管理者）

【凡例】

水防倉庫(県)	
水防倉庫(水防管理団体)	
重要水防箇所(重要度A)	
重要水防箇所(重要度B)	
重要水防箇所(重要度C)	
排水調整対象ポンプ場	
水位・潮位観測局	
水防警報発令河川・海岸	

令和6年度 県管理河川”水防情報”（あま市〈旧美和町〉）

【あま市（旧美和町）施設内訳】

水防倉庫(県)	0箇所
重要水防箇所(重要度A)	2箇所
重要水防箇所(重要度B)	2箇所
重要水防箇所(重要度C)	0箇所
排水調整対象ポンプ場	5箇所
水位・潮位観測局	2箇所
水防警報発令河川	日光川 蟹江川
水防警報発令海岸	なし

<特記事項>

【蟹江川水位観測局(木田)】

あま市金石

堤防高	: TP2.25m
氾濫危険水位	: TP1.55m
避難判断水位	: TP1.30m
出動水位	: TP1.20m
氾濫注意水位	: TP0.90m

【日光川水防警報基準観測局(古瀬)】

愛西市古瀬町

堤防高	: TP3.20m (左岸)	: TP3.04m (右岸)
氾濫危険水位	: TP2.00m	
避難判断水位	: TP1.80m	
出動水位	: TP1.50m	
氾濫注意水位	: TP1.30m	

【排水調整基準】

(日光川上流域：古瀬水位観測局)

排水調整準備水位	: TP1.50m
排水調整停止水位	: TP1.80m
排水調整再開水位	: TP1.65m

(日光川下流域：日光川内水位観測局)

排水調整準備水位	: TP1.05m
排水調整停止水位	: TP1.35m
排水調整再開水位	: TP1.25m

※TPは、東京湾中等潮位を表します。

【記載事項】

【建設事務所名：表番号(河川名)】
位置<河川距離標>(選定理由)

施設名称(施設管理者)

【凡例】

水防倉庫(県)	
水防倉庫(水防管理団体)	
重要水防箇所(重要度A)	
重要水防箇所(重要度B)	
重要水防箇所(重要度C)	
排水調整対象ポンプ場	
水位・潮位観測局	
水防警報発令河川・海岸	

