

令和6年度 県管理河川”水防情報”（豊田市〈旧足助町（北西）〉）

【豊田市（旧足助町（北西））  
施設内訳】

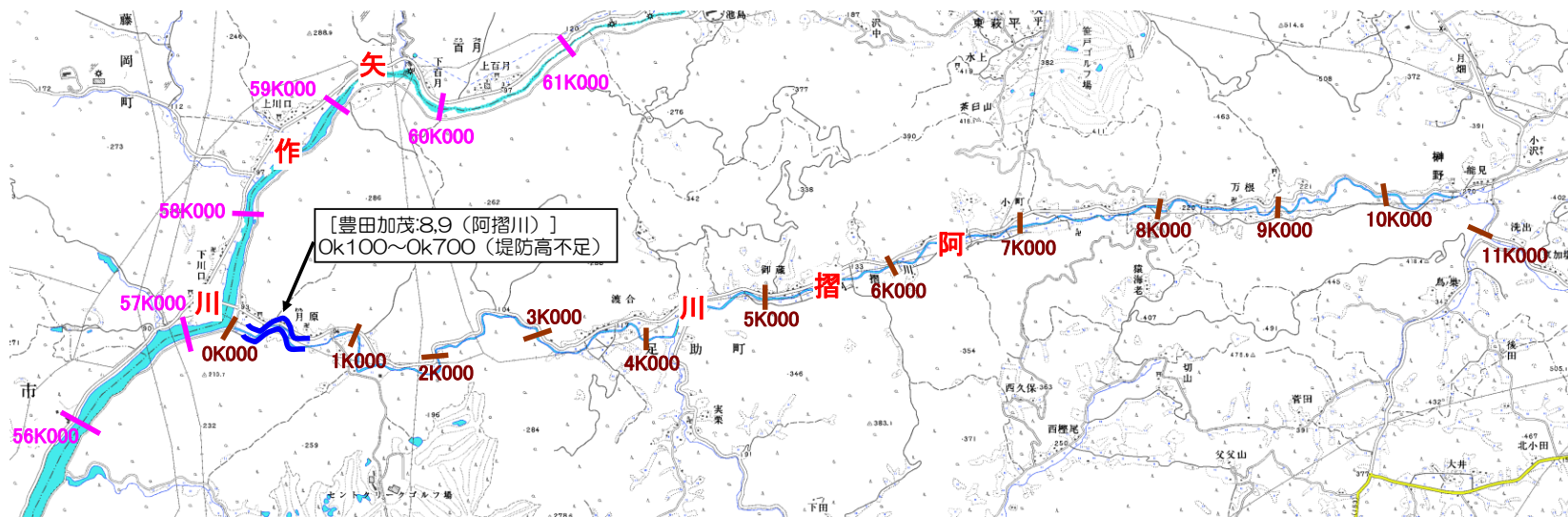
水防倉庫(県)	0箇所
重要水防箇所(重要度A)	0箇所
重要水防箇所(重要度B)	2箇所
重要水防箇所(重要度C)	0箇所
排水調整対象ポンプ場	0箇所
水位・潮位観測局	0箇所
水防警報発令河川	なし

<特記事項>

【記載事項】

【建設事務所名：表番号（河川名）】  
位置<河川距離標>（選定理由）

施設名称（施設管理者）



【凡例】

水防倉庫(県)	
水防倉庫(水防管理団体)	
重要水防箇所(重要度A)	
重要水防箇所(重要度B)	
重要水防箇所(重要度C)	
排水調整対象ポンプ場	
水位・潮位観測局	
水防警報発令河川・海岸	

令和6年度 県管理河川”水防情報”（豊田市〈旧足助町（北東）〉）

【豊田市（旧 足助町（北東））  
施設内訳】

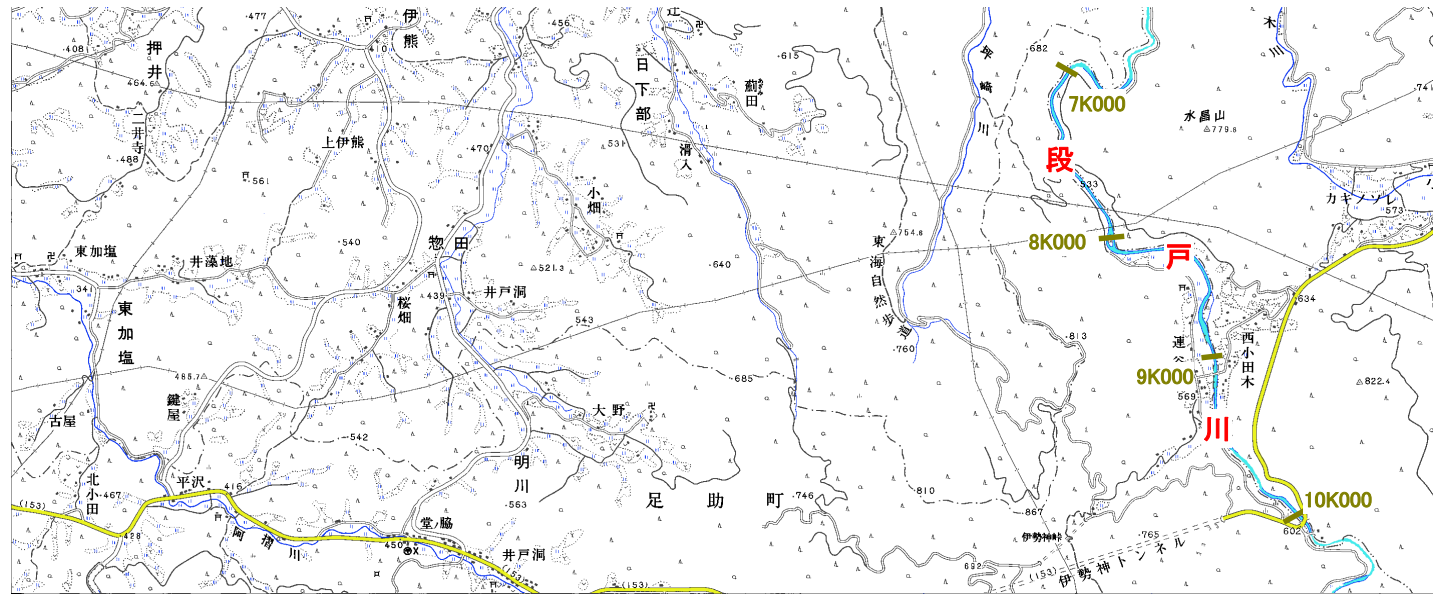
水防倉庫(県)	0箇所
重要水防箇所(重要度A)	0箇所
重要水防箇所(重要度B)	0箇所
重要水防箇所(重要度C)	0箇所
排水調整対象ポンプ場	0箇所
水位・潮位観測局	0箇所
水防警報発令河川	なし

<特記事項>

【記載事項】

[建設事務所名：表番号（河川名）]  
位置<河川距離標>（選定理由）

施設名称（施設管理者）



【凡例】

水防倉庫(県)	
水防倉庫(水防管理団体)	
重要水防箇所(重要度A)	
重要水防箇所(重要度B)	
重要水防箇所(重要度C)	
排水調整対象ポンプ場	
水位・潮位観測局	
水防警報発令河川・海岸	

令和6年度 県管理河川”水防情報”（豊田市〈旧足助町（西）〉）

【豊田市（旧足助町（西））  
施設内訳】

- |              |     |
|--------------|-----|
| 水防倉庫(県)      | ○箇所 |
| 重要水防箇所(重要度A) | ○箇所 |
| 重要水防箇所(重要度B) | ○箇所 |
| 重要水防箇所(重要度C) | ○箇所 |
| 排水調整対象ポンプ場   | ○箇所 |
| 水位・潮位観測局     | ○箇所 |
| 水防警報発令河川     | なし  |

<特記事項>

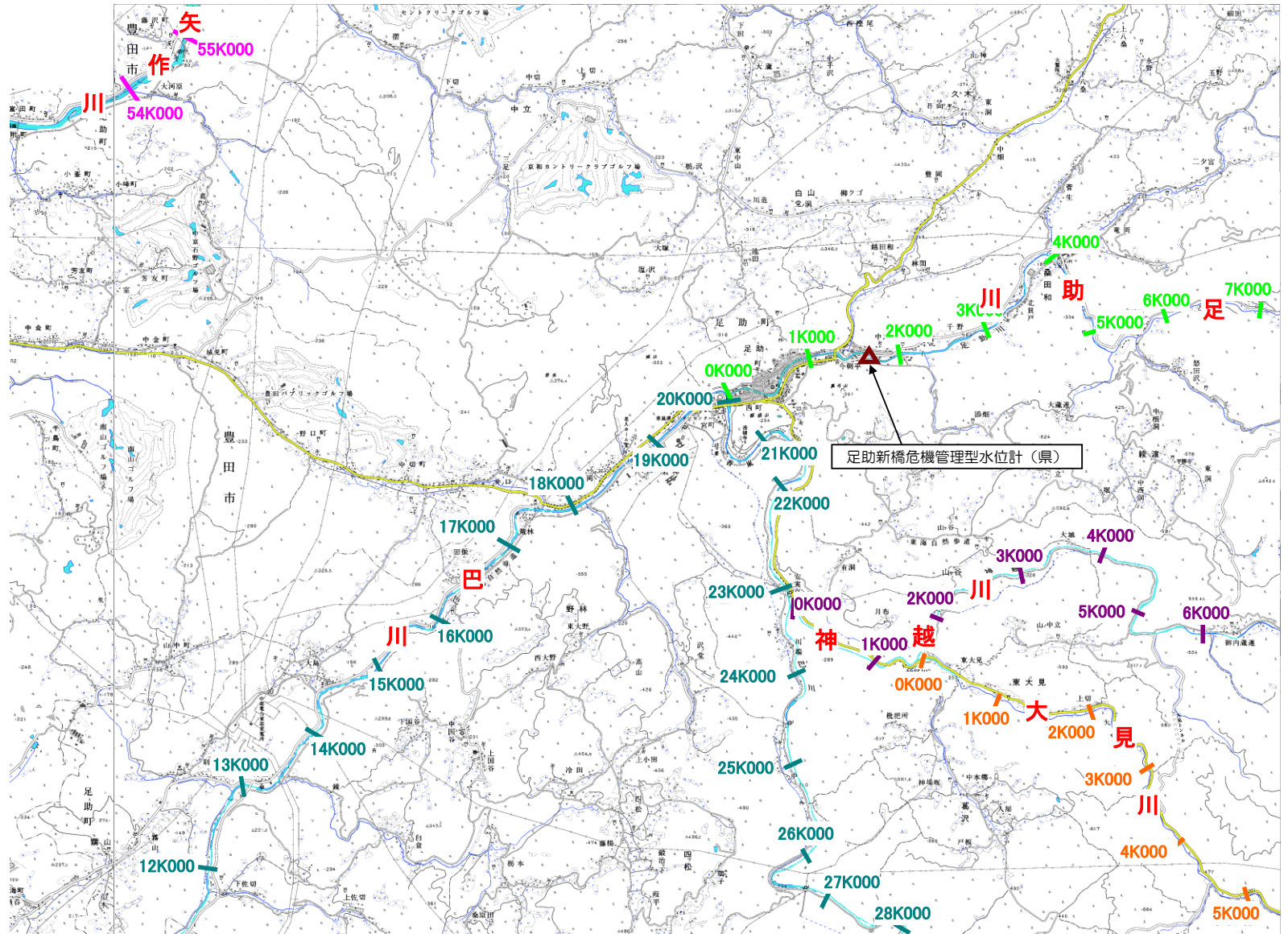
【記載事項】

[建設事務所名：表番号（河川名）]  
位置<河川距離標>（選定理由）

施設名称（施設管理者）

【凡例】

- |              |  |
|--------------|--|
| 水防倉庫(県)      |  |
| 水防倉庫(水防管理団体) |  |
| 重要水防箇所(重要度A) |  |
| 重要水防箇所(重要度B) |  |
| 重要水防箇所(重要度C) |  |
| 排水調整対象ポンプ場   |  |
| 水位・潮位観測局     |  |
| 水防警報発令河川・海岸  |  |



令和6年度 県管理河川”水防情報”（豊田市〈旧足助町（南）〉）

【豊田市（旧 足助町（南））

施設内訳】

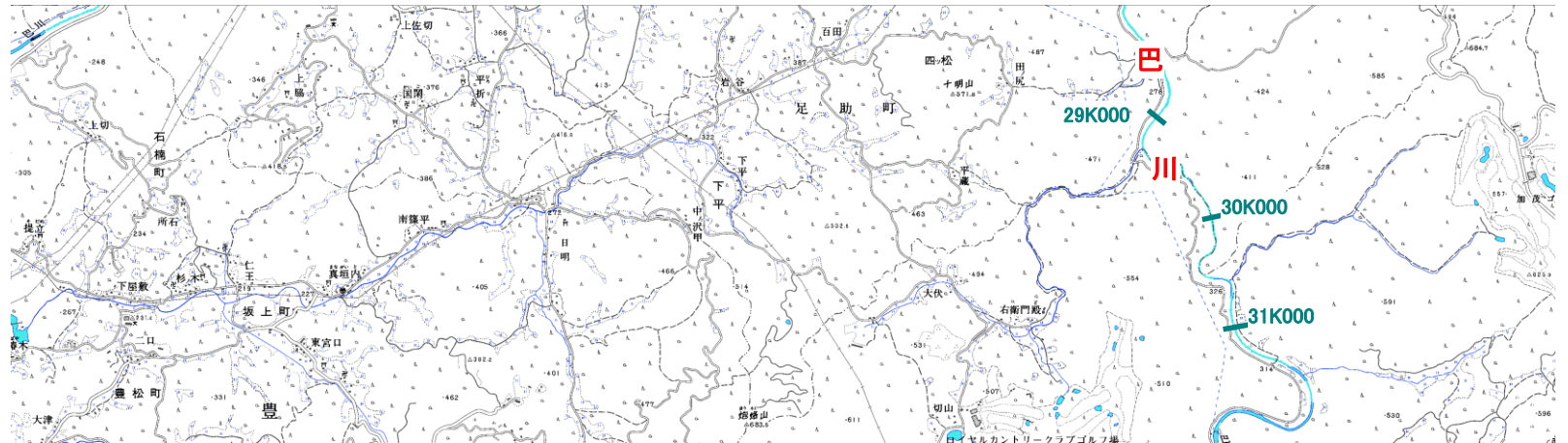
水防倉庫（県）	〇箇所
重要水防箇所（重要度A）	〇箇所
重要水防箇所（重要度B）	〇箇所
重要水防箇所（重要度C）	〇箇所
排水調整対象ポンプ場	〇箇所
水位・潮位観測局	〇箇所
水防警報発令河川	なし

<特記事項>

【記載事項】

[建設事務所名：表番号（河川名）]  
位置<河川距離標>（選定理由）

施設名称（施設管理者）



【凡例】

水防倉庫（県）	
水防倉庫（水防管理団体）	
重要水防箇所（重要度A）	
重要水防箇所（重要度B）	
重要水防箇所（重要度C）	
排水調整対象ポンプ場	
水位・潮位観測局	
水防警報発令河川・海岸	

令和6年度 県管理河川”水防情報”（豊田市〈旧足助町（東）〉）

【豊田市（旧 足助町（東））  
施設内訳】

- |              |     |
|--------------|-----|
| 水防倉庫(県)      | ○箇所 |
| 重要水防箇所(重要度A) | ○箇所 |
| 重要水防箇所(重要度B) | ○箇所 |
| 重要水防箇所(重要度C) | ○箇所 |
| 排水調整対象ポンプ場   | ○箇所 |
| 水位・潮位観測局     | ○箇所 |
| 水防警報発令河川     | なし  |







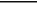

<特記事項>

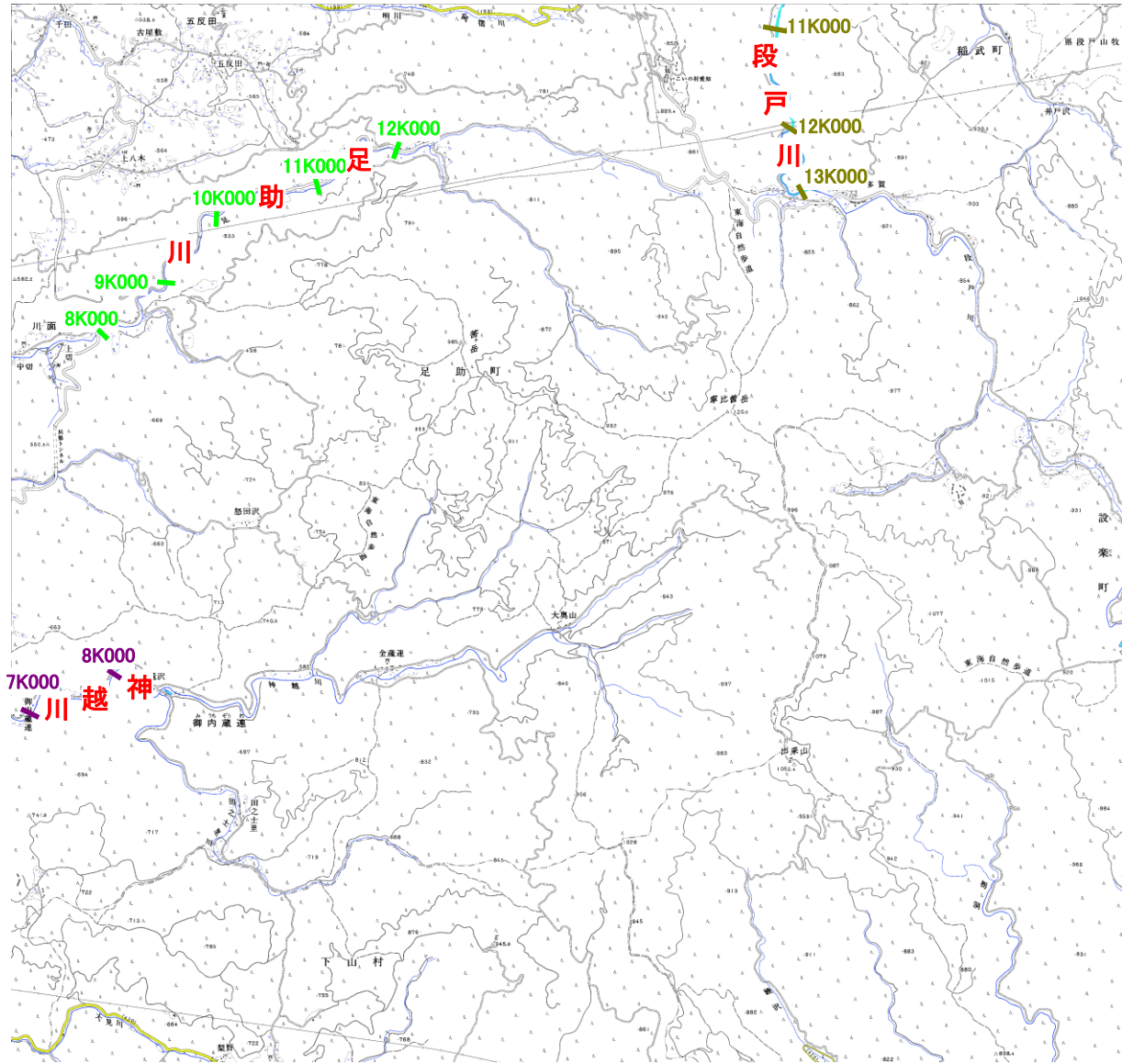
【記載事項】

[建設事務所名：表番号（河川名）]  
位置<河川距離標>（選定理由）

施設名称（施設管理者）

【凡例】

- |              |   |
|--------------|---|
| 水防倉庫(県)      |    |
| 水防倉庫(水防管理団体) |  |
| 重要水防箇所(重要度A) |  |
| 重要水防箇所(重要度B) |  |
| 重要水防箇所(重要度C) |  |
| 排水調整対象ポンプ場   |  |
| 水位・潮位観測局     |  |
| 水防警報発令河川・海岸  |  |



令和6年度 県管理河川”水防情報”（豊田市〈旧小原村（北）〉）

【豊田市（旧小原村（北））

施設内訳

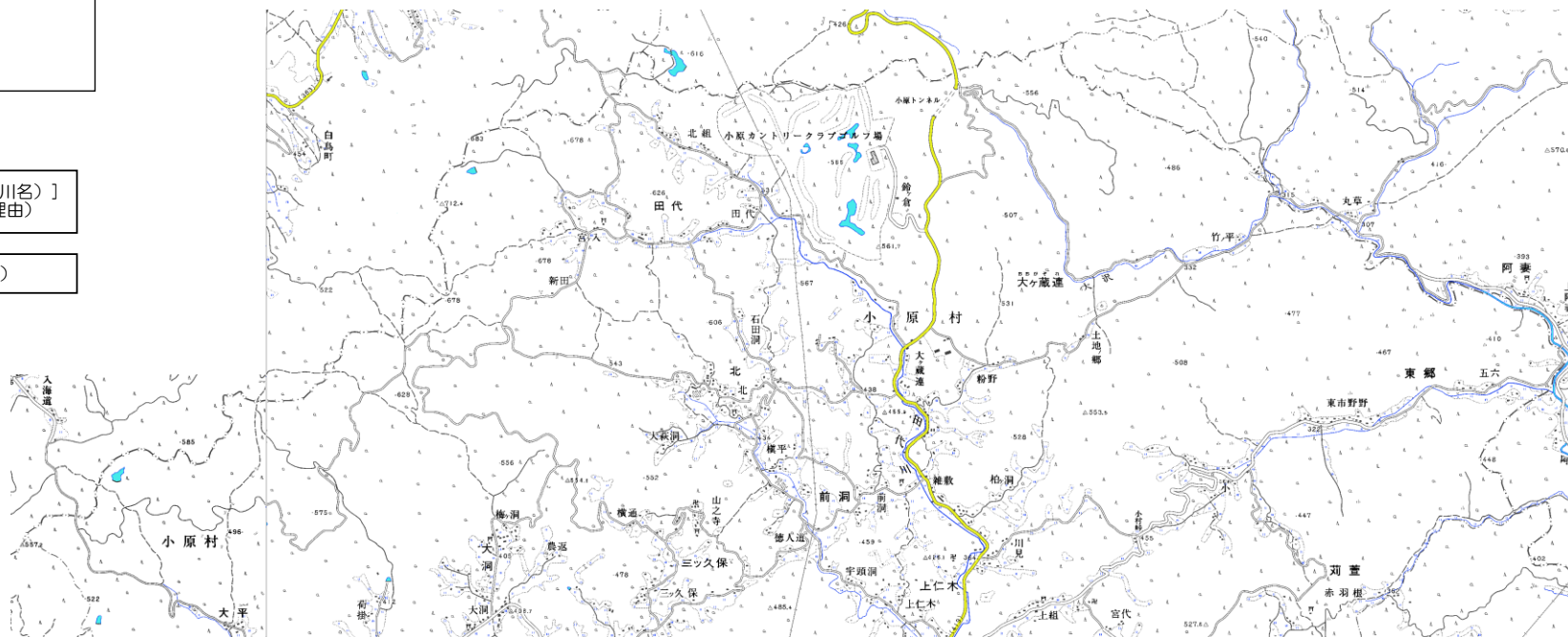
水防倉庫(県)	○箇所
重要水防箇所(重要度A)	○箇所
重要水防箇所(重要度B)	○箇所
重要水防箇所(重要度C)	○箇所
排水調整対象ポンプ場	○箇所
水位・潮位観測局	○箇所
水防警報発令河川	なし

<特記事項>

【記載事項】

【建設事務所名：表番号（河川名）]  
位置<河川距離標>（選定理由）

施設名称（施設管理者）



【凡例】

水防倉庫(県)	
水防倉庫(水防管理団体)	
重要水防箇所(重要度A)	
重要水防箇所(重要度B)	
重要水防箇所(重要度C)	
排水調整対象ポンプ場	
水位・潮位観測局	
水防警報発令河川・海岸	

令和6年度 県管理河川”水防情報”（豊田市〈旧小原村（南）〉）

【豊田市（旧 小原村（南））

施設内訳

- 水防倉庫(県) ○箇所
- 重要水防箇所(重要度A) ○箇所
- 重要水防箇所(重要度B) ○箇所
- 重要水防箇所(重要度C) ○箇所
- 排水調整対象ポンプ場 ○箇所
- 水位・潮位観測局 ○箇所
- 水防警報発令河川 なし

<特記事項>

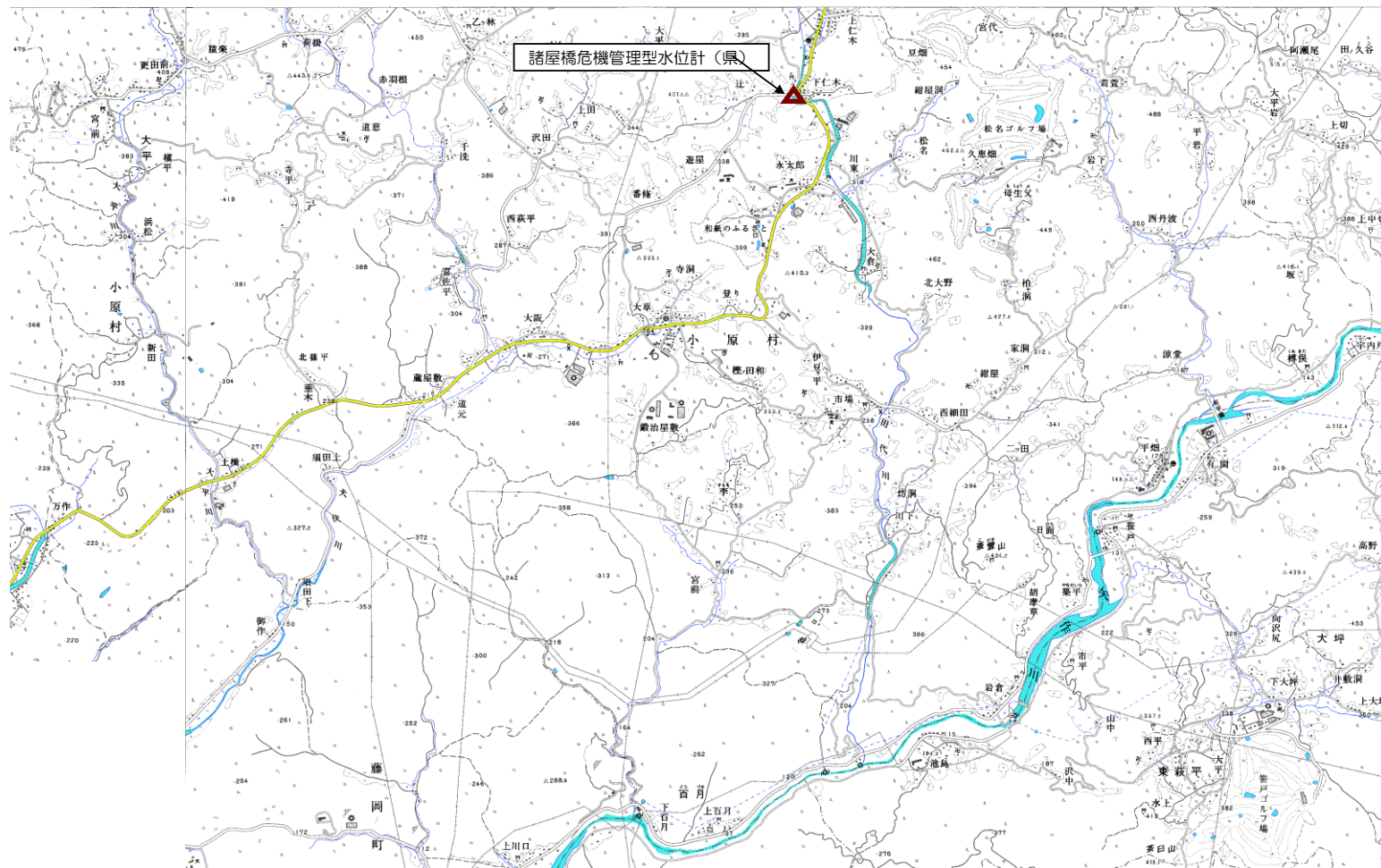
【記載事項】

〔建設事務所名：表番号（河川名）〕  
位置<河川距離標>（選定理由）

施設名称（施設管理者）

【凡例】

- 水防倉庫(県)
- 水防倉庫(水防管理団体)
- 重要水防箇所（重要度A）
- 重要水防箇所（重要度B）
- 重要水防箇所（重要度C）
- 排水調整対象ポンプ場
- 水位・潮位観測局
- 水防警報発令河川・海岸



令和6年度 県管理河川”水防情報”（豊田市〈旧下山村（西）〉）

【豊田市（旧 下山村（西））

施設内訳

- 水防倉庫(県) ○箇所
- 重要水防箇所(重要度A) ○箇所
- 重要水防箇所(重要度B) ○箇所
- 重要水防箇所(重要度C) ○箇所
- 排水調整対象ポンプ場 ○箇所
- 水位・潮位観測局 ○箇所
- 水防警報発令河川 なし

<特記事項>

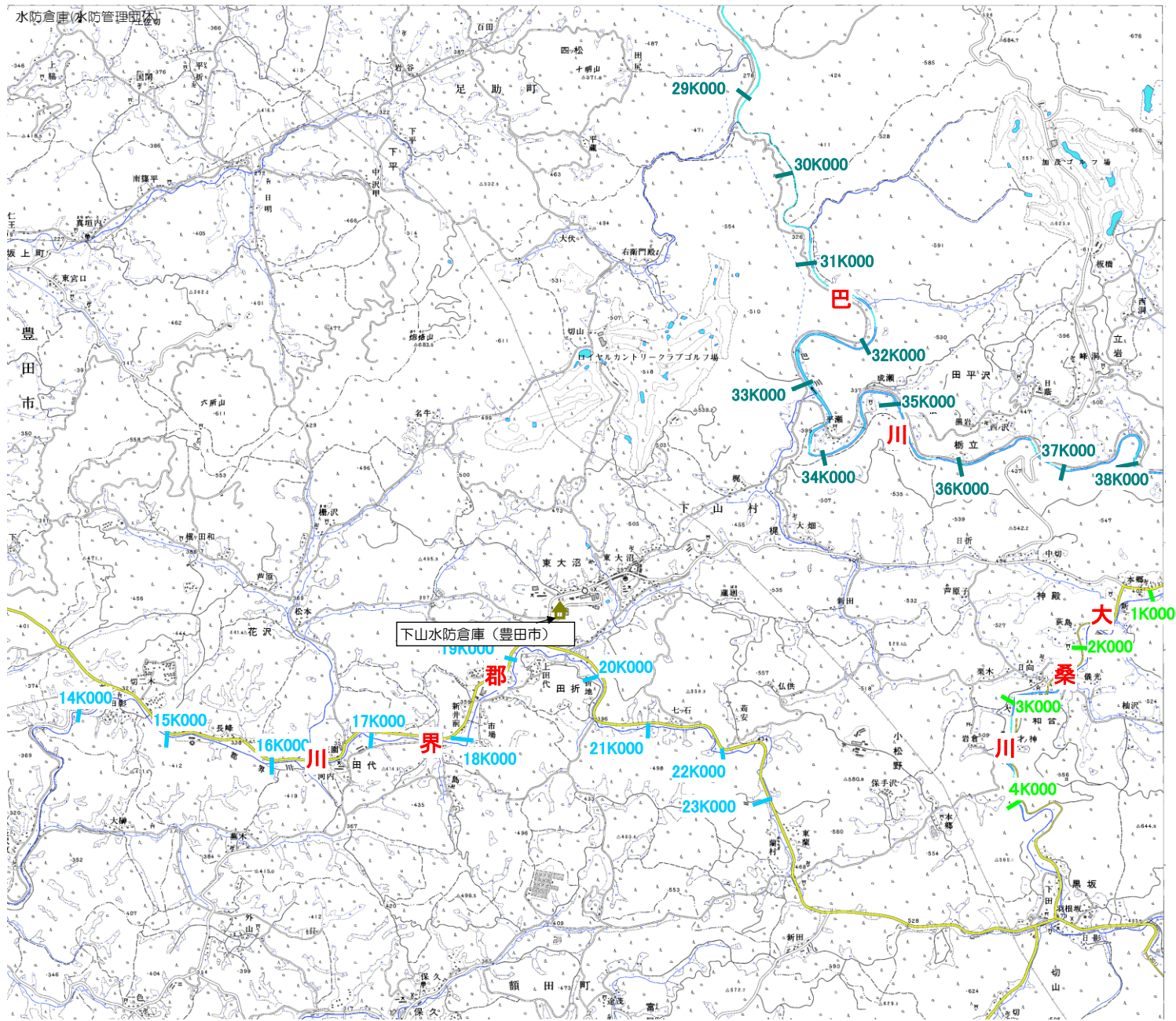
【記載事項】

[建設事務所名：表番号（河川名）]  
位置<河川距離標>（選定理由）

施設名称（施設管理者）

【凡例】

- 水防倉庫(県)
- 水防倉庫(水防管理団体)
- 重要水防箇所(重要度A)
- 重要水防箇所(重要度B)
- 重要水防箇所(重要度C)
- 排水調整対象ポンプ場
- 水位・潮位観測局
- 水防警報発令河川・海岸





令和6年度 県管理河川”水防情報”（豊田市〈旧下山村（北）〉）

【豊田市（旧 下山村（北））

施設内訳

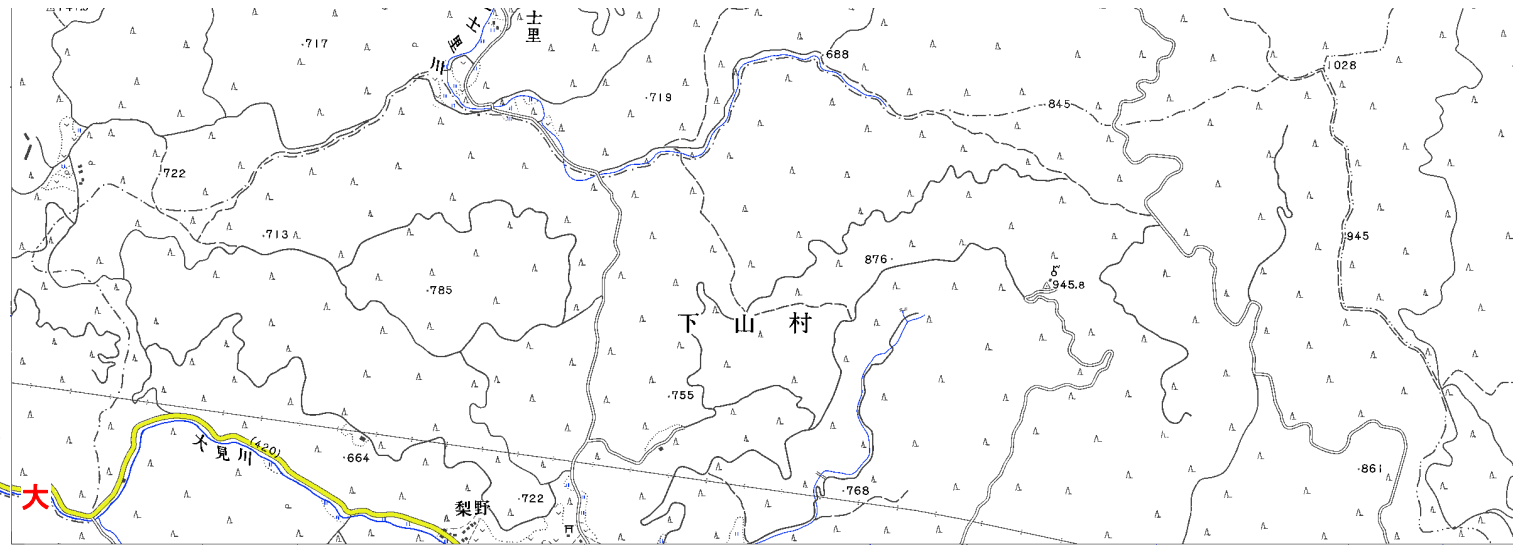
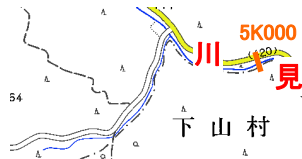
水防倉庫(県)	○箇所
重要水防箇所(重要度A)	○箇所
重要水防箇所(重要度B)	○箇所
重要水防箇所(重要度C)	○箇所
排水調整対象ポンプ場	○箇所
水位・潮位観測局	○箇所
水防警報発令河川	なし

<特記事項>

【記載事項】

〔建設事務所名：表番号（河川名）〕  
位置<河川距離標>（選定理由）

施設名称（施設管理者）



【凡例】

水防倉庫(県)	▲
水防倉庫(水防管理団体)	▲
重要水防箇所(重要度A)	—
重要水防箇所(重要度B)	—
重要水防箇所(重要度C)	—
排水調整対象ポンプ場	○
水位・潮位観測局	○
水防警報発令河川・海岸	▲▲▲▲

令和6年度 県管理河川”水防情報”（豊田市〈旧下山村（東）〉）

【豊田市（旧 下山村（東））

施設内訳

水防倉庫(県)	0箇所
重要水防箇所(重要度A)	0箇所
重要水防箇所(重要度B)	0箇所
重要水防箇所(重要度C)	0箇所
排水調整対象ポンプ場	0箇所
水位・潮位観測局	0箇所
水防警報発令河川	なし








<特記事項>

【記載事項】

[建設事務所名：表番号（河川名）]  
位置<河川距離標>（選定理由）

施設名称（施設管理者）

【凡例】

水防倉庫(県)	
水防倉庫(水防管理団体)	
重要水防箇所(重要度A)	
重要水防箇所(重要度B)	
重要水防箇所(重要度C)	
排水調整対象ポンプ場	
水位・潮位観測局	
水防警報発令河川・海岸	