

未来のためにいまできることを



あいちエコアクション・ポイント



5つのエコアクションで、
ポイントを集めよう!!

参加
無料

グリーン購入

家電・食品・衣類・家庭用品・文房具

50P 10P

プラスチック製 カトラリー類の辞退

10P

飲食店での食べ残しゼロ

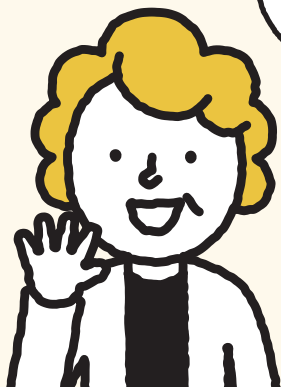
10P

クリーニング ハンガーの返却

10P

フードバンク等への寄付

10P



※詳しくは裏面をご覧ください



300ポイント貯めるごとに以下の賞品が
当たる抽選に参加できます

(ポイントは本事業終了まで有効です。)

クオカード

10,000円

(5名様/月)



クオカード

2,000円

(95名様/月)



あいちエコアクション・ ポイントとは?

参加店舗等で店舗ごとに決められたエコ
アクションを行うと獲得できるポイント

他にも素敵な賞品を抽選で プレゼント (年に2回程度)



ポイントの貯め方と賞品の応募方法

01

アカウントを
作成しよう!



QRコードにアクセスし、アカウントを
作成してください。
アカウント作成にはメールアドレスおよび
パスワードが必要になります。
※初回アクセス時に利用規約に同意し、
参加してください。

02

ポイント付与対象となる
エコアクションを行いQRコードを
読み取ってポイントゲット!

参加店舗等でエコアクショ
ンを行い、POPに掲載され
ているQRコードをスマホ
で読んでください。
ポイントを獲得できます。



03

ポイントを貯めて
賞品の抽選に応募しよう!

スマホ上でポイントを一定数貯めるごと
に賞品が当たる抽選に1回応募できます。
本事業実施中は何回でも応募できます。



ポイント付与対象となるエコアクションとは

あいちエコアクション・ポイントでは「環境に配慮した行動＝エコアクション」
として、以下の行動をポイント付与対象としています。



グリーン購入 以下の対象商品を購入する。

家電

50P

- ・省エネ家電
(統一省エネラベルによる省エネ性能3星以上又は
省エネ基準達成率100%以上)

10P

- ・環境ラベルの付いた商品

※家電のみ2種類のポイントがあります



衣類

10P

- ・ペットボトルのリサイクル品
(リサイクルポリエステル)を使用した衣類や生
物由来資源(バイオマス)を利用した衣類
- ・中古衣類
- ・環境ラベルの付いた商品

食品

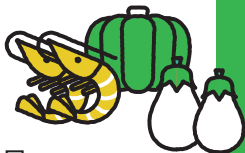
10P

- ・地産地消・旬産旬消商品
- ・詰替え商品
- ・環境ラベルの付いた商品

家庭用品

10P

- ・詰替え商品
- ・環境ラベルの付いた商品



文房具

10P

- ・詰替え商品
- ・環境ラベルの付いた商品



※環境ラベルは、『環境ラベル等データベース』掲載のもの。
<https://www.env.go.jp/policy/hozen/green/ecolabel/>

プラスチック製 カトラリー類の辞退

10P

コンビニエンスストアや持
ち帰り店等でプラスチック
製カトラリー類(食卓用ナイフ、
スプーン、フォーク等)の受取り
を辞退する。



使用済みクリーニング ハンガーの返却

10P

クリーニング店で使用済
みクリーニングハンガー
を返却する。



飲食店での食べ残しゼロ

10P

・飲食店で食べきる
・食べきれないものを持ち
帰る場合は、家庭から持参
した容器または店から提
供する容器を使用する。

店から提供する容器は、
環境配慮型の容器(紙製、バ
イオマスマーク50、エコマークの
刻印のあるもの)とする。



フードバンク等への寄付

10P

まだ食べることができる食
品をフードバンク等やフー
ドバンクに寄付をするイベ
ントに持ち込む。



※ポイント付与対象としている行動、グリーン購入における対象商品は店舗等ごとに異なります。

店舗ごとに規定されたものが対象となりますので、あらかじめHPでご確認ください。

※同じエコアクション(グリーン購入は家電・衣類・食品・家庭用品・文具ごと)は1店舗1日1回のみポイント獲得可能です。

店舗によっては、同じ日に系列の別店舗でポイントが取得できない場合があります。

詳しくは「あいちエコアクション・ポイント」ホームページへ

※QRコードは株式会社デンソーウェブの登録商標です。



※環境省の「食とくらしのグリーンライフ・ポイント」推進事業の採択を受けています。

※「あいちエコアクション・ポイント」事業は少なくとも2026年2月中旬までは継続します。

〒460-8501 愛知県名古屋市中区三の丸3丁目1-2
愛知県環境局環境政策部環境活動推進課
電話：052-954-6241 メール：aichi-eap@pref.aichi.lg.jp

