



GO！HEY！とよた五平餅街道

五平餅マイスターが販売する濃厚味噌の五平餅

～「とよた五平餅学会」～

とよた五平餅学会は、イベント等に出店し五平餅の販売を行っています！

販売した五平餅は豊田ならではの車型で、食べ歩きにもちょうど良い小ぶりのサイズです。☞（イベント限定・不定期販売）

今回販売した五平餅のたれは、豊田の蔵元榊塚味噌で作られたこだわりの天然醸造味噌をたっぷりを使用した濃厚な味噌味のたれです！

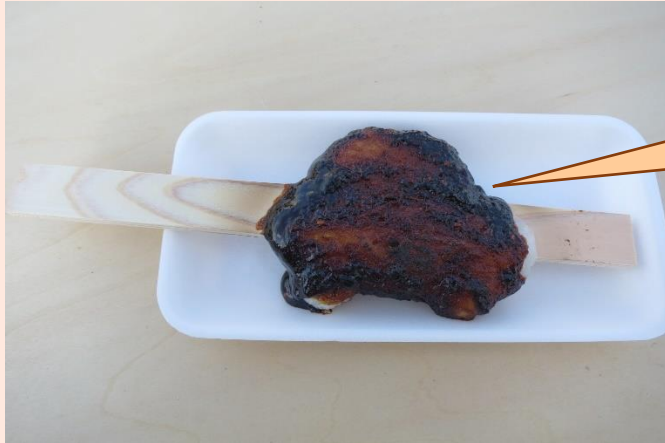
また、五平餅に使う米はミネアサヒで、通常よりもしっかりとついた米で作られた五平餅は、他にはない「もちり」とした食感が特徴です。

素材だけではなく、作り方にもこだわっており、とよた五平餅学会の講習を受けて、認定された五平餅マイスターが販売しました！

五平餅マイスター含め、各店舗が販売する様々な味・形の絶品五平餅を是非ご堪能ください！



一度両面白焼きし、再度、五平餅にぬった味噌がグツグツするまで焼くのが五平餅の定義です！



イベント限定
車型の五平餅！

- ◆団体名：とよた五平餅学会
- ◆HP：<http://www.toyota-go-hey.jp>



○とよた五平餅街道とは○
とよたで生まれ、とよたで育った郷土食の「五平餅」。
お店独自の形や味をお楽しみください。
ドライブがてら、食べ比べも楽しいので是非、お越しください。

◇HP アドレス：<http://www.toyota-go-hey.jp>

◇お問い合わせ先：
とよた五平餅学会 事務局
(合資会社 野田味噌商店内)

◇TEL0565-21-0028

Hey!