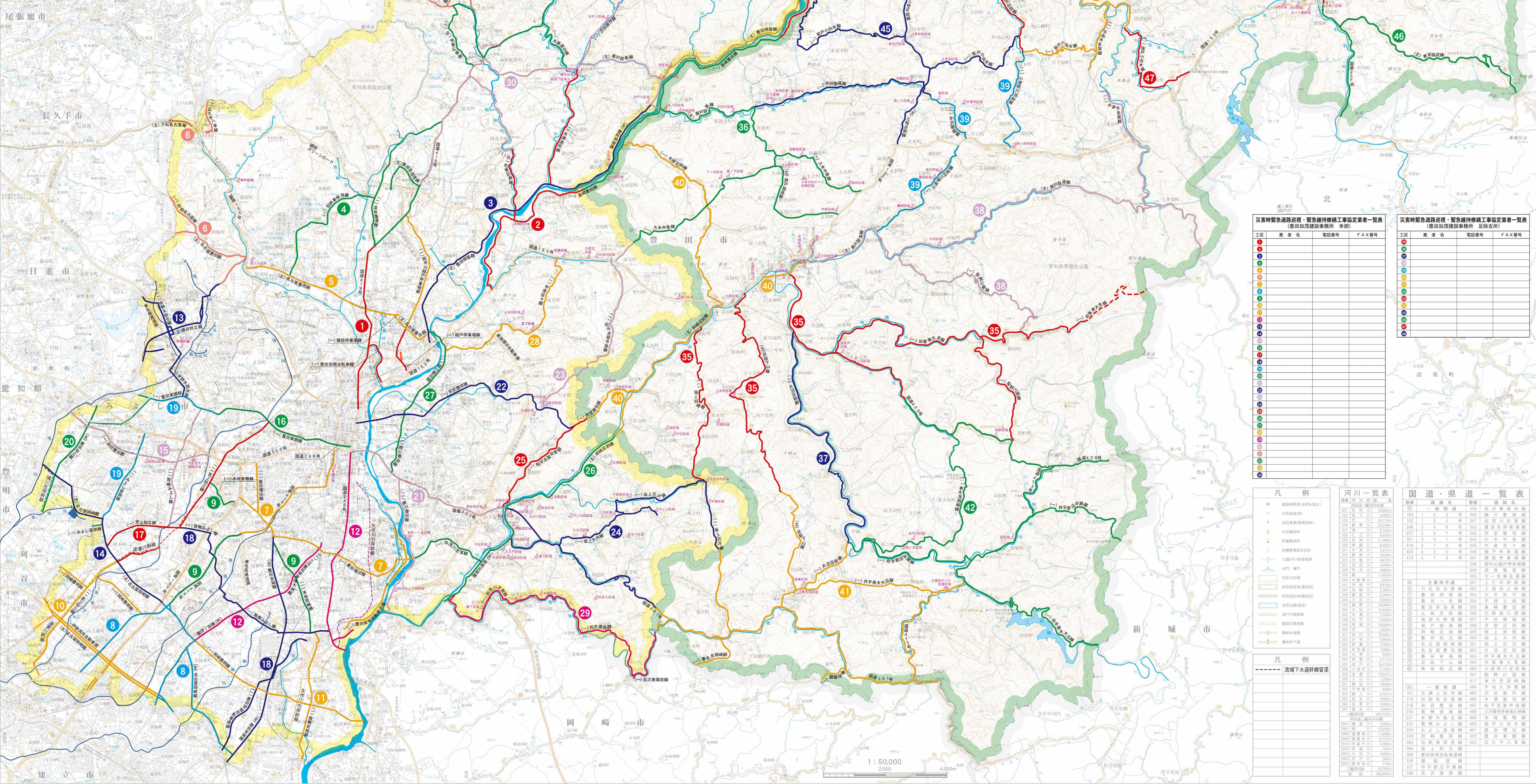


豊田加茂建設事務所管内図

令和7~9年度防災安全協定工区図 (道路巡視・緊急維持修繕工事)



工区	業者名	電話番号	FAX番号
1			
2			
3			
4			
5			
6			
7			
8			
9			
10			
11			
12			
13			
14			
15			
16			
17			
18			
19			
20			
21			
22			
23			
24			
25			
26			
27			
28			
29			
30			
31			
32			
33			
34			
35			
36			
37			
38			
39			
40			
41			
42			
43			
44			
45			
46			
47			
48			

凡例

- 河川
- 河川一覽表
- 国道・県道一覽表

凡例

- 流域下水道幹線管渠

番号	河川名	延長
301	長久手川	4,182.00
302	長久手川	4,182.00
303	長久手川	4,182.00
304	長久手川	4,182.00
305	長久手川	4,182.00
306	長久手川	4,182.00
307	長久手川	4,182.00
308	長久手川	4,182.00
309	長久手川	4,182.00
310	長久手川	4,182.00
311	長久手川	4,182.00
312	長久手川	4,182.00
313	長久手川	4,182.00
314	長久手川	4,182.00
315	長久手川	4,182.00
316	長久手川	4,182.00
317	長久手川	4,182.00
318	長久手川	4,182.00
319	長久手川	4,182.00
320	長久手川	4,182.00
321	長久手川	4,182.00
322	長久手川	4,182.00
323	長久手川	4,182.00
324	長久手川	4,182.00
325	長久手川	4,182.00
326	長久手川	4,182.00
327	長久手川	4,182.00
328	長久手川	4,182.00
329	長久手川	4,182.00
330	長久手川	4,182.00
331	長久手川	4,182.00
332	長久手川	4,182.00
333	長久手川	4,182.00
334	長久手川	4,182.00
335	長久手川	4,182.00
336	長久手川	4,182.00
337	長久手川	4,182.00
338	長久手川	4,182.00
339	長久手川	4,182.00
340	長久手川	4,182.00
341	長久手川	4,182.00
342	長久手川	4,182.00
343	長久手川	4,182.00
344	長久手川	4,182.00
345	長久手川	4,182.00
346	長久手川	4,182.00
347	長久手川	4,182.00
348	長久手川	4,182.00
349	長久手川	4,182.00
350	長久手川	4,182.00
351	長久手川	4,182.00
352	長久手川	4,182.00
353	長久手川	4,182.00
354	長久手川	4,182.00
355	長久手川	4,182.00
356	長久手川	4,182.00
357	長久手川	4,182.00
358	長久手川	4,182.00
359	長久手川	4,182.00
360	長久手川	4,182.00
361	長久手川	4,182.00
362	長久手川	4,182.00
363	長久手川	4,182.00
364	長久手川	4,182.00
365	長久手川	4,182.00
366	長久手川	4,182.00
367	長久手川	4,182.00
368	長久手川	4,182.00
369	長久手川	4,182.00
370	長久手川	4,182.00
371	長久手川	4,182.00
372	長久手川	4,182.00
373	長久手川	4,182.00
374	長久手川	4,182.00
375	長久手川	4,182.00
376	長久手川	4,182.00
377	長久手川	4,182.00
378	長久手川	4,182.00
379	長久手川	4,182.00
380	長久手川	4,182.00
381	長久手川	4,182.00
382	長久手川	4,182.00
383	長久手川	4,182.00
384	長久手川	4,182.00
385	長久手川	4,182.00
386	長久手川	4,182.00
387	長久手川	4,182.00
388	長久手川	4,182.00
389	長久手川	4,182.00
390	長久手川	4,182.00
391	長久手川	4,182.00
392	長久手川	4,182.00
393	長久手川	4,182.00
394	長久手川	4,182.00
395	長久手川	4,182.00
396	長久手川	4,182.00
397	長久手川	4,182.00
398	長久手川	4,182.00
399	長久手川	4,182.00
400	長久手川	4,182.00

番号	路線名	延長
1	一般国道	330
2	一般国道	330
3	一般国道	330
4	一般国道	330
5	一般国道	330
6	一般国道	330
7	一般国道	330
8	一般国道	330
9	一般国道	330
10	一般国道	330
11	一般国道	330
12	一般国道	330
13	一般国道	330
14	一般国道	330
15	一般国道	330
16	一般国道	330
17	一般国道	330
18	一般国道	330
19	一般国道	330
20	一般国道	330
21	一般国道	330
22	一般国道	330
23	一般国道	330
24	一般国道	330
25	一般国道	330
26	一般国道	330
27	一般国道	330
28	一般国道	330
29	一般国道	330
30	一般国道	330
31	一般国道	330
32	一般国道	330
33	一般国道	330
34	一般国道	330
35	一般国道	330
36	一般国道	330
37	一般国道	330
38	一般国道	330
39	一般国道	330
40	一般国道	330
41	一般国道	330
42	一般国道	330
43	一般国道	330
44	一般国道	330
45	一般国道	330
46	一般国道	330
47	一般国道	330
48	一般国道	330
49	一般国道	330
50	一般国道	330
51	一般国道	330
52	一般国道	330
53	一般国道	330
54	一般国道	330
55	一般国道	330
56	一般国道	330
57	一般国道	330
58	一般国道	330
59	一般国道	330
60	一般国道	330
61	一般国道	330
62	一般国道	330
63	一般国道	330
64	一般国道	330
65	一般国道	330
66	一般国道	330
67	一般国道	330
68	一般国道	330
69	一般国道	330
70	一般国道	330
71	一般国道	330
72	一般国道	330
73	一般国道	330
74	一般国道	330
75	一般国道	330
76	一般国道	330
77	一般国道	330
78	一般国道	330
79	一般国道	330
80	一般国道	330
81	一般国道	330
82	一般国道	330
83	一般国道	330
84	一般国道	330
85	一般国道	330
86	一般国道	330
87	一般国道	330
88	一般国道	330
89	一般国道	330
90	一般国道	330
91	一般国道	330
92	一般国道	330
93	一般国道	330
94	一般国道	330
95	一般国道	330
96	一般国道	330
97	一般国道	330
98	一般国道	330
99	一般国道	330
100	一般国道	330