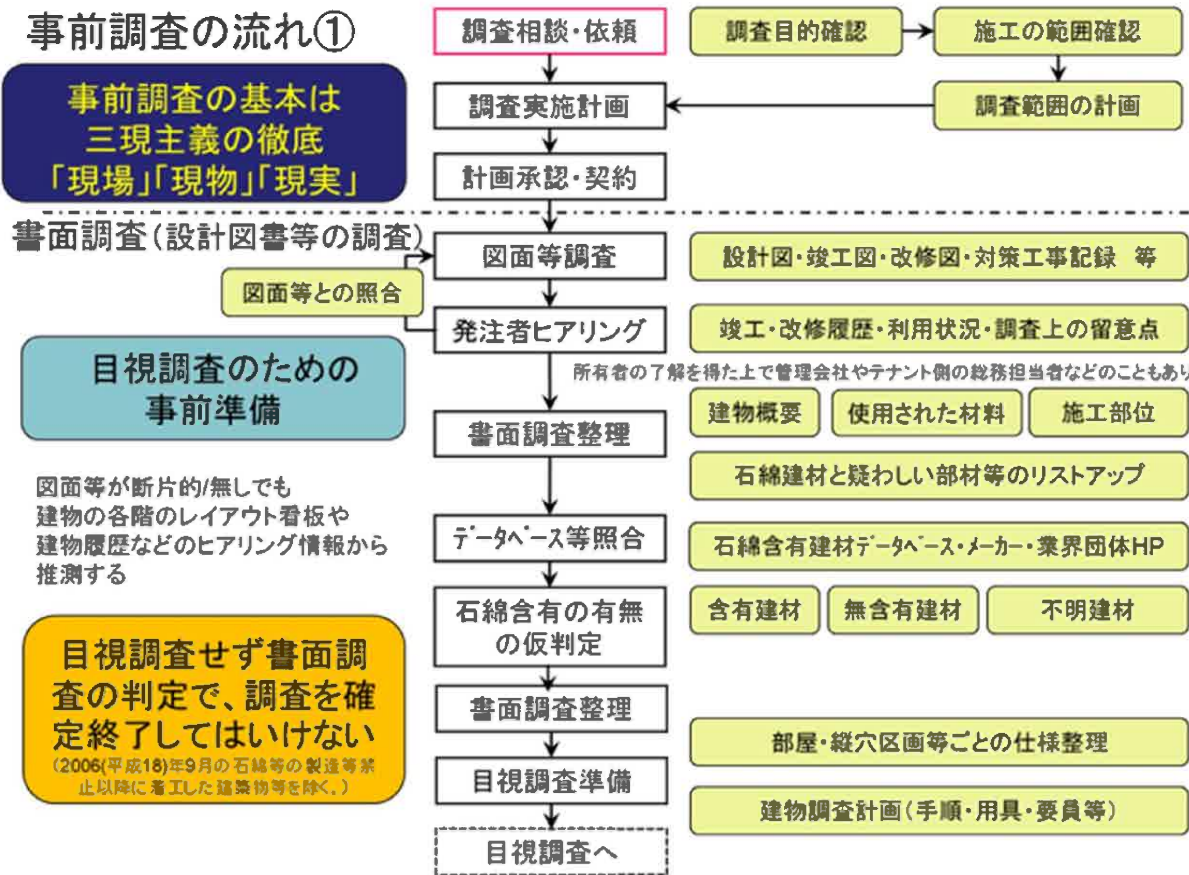


2 書面調査

2 書面調査



対象全ての
網羅的な調査！



2 書面調査

書面調査で使用する設計図書等

設計図書（設計図）

建築確認申請書類（地方自治体への提出書類）

竣工図書（完成図）

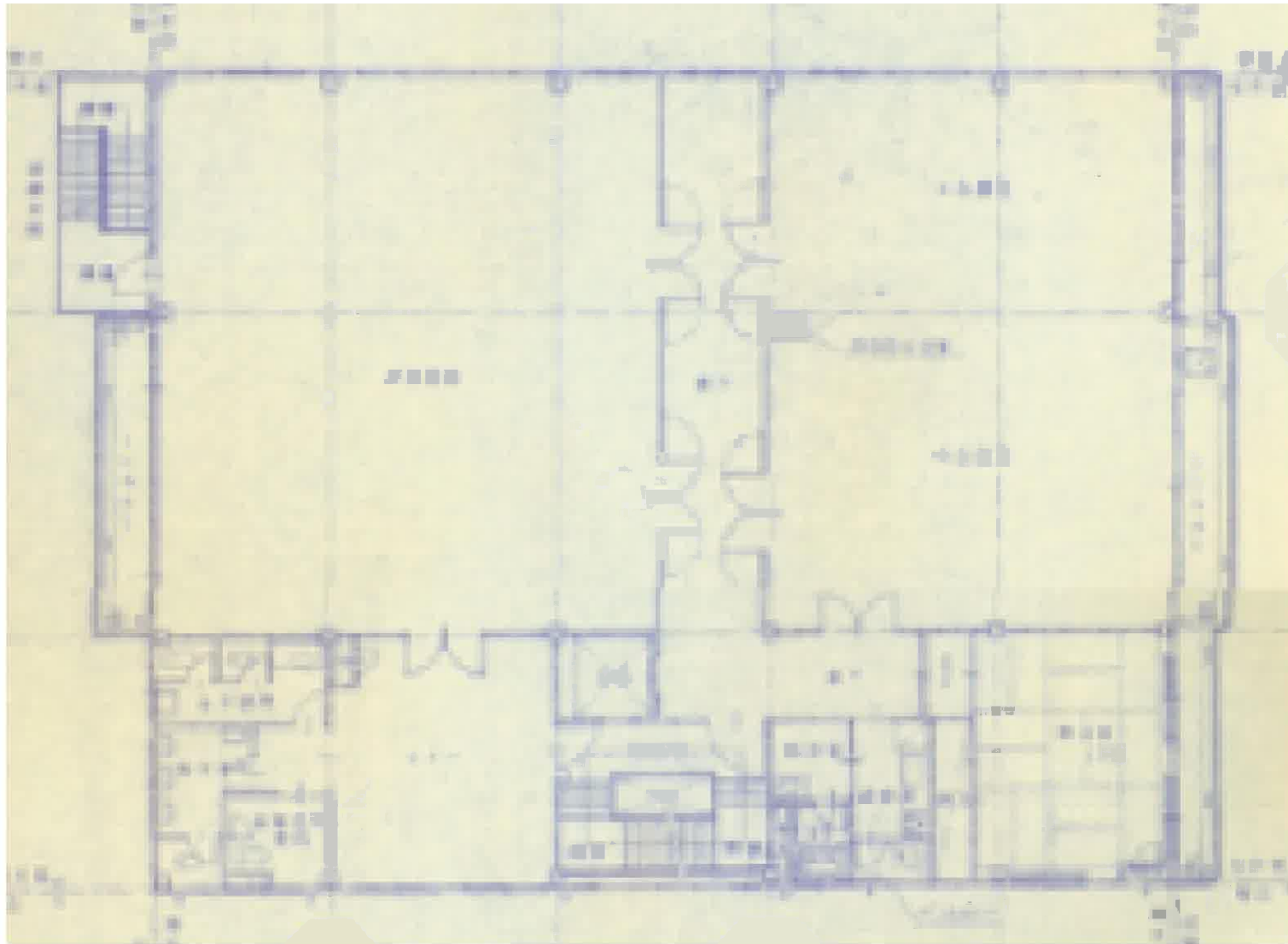
改修工事の設計図書等

工事概要

工事概要			
1	申請者		
2	所在地		
3	建築用途	事務所	
4	種別	新築工事 - 建築面積 2,277.11㎡ 地上 1階建 / 地下 1階建 (地下)	
5	種別	鉄骨造	4,960.93 ㎡
		鉄骨造	4,210.11 ㎡
		鉄骨造	地上 1階建 1,720.54 ㎡ (1,000.20㎡)
		鉄骨造	地下 1階建 1,274.25 ㎡
6	工事種別	新築	
7	工期、竣工	基礎工事開始、建築工期、竣工時期等詳細は、別紙の仕様書等に記述されています。	
8	建築費	建築費 2,420,000,000円 (税込) 建築費以外は別途見積り	
9	工事内容	1. 建築工事一式	
		2. 建築設備工事	
		3.1 鉄骨構造工事一式	
		3.2 鉄骨構造工事一式	
		3.3 鉄骨構造工事一式	
		3.4 鉄骨構造工事一式	
		3.5 鉄骨構造工事一式	
		3.6 鉄骨構造工事一式	
		4. 外装工事一式	
		5. 電気工事	
5.1 電気設備工事 (1) 電気設備工事 (電気工事) (2) 電気設備工事 (電気工事)			
5.2 電気設備工事 (1) 電気設備工事 (電気工事) (2) 電気設備工事 (電気工事)			
5.3 電気設備工事 (1) 電気設備工事 (電気工事) (2) 電気設備工事 (電気工事)			
5.4 電気設備工事 (1) 電気設備工事 (電気工事) (2) 電気設備工事 (電気工事)			

種別	面積	単価	金額
鉄骨造	4,960.93 ㎡	990.00 円/㎡	4,911,316.70 円
鉄骨造	4,210.11 ㎡	990.00 円/㎡	4,167,909.90 円
鉄骨造	地上 1階建 1,720.54 ㎡	990.00 円/㎡	1,703,334.60 円
鉄骨造	地下 1階建 1,274.25 ㎡	990.00 円/㎡	1,261,407.50 円
鉄骨造	4,960.93 ㎡	990.00 円/㎡	4,911,316.70 円
鉄骨造	4,210.11 ㎡	990.00 円/㎡	4,167,909.90 円
鉄骨造	地上 1階建 1,720.54 ㎡	990.00 円/㎡	1,703,334.60 円
鉄骨造	地下 1階建 1,274.25 ㎡	990.00 円/㎡	1,261,407.50 円

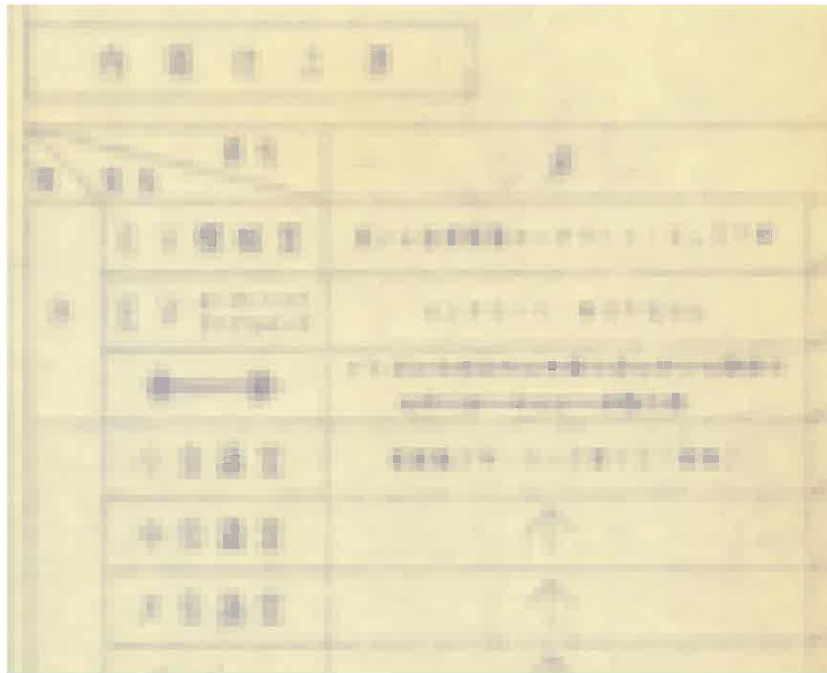
平面図



仕上表

The image shows a complex construction finishing schedule table (仕上表) for a building project. The table is organized into several main sections, likely corresponding to different parts of the building: exterior walls (外壁), interior (内装), and roof (屋根). Each section contains multiple rows of work items, with columns for the work item name, location, and scheduled dates. The table is filled with handwritten or printed text, including Japanese characters and numbers, indicating the sequence and timing of various finishing tasks. The layout is dense and detailed, typical of a professional construction schedule.

仕上表



	A	B	C	D	E	F	G	H
1	建材リスト							
3	階	部屋 No.	部屋名	天井裏	調査 ID.	部位	設計図書の建材名	
4	4	1	事務所	RC	1	床下地	RC+セルフレベリング	
5	4	1	事務所		2	床仕上	長尺ビニル床シート貼り ㊦2	
6	4	1	事務所		3	巾木下地	RC一部CB	
7	4	1	事務所		4	巾木仕上	ソフト巾木	
8	4	1	事務所		5	壁下地	RC一部CB	
9	4	1	事務所		6	壁仕上	PB (GL工法) ビニルクロス貼り㊦9	
10	4	1	事務所		7	天井下地	LGS	
11	4	1	事務所		8	天井	化粧せっこうボード貼り㊦9、吹付けタイル	
12	4	2	湯沸室	RC	9	床下地	RC+セルフレベリング	
13	4	2	湯沸室		10	床仕上	長尺ビニル床シート貼り ㊦2	
14	4	2	湯沸室		11	巾木下地	RC	
15	4	2	湯沸室		12	巾木仕上	ソフト巾木	
16	4	2	湯沸室		13	壁下地	RC	
17	4	2	湯沸室		14	壁仕上	コンクリート合板型枠補修吹き付けタイル	
18	4	2	湯沸室		15	天井下地	LGS	
19	4	2	湯沸室		16	天井	大平板目透し貼り㊦9 VP	

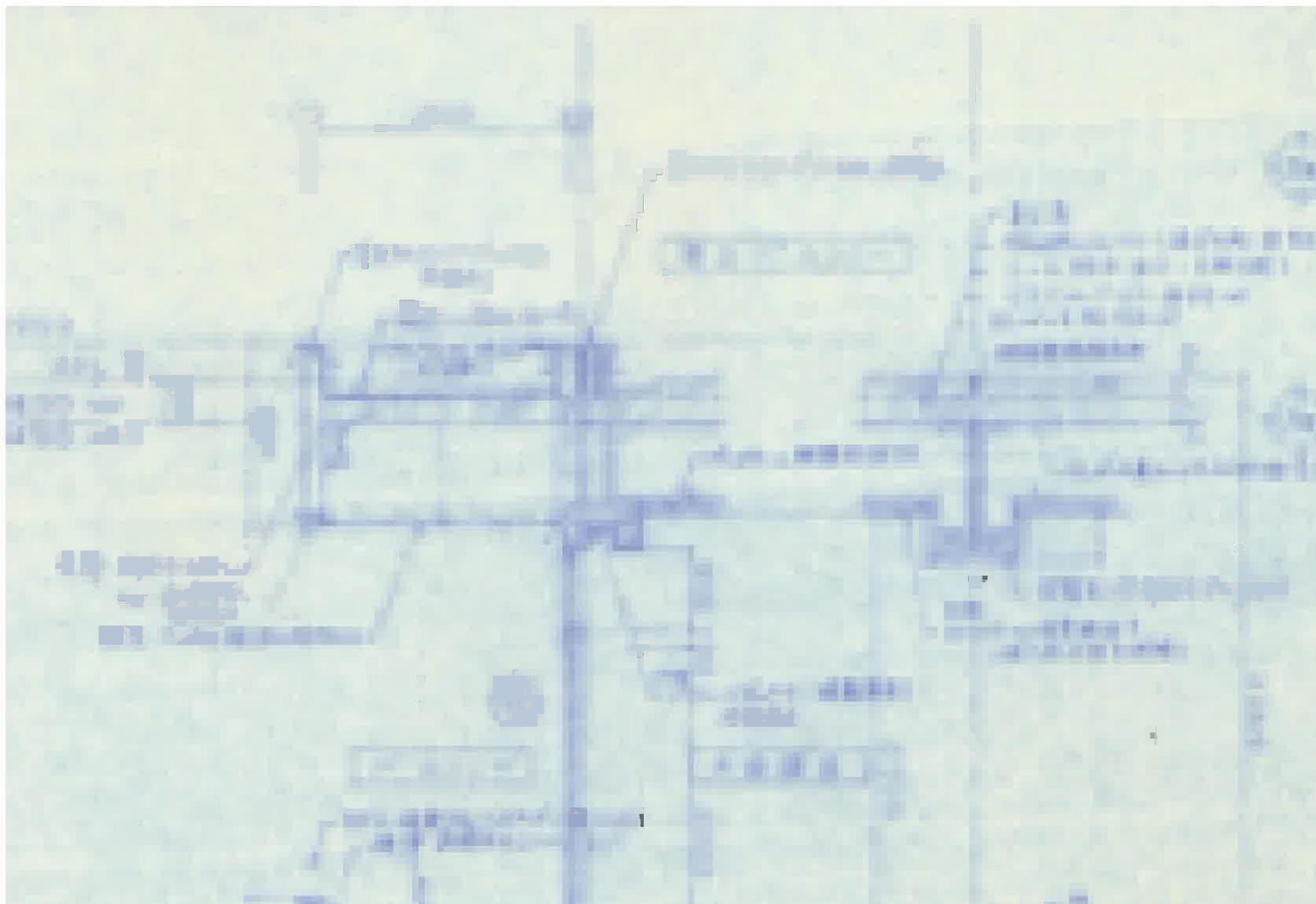
ASAフォーム.xlsx エクセルフォーム

元方(元請)事業者	工事発注者	解体等工事現場
事業者の名称	事業者の名称	労働保険番号
代表者名	代表者氏名	郵便番号
郵便番号	郵便番号	住所 都道府県・市区町村名等
住所 都道府県・市区町村名等	住所 都道府県・市区町村名等	住所 つづき
住所 つづき	住所 つづき	建築物の名称
電話番号		解体等工事の種類
メールアドレス		工事の概要
		工事の名称
		解体の竣工年月日
		(原) 耐火地域
		建築物等の概要-耐火/準耐火
		建築物等の概要-構造
		建築物の用途
		建築物等の概要-延べ面積
		建築物等の概要-地上階数
		建築物等の概要-地下階数
		解体等工事を行う床面積の合計
		解体等工事の実施の開始予定年月日
		解体等工事の実施の終了予定年月日
		請負代金の合計(万円)
		現地での目視調査の実施日
		事前調査の終了年月日
		石綿作業の開始時期
		調査者、分析調査者、作業主任者、現場責任者
		調査者一氏名

このフォームでできること

1. 書面調査
2. 現地調査の準備
3. 現地調査
4. 報告書作成
5. 発注者への説明書類
6. 記録の作成
7. 作業計画
8. 掲示

矩計図



平面図

図号	部位	備考
①	1階ロビー	天井裏に石膏ボードが貼付されている。
②	1階廊下	天井裏に石膏ボードが貼付されている。
③	1階事務室	天井裏に石膏ボードが貼付されている。
④	1階会議室	天井裏に石膏ボードが貼付されている。
⑤	1階印刷室	天井裏に石膏ボードが貼付されている。
⑥	1階資料室	天井裏に石膏ボードが貼付されている。
⑦	1階図書室	天井裏に石膏ボードが貼付されている。
⑧	1階読書室	天井裏に石膏ボードが貼付されている。
⑨	1階多目的室	天井裏に石膏ボードが貼付されている。
⑩	1階視聴覚室	天井裏に石膏ボードが貼付されている。
⑪	1階音楽室	天井裏に石膏ボードが貼付されている。
⑫	1階演習室	天井裏に石膏ボードが貼付されている。
⑬	1階実習室	天井裏に石膏ボードが貼付されている。
⑭	1階実習室	天井裏に石膏ボードが貼付されている。
⑮	1階実習室	天井裏に石膏ボードが貼付されている。
⑯	1階実習室	天井裏に石膏ボードが貼付されている。
⑰	1階実習室	天井裏に石膏ボードが貼付されている。
⑱	1階実習室	天井裏に石膏ボードが貼付されている。
⑲	1階実習室	天井裏に石膏ボードが貼付されている。
⑳	1階実習室	天井裏に石膏ボードが貼付されている。
㉑	1階実習室	天井裏に石膏ボードが貼付されている。
㉒	1階実習室	天井裏に石膏ボードが貼付されている。
㉓	1階実習室	天井裏に石膏ボードが貼付されている。
㉔	1階実習室	天井裏に石膏ボードが貼付されている。
㉕	1階実習室	天井裏に石膏ボードが貼付されている。
㉖	1階実習室	天井裏に石膏ボードが貼付されている。
㉗	1階実習室	天井裏に石膏ボードが貼付されている。
㉘	1階実習室	天井裏に石膏ボードが貼付されている。
㉙	1階実習室	天井裏に石膏ボードが貼付されている。
㉚	1階実習室	天井裏に石膏ボードが貼付されている。
㉛	1階実習室	天井裏に石膏ボードが貼付されている。
㉜	1階実習室	天井裏に石膏ボードが貼付されている。
㉝	1階実習室	天井裏に石膏ボードが貼付されている。
㉞	1階実習室	天井裏に石膏ボードが貼付されている。
㉟	1階実習室	天井裏に石膏ボードが貼付されている。
㊱	1階実習室	天井裏に石膏ボードが貼付されている。
㊲	1階実習室	天井裏に石膏ボードが貼付されている。
㊳	1階実習室	天井裏に石膏ボードが貼付されている。
㊴	1階実習室	天井裏に石膏ボードが貼付されている。
㊵	1階実習室	天井裏に石膏ボードが貼付されている。
㊶	1階実習室	天井裏に石膏ボードが貼付されている。
㊷	1階実習室	天井裏に石膏ボードが貼付されている。
㊸	1階実習室	天井裏に石膏ボードが貼付されている。
㊹	1階実習室	天井裏に石膏ボードが貼付されている。
㊺	1階実習室	天井裏に石膏ボードが貼付されている。
㊻	1階実習室	天井裏に石膏ボードが貼付されている。
㊼	1階実習室	天井裏に石膏ボードが貼付されている。
㊽	1階実習室	天井裏に石膏ボードが貼付されている。
㊾	1階実習室	天井裏に石膏ボードが貼付されている。
㊿	1階実習室	天井裏に石膏ボードが貼付されている。

