

新城保健所では、地域住民の方の健康保持及び増進を目的とし、公衆衛生の向上及び増進を図るため、サービスの充実に努めています。

保健所の主な窓口業務をご紹介します。

ご存知ですか？ 保健所の仕事



総務企画課の仕事

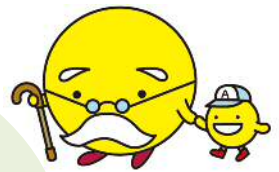
・医療費公費負担の給付事業*

(特定疾患医療、小児慢性特定疾患医療、特定不妊治療医療費助成、B型C型肝炎患者医療給付等)

・各種免許等事務* (医師、歯科医師、看護師等)

・検便の受付* (細菌検査・寄生虫検査)

(受付日の指定と、専用の容器があります。事前にお問い合わせください)



環境・食品安全課の仕事

・飲料水、フール水、浴用水、食品等の検査受付*

(受付日の指定と、専用の容器があります。事前にお問い合わせください)

・感染症予防に関すること (ノロウイルス、インフルエンザ等)

・エイズ、肝炎等の無料血液検査

・ダニ、衛生害虫等の住環境・シックハウスの相談

・有害物質を含有する家庭用品の相談

・生活環境・食品衛生・薬事に関する業務(相談*・許可)

(理・美容所、旅館、飲食店、薬局、医薬品、毒物劇物販売業者等)

・各種免許等事務*

(調理師、ふぐ処理師、製菓衛生師、クリーニング師、薬剤師、臨床検査技師等)



健康支援課の仕事

・難病に関する業務(相談、訪問等)

・こころの健康に関する業務 (相談、訪問)

・栄養相談、歯科相談 (予約制で受け付けています。ただし電話での相談は、随時受け付けています。)

・管理栄養士、栄養士の免許事務*

・結核に関する業務 (相談、訪問、感染症法に基づく結核医療の申請等)

・一般的な健康相談*

設楽保健分室では、「*」印の付いている業務を行います。

- ・行方不明になった犬の情報、野良犬・負傷犬の保護については、動物保護管理センター東三河支所(TEL:0532-33-3777)にご相談ください。
- ・犬の登録・狂犬病予防注射に関することは、市町村が窓口になっています。詳しくは市町村役場にご相談ください。

冬は要注意！ノロウイルス感染症

ノロウイルスとは？

- 嘔吐や下痢などの症状を起こす
- 少量のウイルスでも感染



どこから感染する？

- 感染した人の嘔吐物や便から感染
- ウイルスは口から入って腸で増殖



消毒方法は？

- 糞便や嘔吐物には次亜塩素酸ナトリウム (1000~5000ppm)
- 器具の煮沸



予防方法は？

- 手洗い
- 嘔吐物処理時はマスク、手袋
- 食品は中心まで十分加熱



一人ひとりが防ぐ！インフルエンザ

感 染
拡 大

予防接種は流行前に！



効果出現には接種後2週間程必要です。

咳エチケット

人に向かって咳やくしゃみをしないこと。咳が出続ける時は、マスクの着用を！



手洗い！うがい！



かかった時は、外出自粛を、してください

