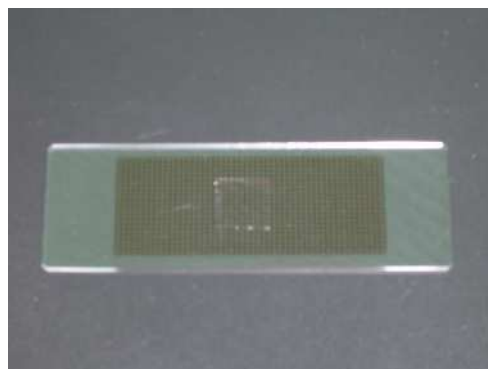


## 花粉の個数はどうやって測るの？

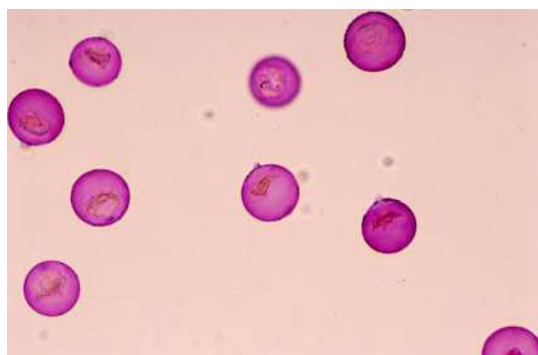
愛知県では県内6カ所でスギ、ヒノキ花粉を測定しています。今日はそのうちの1カ所、新城保健所設楽支所の花粉測定の様子を紹介します。



ガラス板にワセリンを薄く塗り  
屋上にセットし花粉を集めます。



ガラス板に付いた花粉を薬品で  
染め、カバーガラスをかけます。



薬品で紫色に染まった  
スギ花粉です。



顕微鏡で花粉を一つ一つ  
数えます。

## 愛知県花粉情報



測定結果は愛知県のホームページでご覧  
になれます。

アドレスは

<http://www2.pref.aichi.jp/kafun/>

携帯電話からは

<http://mobile.pref.aichi.jp/>です。

# わがまちの受動喫煙防止対策実施施設

新城保健所管内の認定施設数は、平成 17 年 2 月末現在で 61 件になりました。  
 たばこの煙のない奥三河に、人にやさしい町づくりに大いに貢献していただいています。



### 新城市

1	ナザレうどん
2	富沢区公民館
3	諏訪公民館
4	富永公民館
5	新城市保健センター
6	伊藤歯科医院
7	金沢歯科
8	ホワイト歯科
9	とりやま歯科
10	山本歯科診療所
11	石河歯科クリニック
12	富岡歯科診療所
13	ふるいち歯科
14	八名歯科クリニック
15	くまがい医院
16	さくら眼科
17	今泉病院
18	中村医院
19	おさだファミリークリニック
20	やすらぎの家
21	稲垣歯科
22	内山医院
23	川合歯科医院
24	新城市民病院
25	県新城設楽総合庁舎
26	新城保健所

### 鳳来町

1	レストゆーゆー
2	レストランしゃくなげ
3	くるみ歯科医院
4	ながしのクリニック
5	荻野医院
6	星野医院
7	静巖堂医院
8	しょうだ歯科
9	鳳来町保健センター
10	児童館たんぼぼ
11	長篠保育園
12	鳳来保育園
13	鳳来西保育園
14	海老保育園
15	山吉田保育園
16	大野保育園
17	能登瀬保育園
18	川合保育園

### 作手村

1	Yショップつくで店
2	愛知県立作手高校



### 設楽町

1	伊藤内科
2	伊藤歯科医院
3	愛知県田口高校
4	新城保健所設楽支所

### 東栄町

1	よつば歯科クリニック
---	------------

### 富山村

1	富山村へき地診療所
2	富山村役場

### 豊根村

1	西尾組事務所
2	とよね文化広場
3	とよね保健福祉センター
4	豊根村診療所
5	杉の子保育園
6	豊根中学校

### 津具村

1	つぐ保健福祉センター
2	津具保育園



禁煙や分煙をしている施設がありましたら、受動喫煙防止対策実施施設の申請をお願いします。

